

道路位置図 (指定・変更・廃止)



17年5月2日第2号
幅員4.20m 延長6.00m

縮	付近見取図	
	地籍図	S=1:200
尺	構造図	S=1:50
	公図の写し	S=1:500

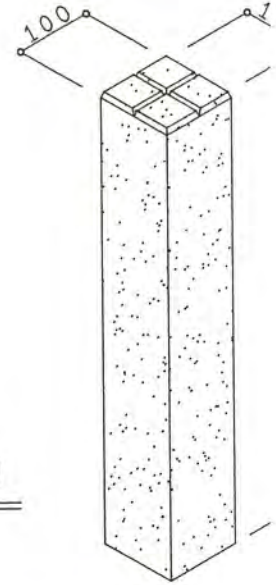
1/2

1、申請に係る土地の地名地番 新座市北野二丁目69-33

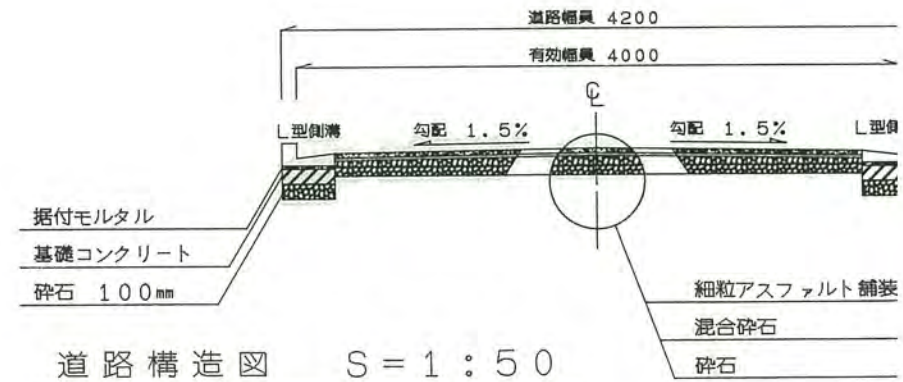
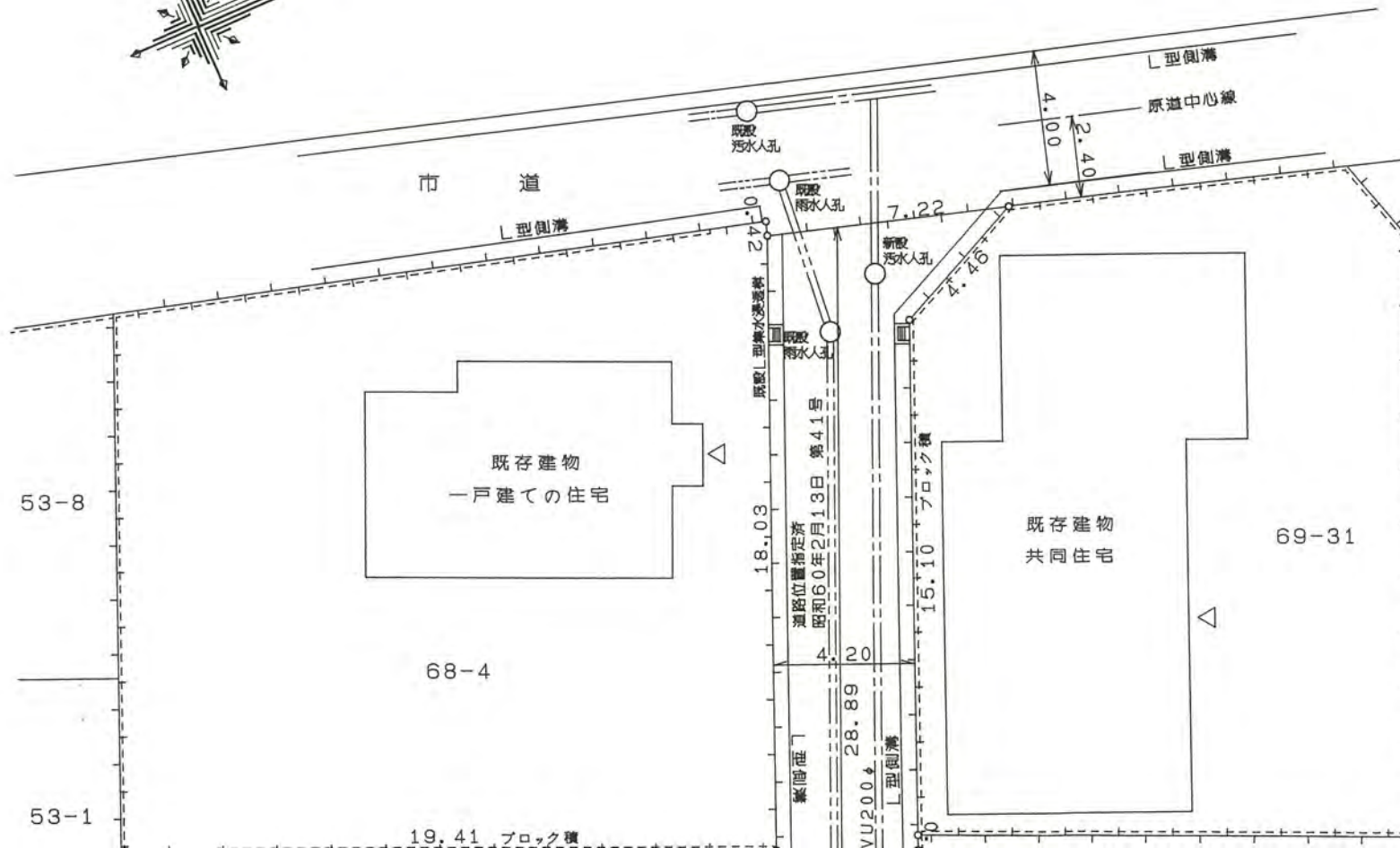
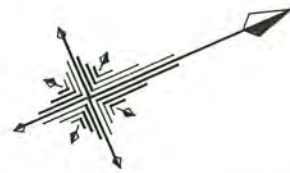
2、申請に係る道路の幅員、延長及び面積

幅員 4.20 メートル・延長 6.00 メートル・面積 25.21 平方メートル

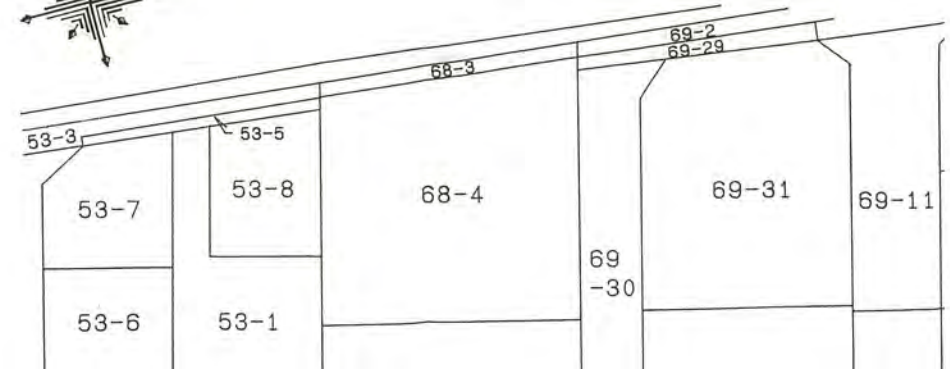
3、利用宅地総面積 316.84 平方メートル

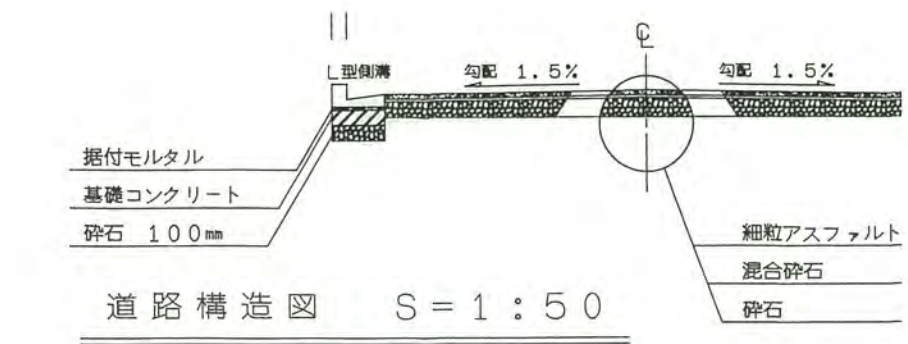
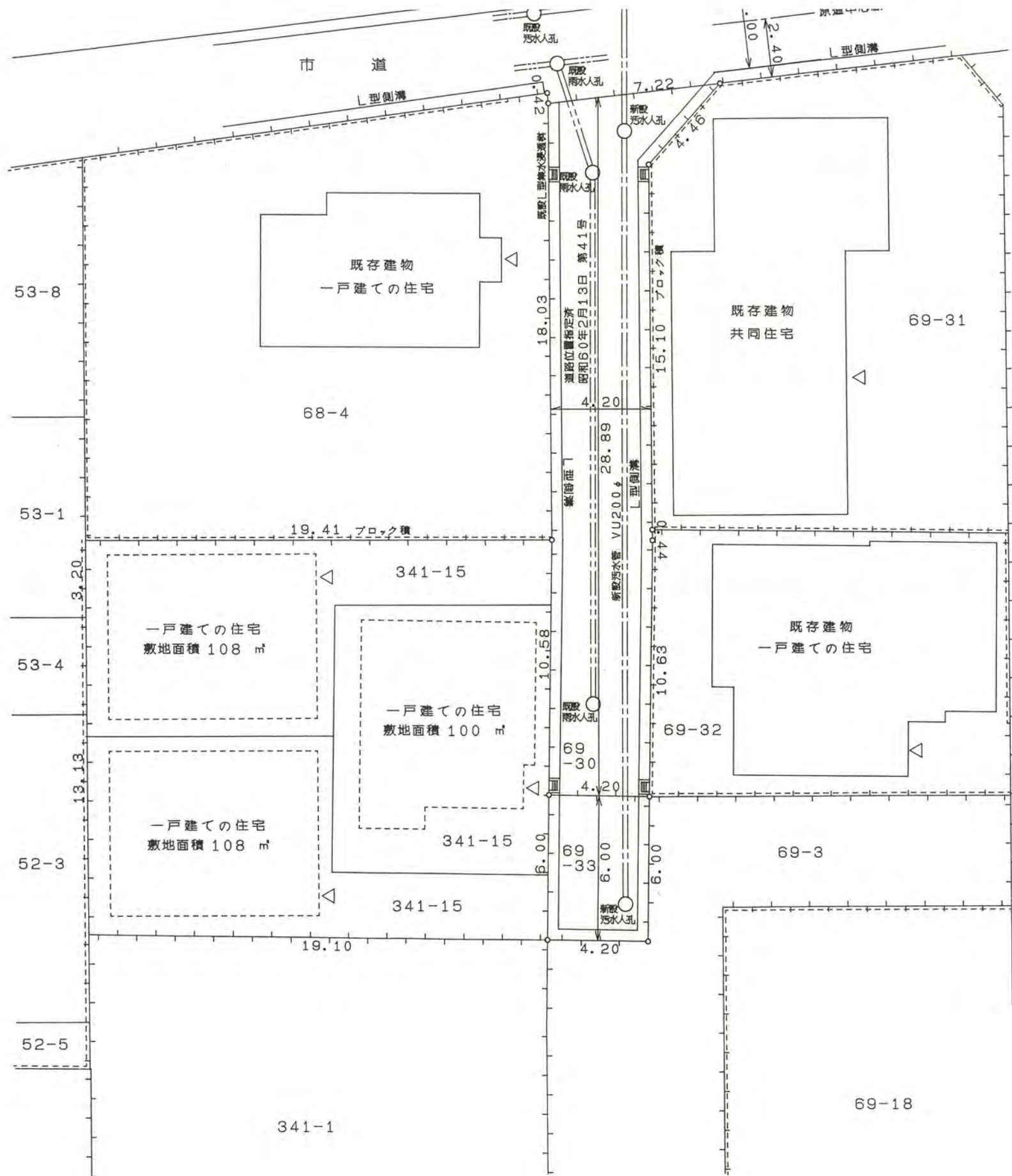


境界石 S=1:10



道路構造図 S=1:50





17年 5月 2日 第 2 号
幅員 4.20m 延長 6.00m

