

道路位置図 (指定・変更・廃止)

和	地籍図	S=1:200
	構造図	S=1:50
尺	公図の写し	S=1:500

平成17年5月27日第3号
幅員4.20m延長19.44m

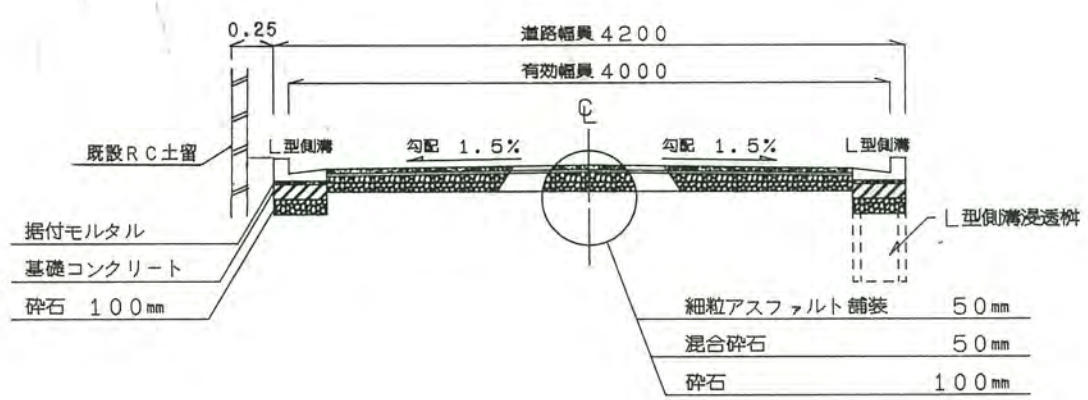
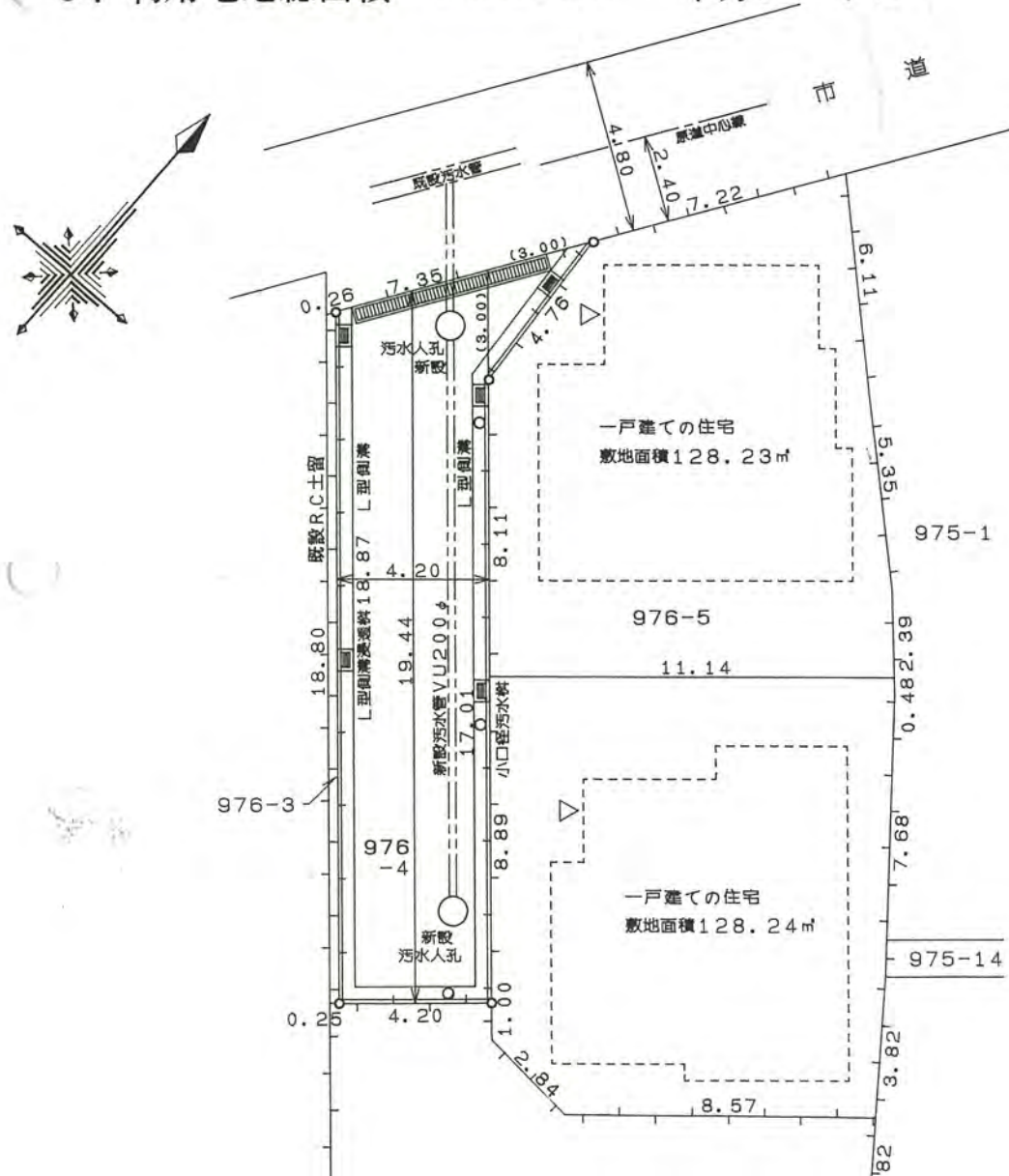
1、申請に係る土地の地名地番 新座市大和田一丁目976-4

2、申請に係る道路の幅員、延長及び面積

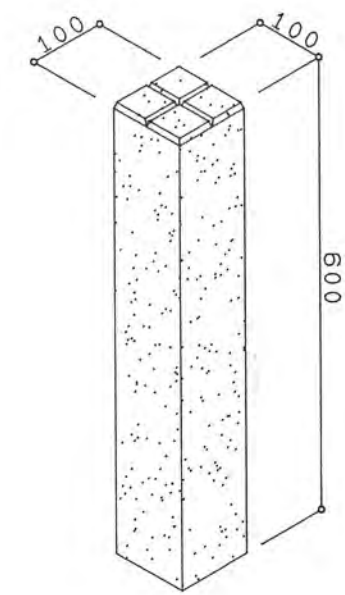
幅員 4.20メートル・延長 19.44メートル・面積 86.00平方メートル

3、利用宅地総面積 256.52平方メートル

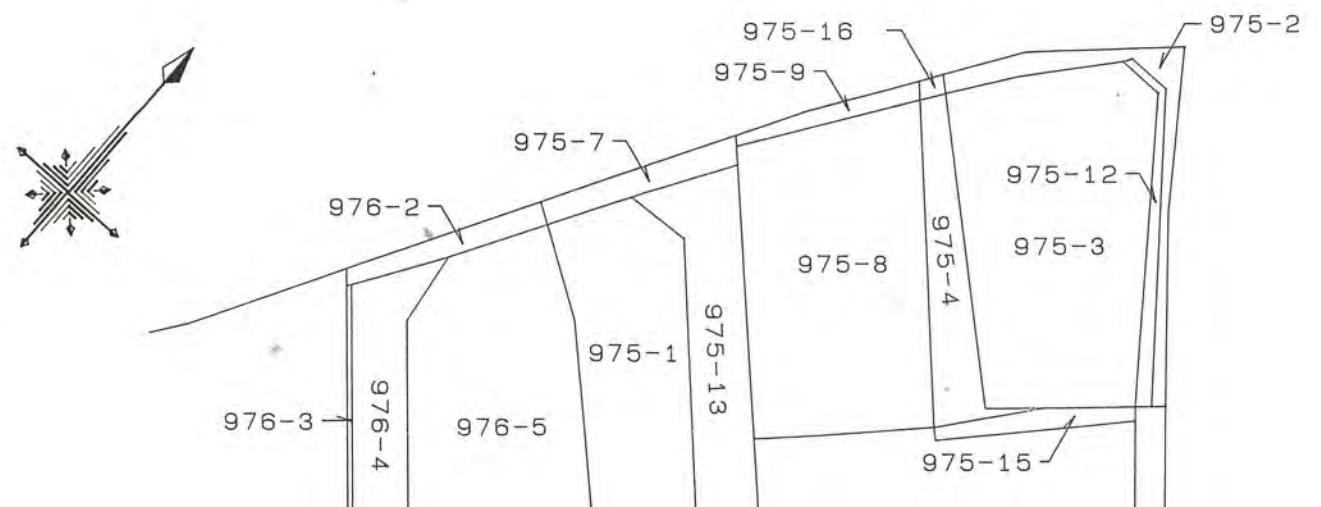
1/2

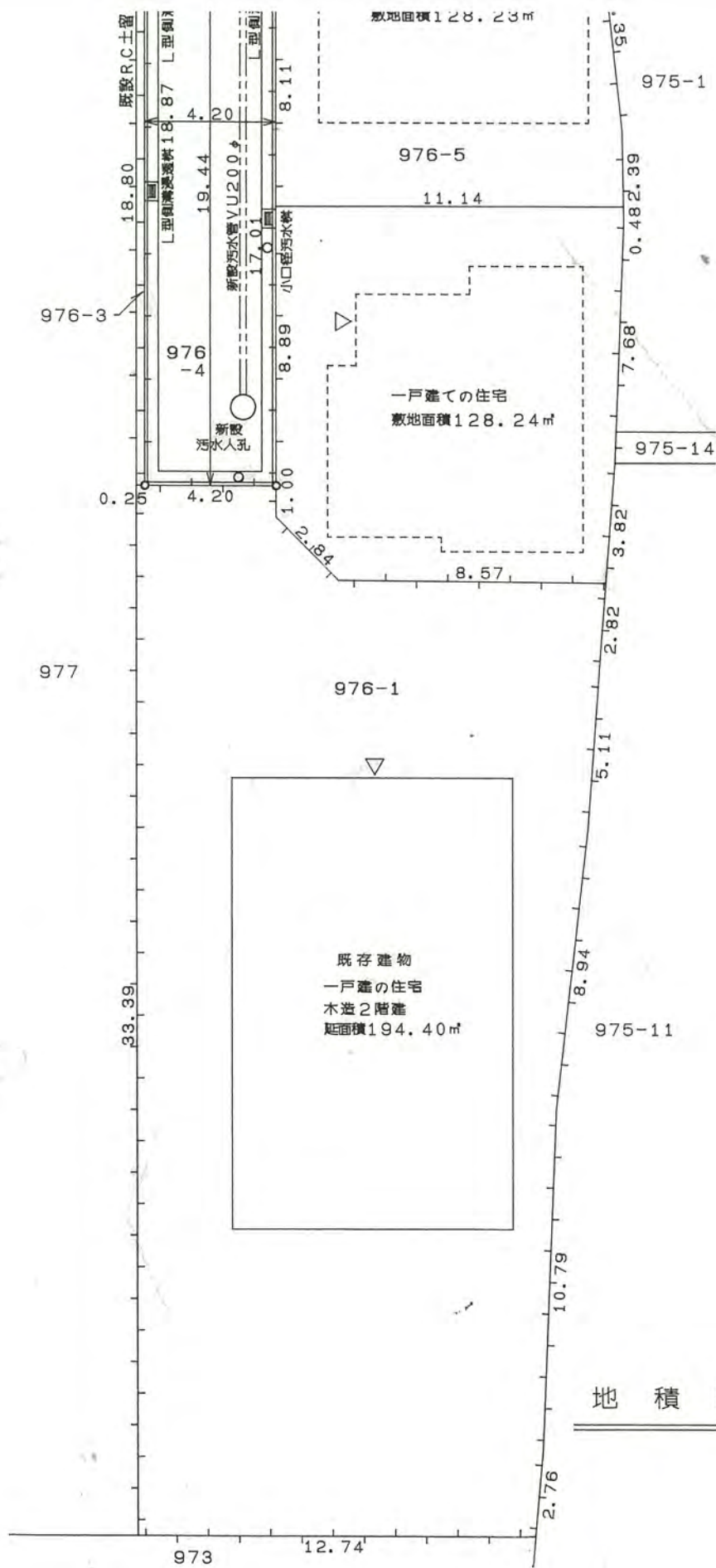


道路構造図 S=1:50



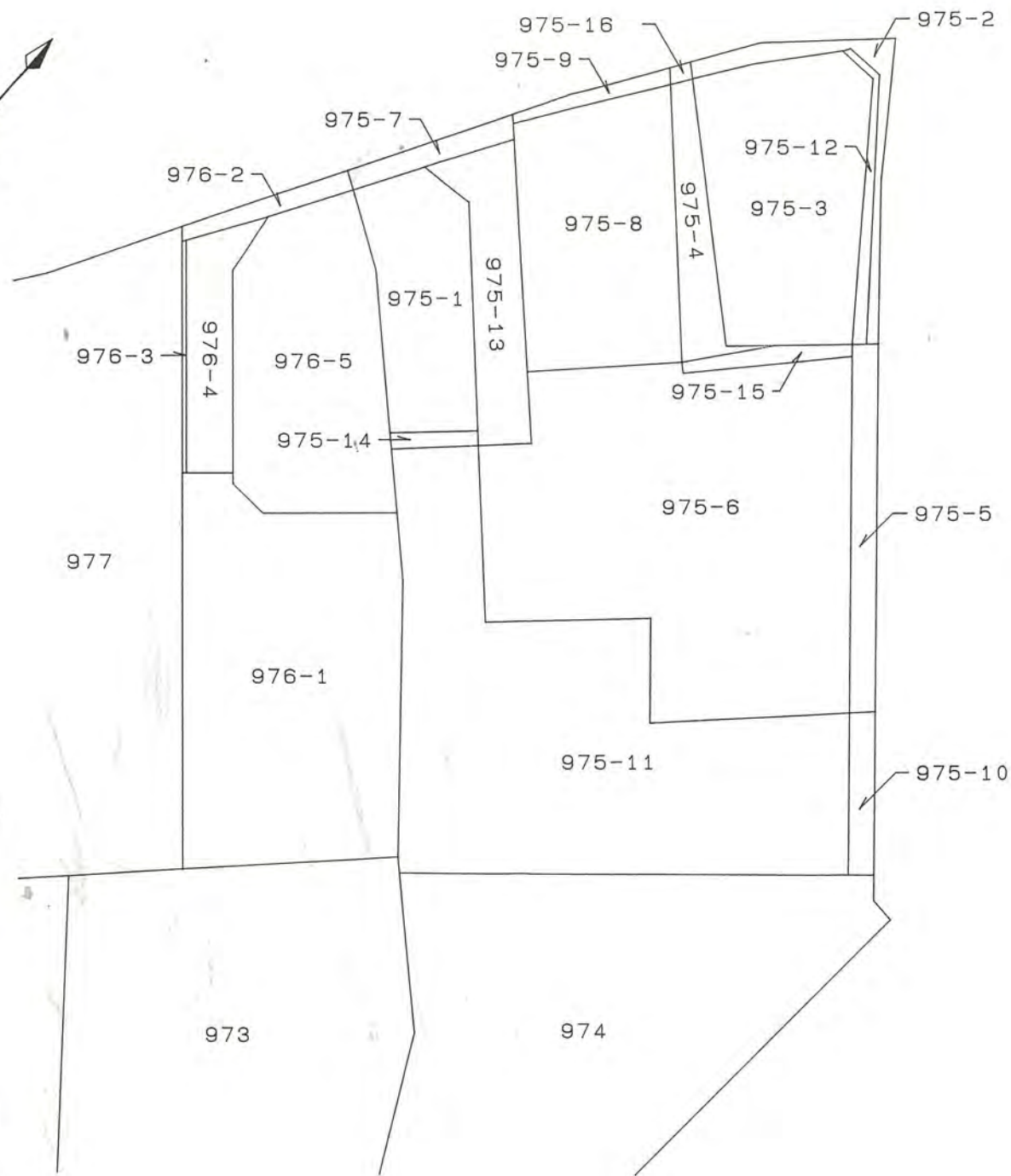
境界石 S=1:100





地積図 S = 1 : 200

道路構造図 S = 1 : 50



公図の写し S = 1 : 500

平成17年5月27日第3号
幅員4.20m延長194.40m