

道路位置図

(指定)・変更・廃止

平成17年6月21日第4号
幅員4.20m 延長27.28

尺	構造図	1/50
	公図の写し	1/500

1/2

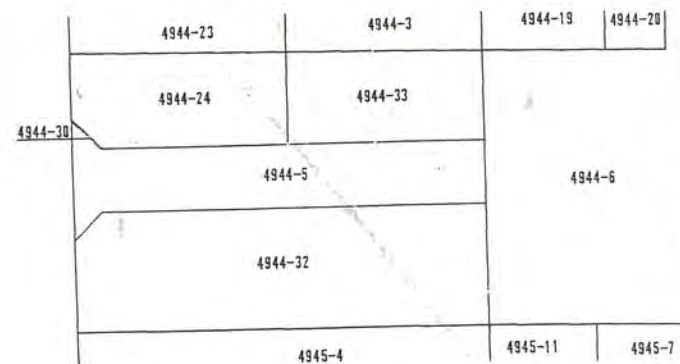
1、申請に係る土地の地名地番 新座市栄四丁目4944-5

2、申請に係る道路の幅員、延長及び面積

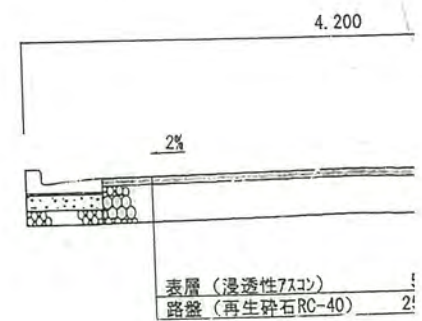
幅員 4.20メートル・延長27.28メートル・面積116.06平方メートル

3、利用宅地総面積495.16平方メートル

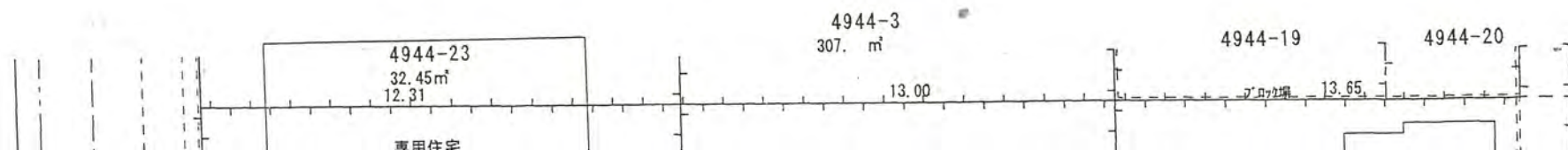
公図の写し



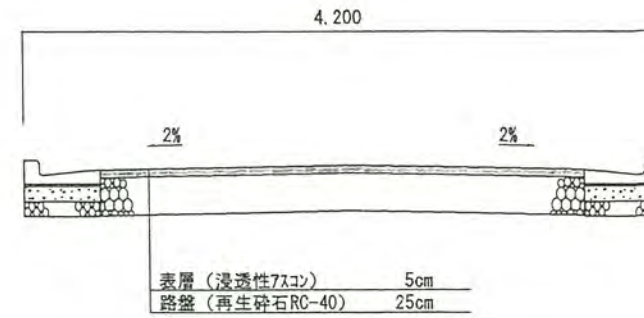
構造



地籍図



構造図



平成17年6月21日第4号
 幅員4.20m 延長27.28

2/2

地籍図

