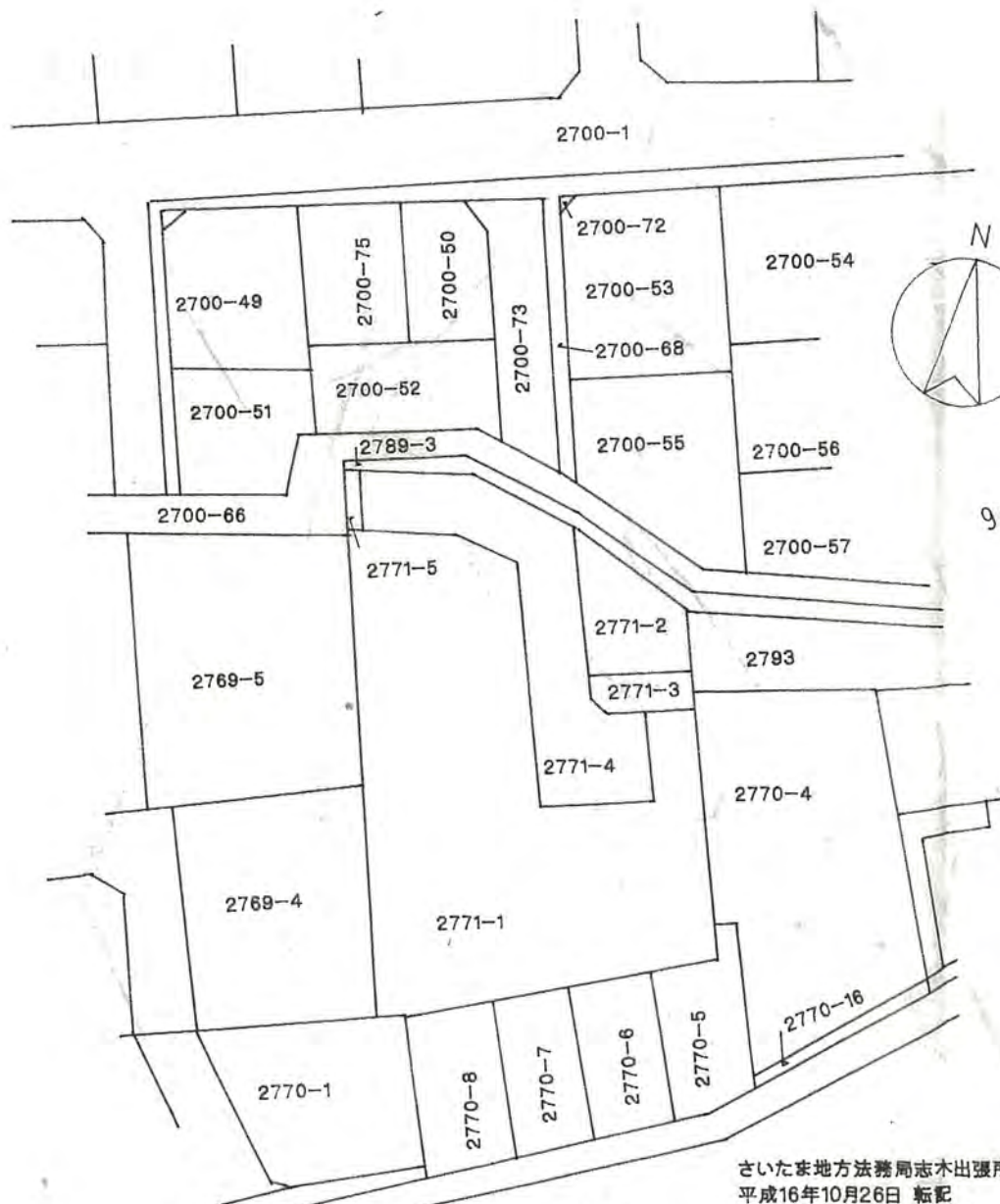


田倉清美

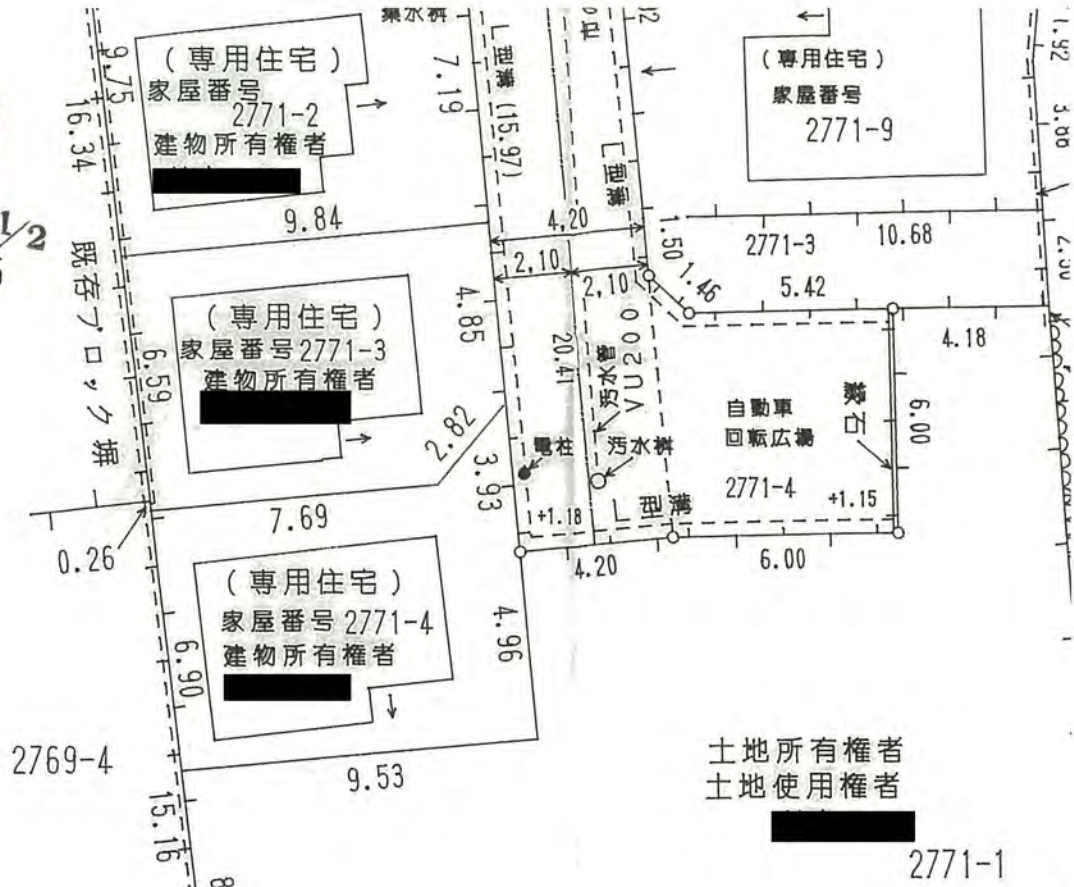
17年1月19日第15号
幅員4.2m延長20.41m



公図の写し

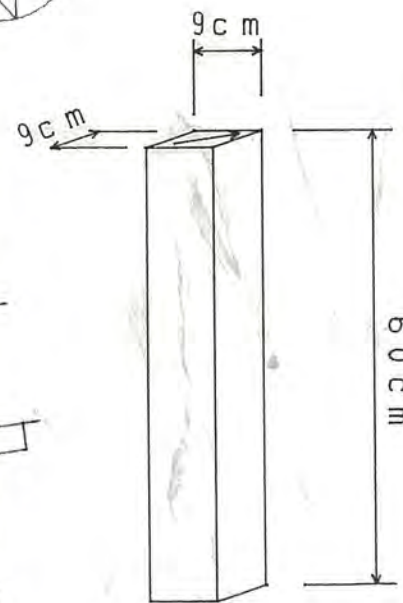
さいたま地方裁判所志木出張所より
平成16年10月26日 転記
土地家屋調査士 町田 久

2769-5



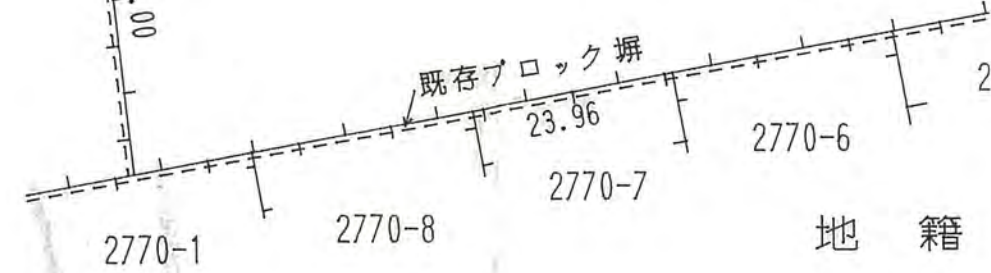
土地所有者
土地使用者
[redacted]

2771-1

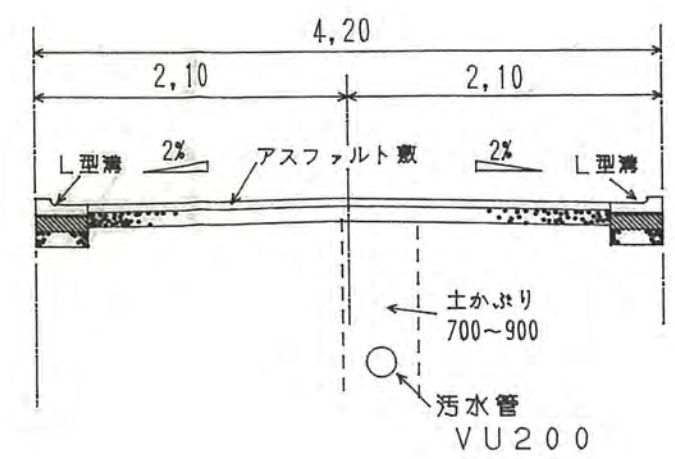


(コンクリート杭)

標識杭



地籍



構造

道路位置図

(指定・変更・廃止)

17年1月19日第15号
幅員4.2m延長20.41

| | | |
|---|-------|-------|
| 尺 | 地籍図 | 1/200 |
| | 構造図 | 1/50 |
| | 公図の写し | 1/500 |

1、申請に係る土地の地名地番 新座市片山一丁目2771番4

2、申請に係る道路の幅員、延長及び面積

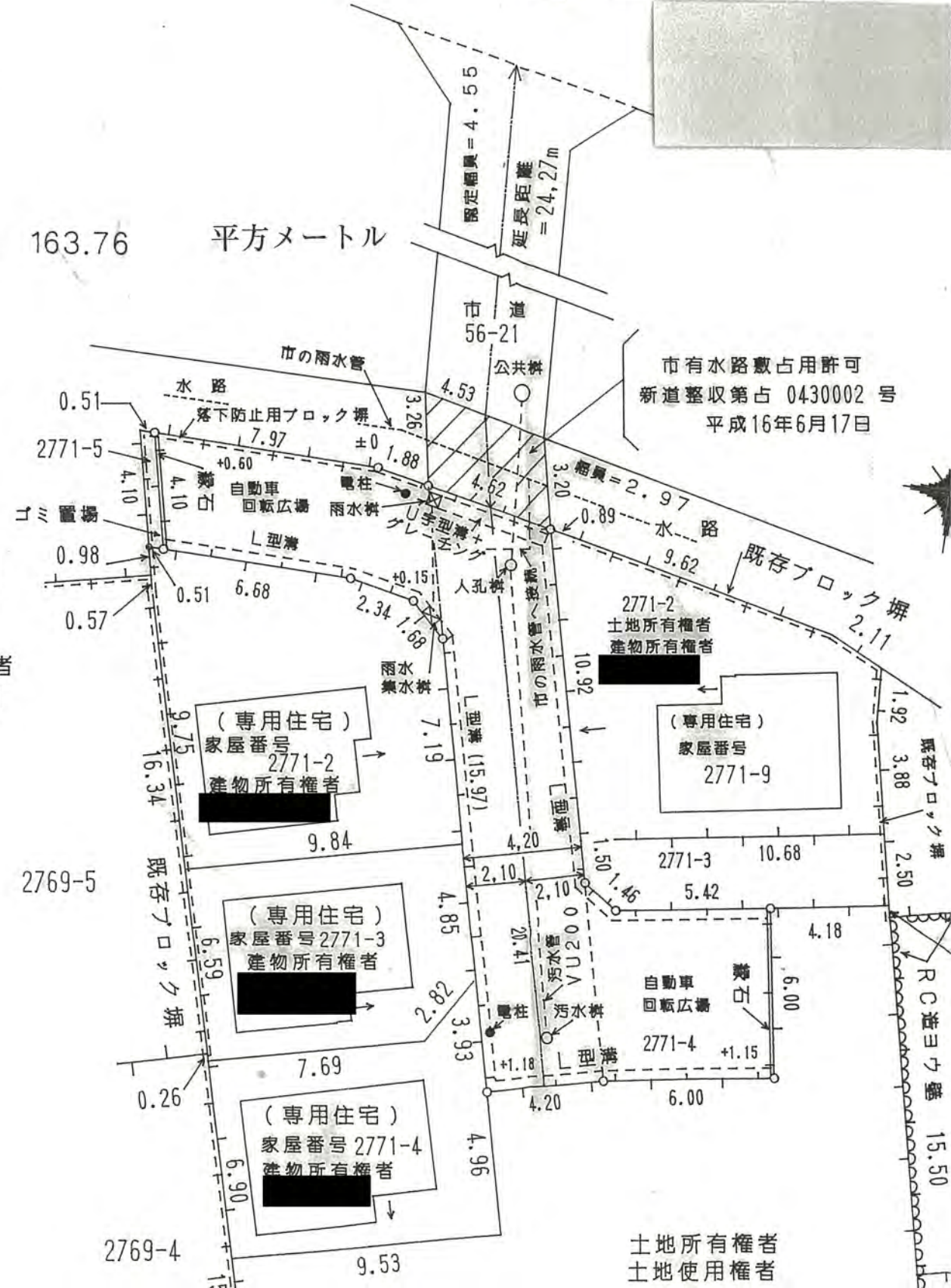
幅員 4.20メートル・延長 20.41メートル・面積 163.76平方メートル

3、利用宅地総面積 425.06平方メートル

単位はメートル

2771-3
2771-4
2771-5
土地所有者

2771-3
土地使用者



市有水路敷占用許可
新道整収第占 0430002 号
平成16年6月17日

土地所有者
土地使用者

