

第8号様式(第8条関係)

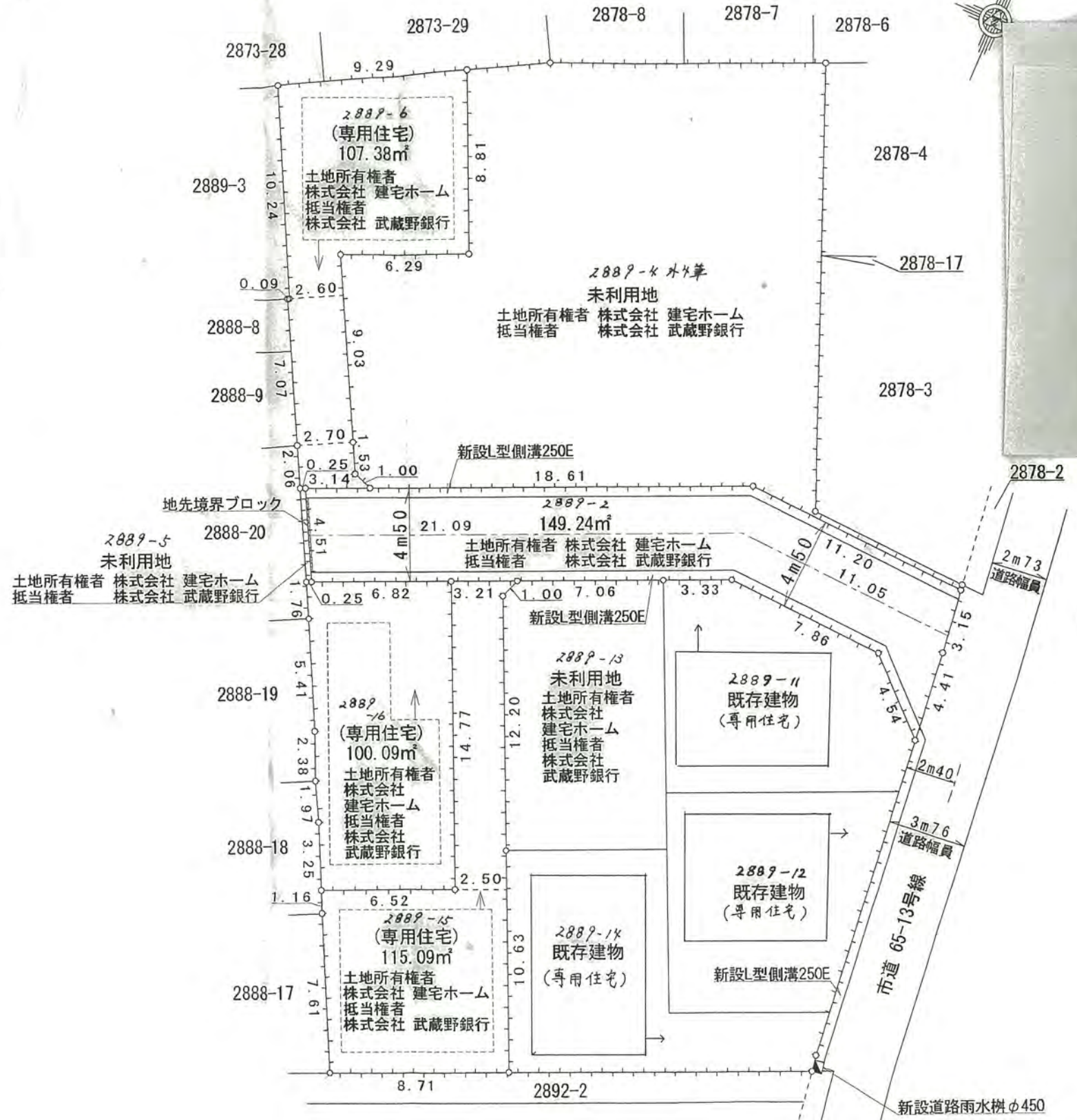
道路位置図(指定・変更・廃止)

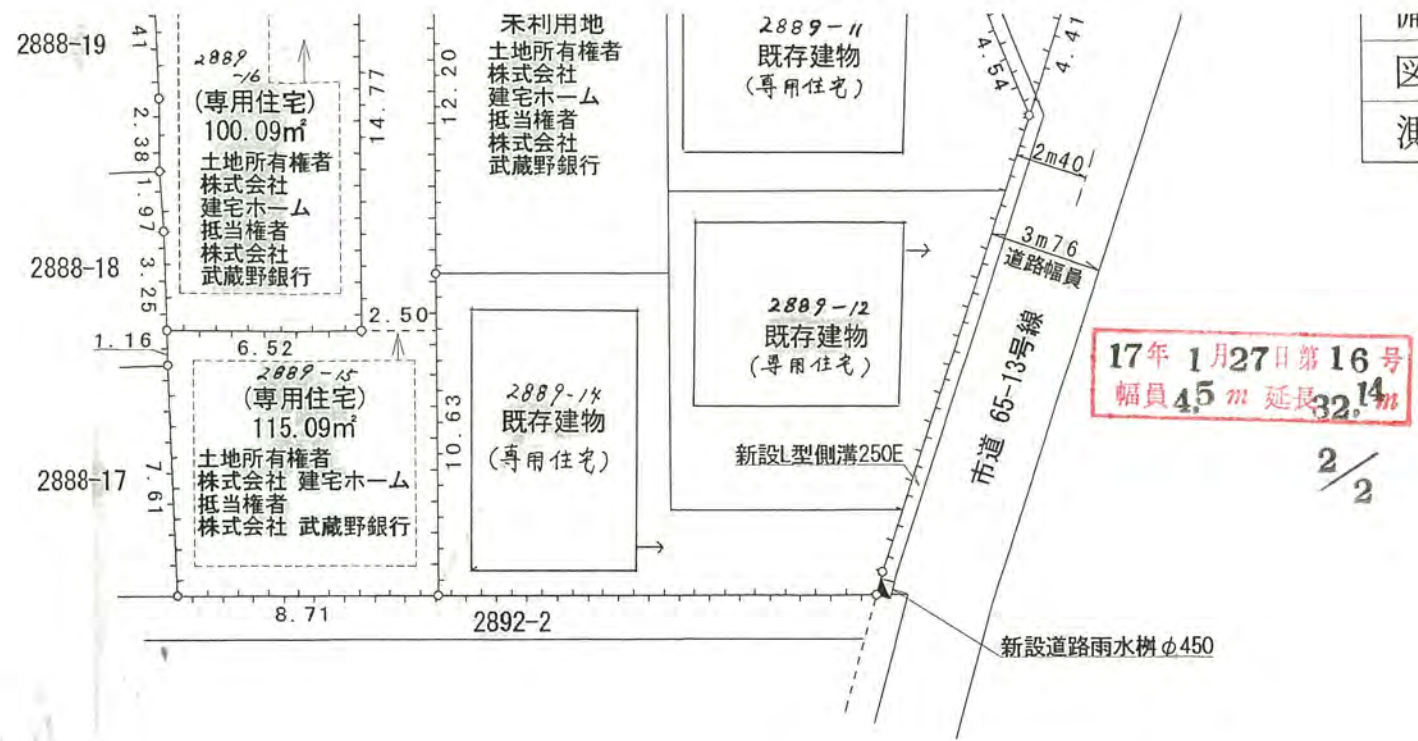
- 1 申請に係る土地の地名地番
新座市片山三丁目2889番2
- 2 申請に係る道路の幅員・延長及び面積
幅員 4.50メートル・延長=32.14メートル
面積 149.24平方メートル
- 3 利用宅地総面積 471.80平方メートル

縮尺	付近見取図	1/1500
	地籍図	1/250
	構造図	1/50
	公図写	1/500

地籍図 縮尺:1/250

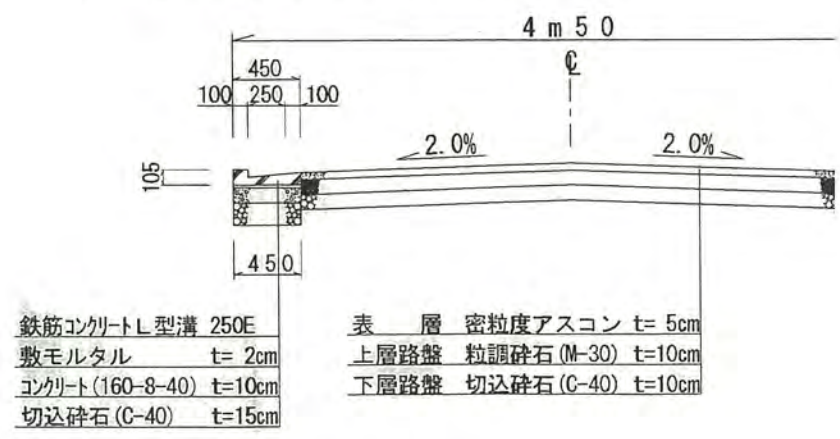
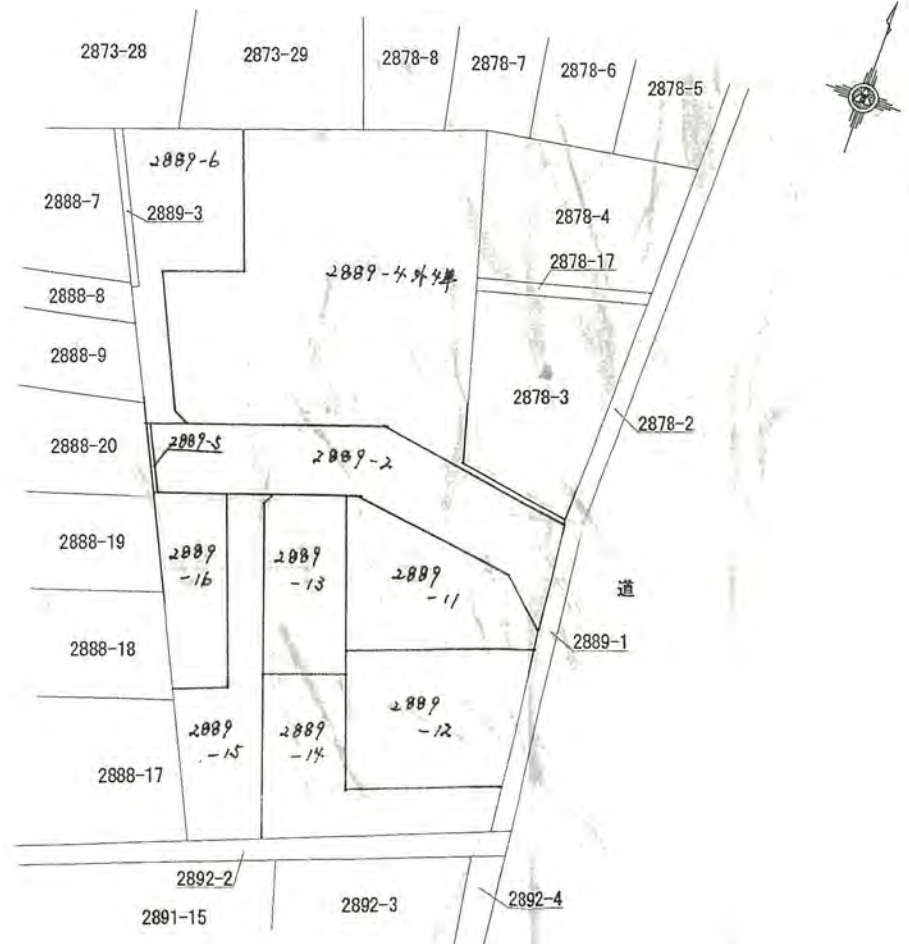
17年1月27日第16号
幅員4.5m 延長32.14



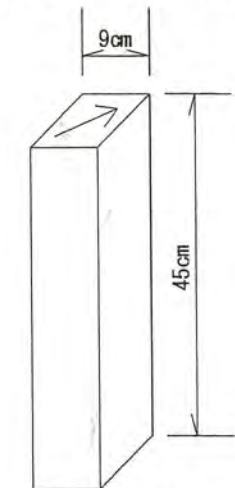


公図写 縮尺:1/500

道路標準断面図 縮尺:1/50



境界石 縮尺:1/10



境界標(金属標) 縮

