

道路位置図 (指定・変更・廃止)

地籍図	1/250
構造図	
尺 公図の写し	1/500

17年2月15日第18号
幅員4.20m 延長12.54m

1/2

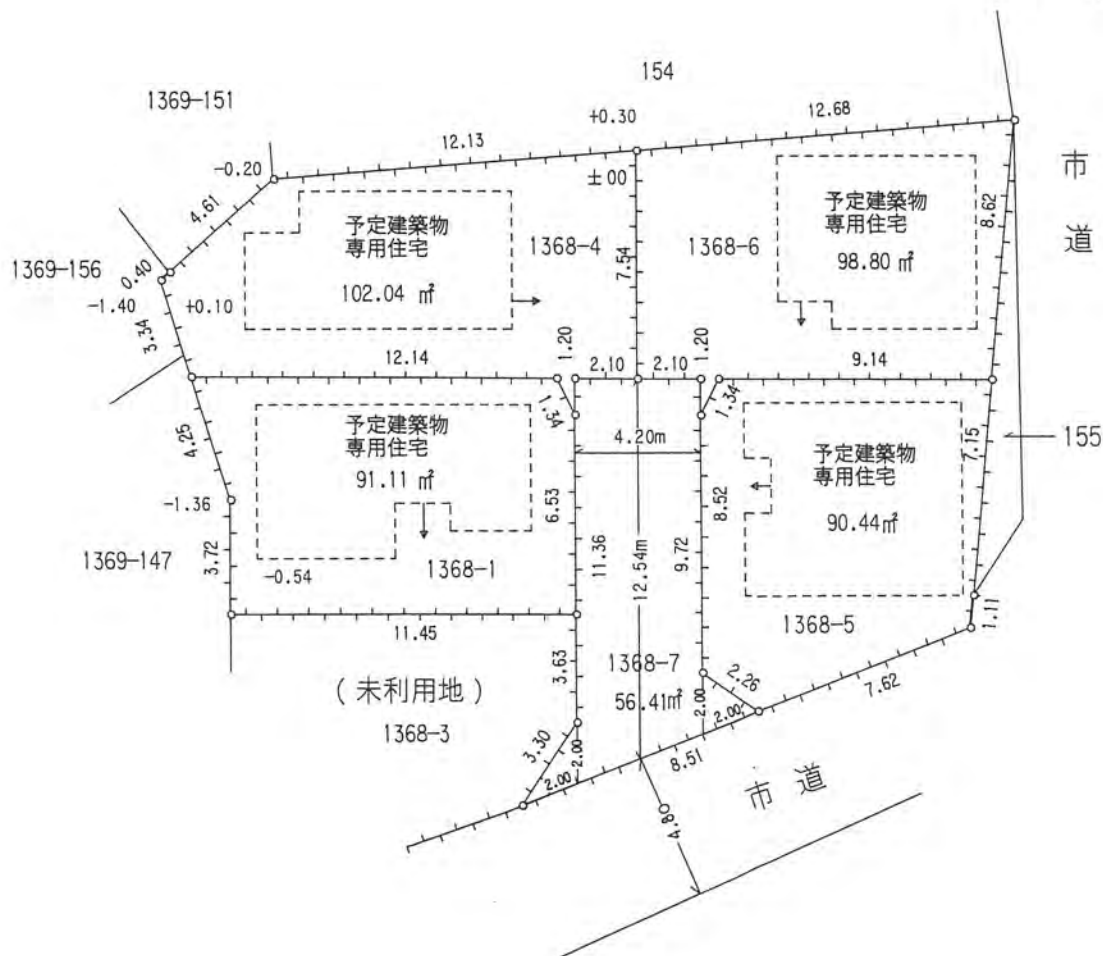
1、申請に係る土地の地名地番 新座市大和田五丁目1368-7

2、申請に係る道路の幅員、延長及び面積

幅員 4.20メートル・延長 12.54メートル・面積 56.41平方メートル

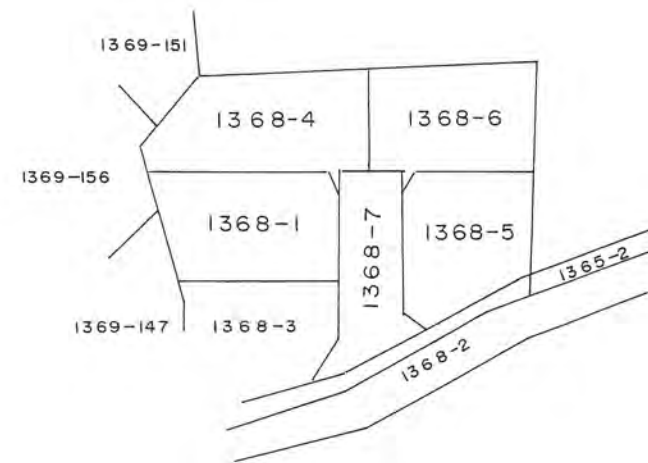
3、利用宅地総面積 382.39平方メートル

地籍図 1/250



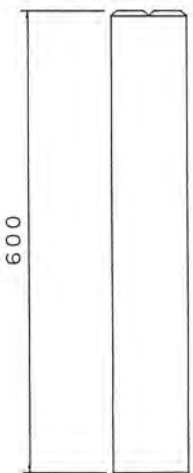
公図の写し

1/500



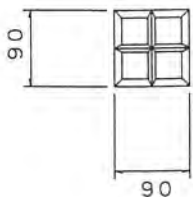
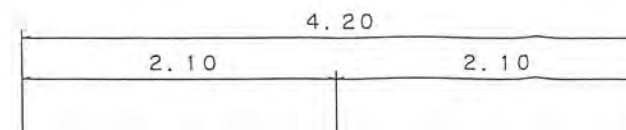
境界石

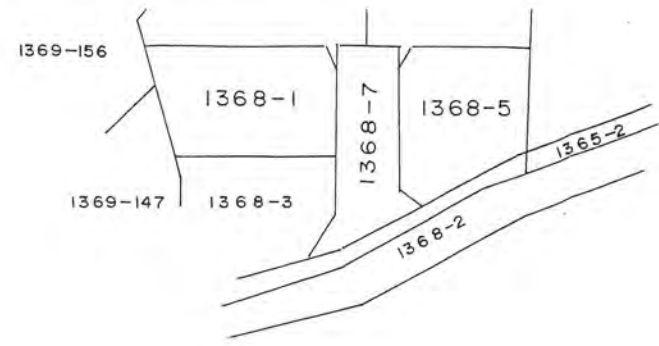
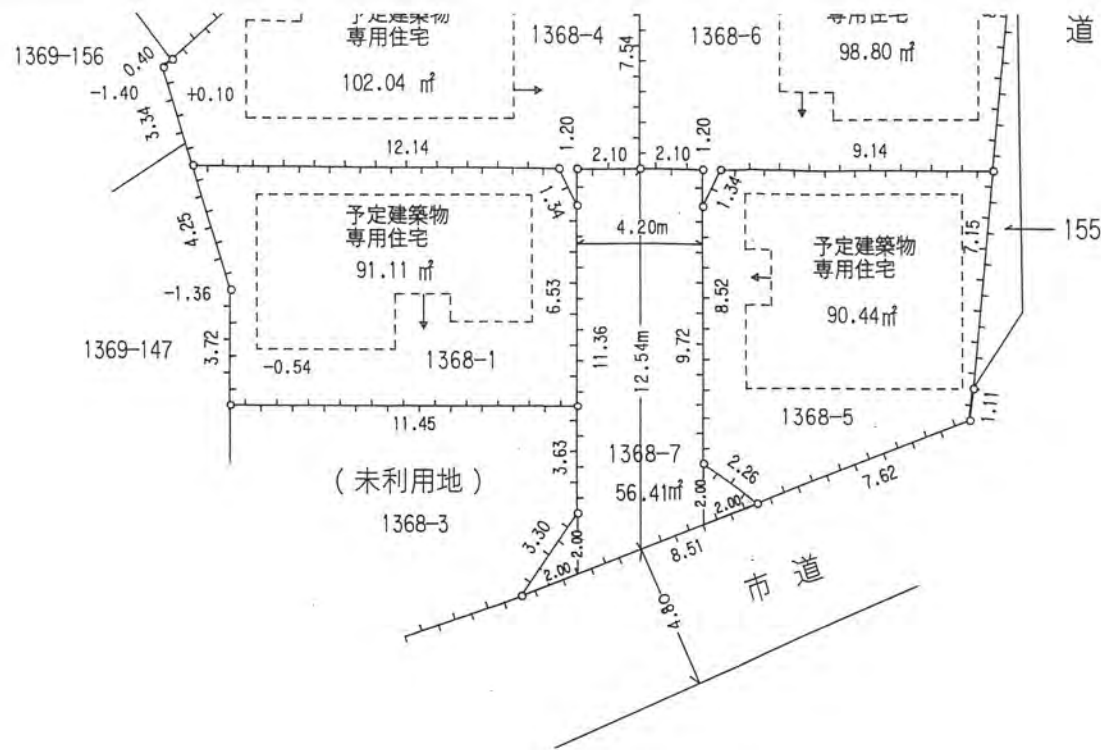
S=



横断図

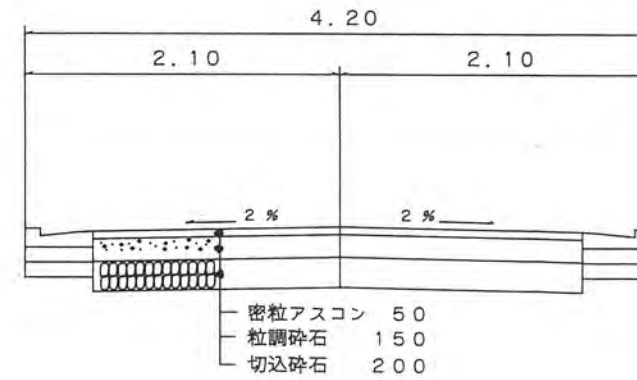
S=1/50





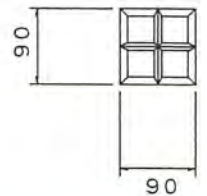
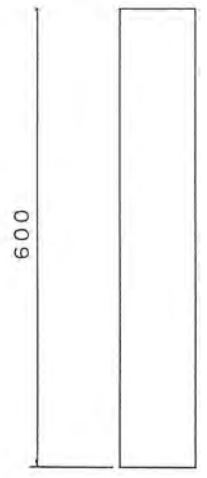
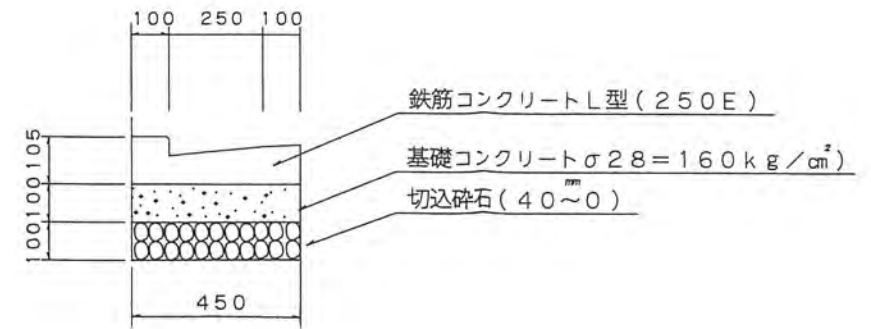
横断図

S=1/50



構造図

S=1/20



17年2月15日第18号
幅員4.20m 延長12.54m

2/2