

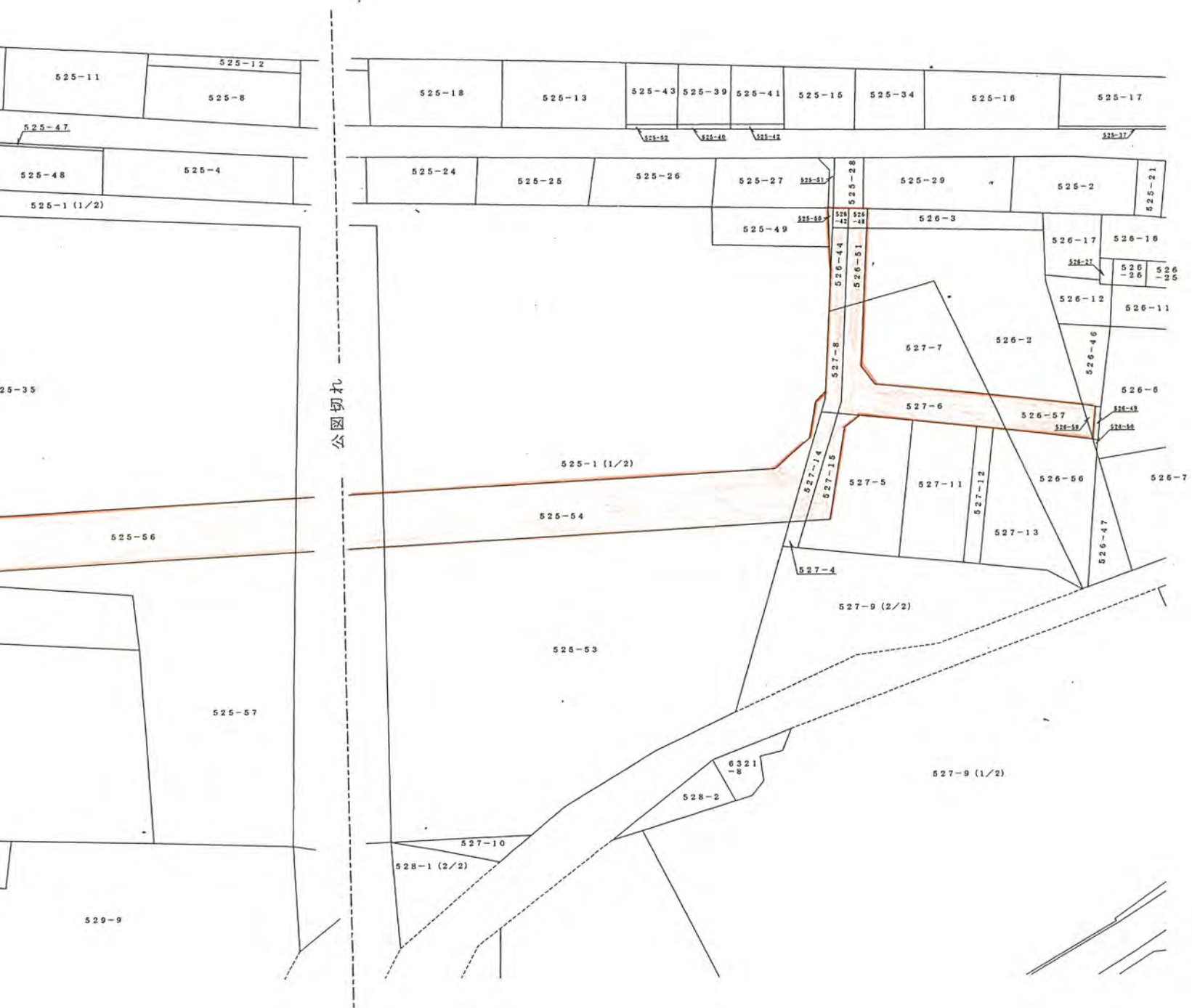


縮尺	付近見取図	1/1500
	地籍図	1/500
	構造図	1/20
	公図の写し	1/500

縮小率 70%

55, 525-56, 526-42, 526-44  
58, 527-6, 527-8, 527-14  
22, 530-7, 530-8

45 平方メートル



17年3月30日第20号  
幅員 42.0m  
延長 27.31m  
2/4

# 道路位置図 (指定) 変更・廃止

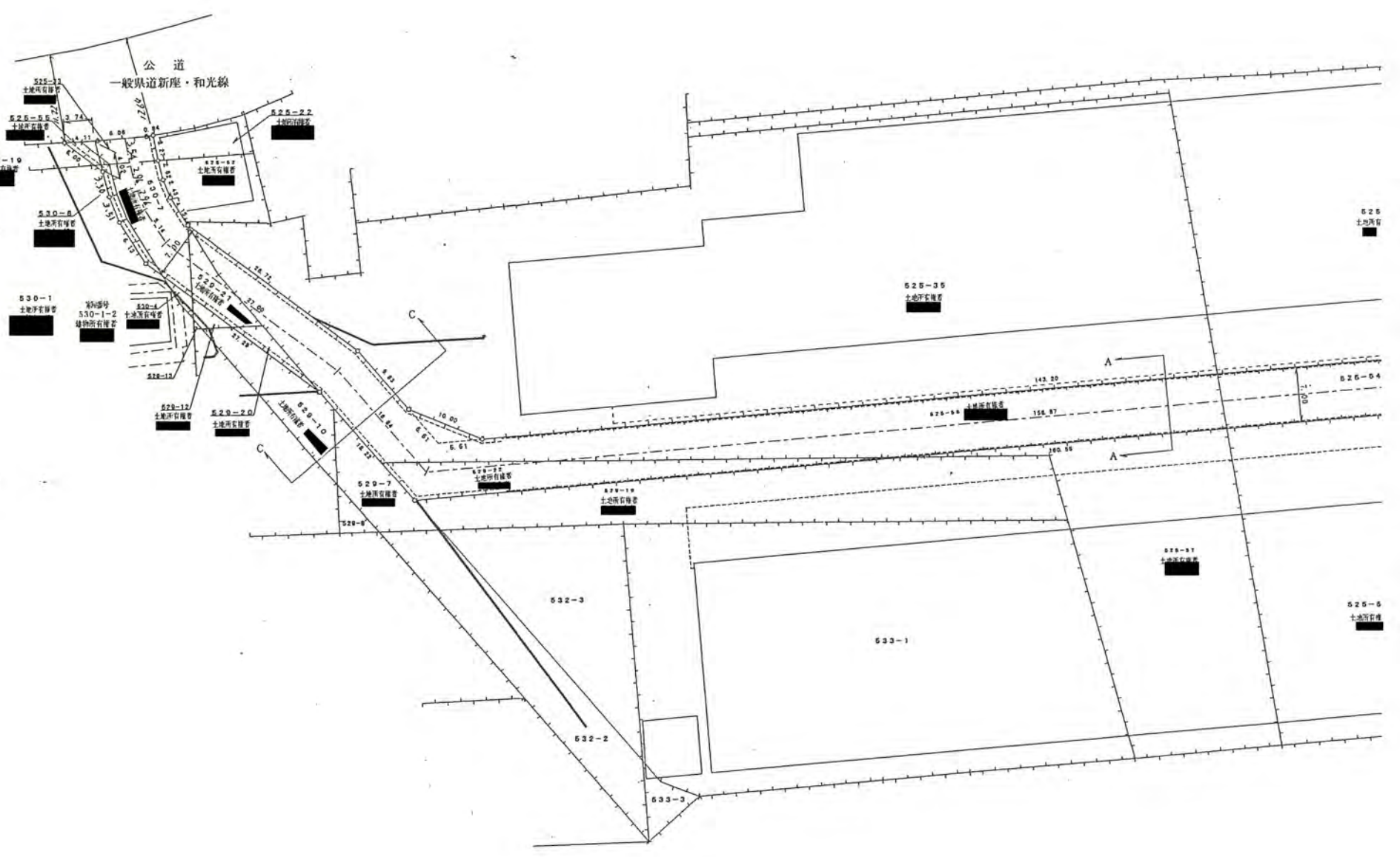
1、申請に係る土地の地名地番

新座市野火止八丁目  
 525-33、525-50、525-54、525-55、525-56、526-42、526-44  
 526-48、526-51、526-57、526-58、527-6、527-8、527-14  
 527-15、529-20、529-21、529-22、530-7、530-8

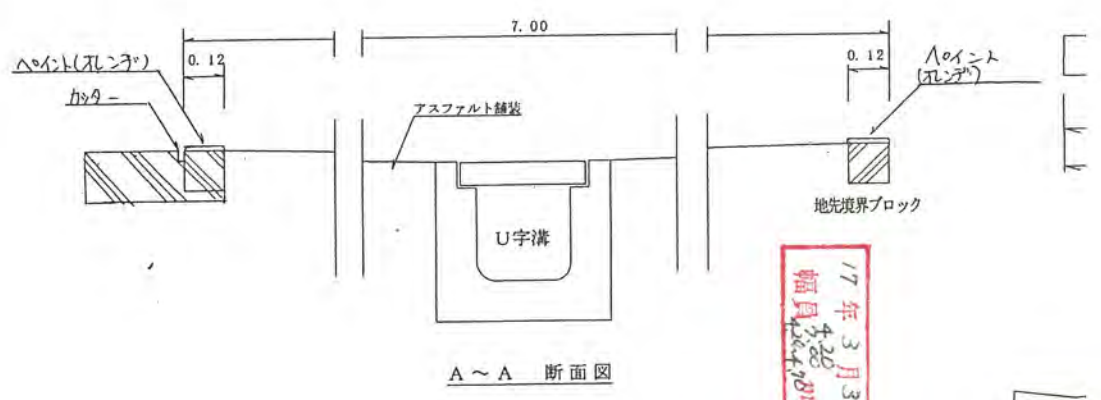
2、申請に係る道路の幅員、延長及び面積

幅員	4.20	メートル・延長	65.53	メートル・面積	1857.45 平方メートル
	7.00		217.31		
	4.20~4.70		7.91		

3、利用宅地総面積 〇 平方メートル



構造図 S=1/20



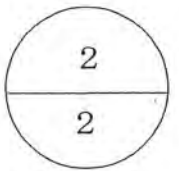
17年3月30日第20号  
 幅員4.20m 延長217.31m  
 面積1857.45m<sup>2</sup>  
 3/4

変更・廃止)

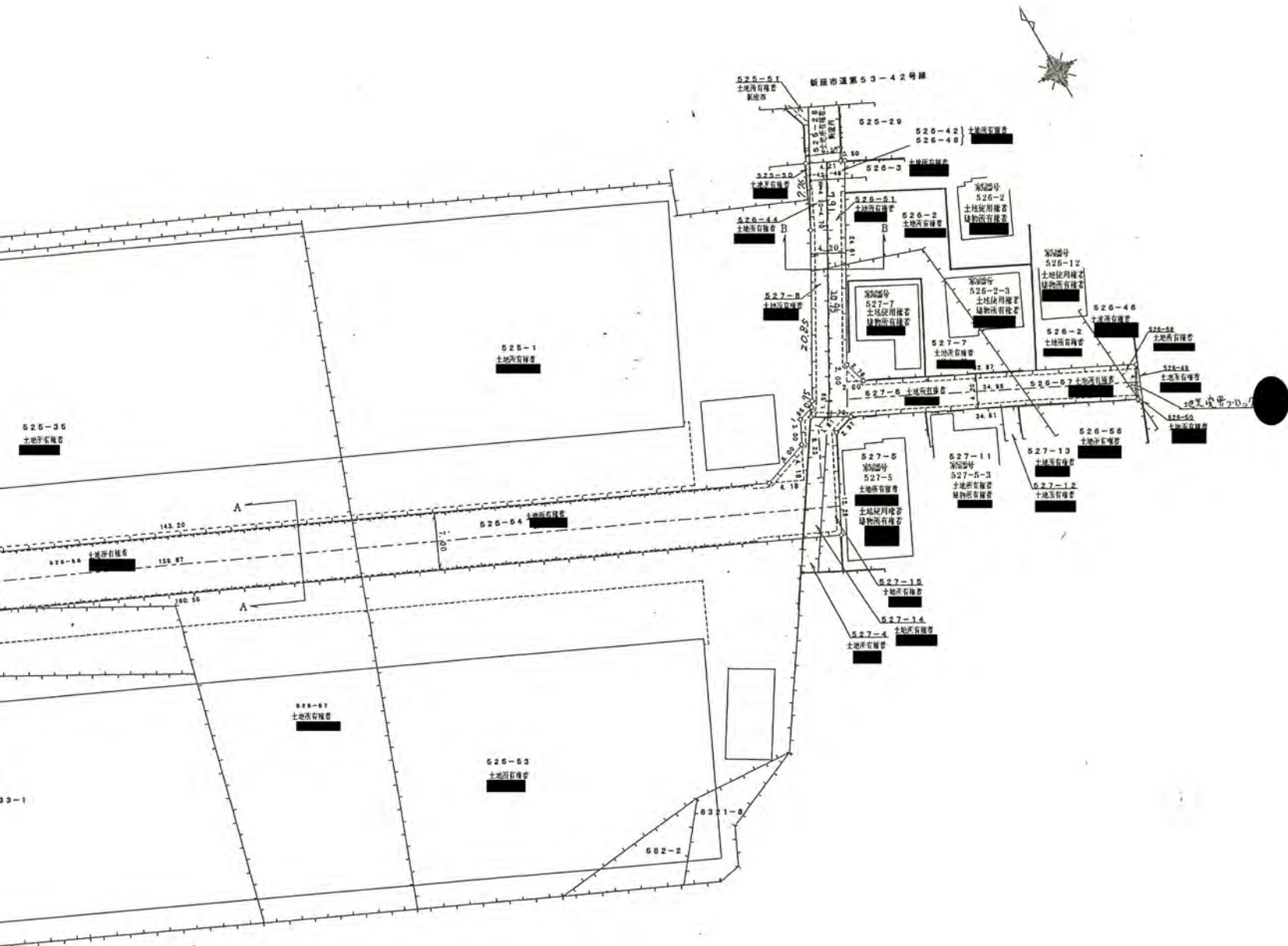
5-50、525-54、525-55、525-56、526-42、526-44  
5-51、526-57、526-58、527-6、527-8、527-14  
9-20、529-21、529-22、530-7、530-8

縮	付近見取図	1/1500
	地籍図	1/500
	構造図	1/20
尺	公図の写し	1/500

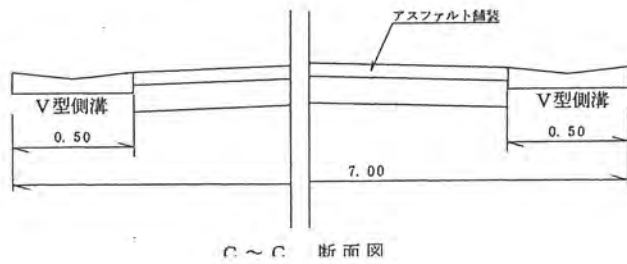
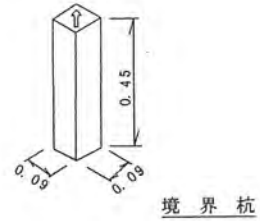
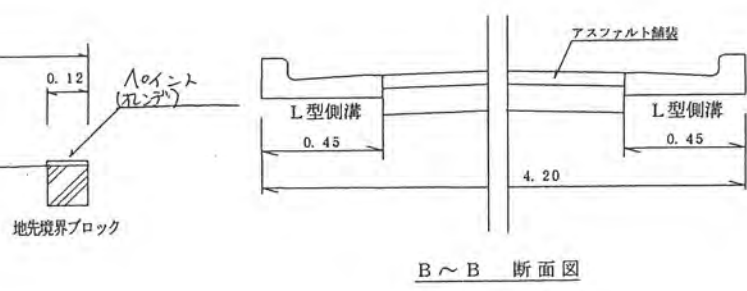
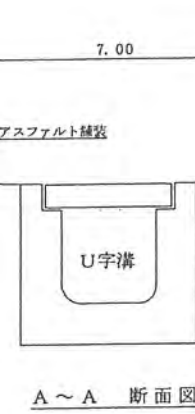
縮小率 70%



1857.45 平方メートル



20



17年3月30日第20号  
幅員7.20m延長217.81m  
4/4