

道路位置図 (指定・変更・廃止)

尺	公図の写し	S=1:500
---	-------	---------

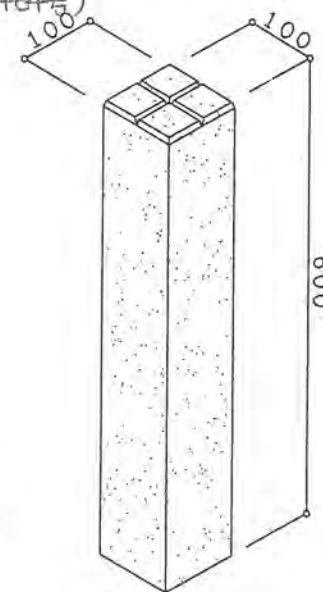
<変更>
 17年 2月 9日 第464号
 幅員 4.00m 延長 20.68m
 4.20m 延長 12.94m
 1/2
 (当初昭和40年12月15日第464号)

1、申請に係る土地の地名地番 新座市北野二丁目8-4, -14, -15, -16

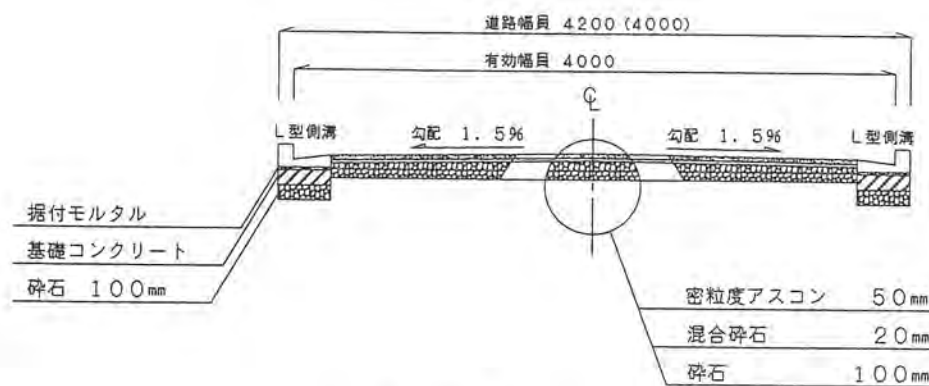
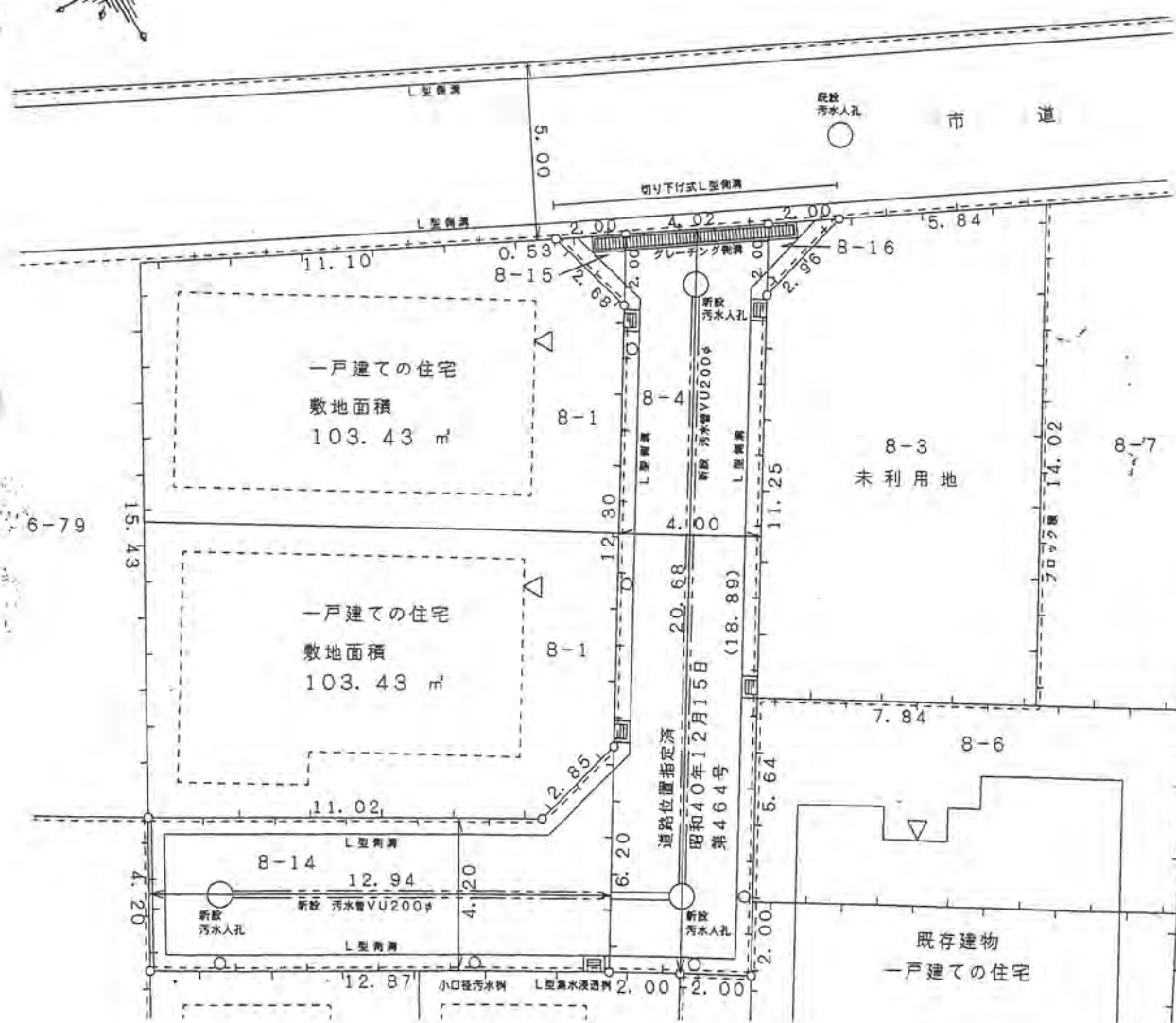
2、申請に係る道路の幅員、延長及び面積

幅員	4.00	メートル・延長	20.68	メートル・面積	86.71	平方メートル
	4.20		12.94		56.39	

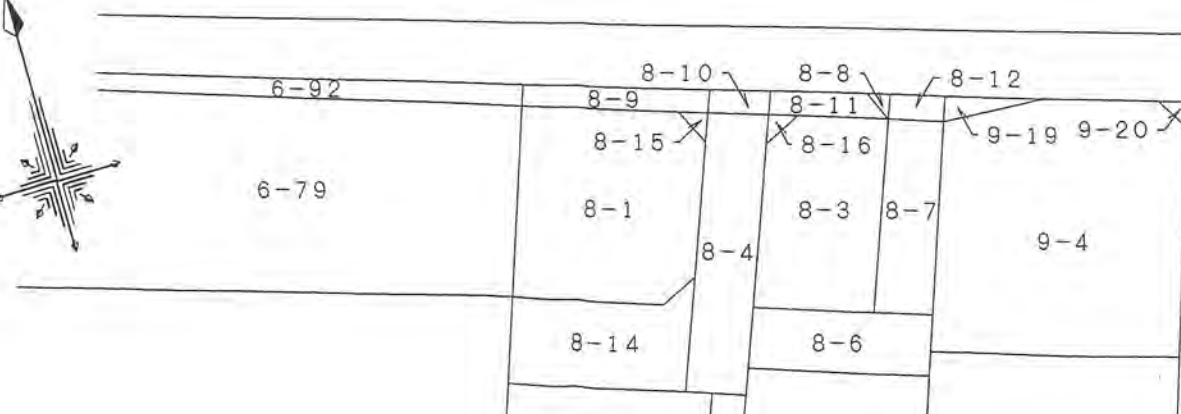
3、利用宅地総面積 417.99 平方メートル

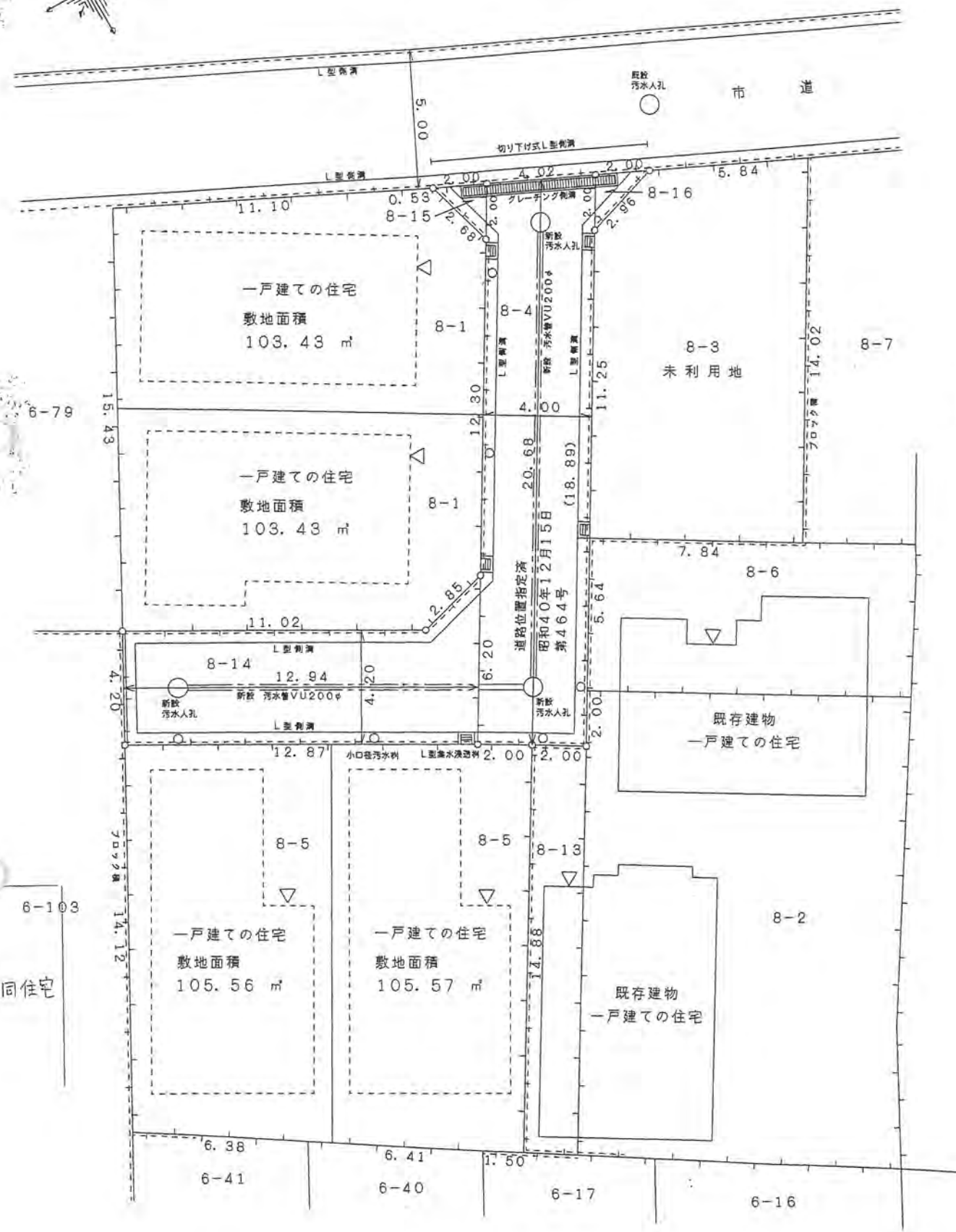


境界石 S=1:10



道路構造図 S=1:50

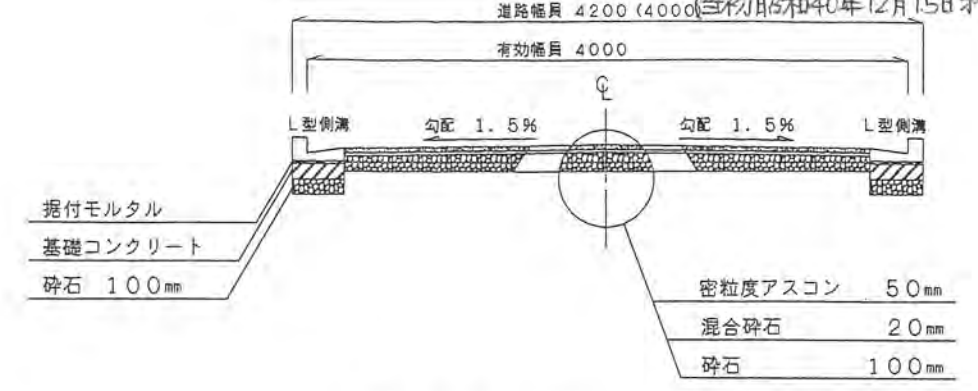




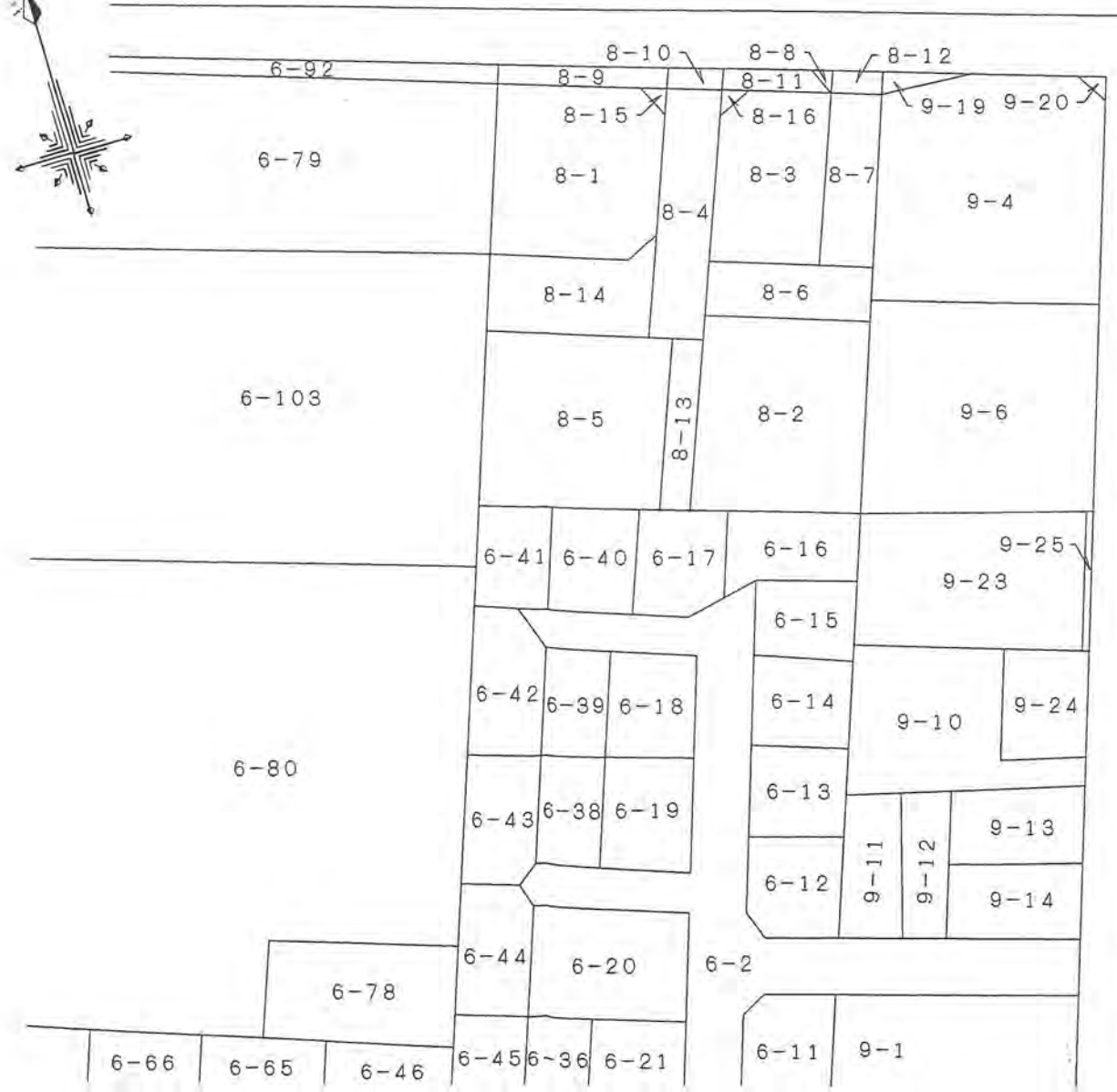
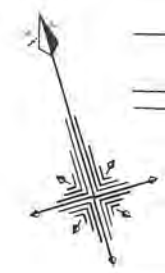
<変更> ✓

17年 2月9日 第464号 2/2
幅員 4.20m 延長 20.68m 12.94m

当初昭和40年12月15日第464号



道路構造図 S=1:50



共同住宅

様式第8号

40 12/15 464

40年12月15日第464号
幅員4.0m 延長22.0m

縮尺	地籍図 1/600
	付近見取図
	構造図 1/60

道路位置指定申請図

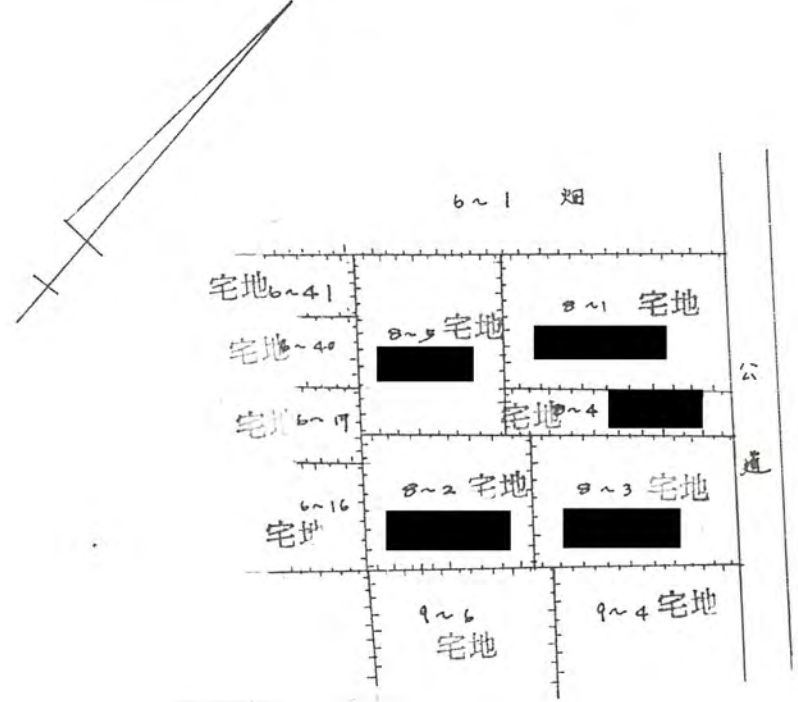
道路となる土地の地名地番 北足立郡新座町大字北野字新畑 8~4

幅員 4.00 メートル ・ 延長 22.00 メートル ・ 自動車廻転広場

平方メートル



実測図 1/100



公図の写し 1/600

