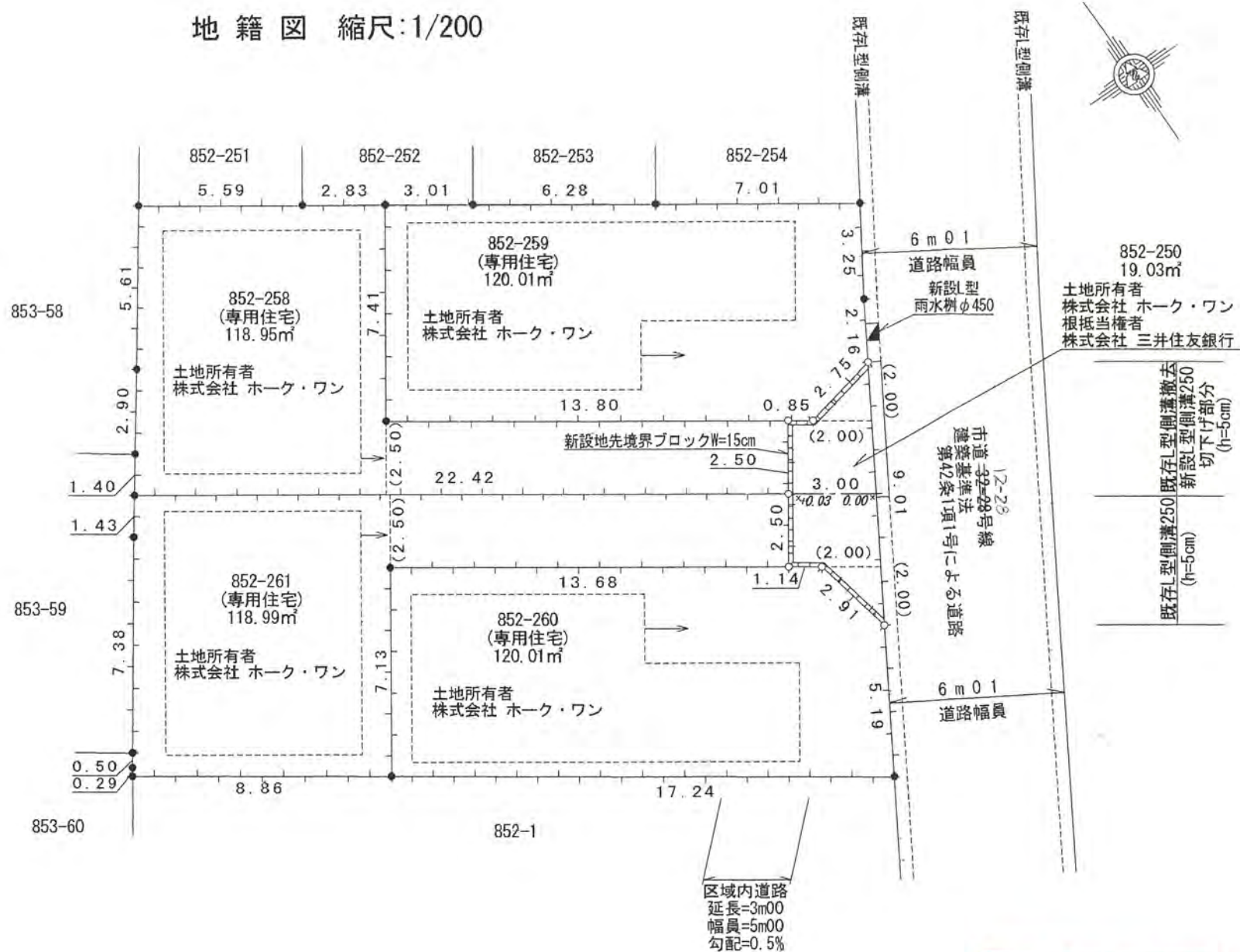


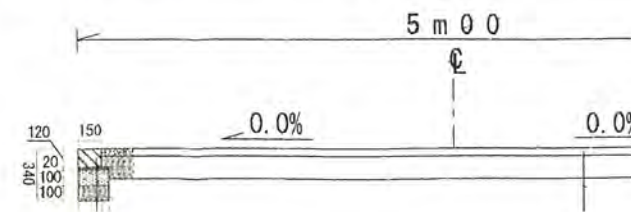
地籍図 縮尺:1/200

- 1 申請に係る土地の地名地番  
新座市野火止四丁目852番250
- 2 申請に係る道路の幅員・延長及び面積  
幅員 5.00メートル・延長=3.00メートル  
面積 19.03平方メートル
- 3 利用宅地総面積 477.96平方メートル

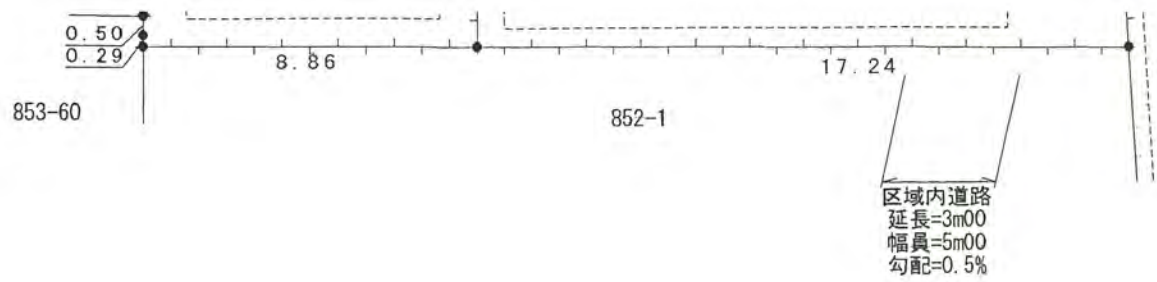
縮尺	付近見取図	1/1500
	地籍図	1/200
	構造図	1/5, 10, 50
	公図写	1/500



道路標準断面図 縮尺:1/50



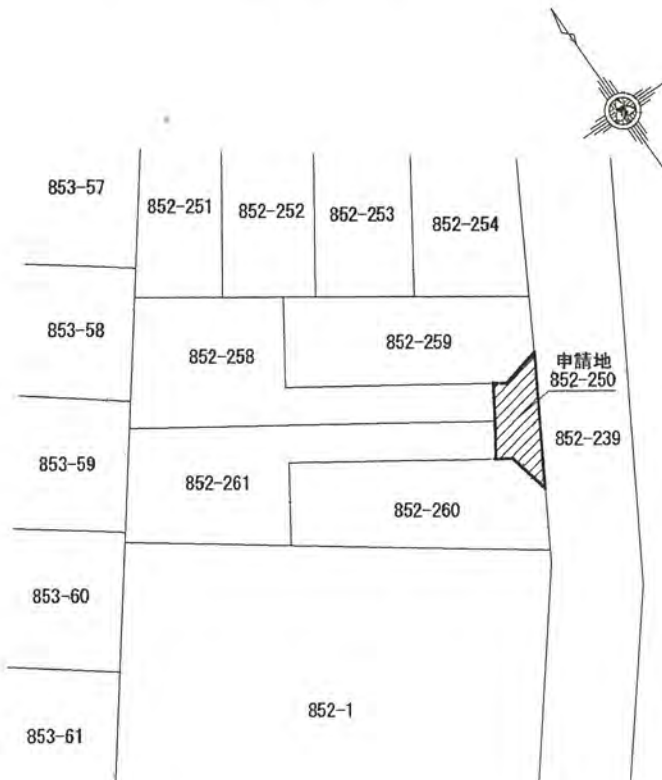
公図写 縮尺:1/500



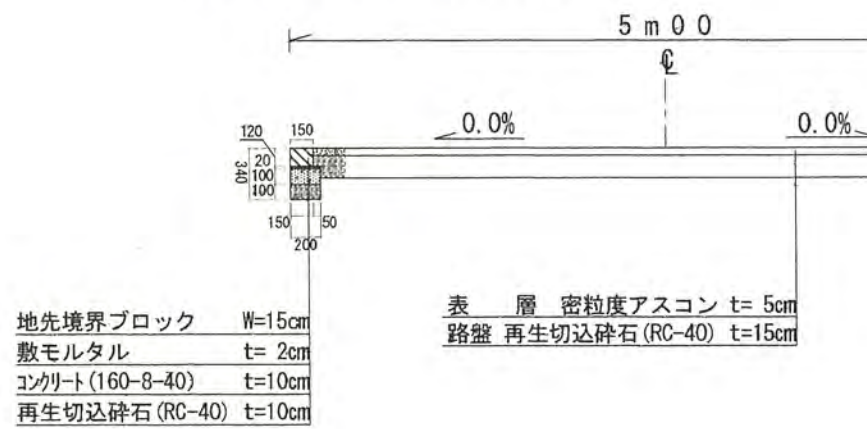
18年5月18日第1号  
幅員5.00m 延長3.00m

2/2

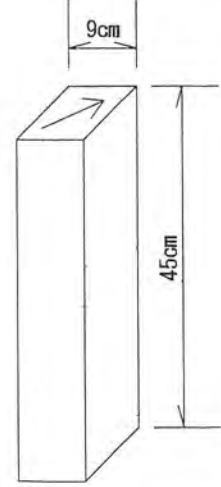
公図写 縮尺:1/500



道路標準断面図 縮尺:1/50



境界石 縮尺:1/10



境界標(金属標)

