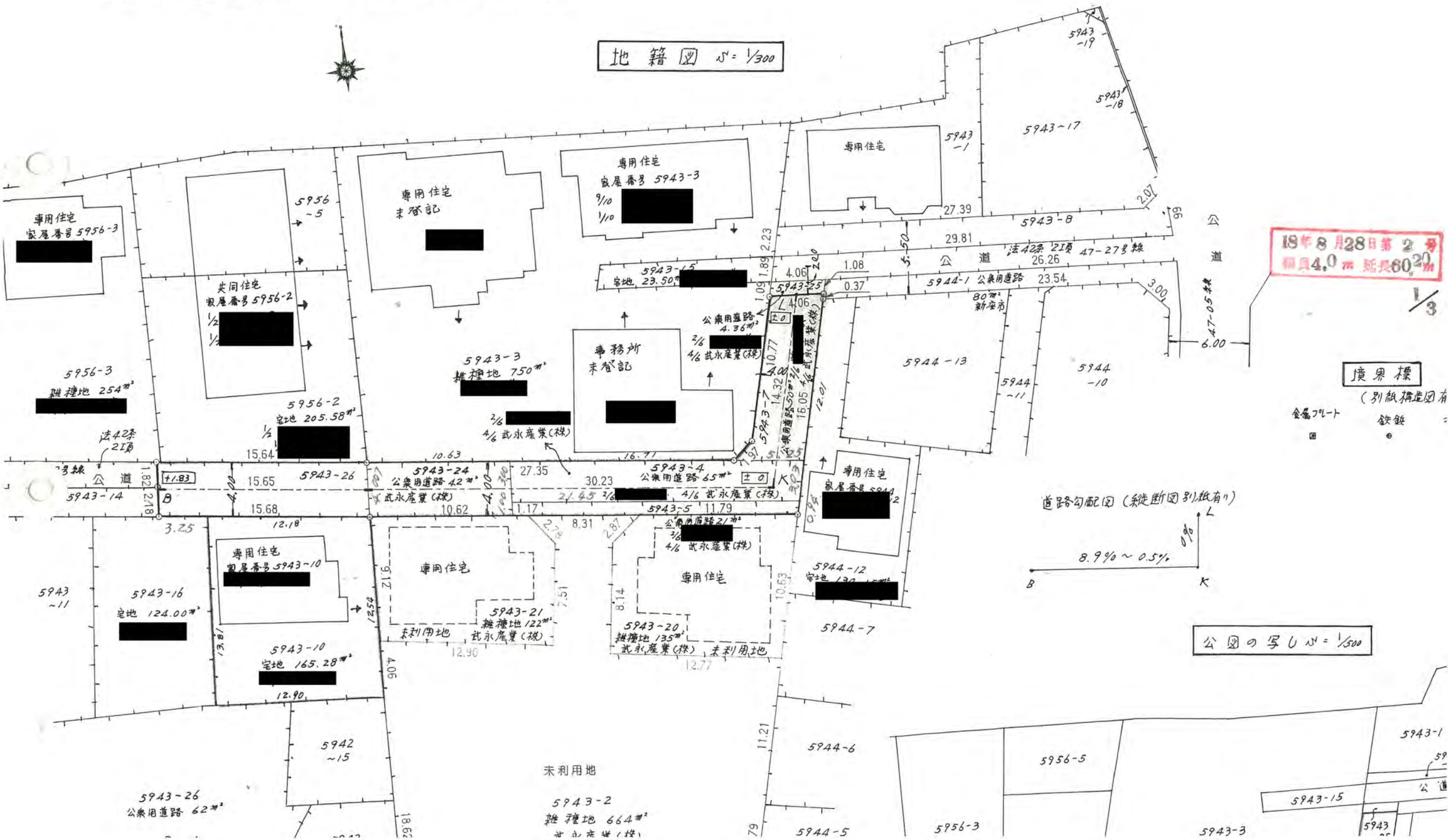


2、申請に係る道路の幅員、延長及び面積

幅員 4.00メートル・延長 60.20メートル・面積 242.09平方メートル

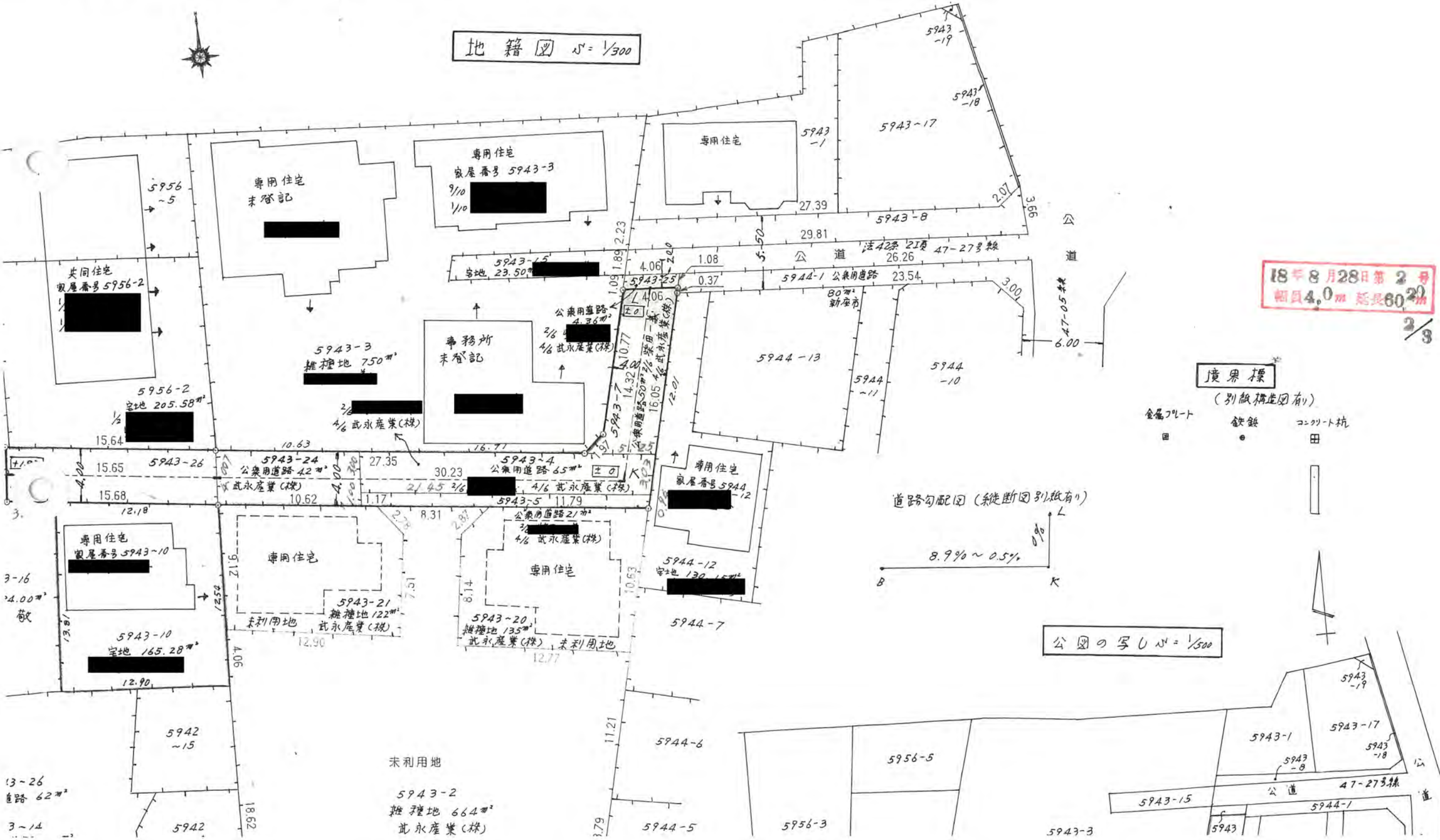
3、利用宅地総面積 ~~499.60~~ 407.37平方メートル



申請に係る道路の幅員、延長及び面積

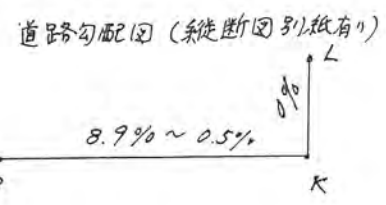
幅員 4.00メートル・延長 60.20メートル・面積 242.09平方メートル

利用宅地総面積 ~~499.60~~ 407.37平方メートル

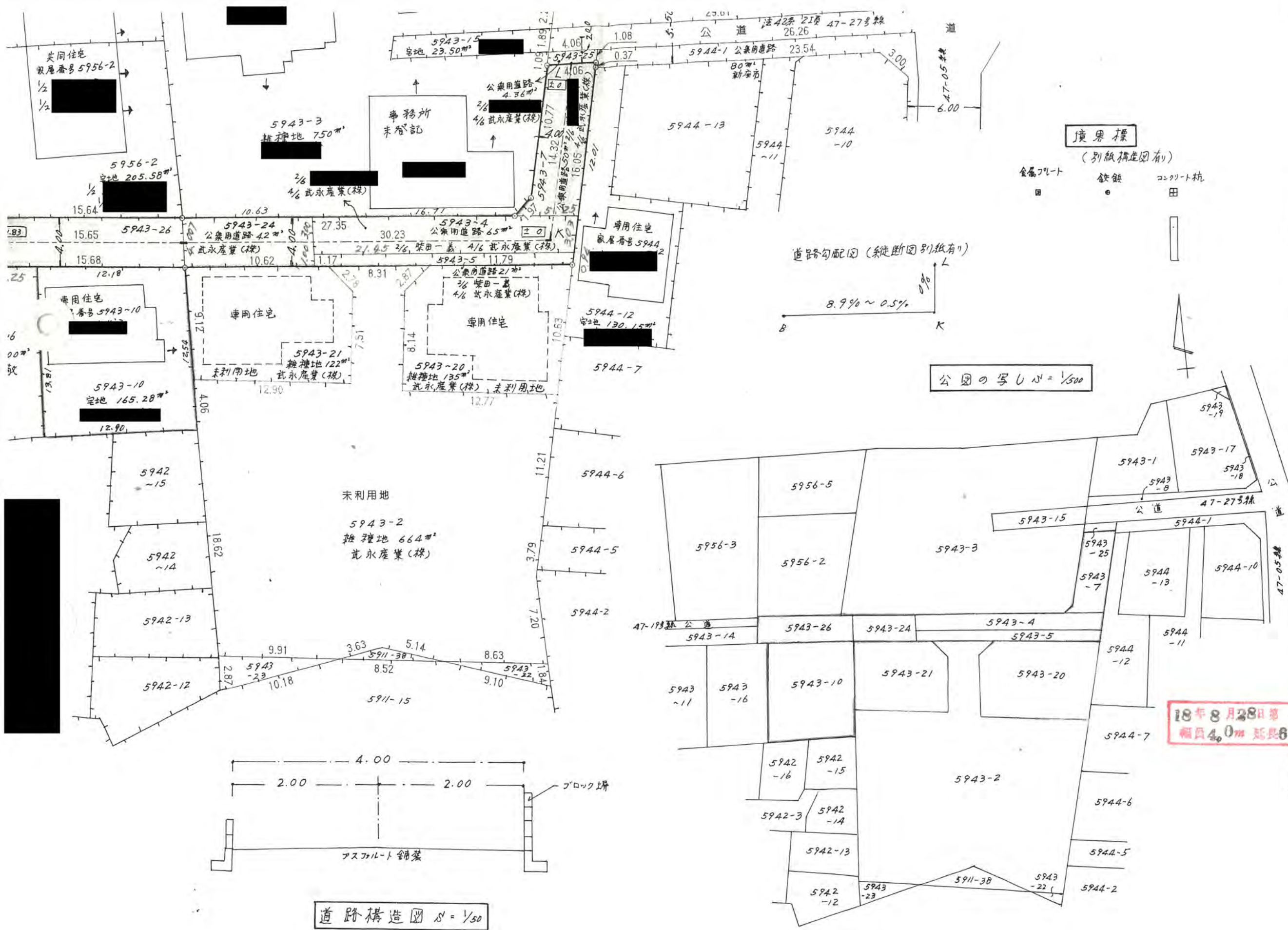


18年8月28日第2号
幅員4.0m 延長60.20m
2/3

境界標
(別紙標定図有り)
金属プレート
鉄釘
コンクリート杭



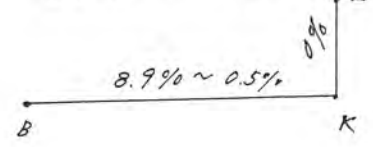
公図の写し 1/500



境界標

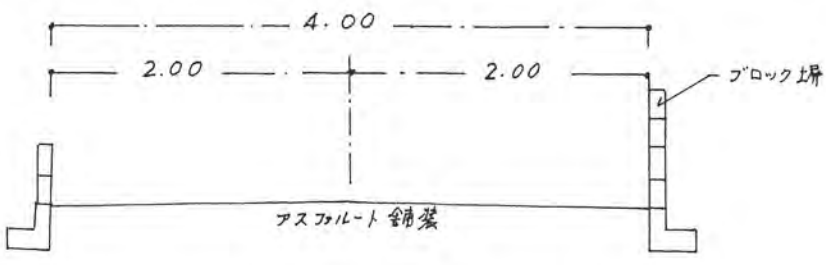
(別紙構造図有り)
 金属プレート
 鉄釘
 コンクリート杭

道路勾配図 (糸徒断面別紙有り)



公園の写し心 = 1/500

道路構造図 1/50



備
 区
 測
 ()
 方
 道
 へ
 主
 井
 生
 予
 既
 敷
 地
 市
 (i)

18年8月28日第2号
 幅員4.0m 延長60.20

3/3