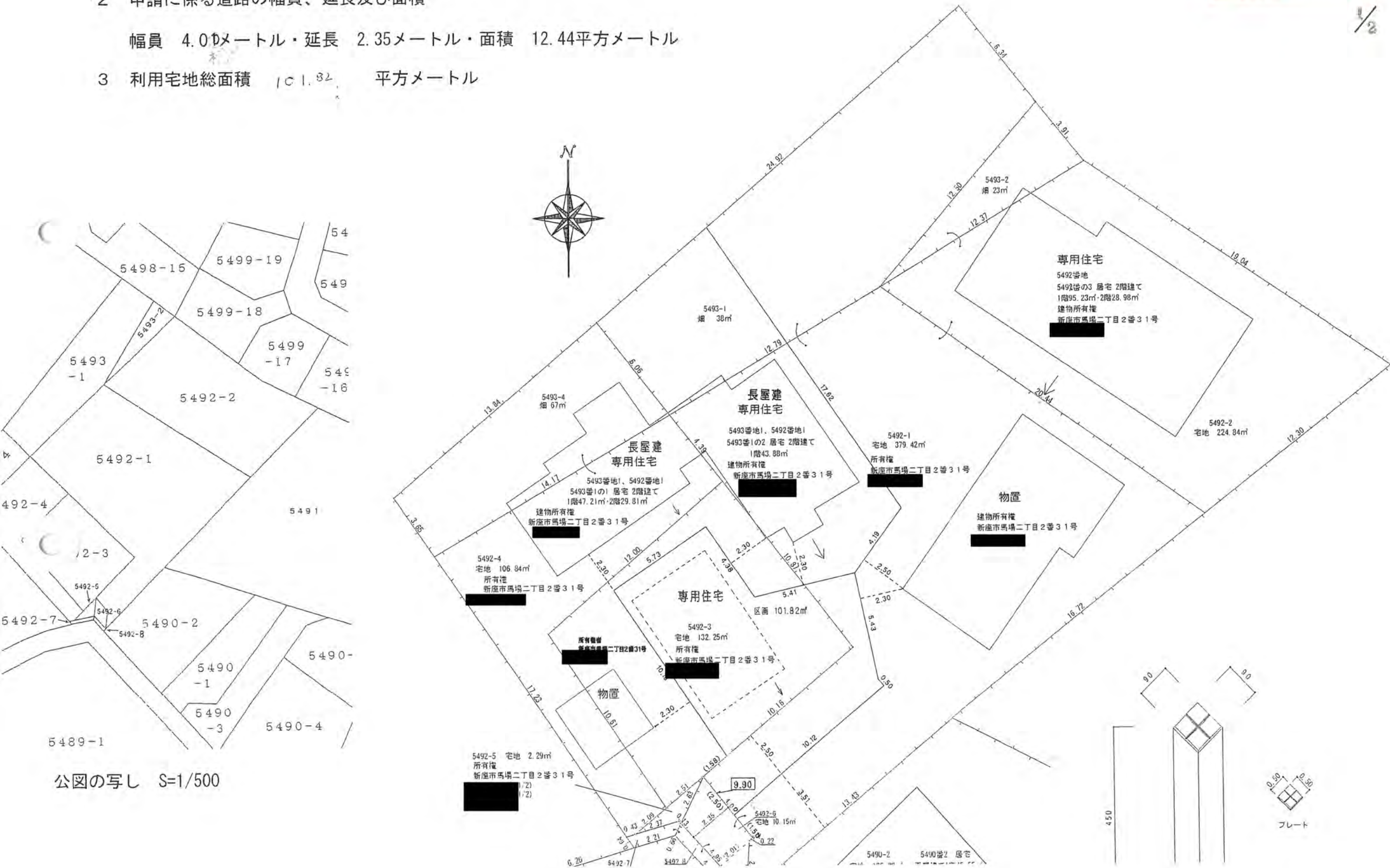


# 道路位置図 (指定・変更・廃止)

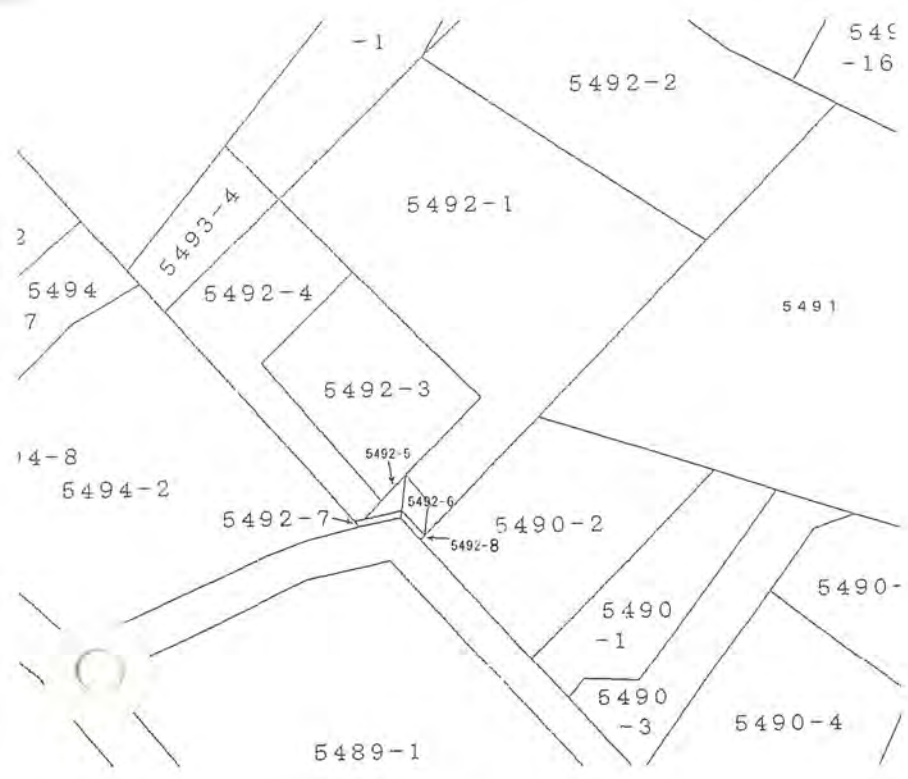
18年9月20日第3号  
幅員4.00m 延長2.35m

- 申請に係る土地の地名地番 新座市馬場二丁目5492番5・5492番6
- 申請に係る道路の幅員、延長及び面積  
幅員 4.00メートル・延長 2.35メートル・面積 12.44平方メートル
- 利用宅地総面積 101.82 平方メートル

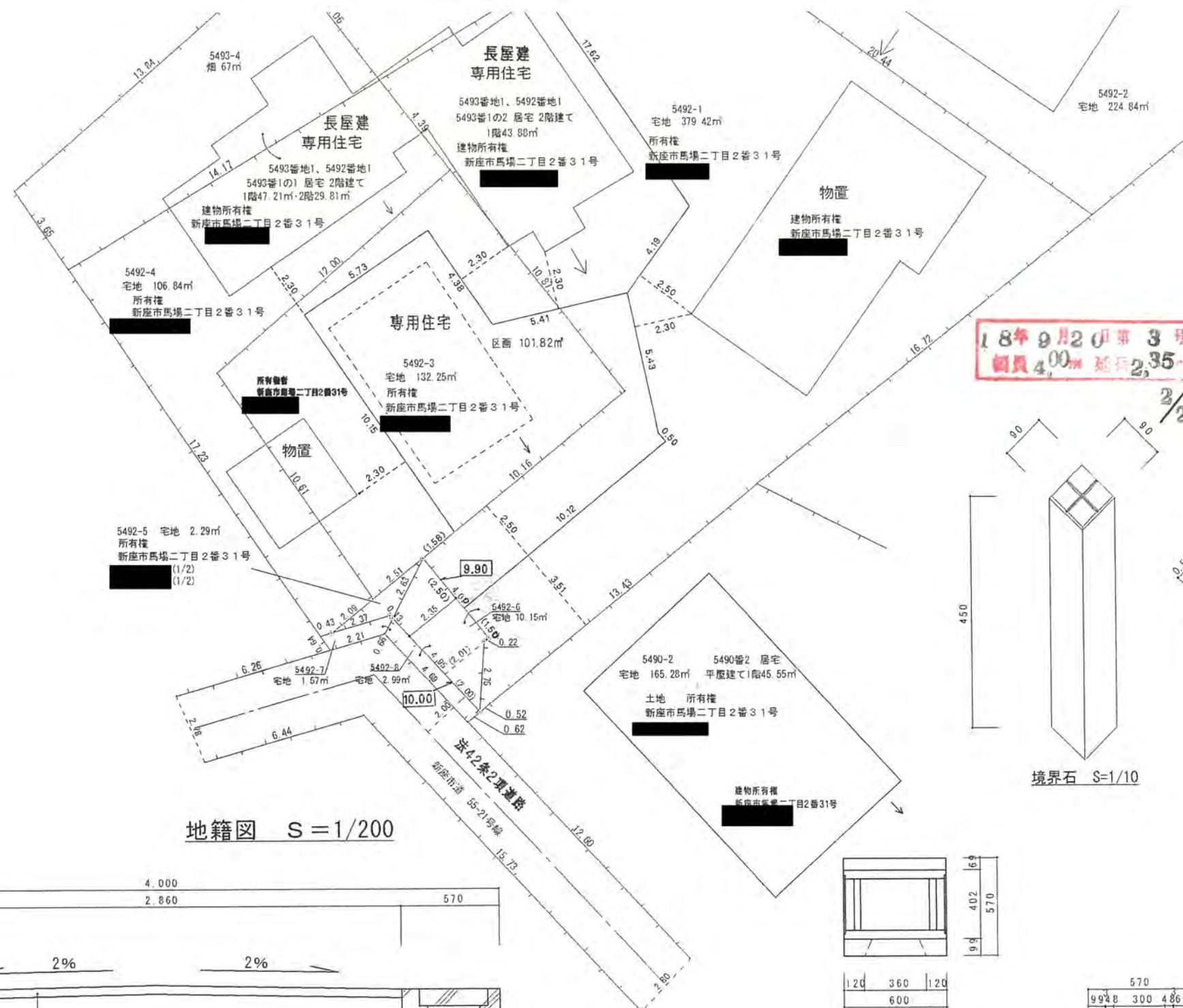


公図の写し S=1/500

プレート

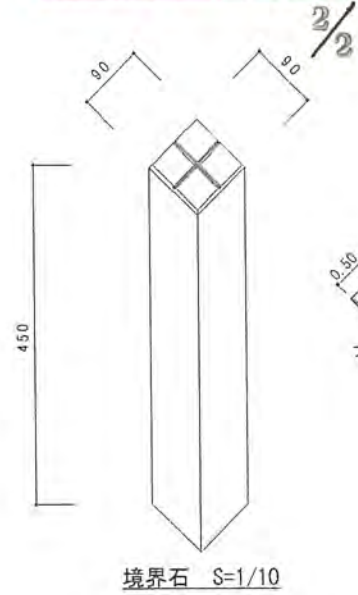


公図の写し S=1/500

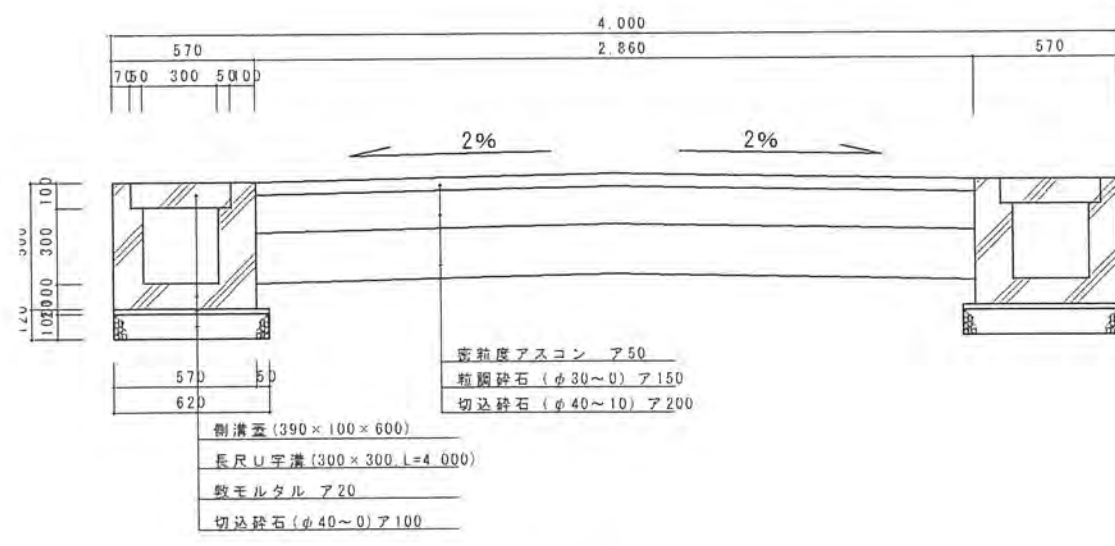


地籍図 S=1/200

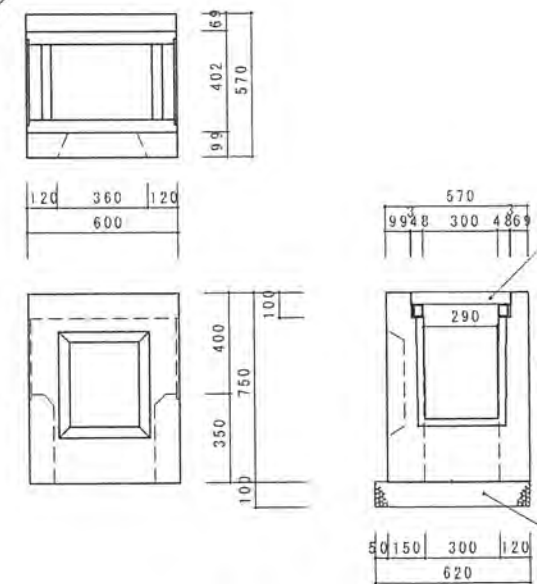
18年9月20日第3号  
 鋼員4.00m 延床2.35



境界石 S=1/10



道路横断面図 S=1/30



集水樹構造図 S=1/30