

第10号様式

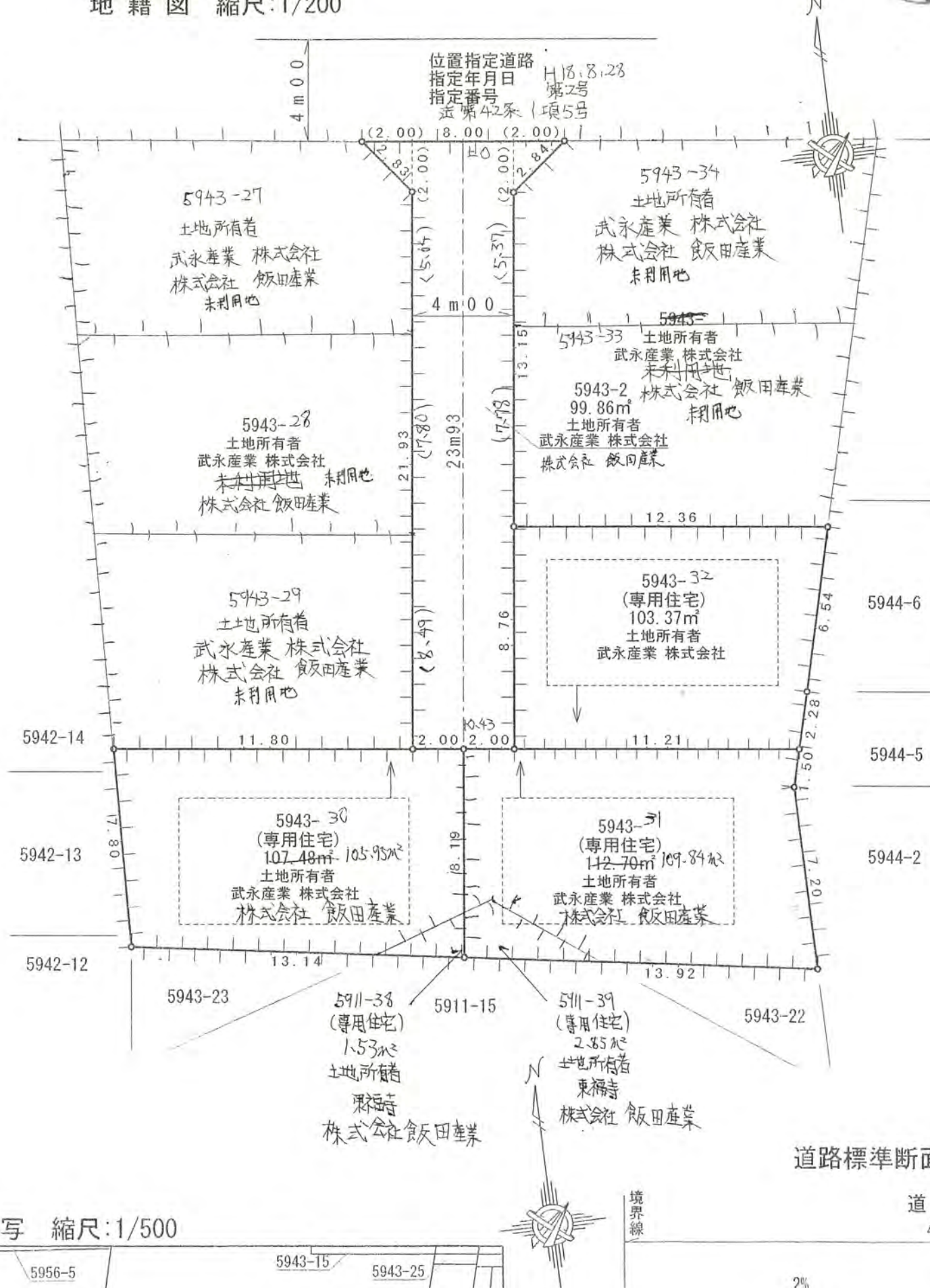
道路位置図(指定・変更・廃止)

- 申請に係る土地の地名地番
新座市畑中二丁目5943-2
- 申請に係る道路の幅員・延長及び面積
幅員 4.00メートル・延長=23.93メートル
面積 99.86平方メートル
- 利用宅地総面積 323.55平方メートル

縮尺	付近見取図	1/1500
	地籍図	1/200
	構造図	1/5, 10, 30
	公図写	1/500

18年11月8日第4号
幅員4.0m 延長23.93m

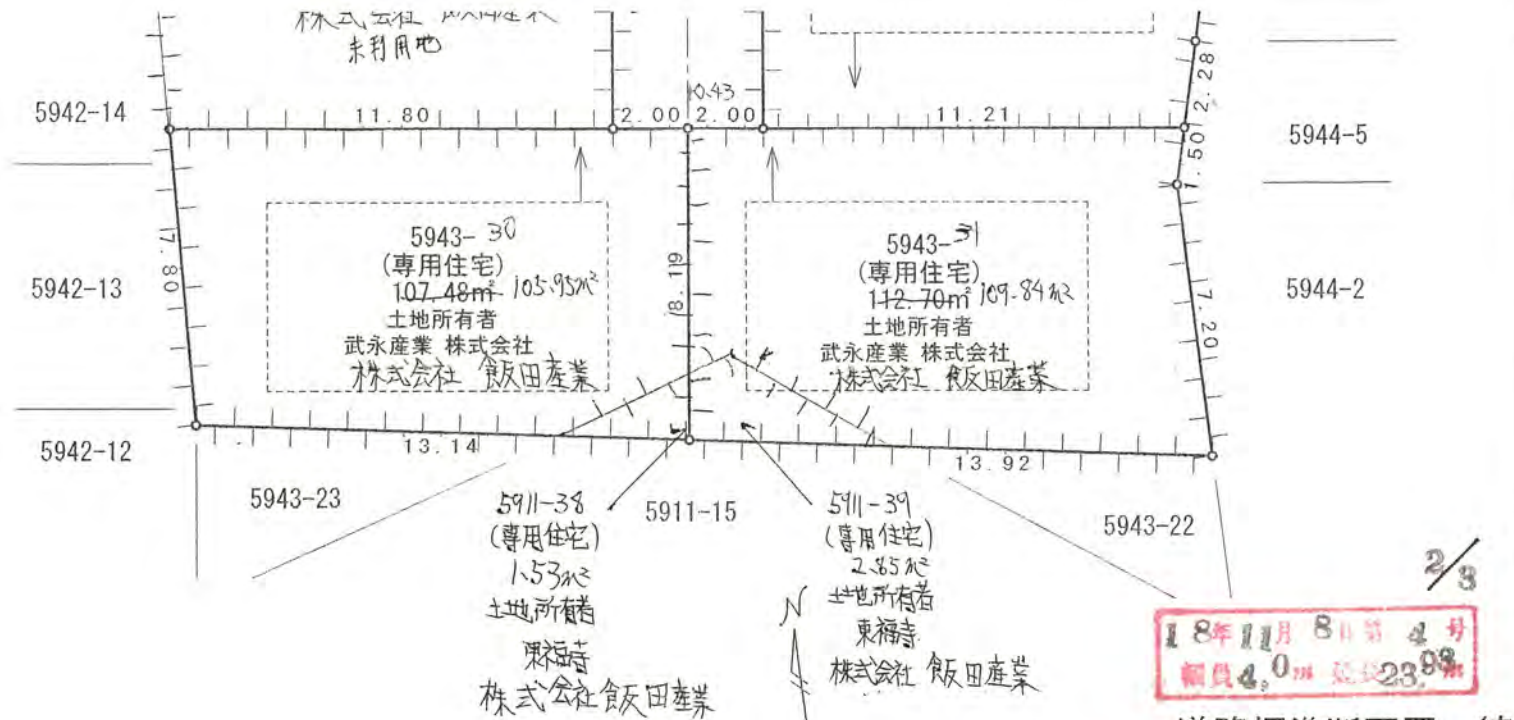
1/8



告示年月
告示番
指定(委
東京都武

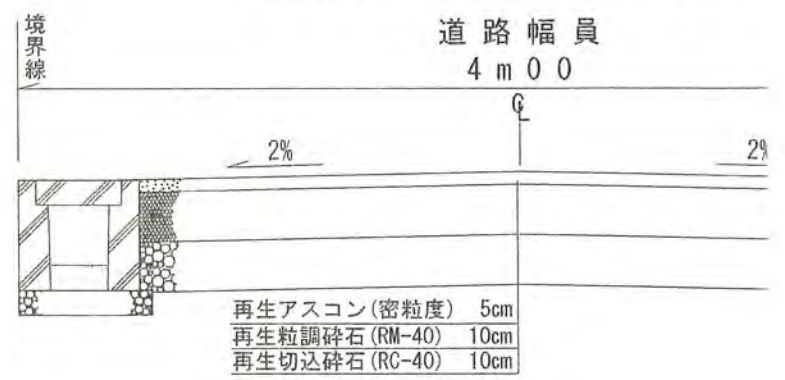
承
諾
者

備
図面作
測量

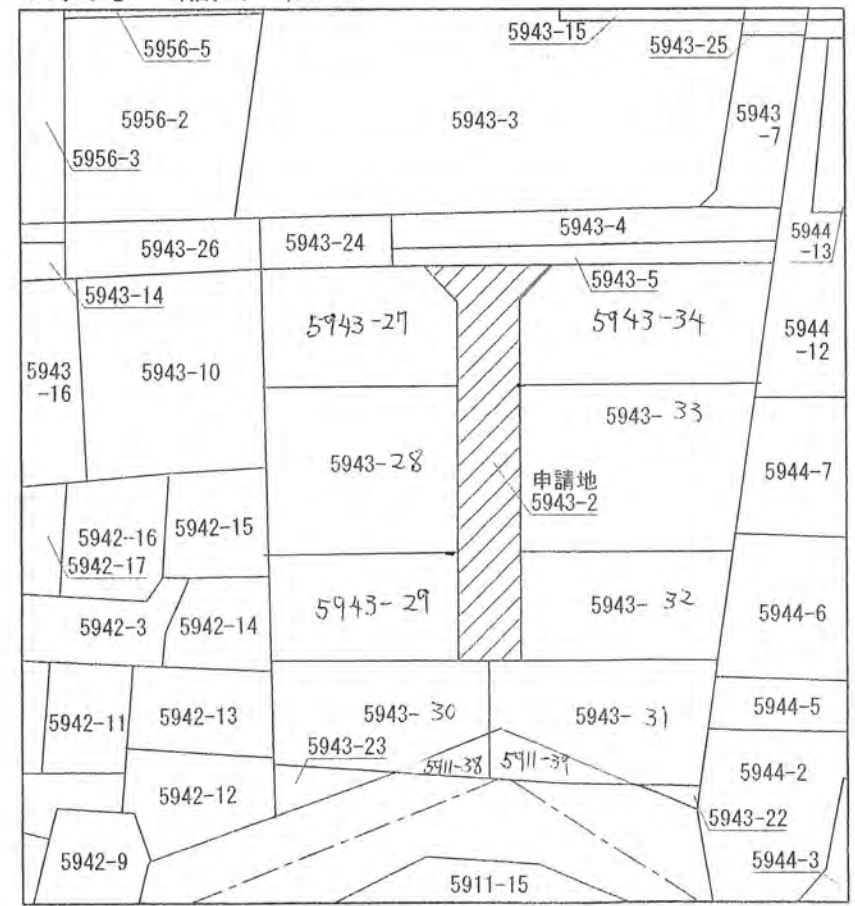


備
図面
測量

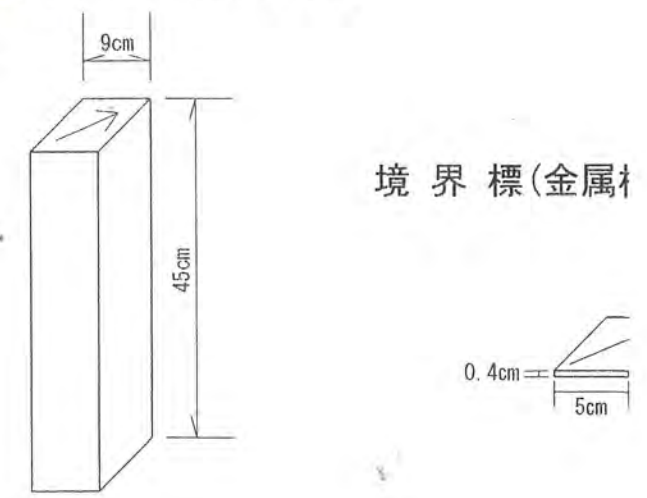
道路標準断面図 縮尺:1/30

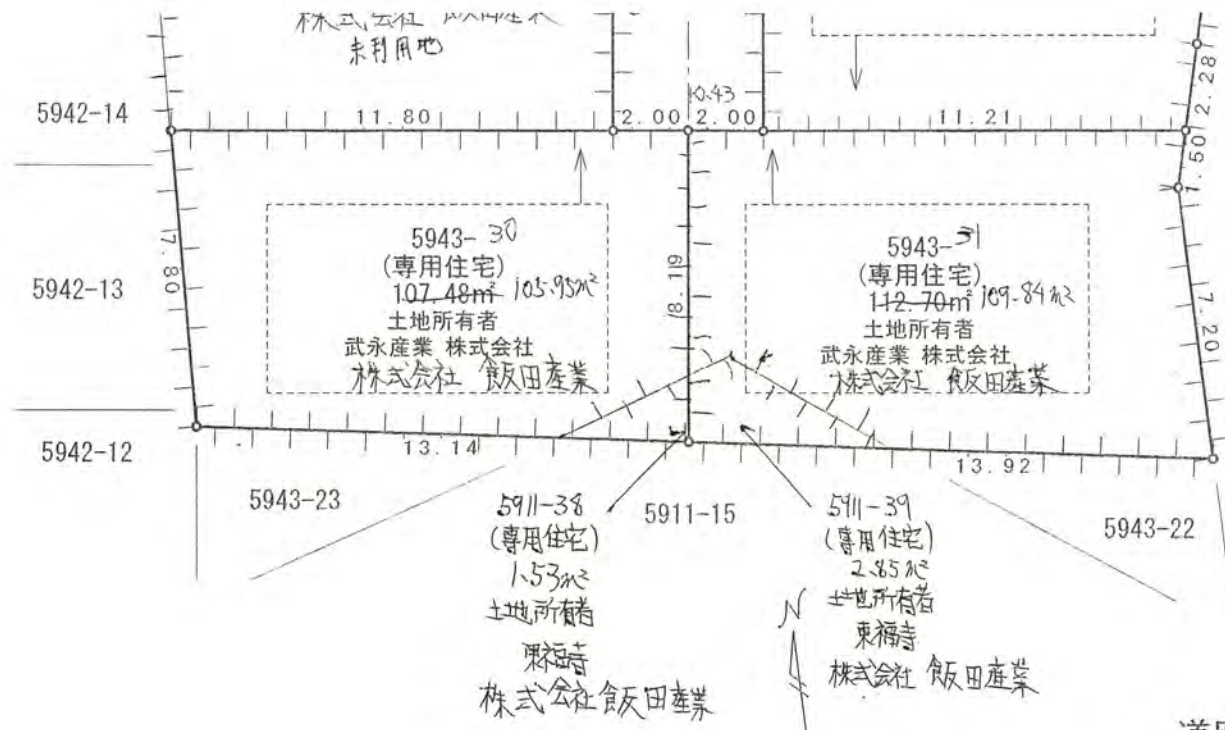


公図写 縮尺:1/500



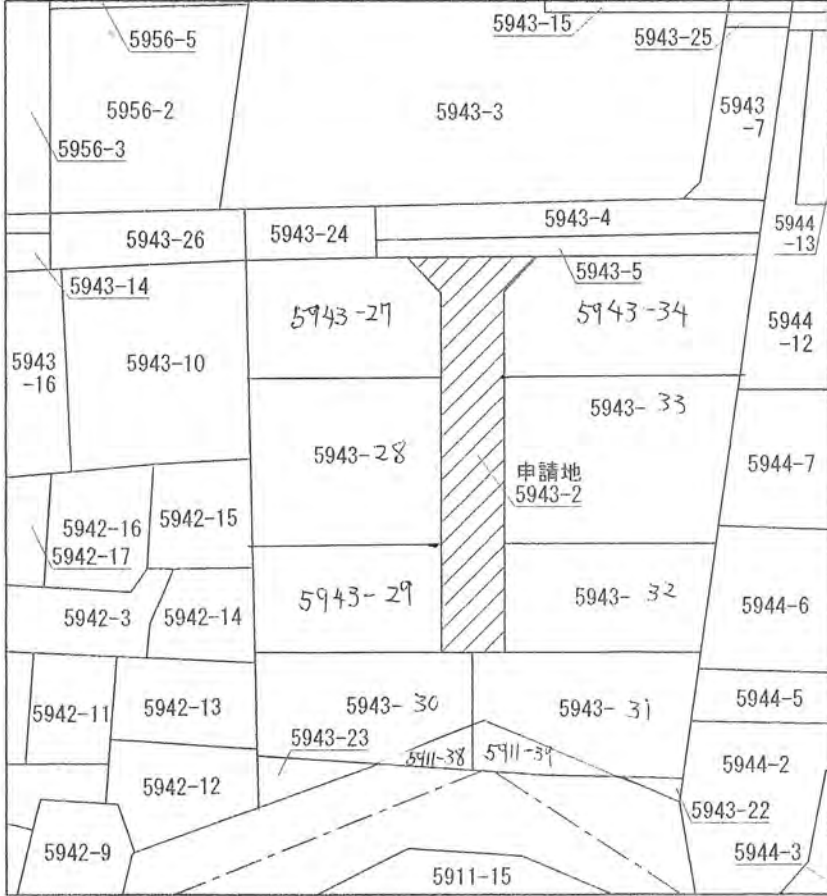
境界石 縮尺:1/10



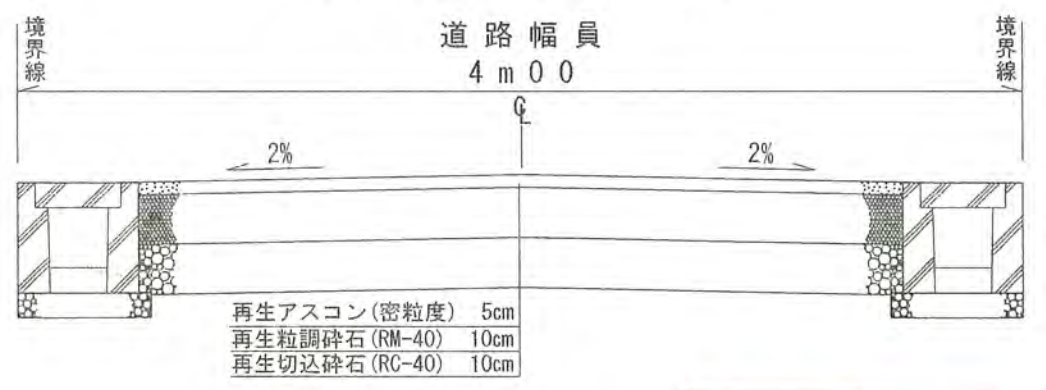


所有権 5911-38	4.
備考	
図面作成者住所・氏	
測量者住所・氏	

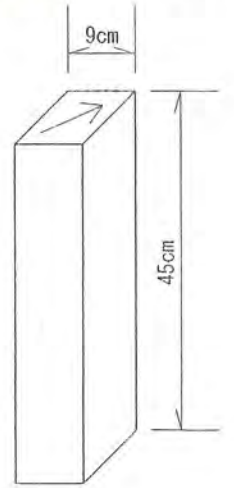
公図写 縮尺:1/500



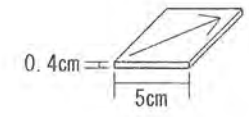
道路標準断面図 縮尺:1/30



境界石 縮尺:1/10



境界標(金属標) 縮尺:1/5



18年11月8日第4号
幅員4.0m 延長23.93m

(凡例)

方道へ主井生子(野)野地

市

(注意)

1 及す

2 3 と

4 低

5 6 7 8