

18年11月28日第5号  
幅員4.2m延長22.51m  
4.8 5.98

1/2

縮尺	付近見取図	S=1:1500
	地籍図	S=1:400
	構造図	S=1:50
	公図の写し	S=1:500

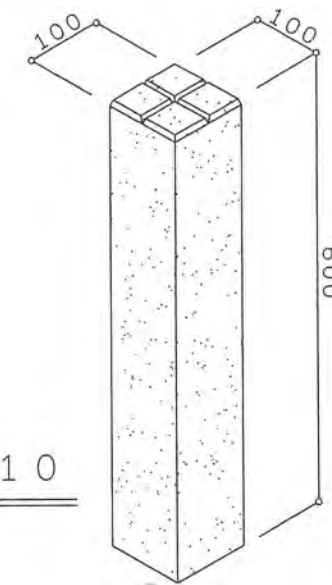
# 道路位置図 (指定・変更・廃止)

1、申請に係る土地の地名地番 新座市北野二丁目 25-45, 29-16, 35-12, 39-4, 39-5, 40-8

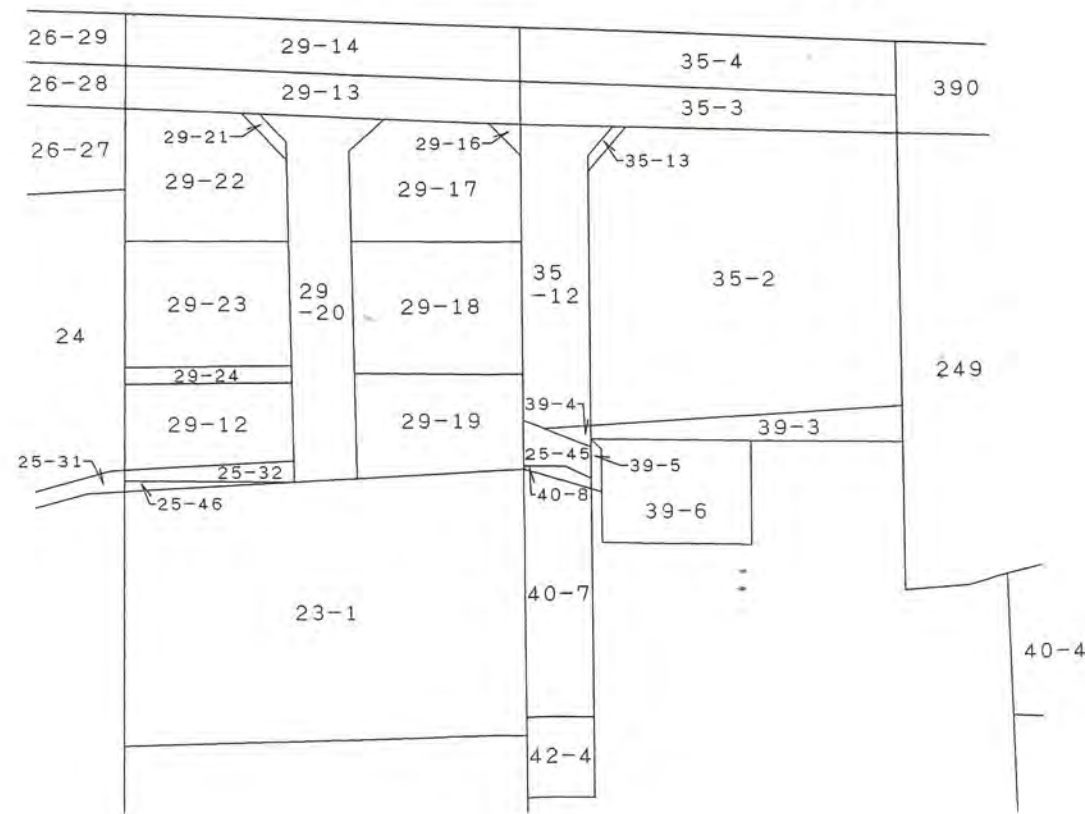
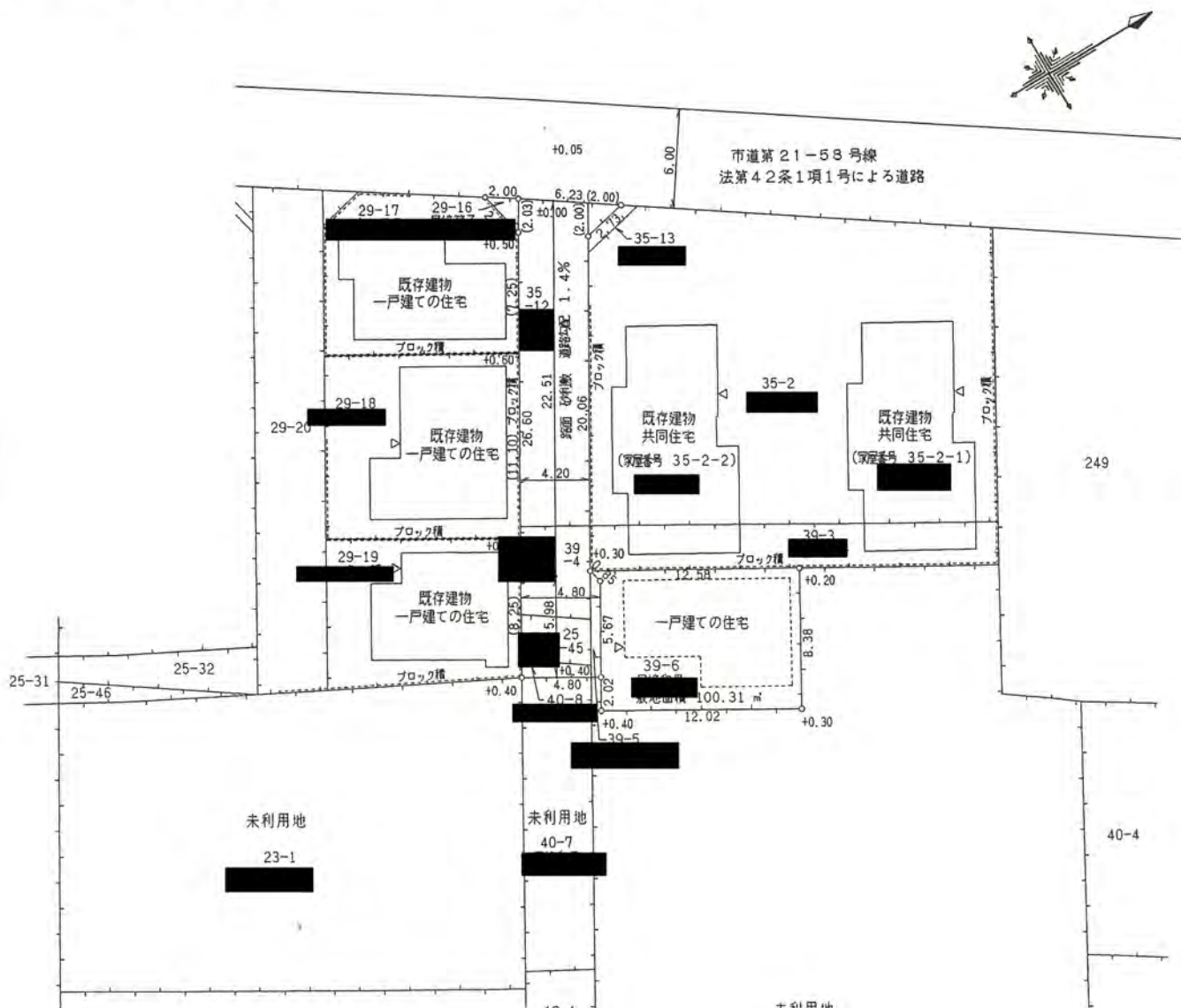
2、申請に係る道路の幅員、延長及び面積

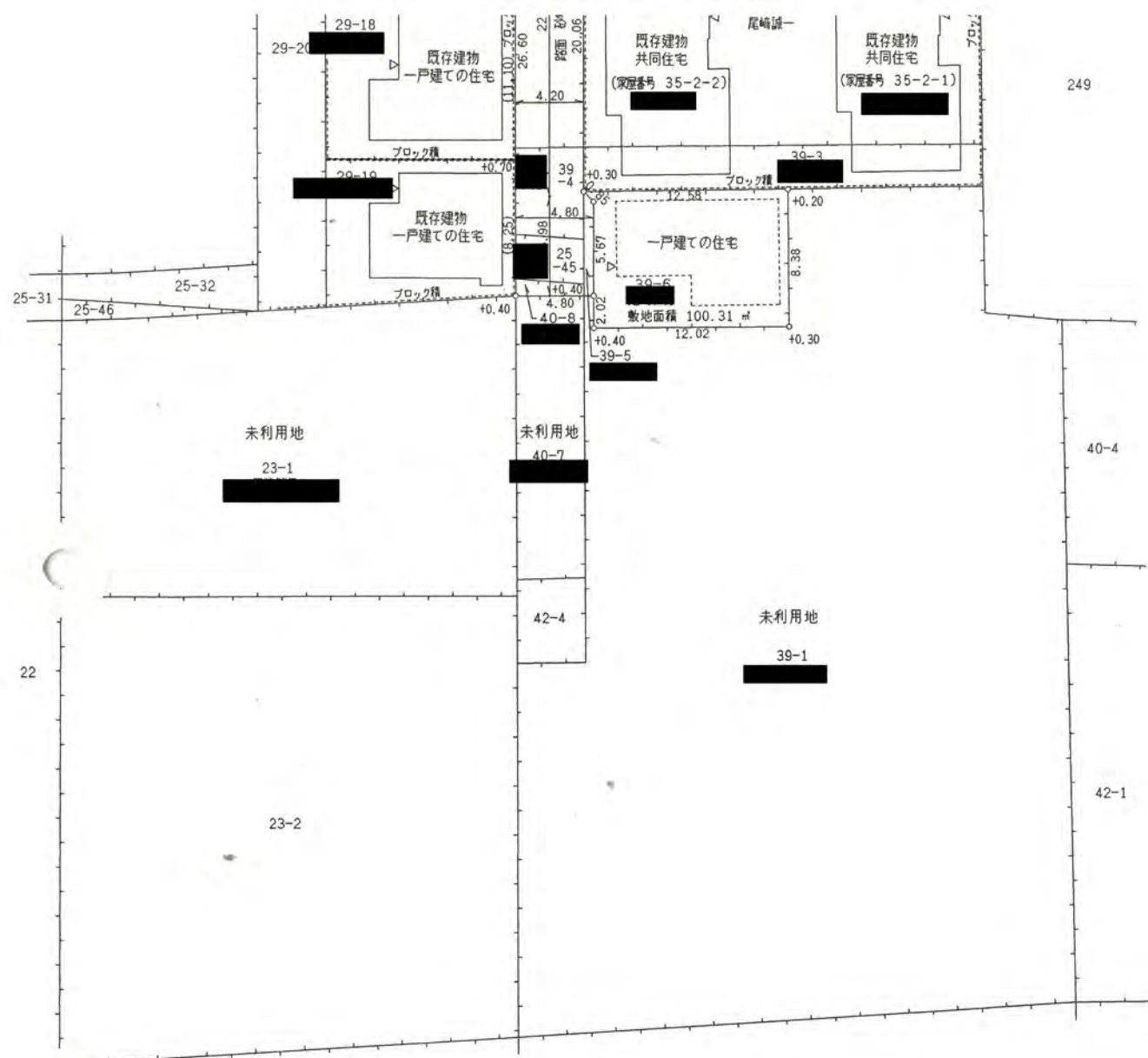
幅員 4.20メートル・延長 22.51メートル・面積 127.37平方メートル  
4.80 5.98

3、利用宅地総面積 100.31平方メートル

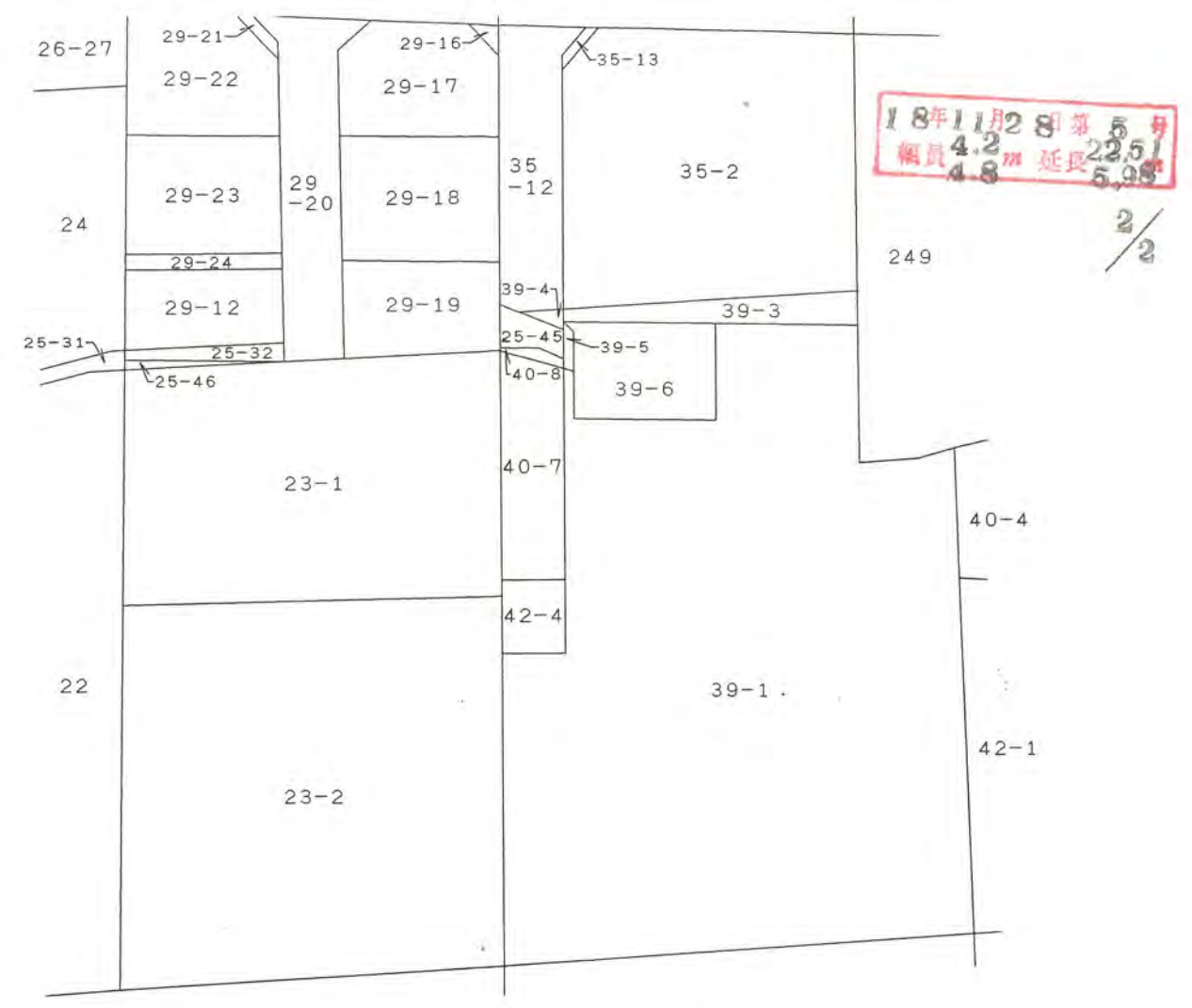


境界石 S=1:10

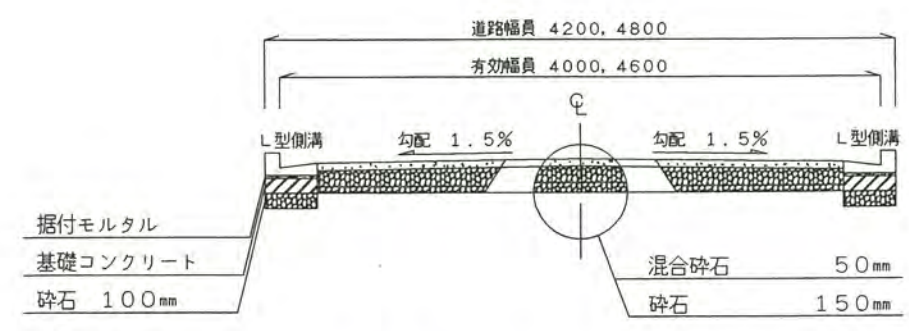




地籍図 S=1:400



公図の写し S=1:500



道路構造図 S=1:50