

# 道路位置図 (指定・変更・廃止)

尺	構造図	1:
	公図の写し	1:

18年3月14日第9号  
幅員4.20m 延長22.30m

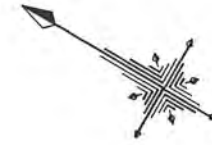
1、申請に係る土地の地名地番 新座市新座二丁目1920-1・-3・-4

2、申請に係る道路の幅員、延長及び面積

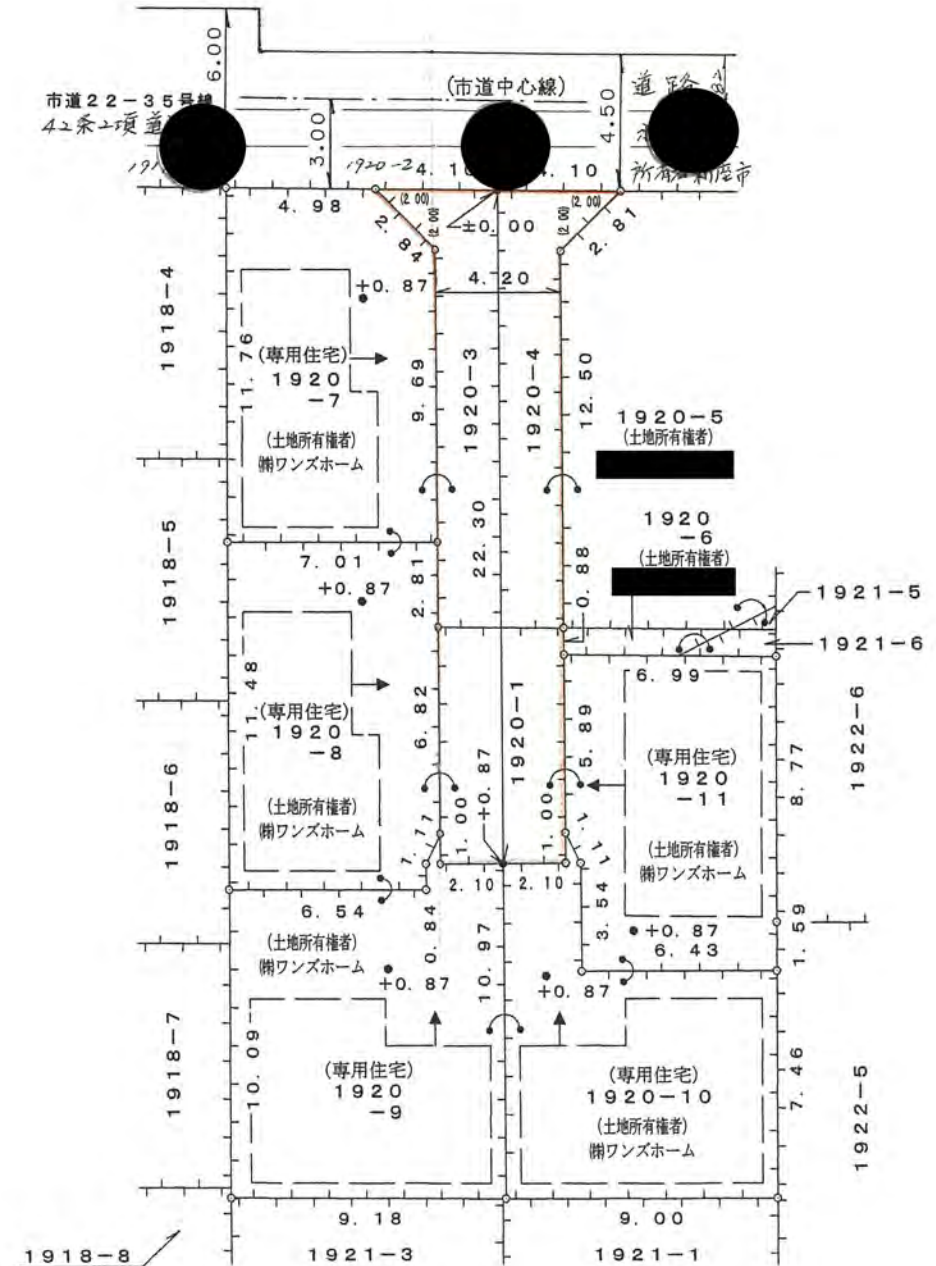
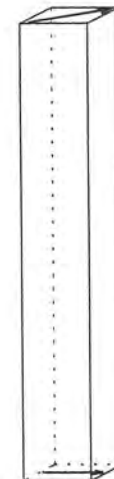
幅員 4.20メートル・延長 22.30メートル・面積 97.77平方メートル

3、利用宅地総面積 499.94平方メートル

地籍図



境界石  
S=1:10  
(900×900×600)



公図の写し

