

道路位置図

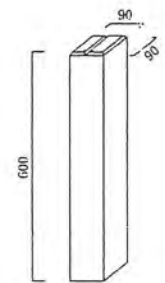
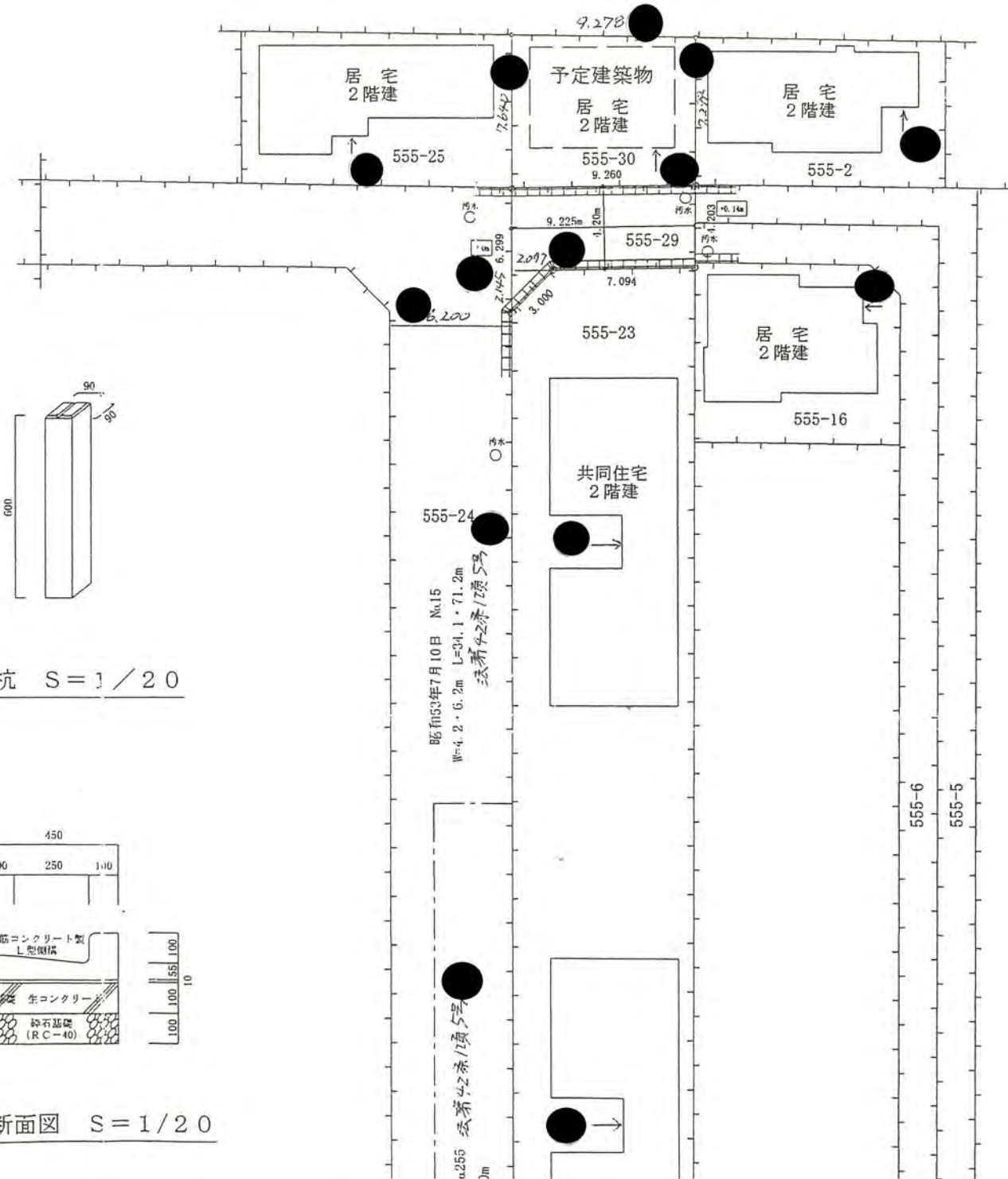
(指定・変更・廃止)

- 1、申請に係る土地の地名地番 新座市西堀二丁目555番29・~~555番30~~
- 2、申請に係る道路の幅員、延長及び面積
幅員4.20メートル・延長9.225メートル・面積40.94平方メートル
- 3、利用宅地総面積69.21平方メートル

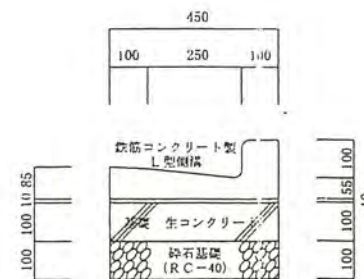
縮	付近見取図	
	地籍図	1/300
尺	構造図	1/50
	公図の写し	1/500

昭和42年4月2日第1号
幅員4.20m 延長9.225m

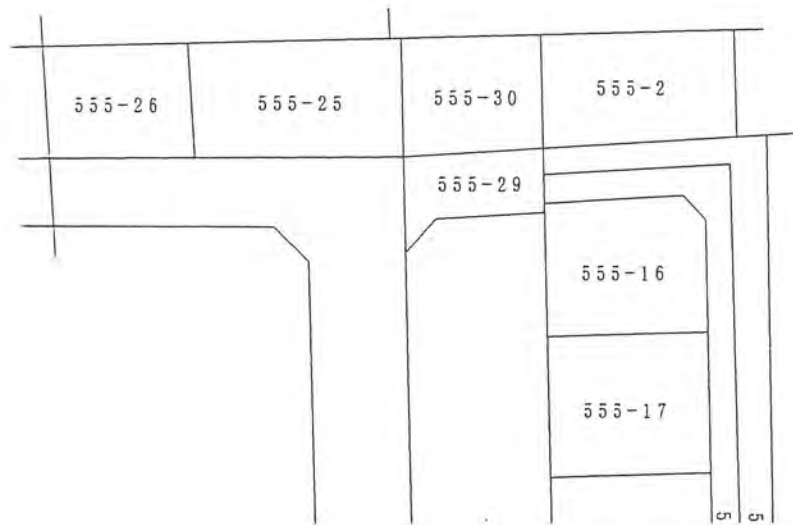
1/2

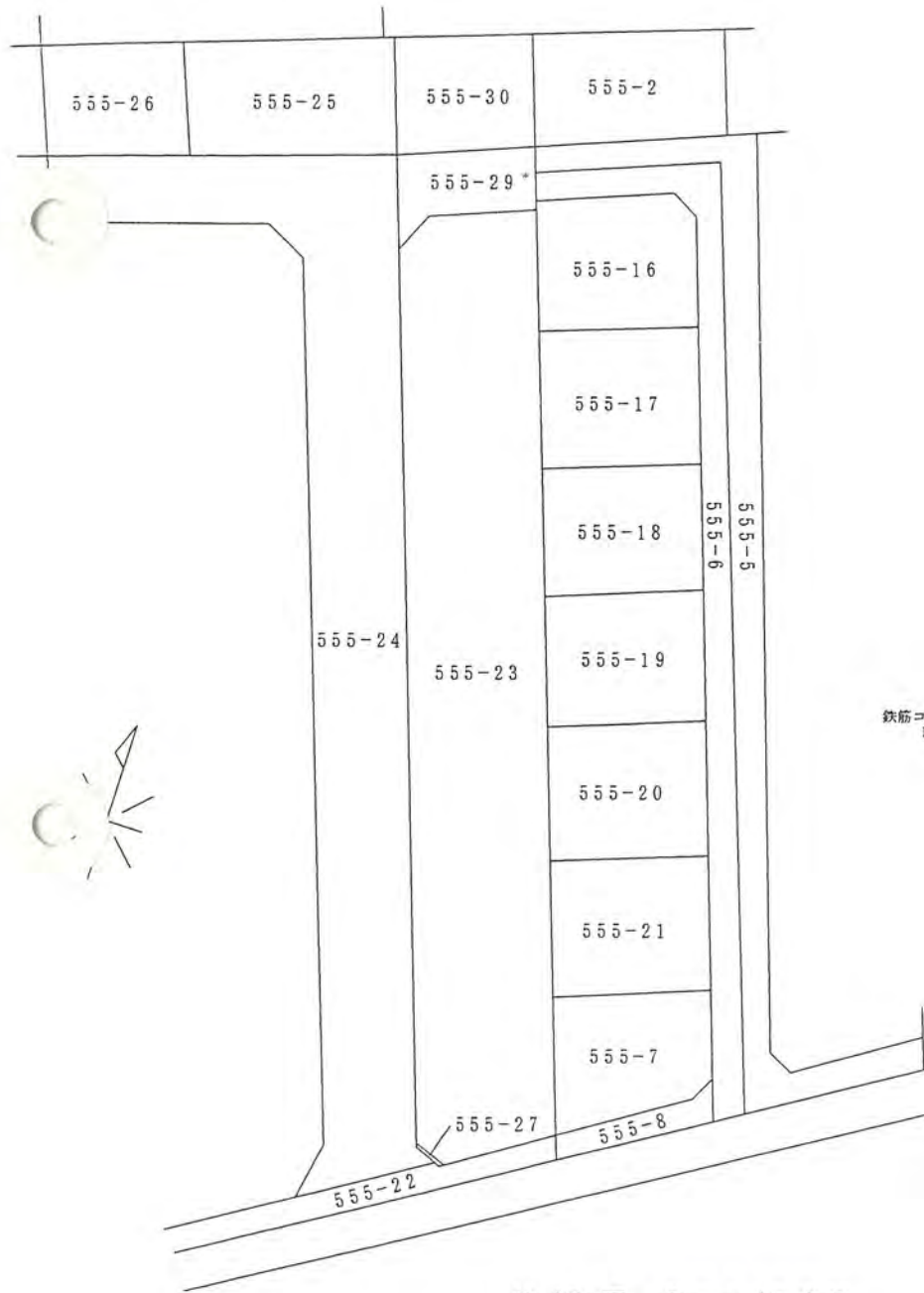


境界杭 S=1/20



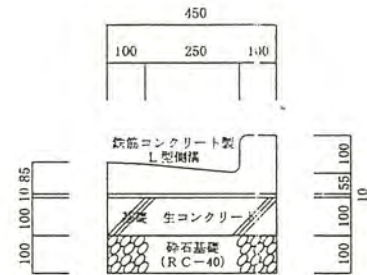
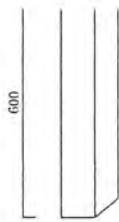
L型側溝断面図 S=1/20



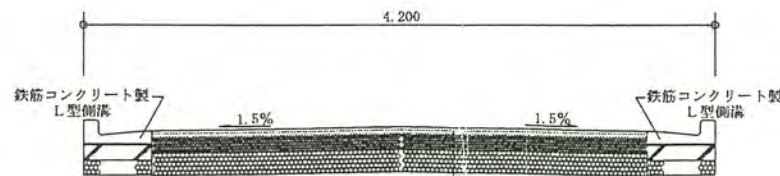


公図写 S=1/500

境界杭 S=1/20

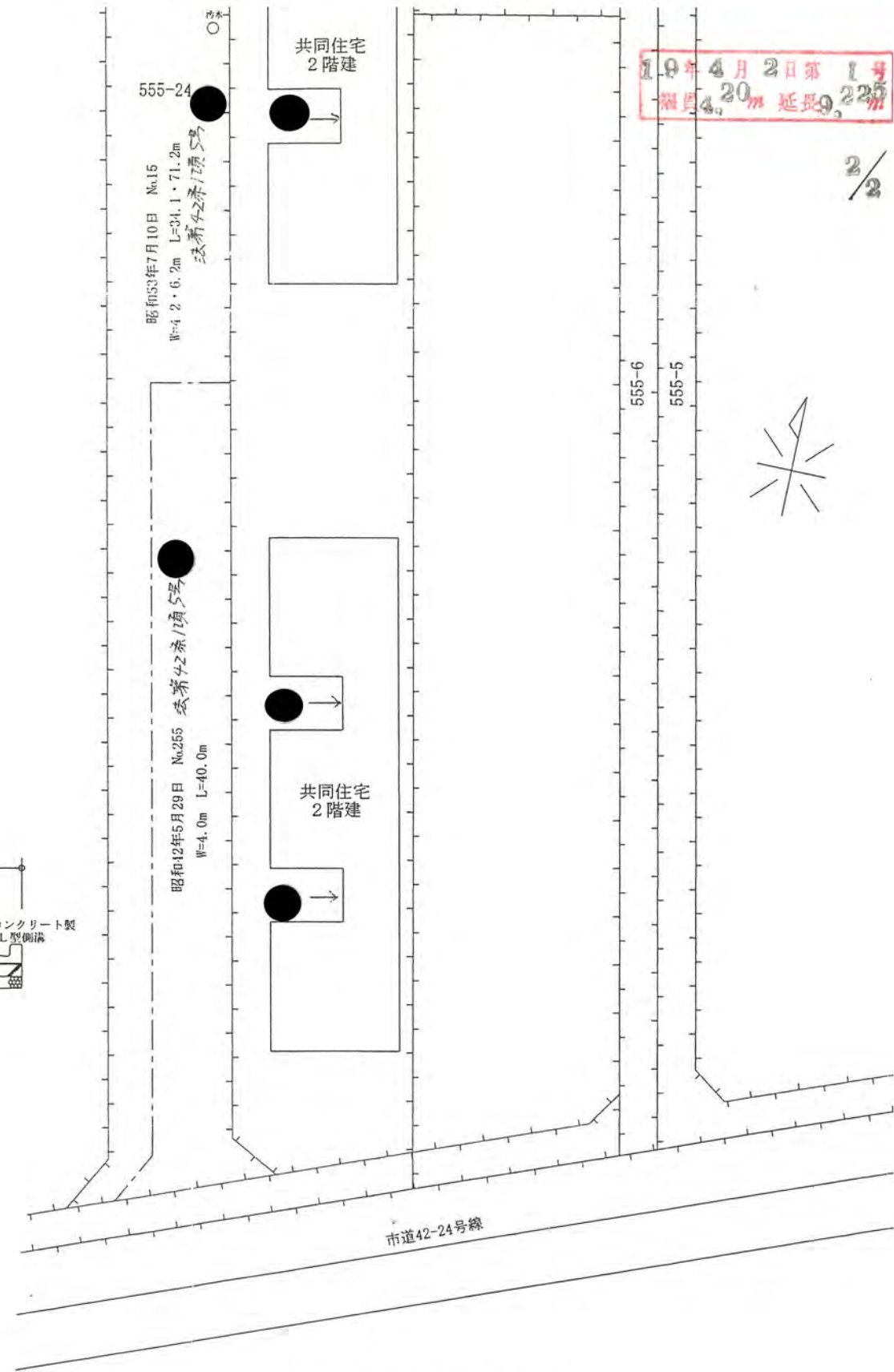


L型側溝断面図 S=1/20



砕粒度アスコン	50
挖戻砕石	100
切込砕石	150

構造図 S=1/50



地籍図 S=1/300

19年4月2日第1号
幅員4.20m延長9.235m

2/2

昭和33年7月10日 №15
W=4.2・6.2m L=34.1・71.2m
法第42条/項5号

昭和12年5月29日 №265 法第42条/項5号
W=4.0m L=40.0m

共同住宅
2階建

共同住宅
2階建

市道42-24号線