

19年5月7日第2号
幅員4.20m 延長35.0m

1/4

道路位置

1、申請に係る土地の地名地番 埼玉県新座

2、申請に係る道路の幅員、延長及び面積

幅員 4.20メートル・延長 35.0メートル

3、利用宅地総面積 139.55 平方メートル

834-7

土地所有者 } 持分3分の2
土地使用者 } 持分3分の1
抵当権者 埼玉県農業信用基金協会

834-8

土地所有者 }
土地使用者 }

840-4

土地所有者 }
土地使用者 }

840-7

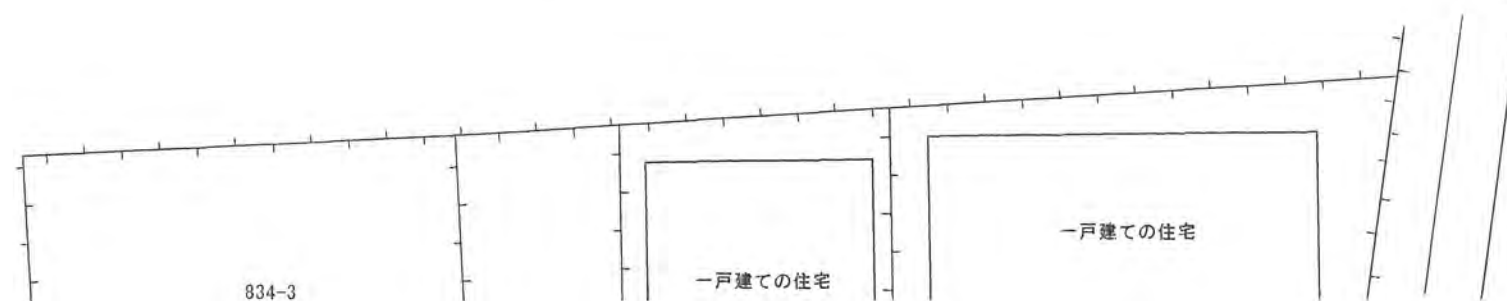
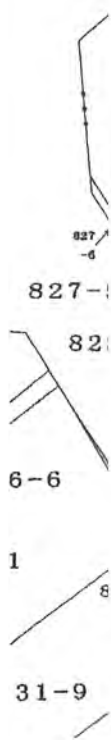
土地所有者 }
土地使用者 }

840-8

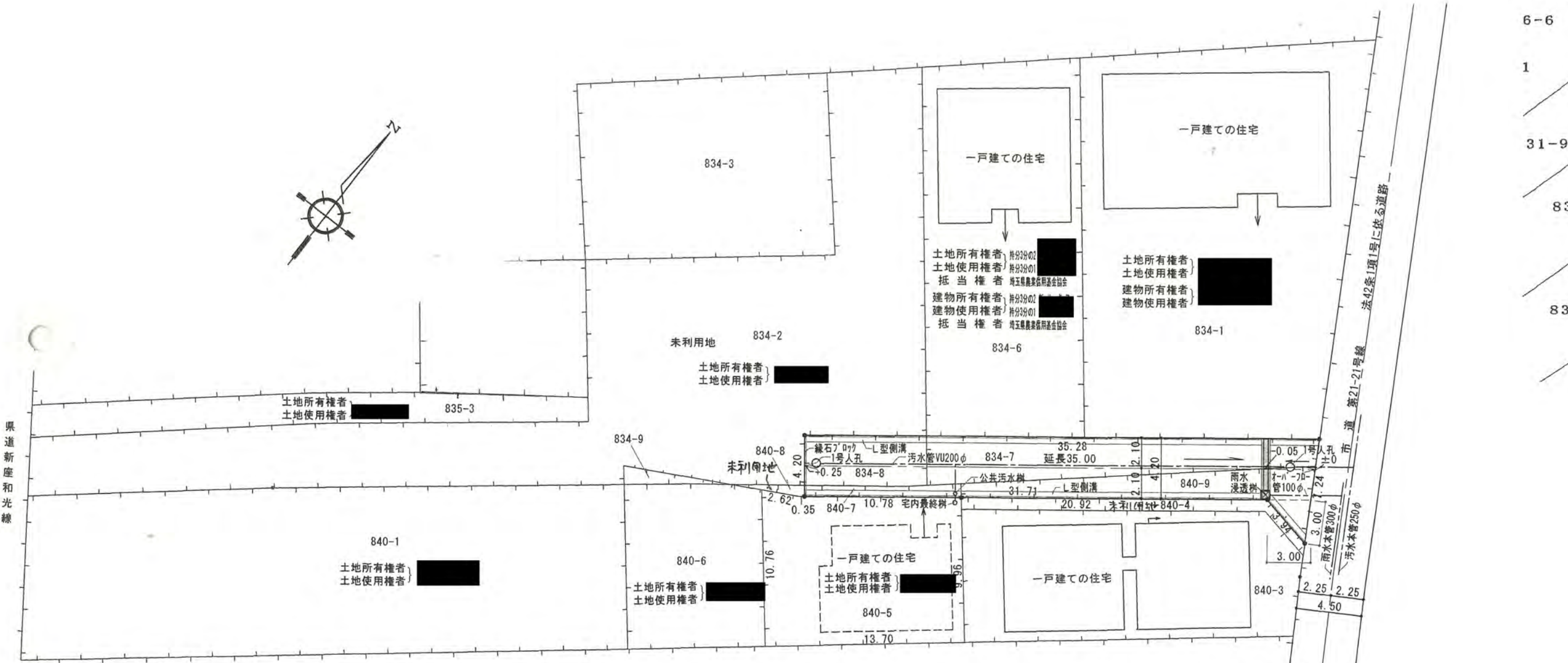
土地所有者 }
土地使用者 }

840-9

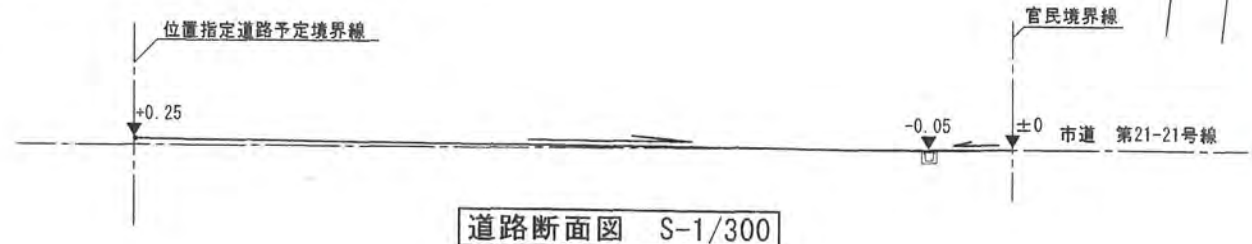
土地所有者 }
土地使用者 }



6-6
1
31-9
83
83

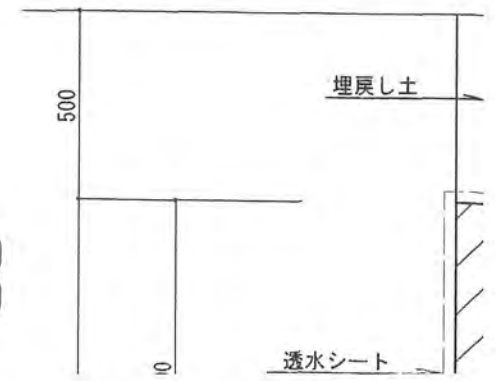
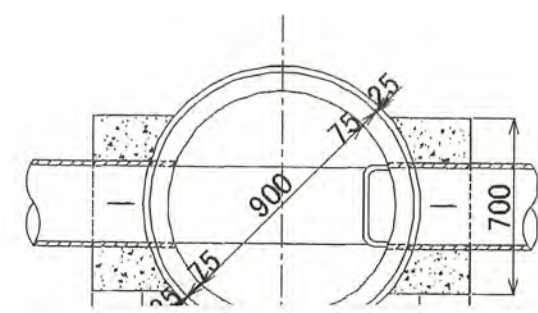
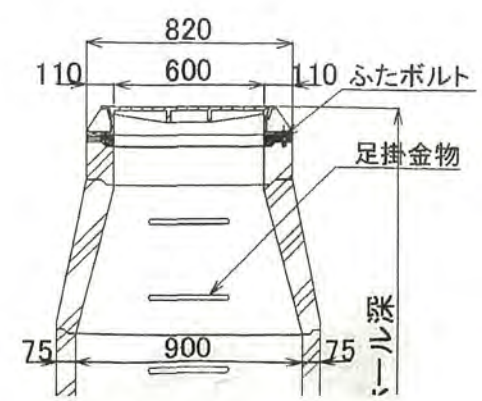
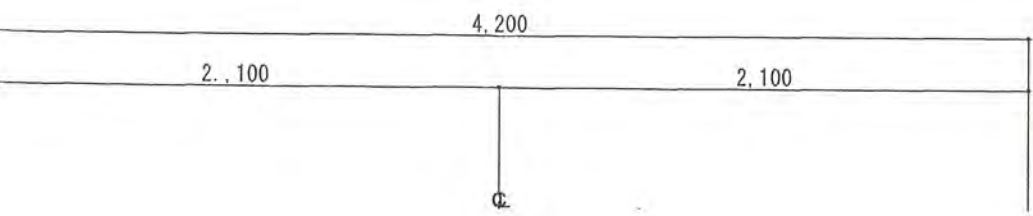


地籍図 S-1/300



19年5月7日第2号
幅員4.20m 延長35.0m

2/4



道路位置図 (指定・変更・廃止)

縮尺	地籍図	1/300
	構造図	1/20・1/30
	公図の写し	1/500

19年5月7日第2号
幅員4.20m 延長35.00m

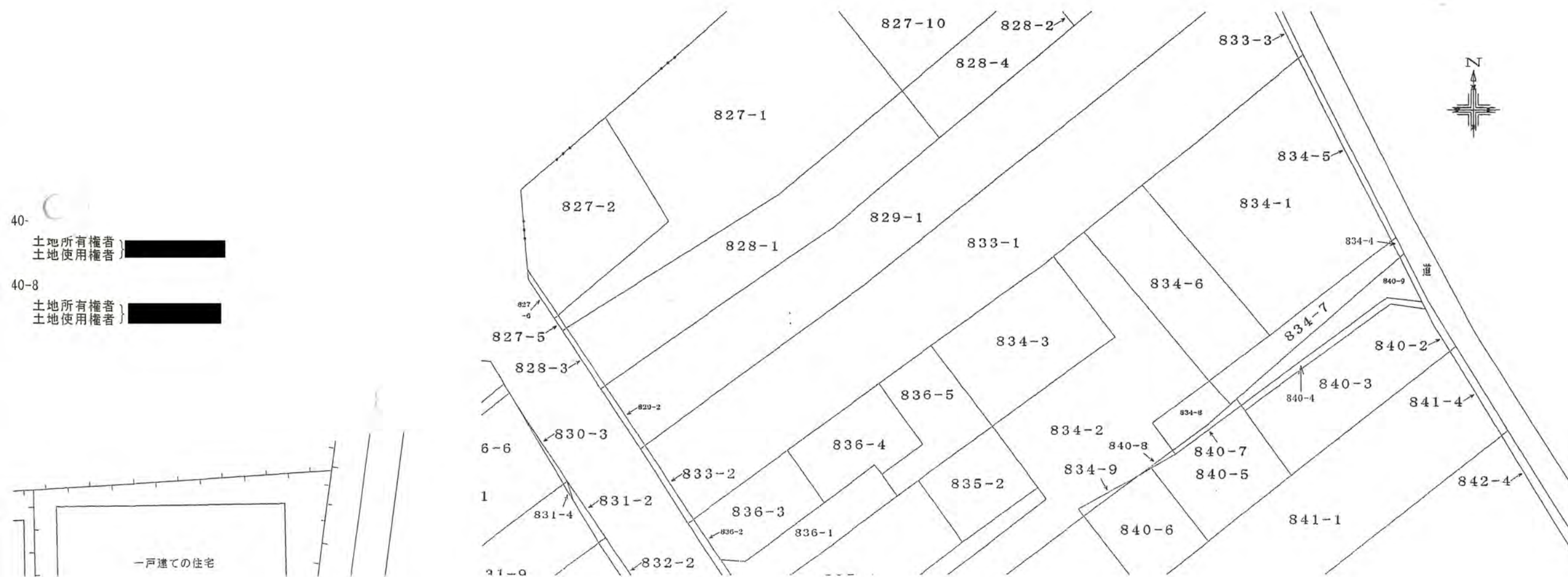
8/4

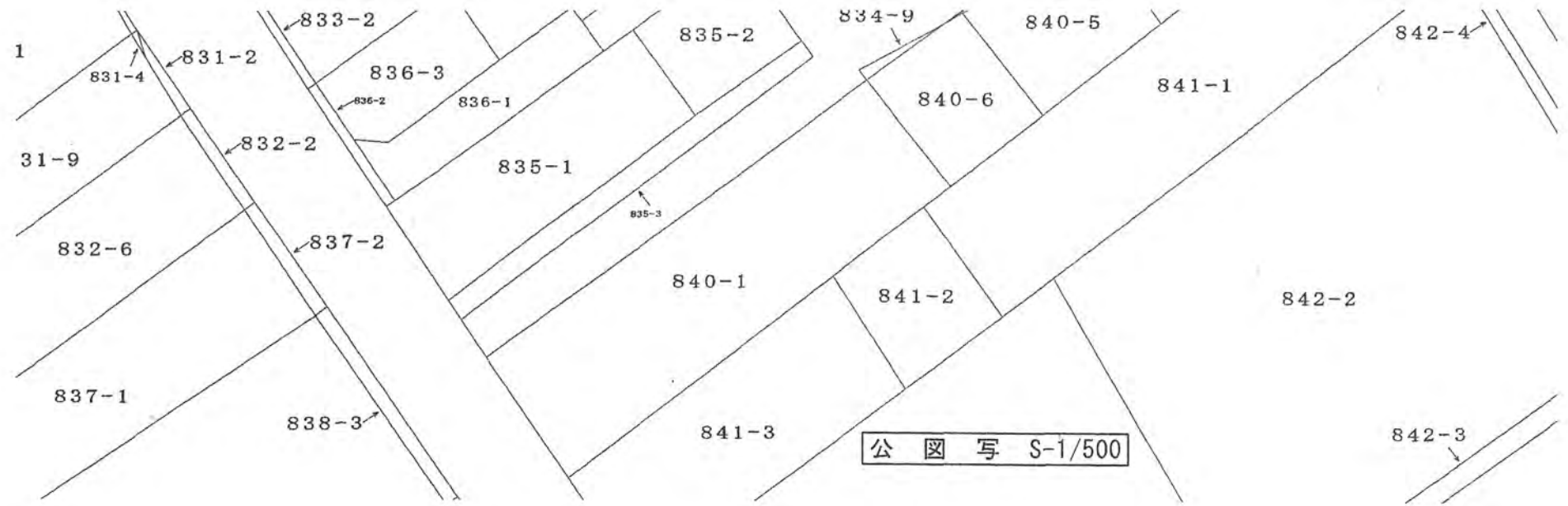
1、申請に係る土地の地名地番 埼玉県新座市大和田一丁目834番7, 834番8, 840番7, 840番9

2、申請に係る道路の幅員、延長及び面積

幅員 4.20メートル・延長 35.00メートル・面積 151.54平方メートル

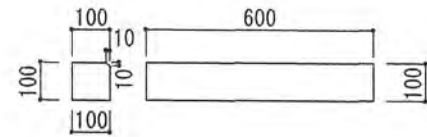
利用宅地総面積 139.55平方メートル



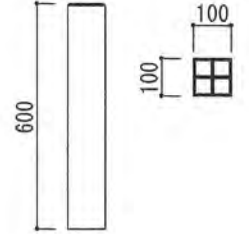


公 図 写 S-1/500

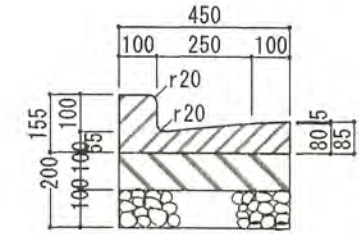
19年5月7日第2号
 額員4,200円 延長35.0m



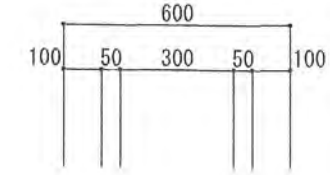
コンクリート縁石構造図 S-1/20



コンクリート境界石構造図 S-1/20



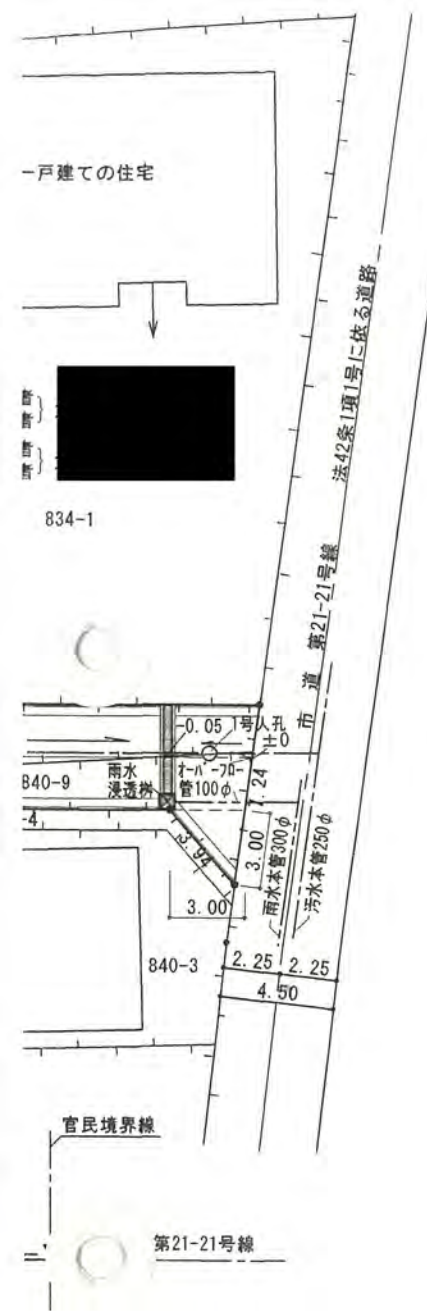
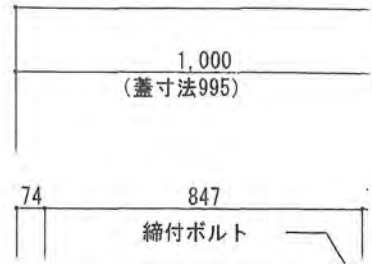
コンクリートL型側溝構造図 S-1/20



締付ボルト

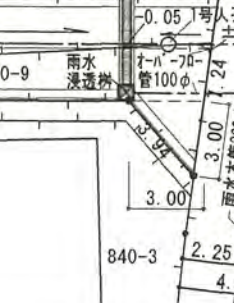
グレーチング蓋 (細目)

Z型アングル



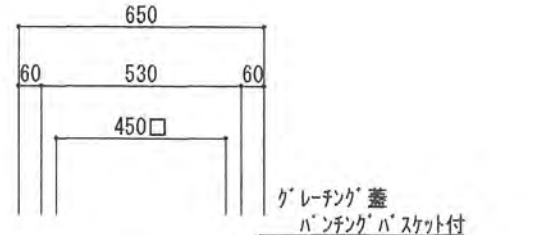
戸建ての住宅

834-1



官民境界線

第21-21号線



グレーチング蓋
 ハンキングバスケット付

GL

埋戻し土

オーバーフロー管100φ

透水シート

