

様式第10号

# 道路位置図 (指定・変更・廃止)

縮	付近見取図	1/1500
	地籍図	1/500
尺	構造図	1/20
	公図の写し	1/500

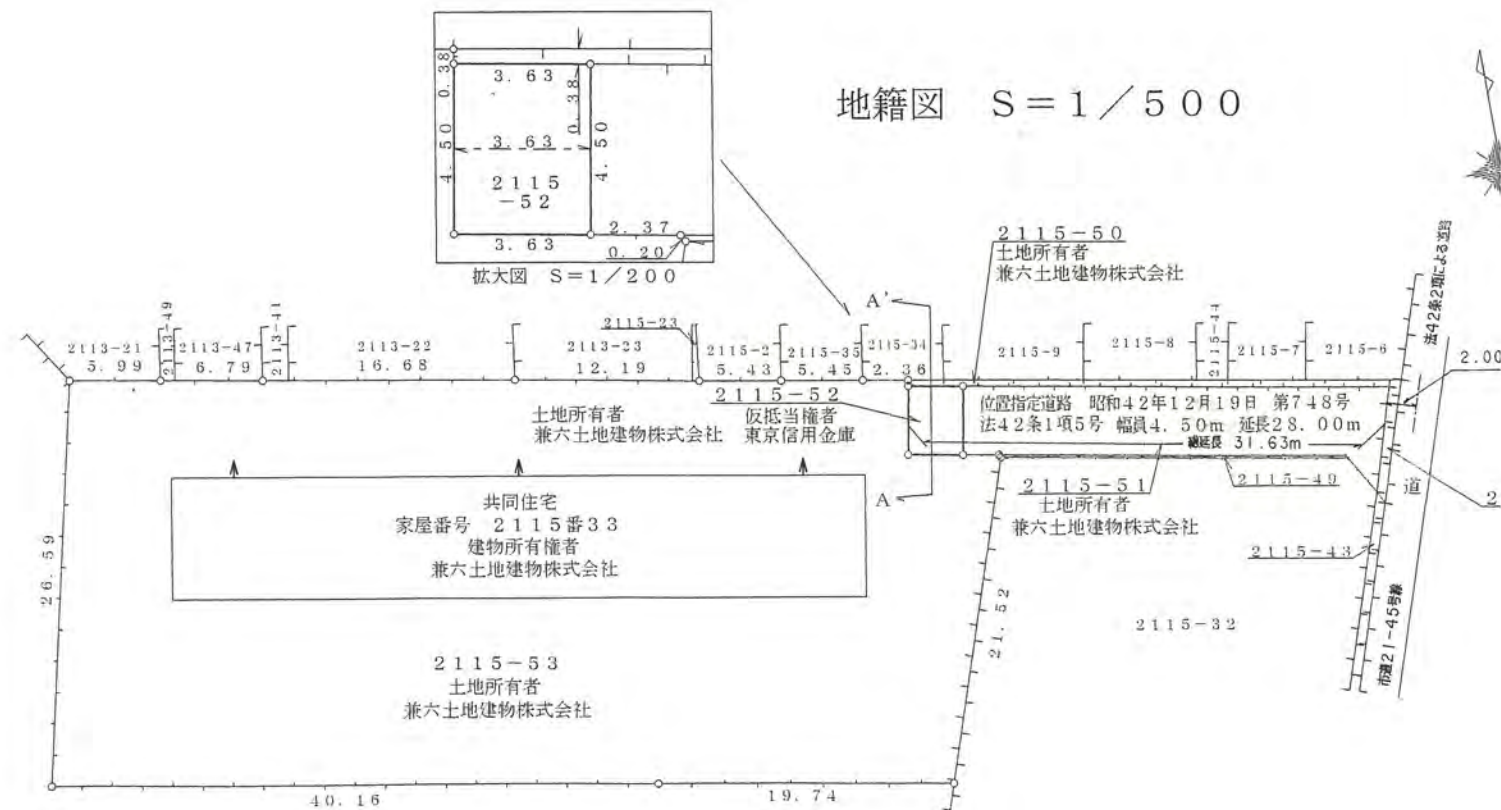
1、申請に係る土地の地名地番

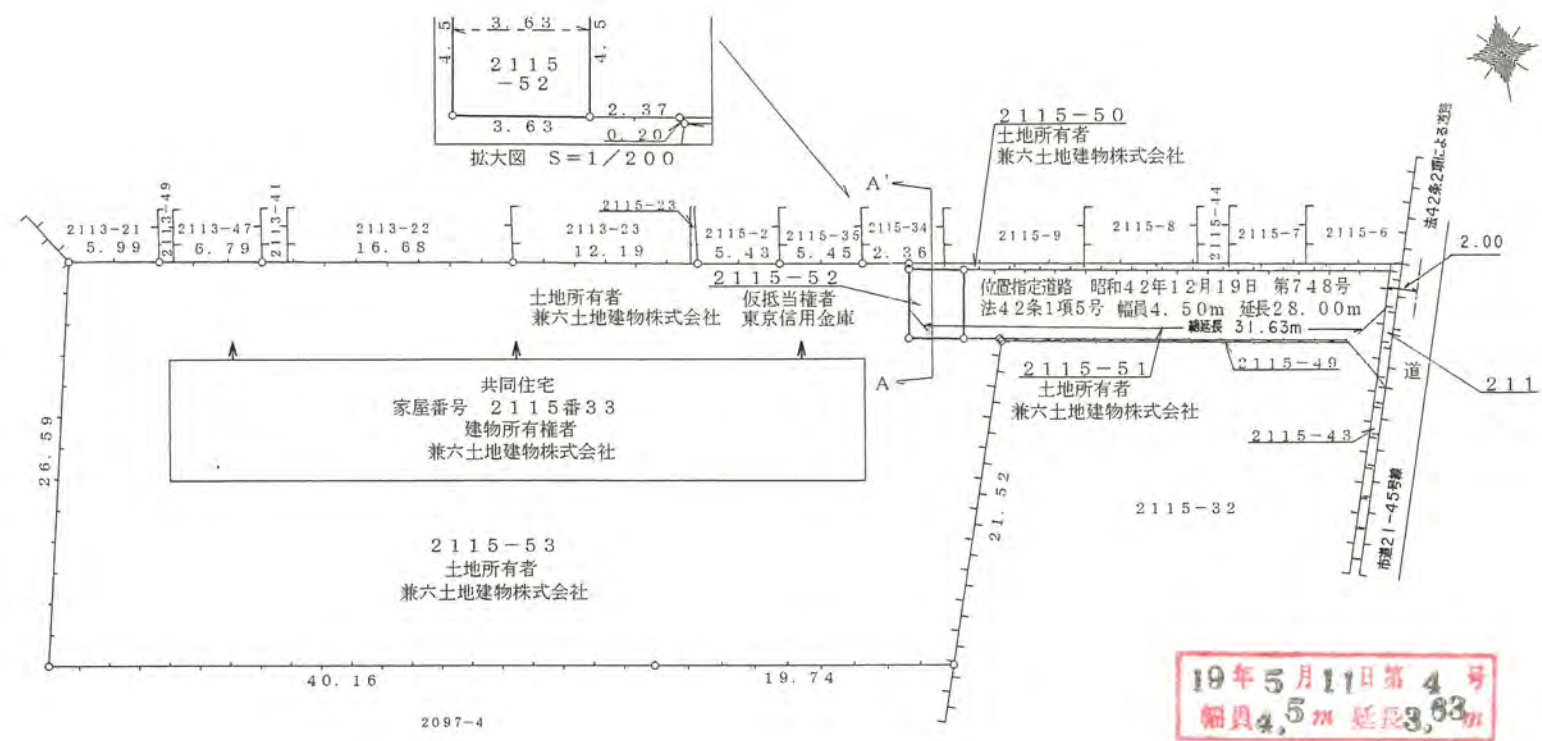
新座市北野三丁目 2115番52

2、申請に係る道路の幅員、延長及び面積

幅員 4.50メートル・延長 3.63メートル・面積 16.36平方メートル

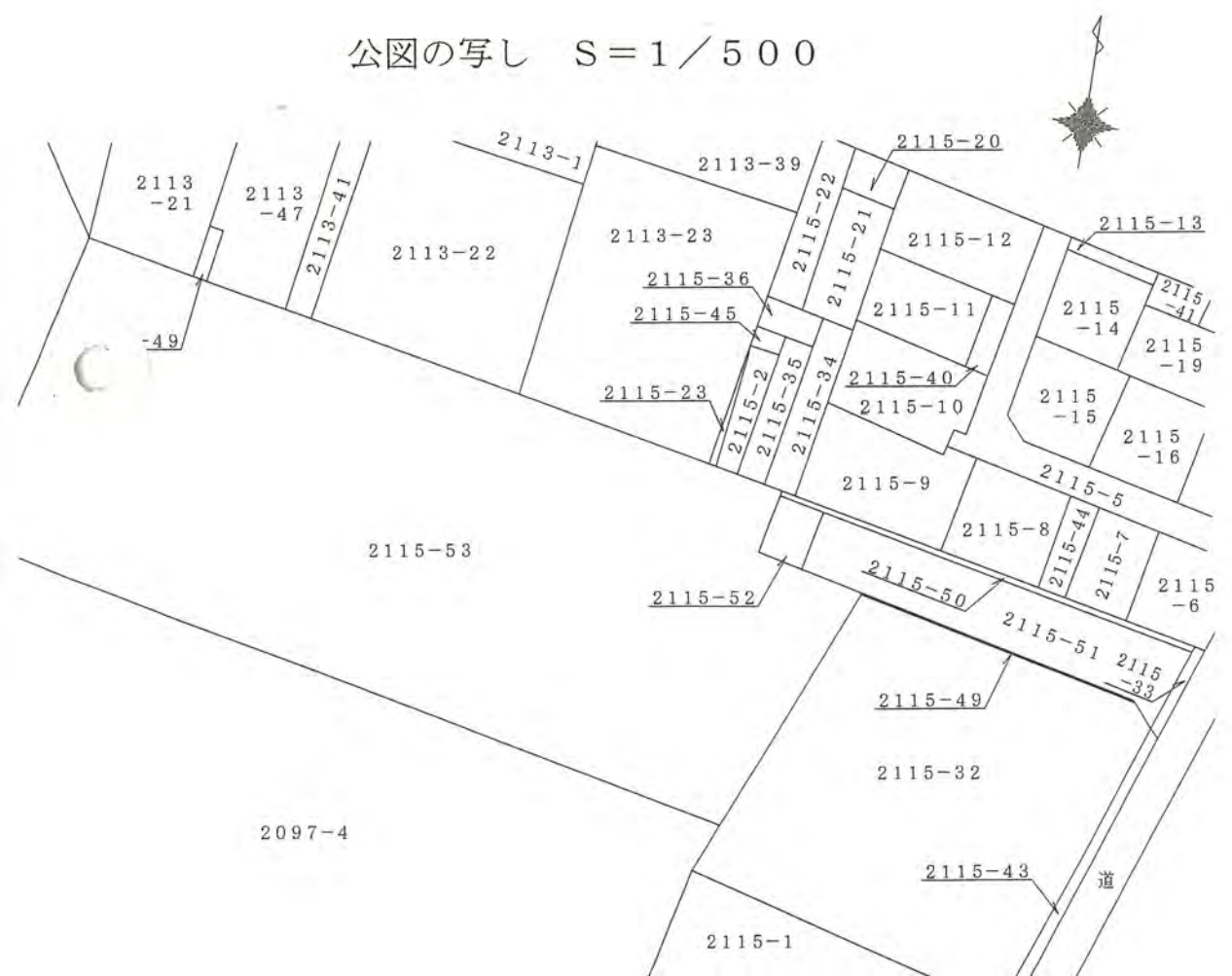
3、利用宅地総面積 1587.24平方メートル



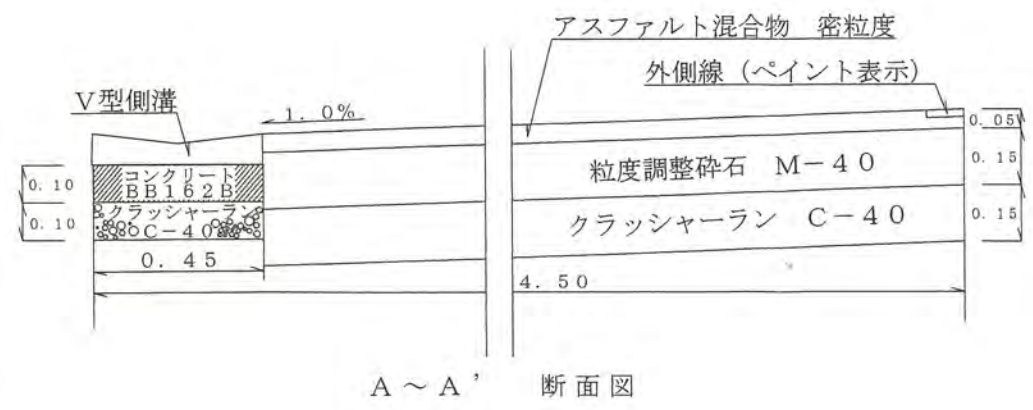


2/2

公図の写し S=1/500



構造図 S=1/20



境界標

