

19年2月16日第6号
幅員4.2m 延長9.81m

1/2

縮尺	付近見取図	1/1500
	地籍図	1/200
尺	構造図	1/10, 1/30
	公図の写し	1/500

道路位置図 (指定・変更・廃止)

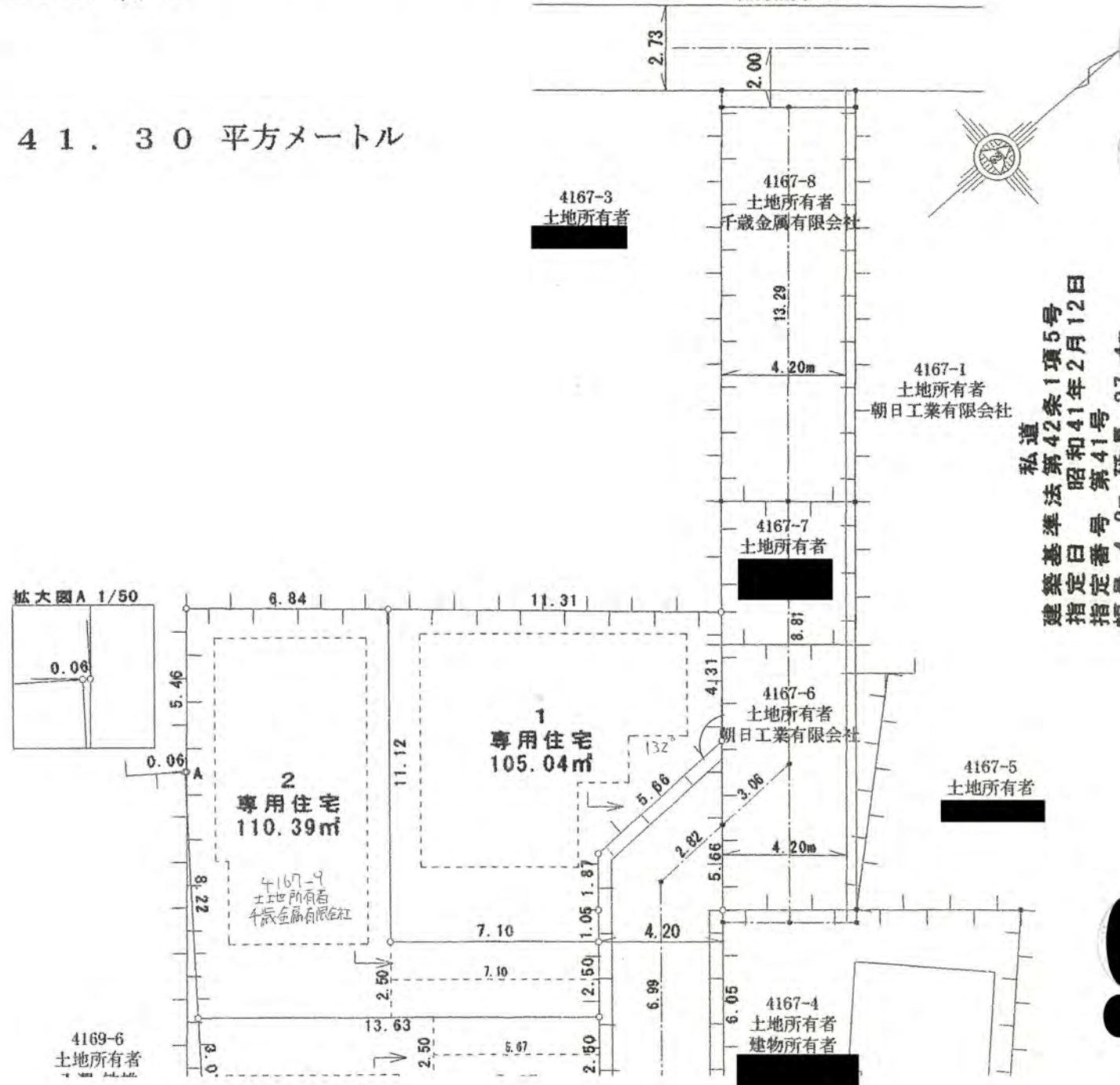
土地利用計画図 縮尺 1/200
市道51-20号線
建築基準法第42条2項道路
認定幅員 2.73m

申請に係る土地の地名地番 新座市馬場四丁目 4167番 2

申請に係る道路の幅員、延長及び面積

幅員 4.20メートル・延長 9.81メートル・面積 41.30平方メートル

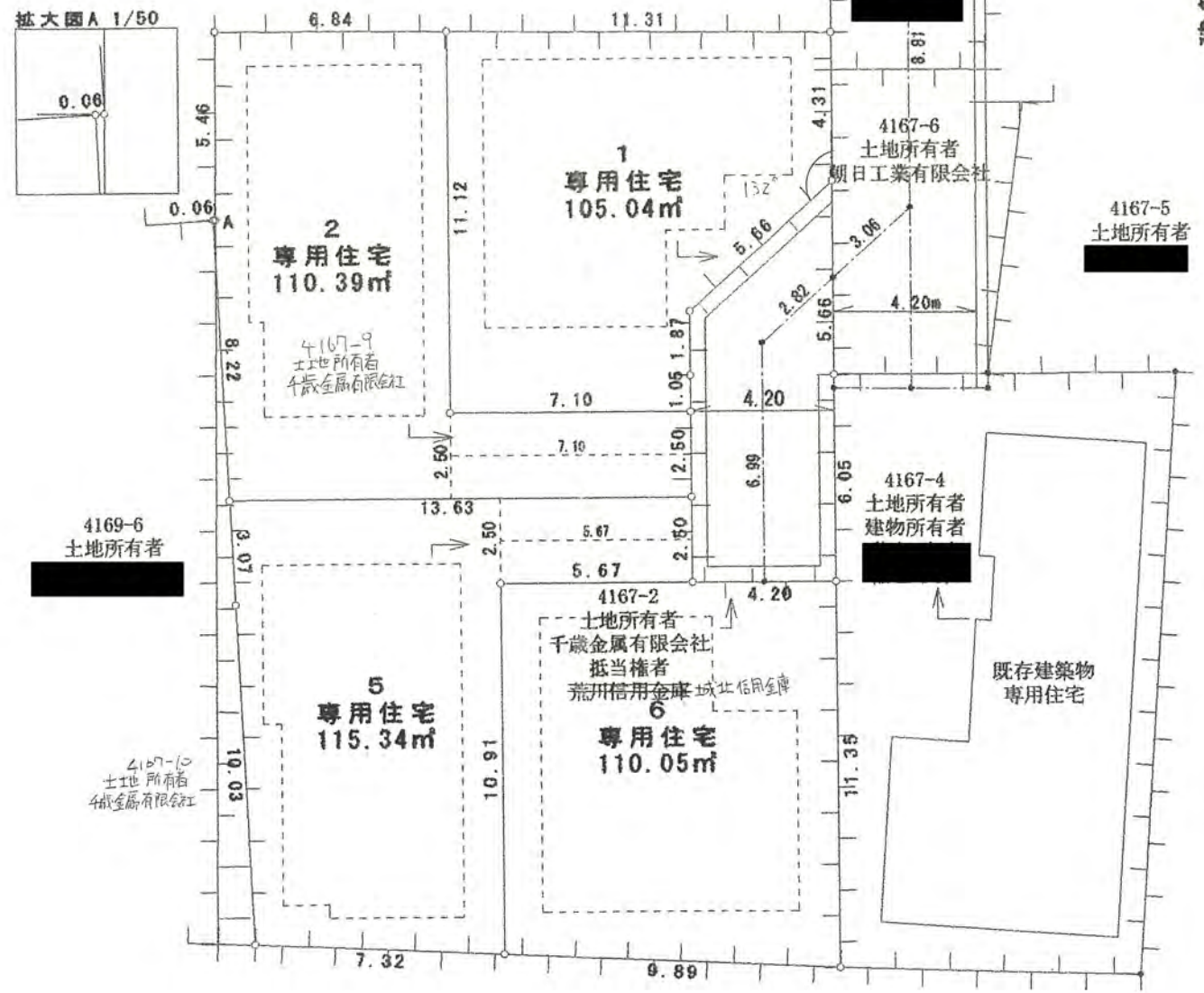
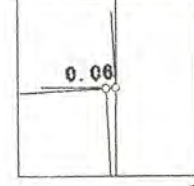
利用宅地総面積 440.82平方メートル



私道
建築基準法第42条1項5号
昭和41年2月12日
建設省告示第41号

私第4167-7
 法昭第41
 準号第4.2
 基日番
 築定
 指指
 幅幅

拡大図A 1/50



4167-5
土地所有者

4167-6
土地所有者
朝日工業有限公司

4167-4
土地所有者
建物所有者

1
専用住宅
105.04㎡

2
専用住宅
110.39㎡

5
専用住宅
115.34㎡

6
専用住宅
110.05㎡

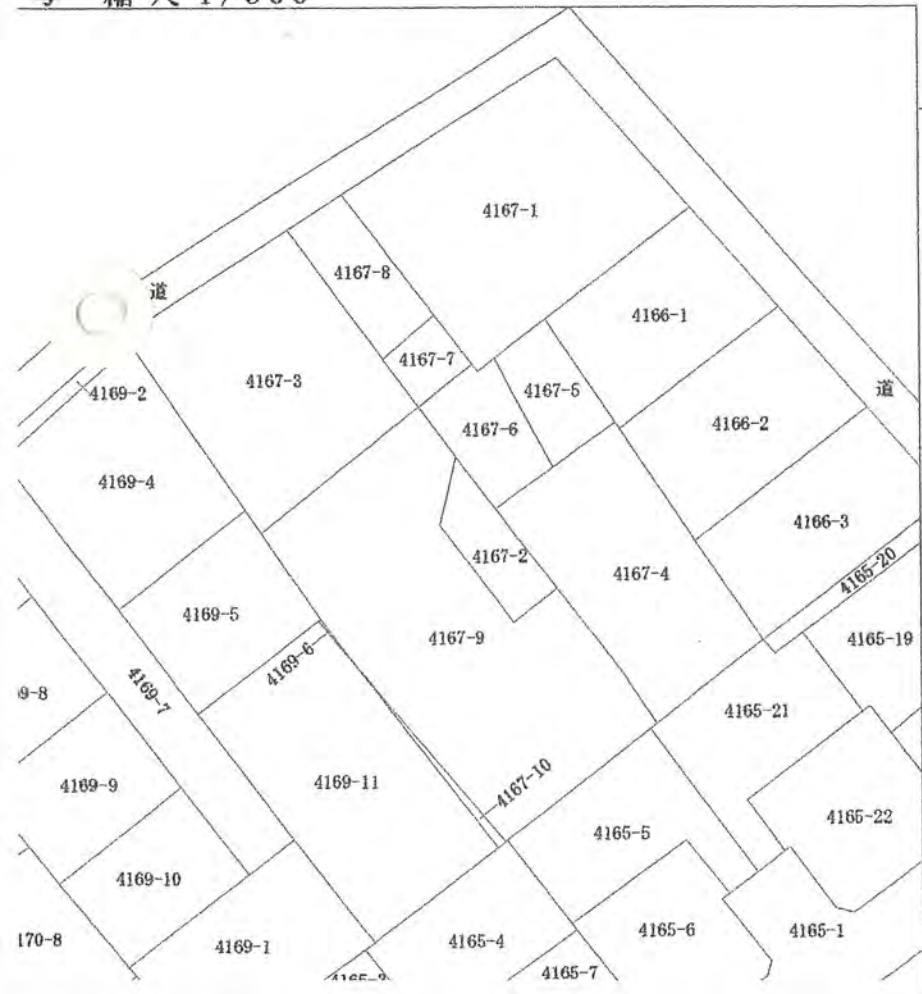
4169-6
土地所有者

4167-10
土地所有者
千歳金属有限公司

4167-2
土地所有者
千歳金属有限公司
抵当権者
荒川信用金庫

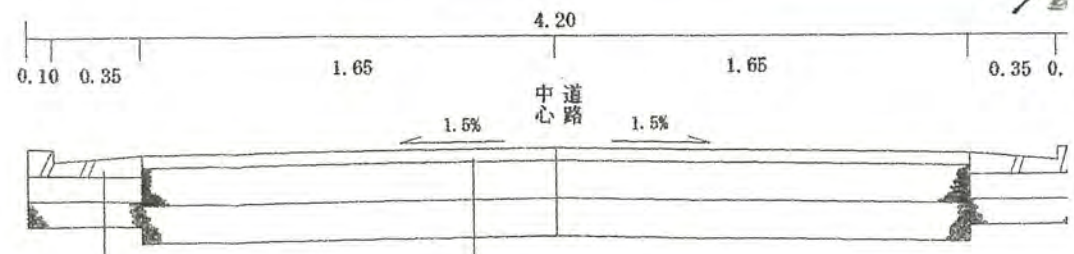
既存建築物
専用住宅

写縮尺 1/500

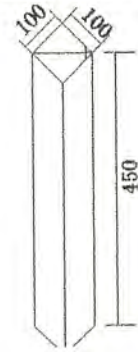


19年2月16日第8号
 幅員4.2m 延長9.8m

標準断面図 縮尺 1/30



境界杭 1/10



L型側溝 (250B, E 有筋)	
コンクリートC20=160kg/m	t=10cm
切込砕石C40-0	t=10cm

密粒度アスコン (13) -50	t=5cm
粒調砕石M30-0	t=15cm
切込砕石C40-0	t=15cm