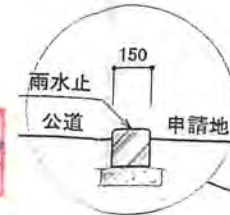


# 道路位置図

(指定・変更・廃止)

19年5月28日第8号  
幅員4.10m 延長207.17m



縮尺	付近見取図	
	地籍図	1/
	構造図	1/
	公図の写し	1/

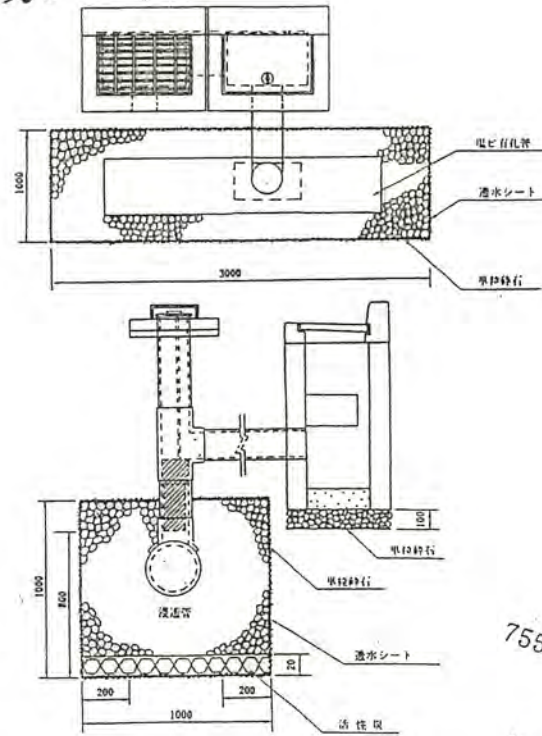
埼玉県新座市野火止四丁目738番35

1、申請に係る土地の地名地番

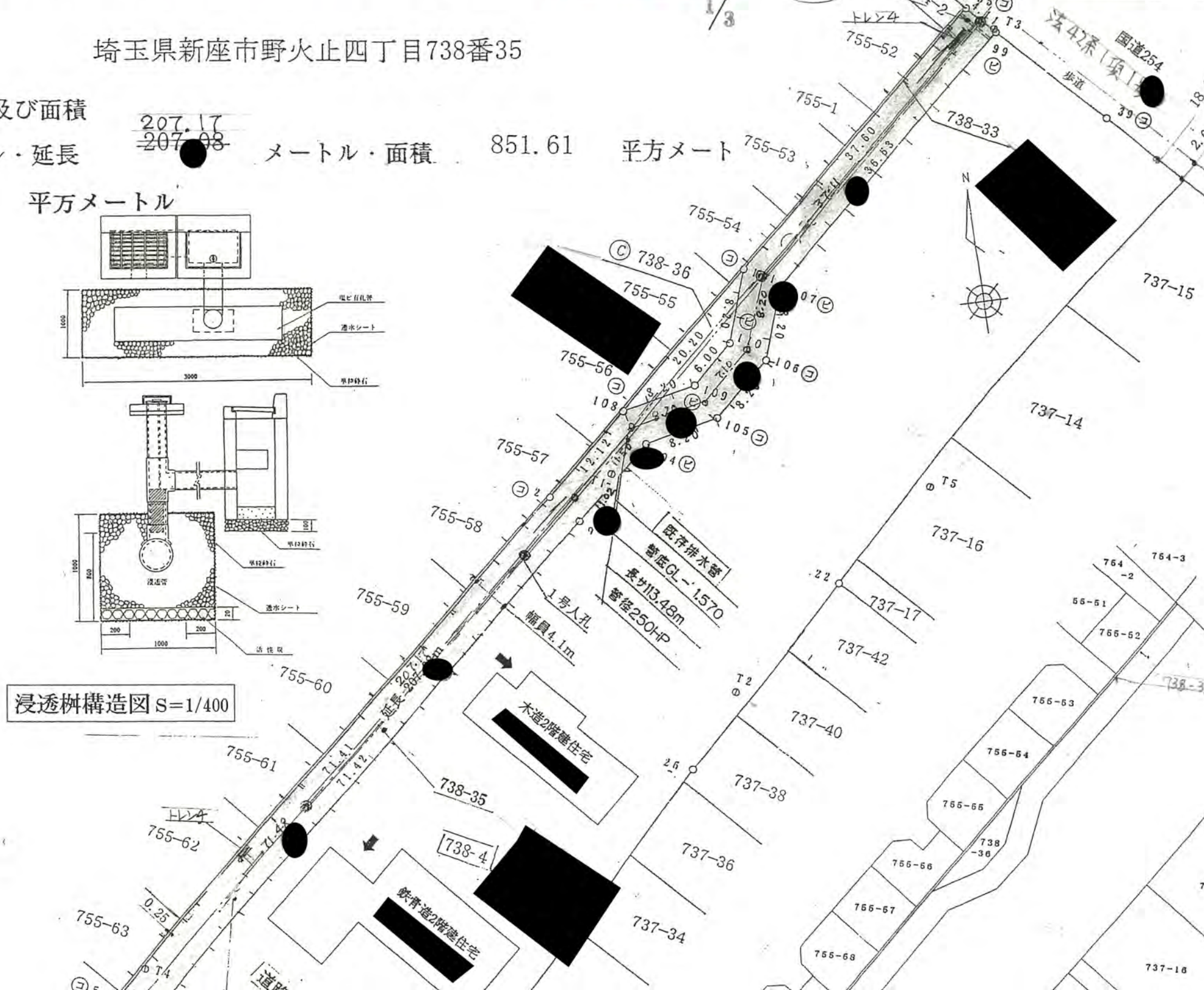
2、申請に係る道路の幅員、延長及び面積

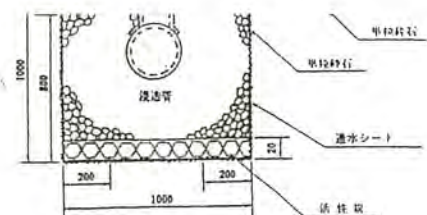
幅員 4.10メートル・延長 207.17メートル・面積 851.61平方メートル

3、利用宅地総面積 5307.00平方メートル



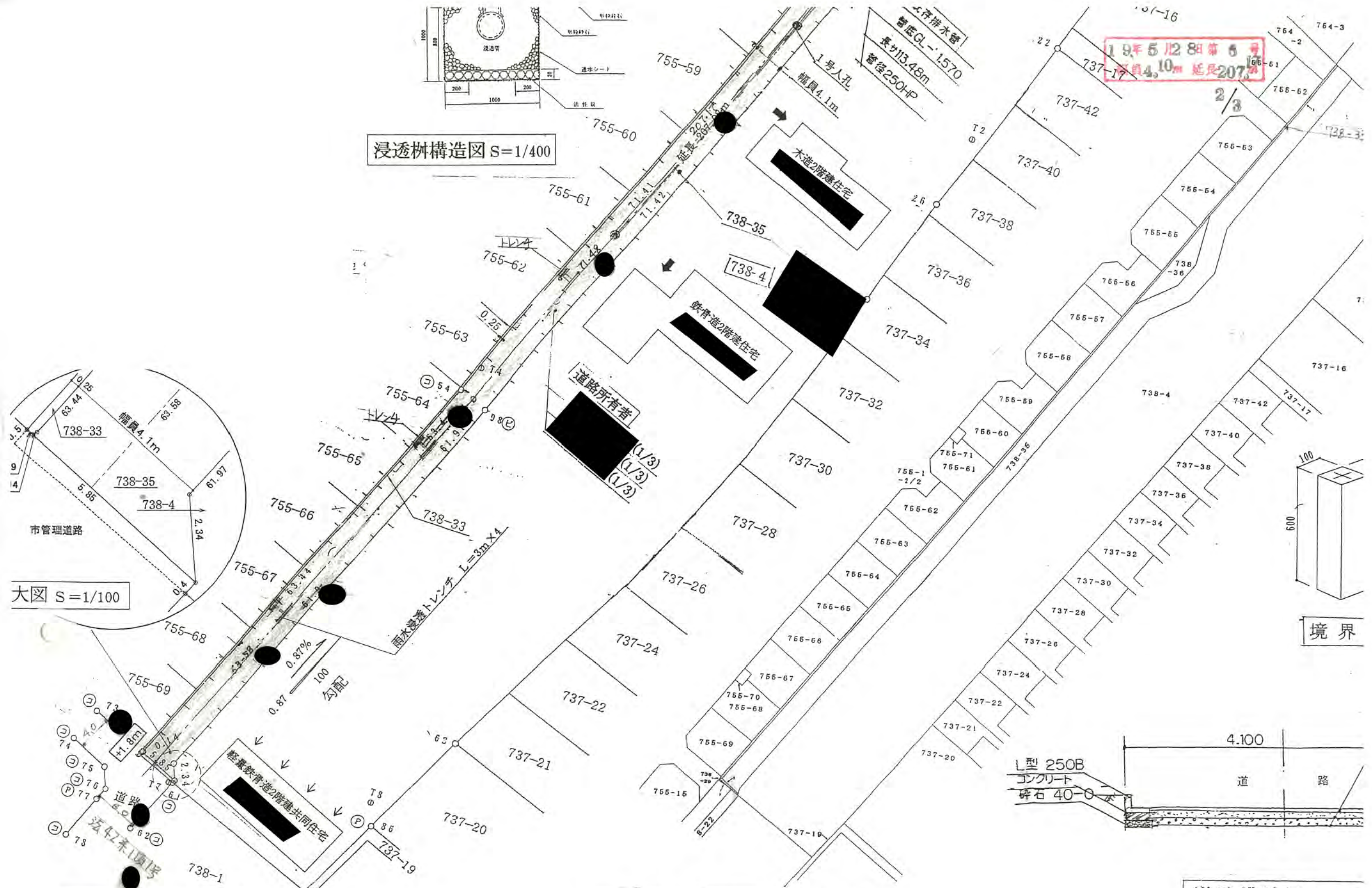
浸透柵構造図 S=1/400





浸透柵構造図 S=1/400

19年5月28日第6号  
延長4.10m 延長207.3m

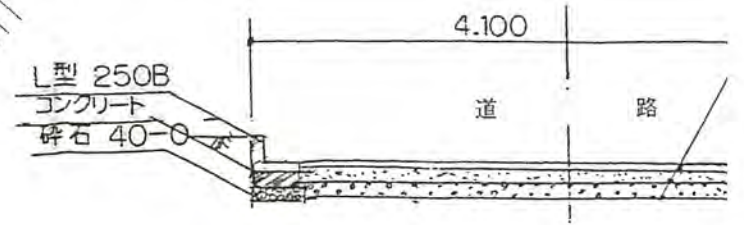


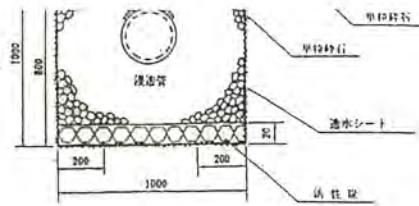
大図 S=1/100

地積図 S=1/500

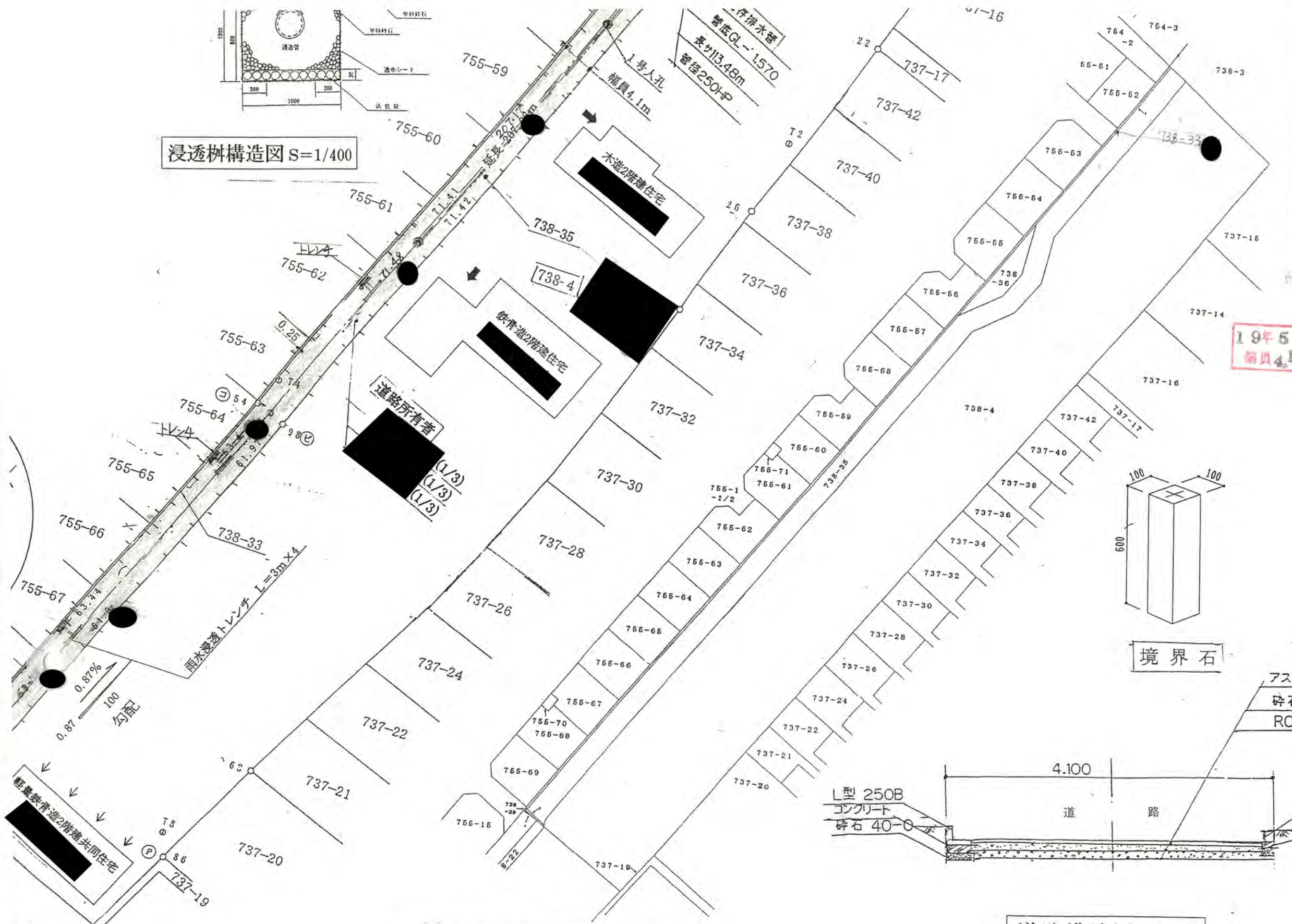
公図写し S=1/1000

道路構造図 S=1/50





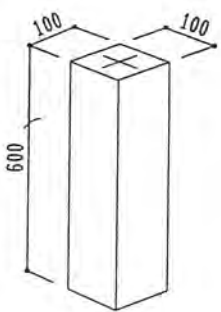
浸透樹構造図 S=1/400



公図写し S=1/1000

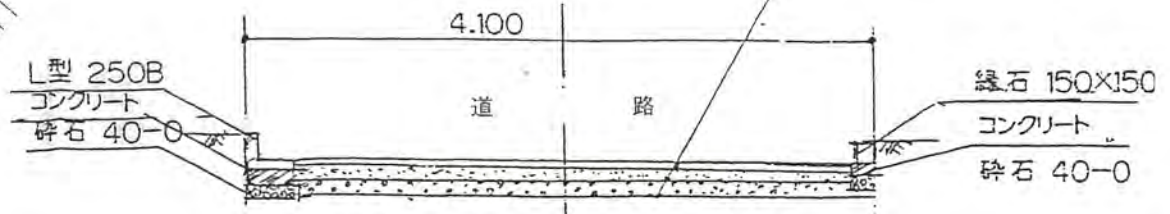
19年5月28日 第6号  
幅員4.10m 延長207.77

3/3



境界石

アスファルト ⑦50  
砕石 M30-0 ⑦100  
RC 40-0 ⑦100



道路構造図 S=1/50