

道路位置図 (指定・変更・廃止)

縮尺	付近見取図	1/1500
	地籍図	1/250
	構造図	1/20
	公図の写し	1/500

19年12月26日 第11号
 前日4.30 延日33.00

1/2

1、申請に係る土地の地名地番 埼玉県新座市栗原五丁目82番15

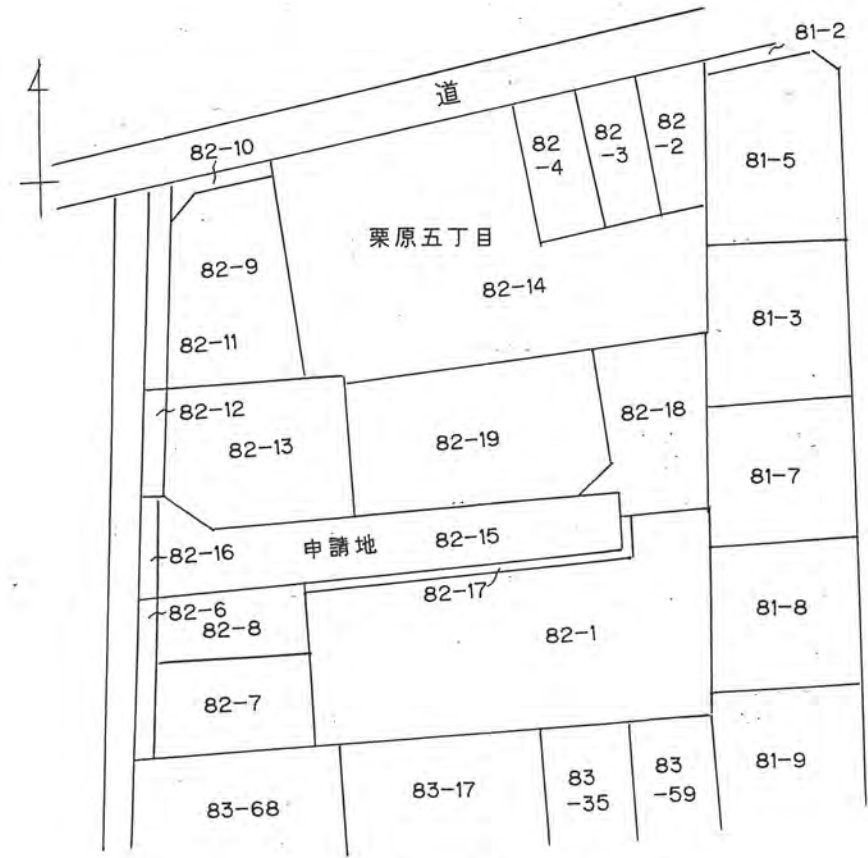
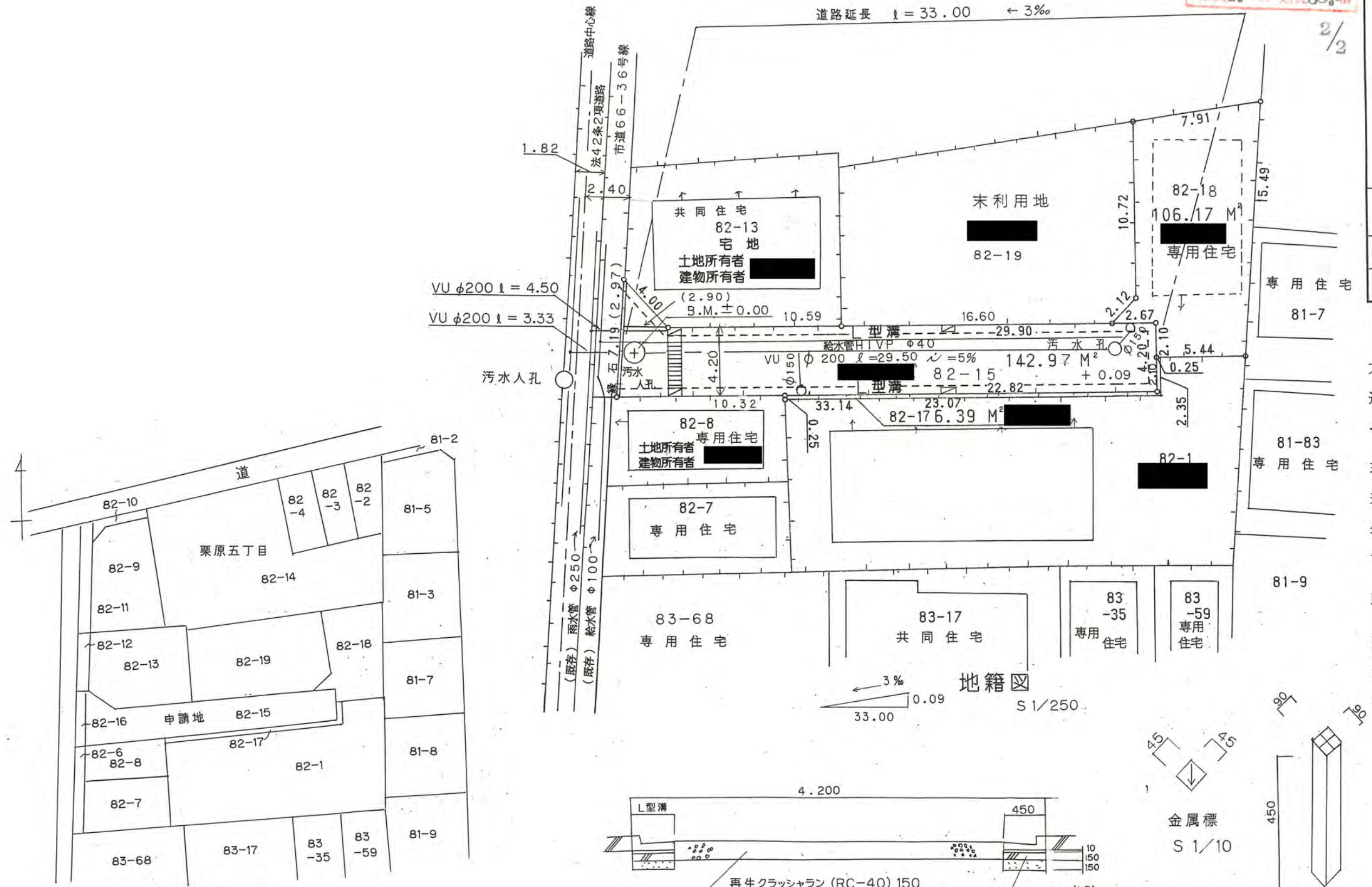
2、申請に係る道路の幅員、延長及び面積

幅員 4.20メートル・延長 33.00メートル・面積 142.97平方メートル

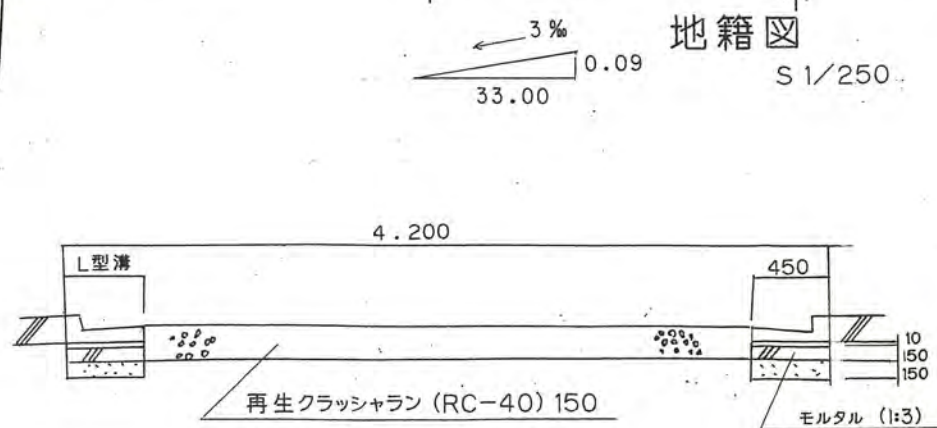
3、利用宅地総面積 106.17平方メートル



道路延長 l = 33.00 ← 3%



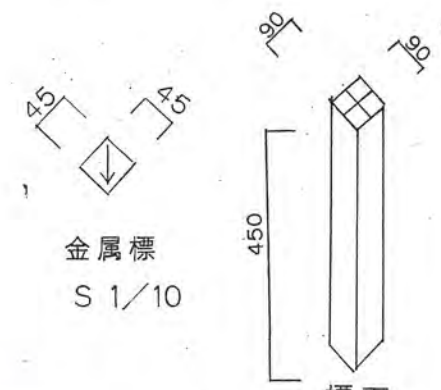
公図写 S1/500



断面図 S1/40

地籍図

S1/250



コンクリート杭 S1/2

者
備
区
洋
(
方
道
へ
主
井
生
予
既
敷
地
市
(