

道路位置指定 (指定・~~変更~~・~~廃止~~)

縮	付近見取図	1/2000
	地籍図	1/250
尺	構造図	1/50・1/20
	公図の写し	1/500

20年6月17日第3号
 額員4,200円 延交23,100円

1/2

1, 申請に係る土地の地名地番 新座市栗原四丁目156番45・156番47

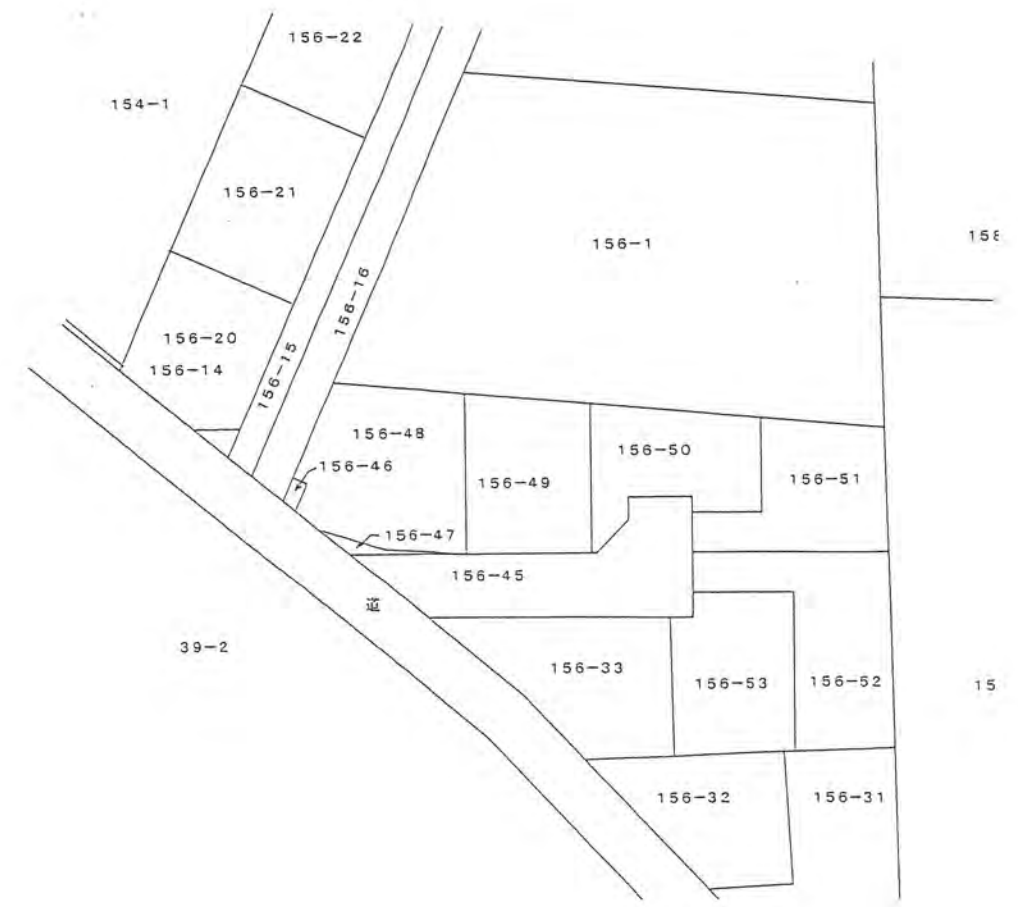
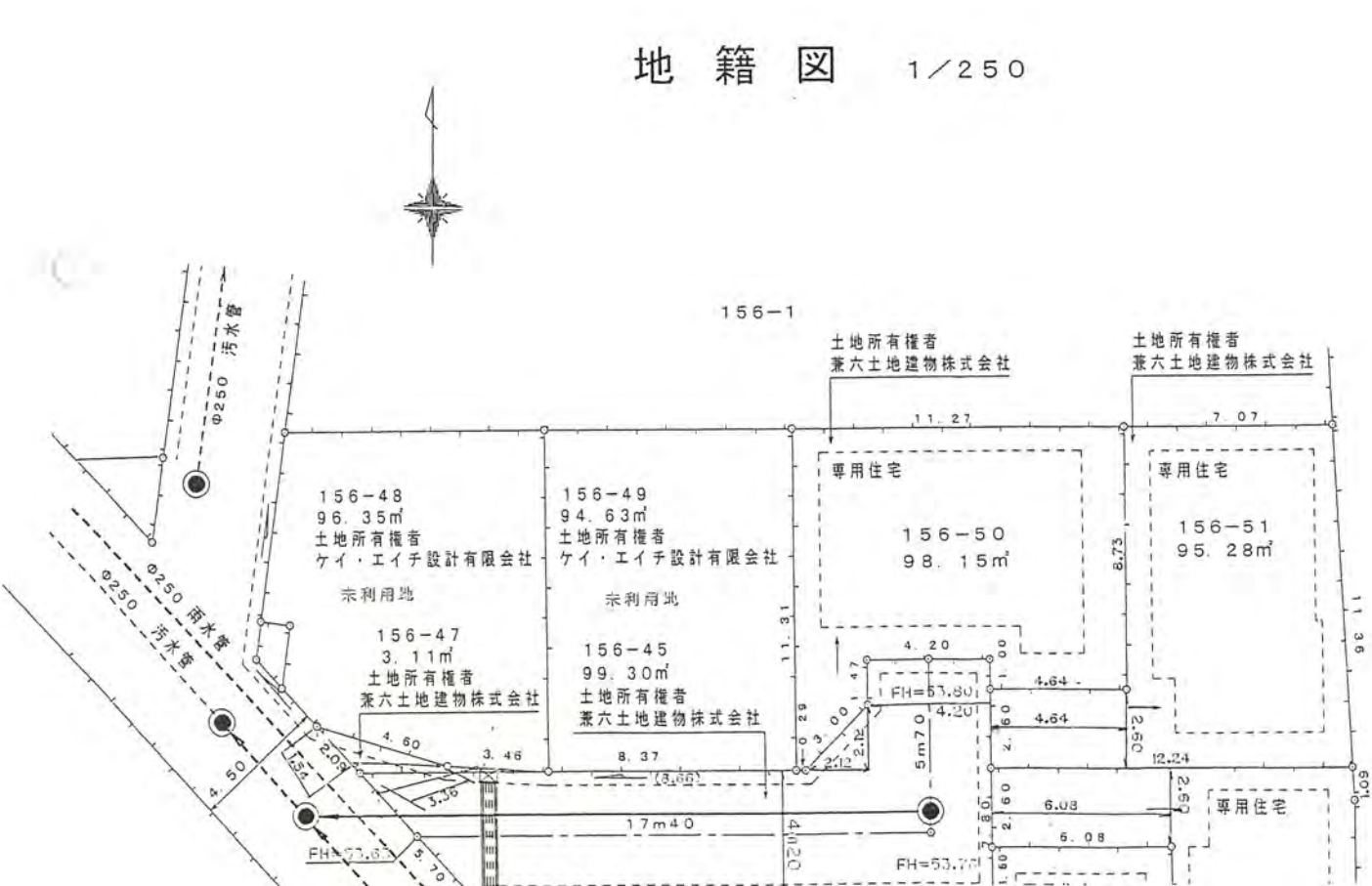
2, 申請に係る道路の幅員、延長及び面積

幅員 4.20メートル・延長 23.10メートル・面積 102.41平方メートル

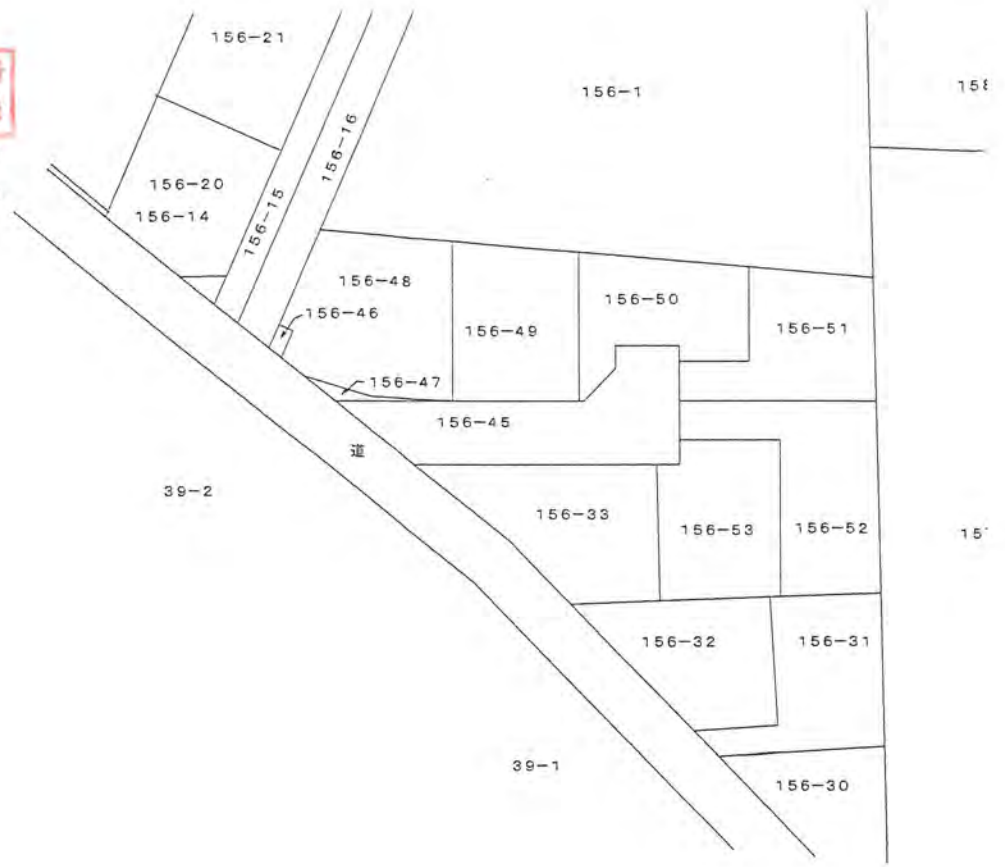
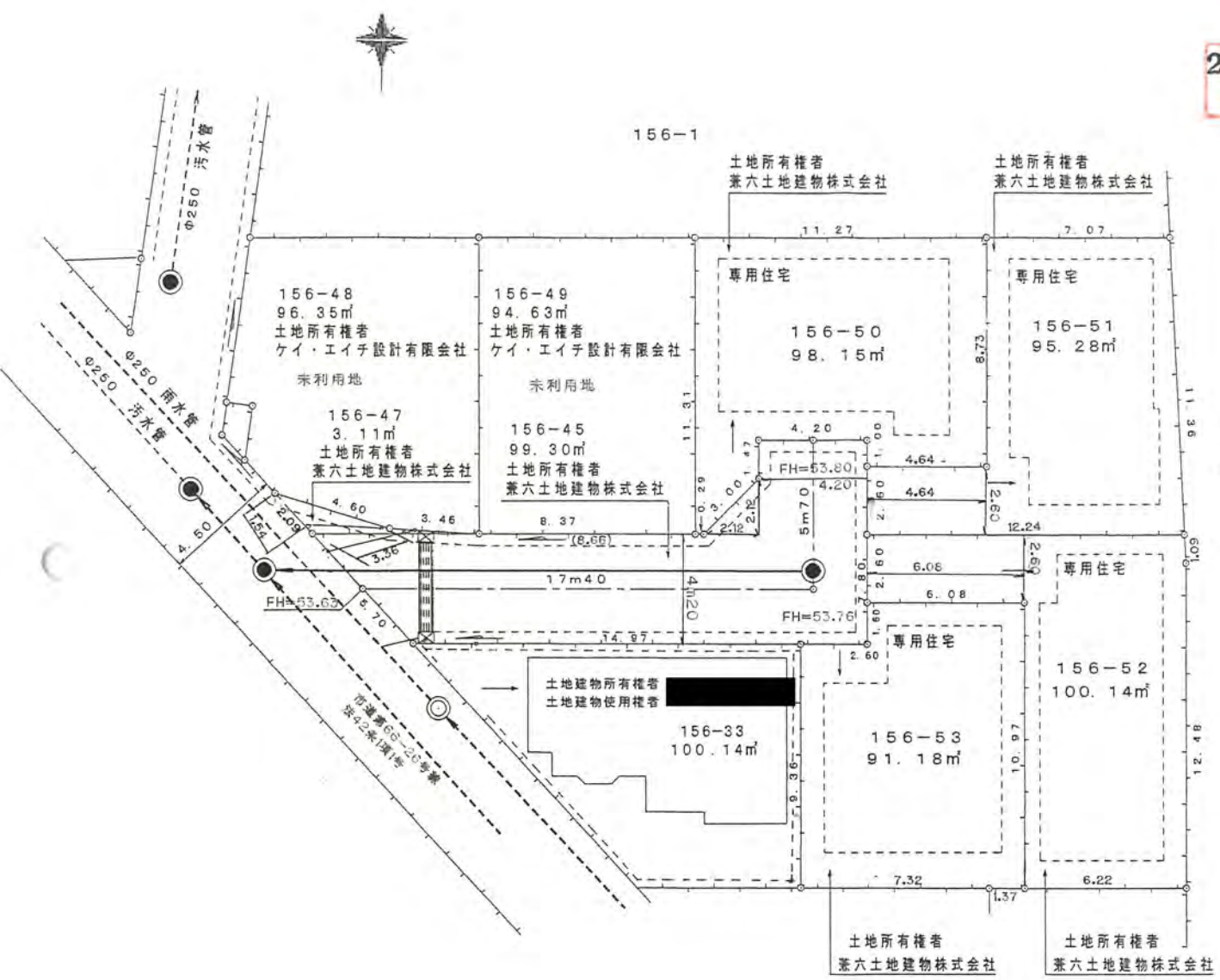
3, 利用宅地面積 384.75平方メートル

公図写し 1/500

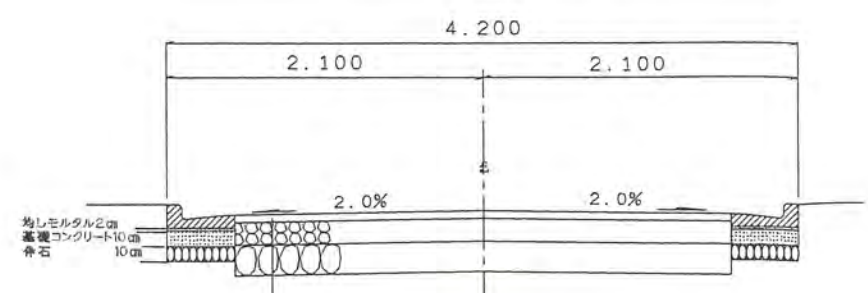
地籍図 1/250



20年6月17日第3号
 図頁4.20 延長23.10



道路断面図 S=1/50



表層工	砂利 (13)	厚 5cm
上層路盤工	粒調砕石 (M30~0)	厚 15cm
下層路盤工	切入砕石 (C40~0)	厚 20cm

明示杭

S=1/20

