

道路位置図

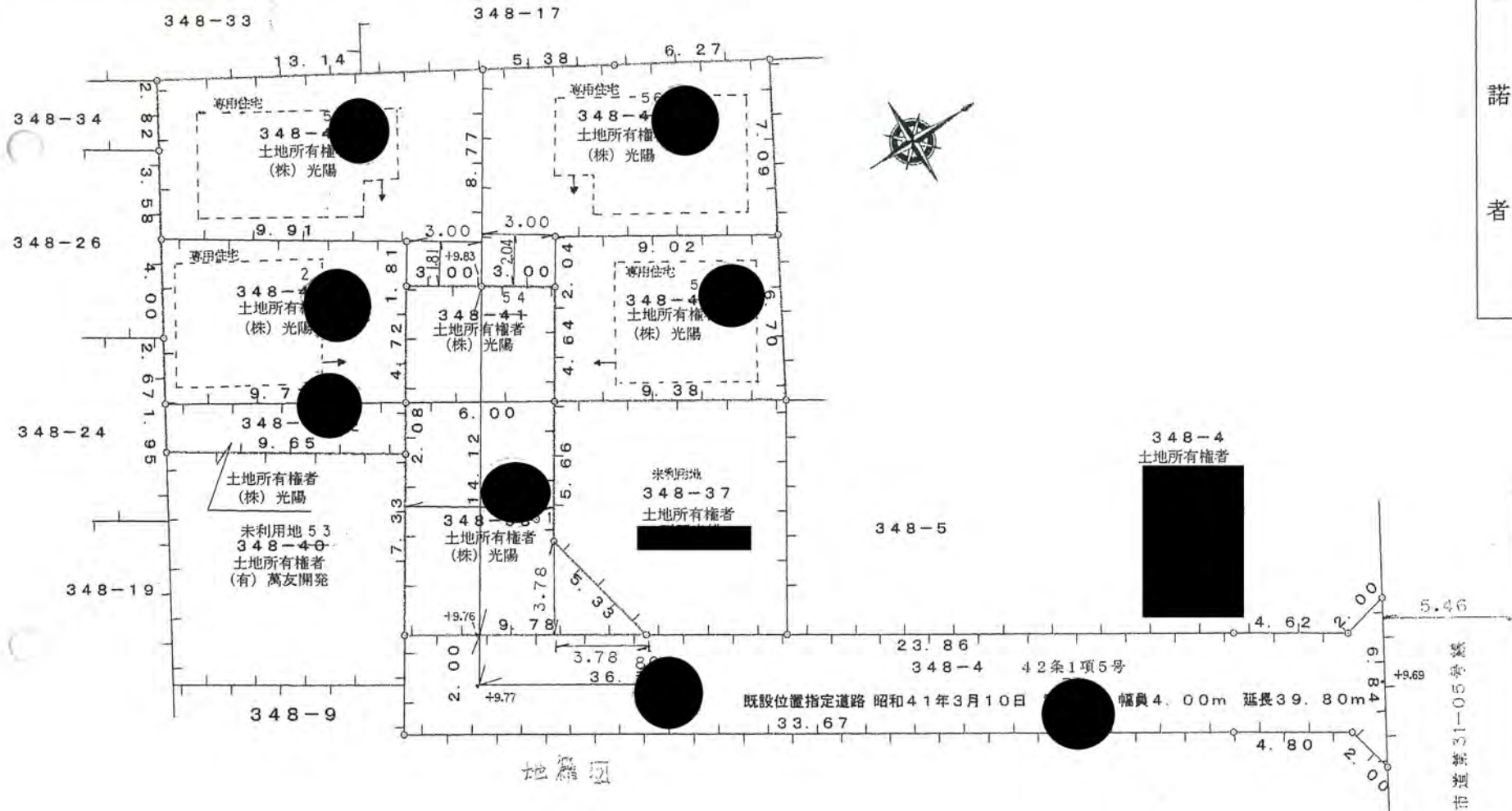
(指定・変更・廃止)

20年6月23日第4号
額員6.00 延長14.12

1/2

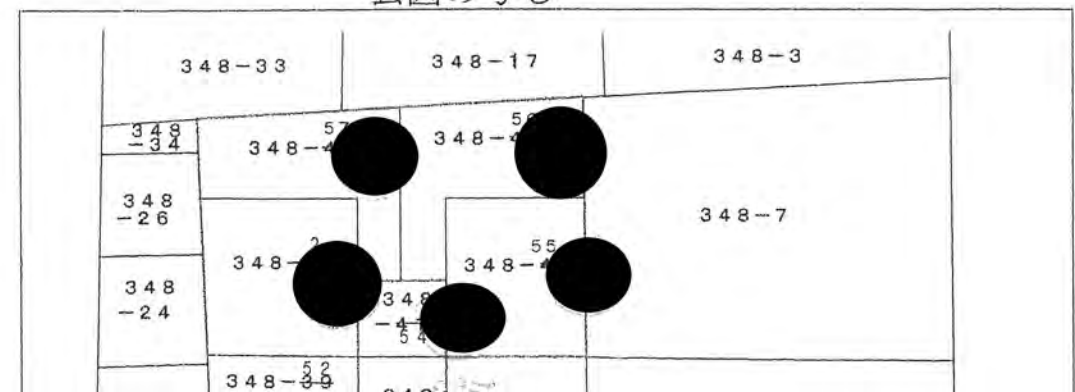
縮尺	付込見取図	1:1500
	地籍図	1:250
	構造図	1:50
	公図の写し	1:500

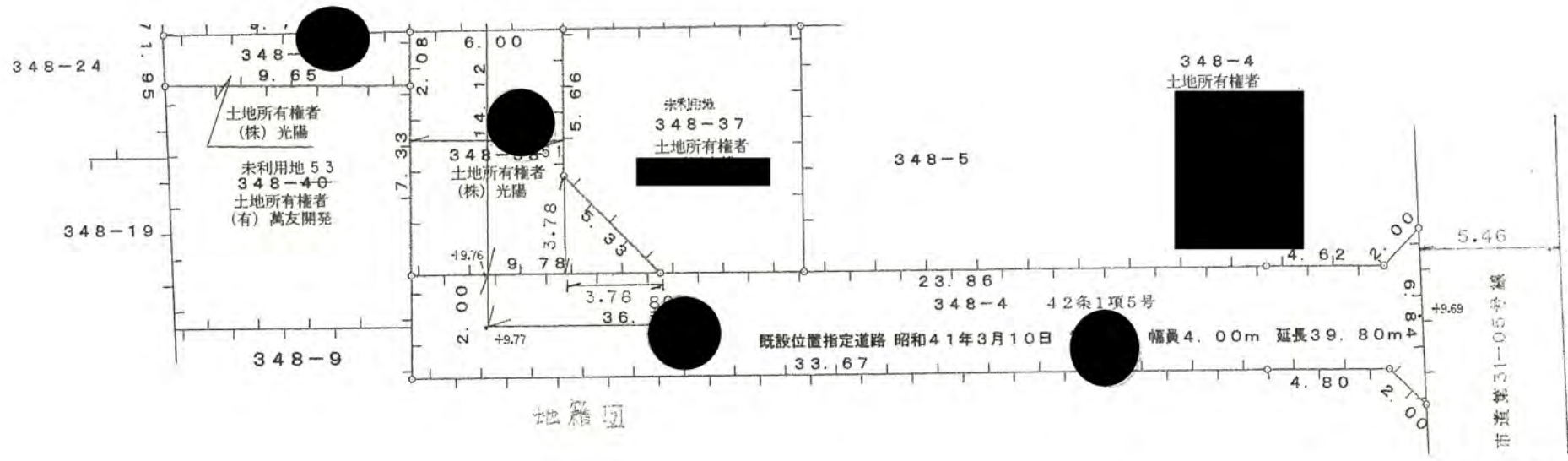
- 申請に係る土地の地名地番 新座市東二丁目348-3⁵ 348-⁵
- 申請に係る道路の幅員、延長及び面積
幅員 6.00メートル・延長 14.12メートル・面積 91.91平方メートル
- 利用宅地総面積 326.63平方メートル



承諾者	権利別	地目面積 (㎡)	住所	氏名

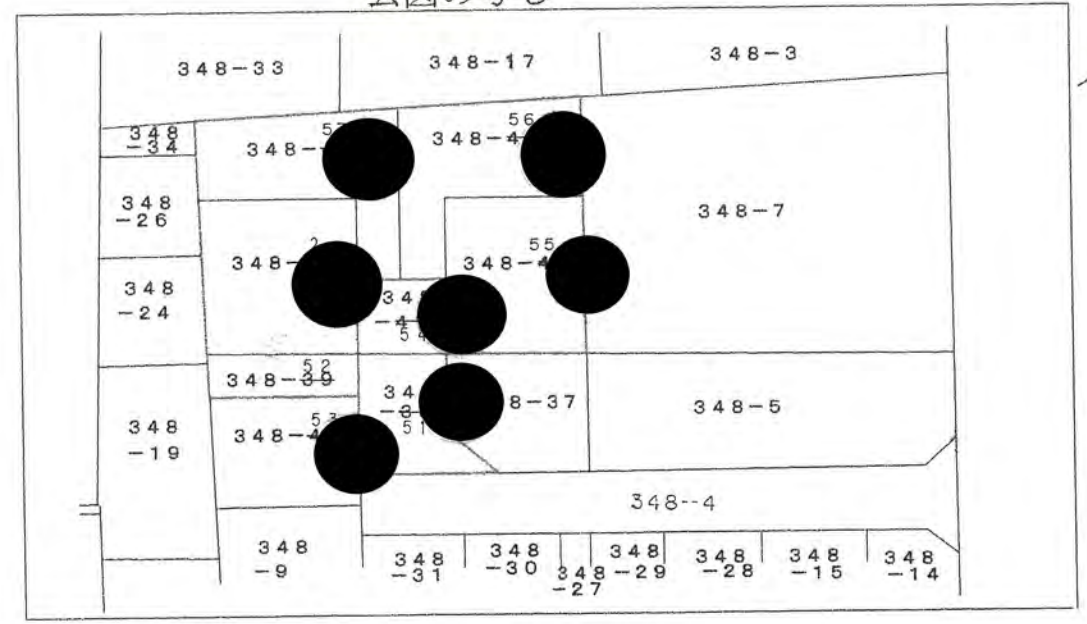
公図の写し



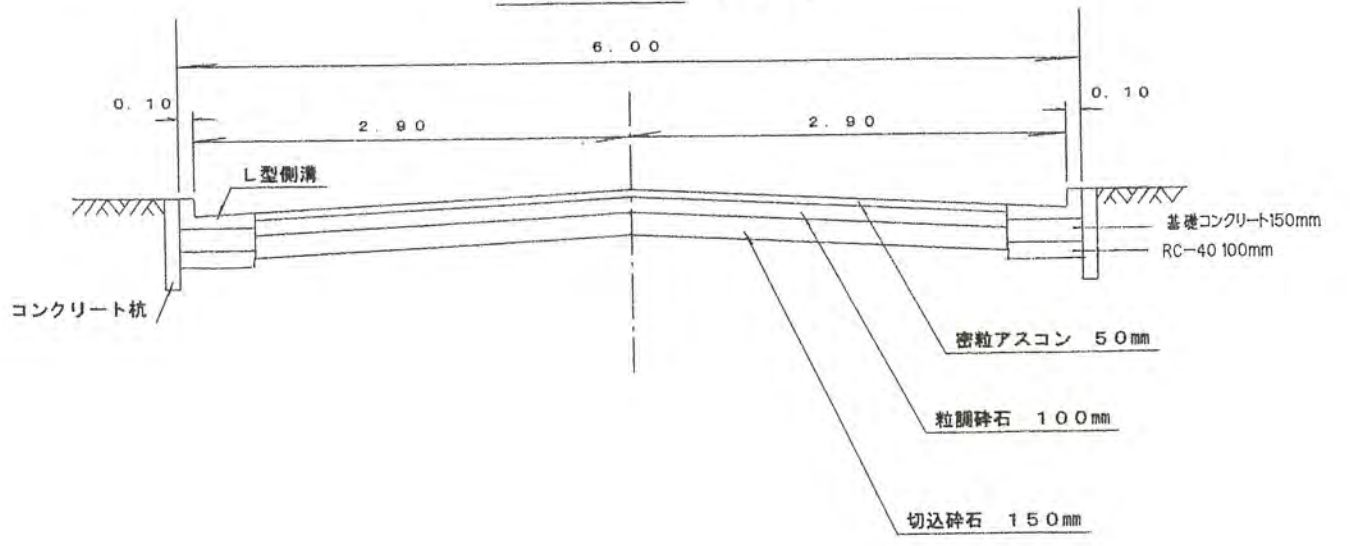


地籍図

公図の写し



道路構造図 S=1/25



コンクリート杭 S=1/20

