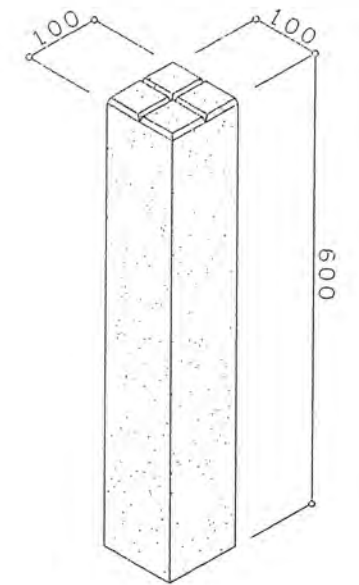


道路位置図 (指定・変更・廃止)

20年7月23日第5号
幅員6.00m 延長22.39m
1/2

縮尺	付近見取図	S=1:1500
	地籍図	S=1:300
	構造図	S=1:50
尺	公図の写し	S=1:500



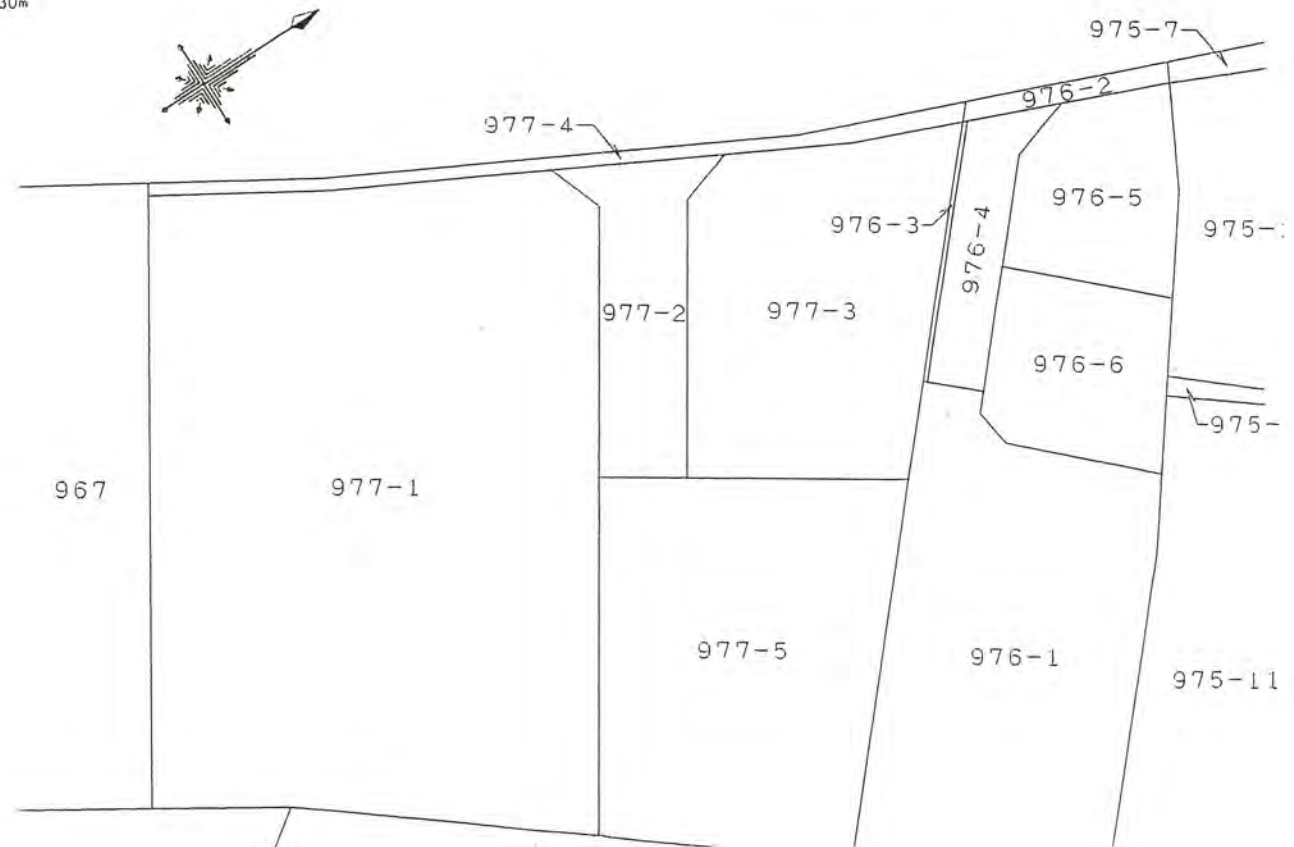
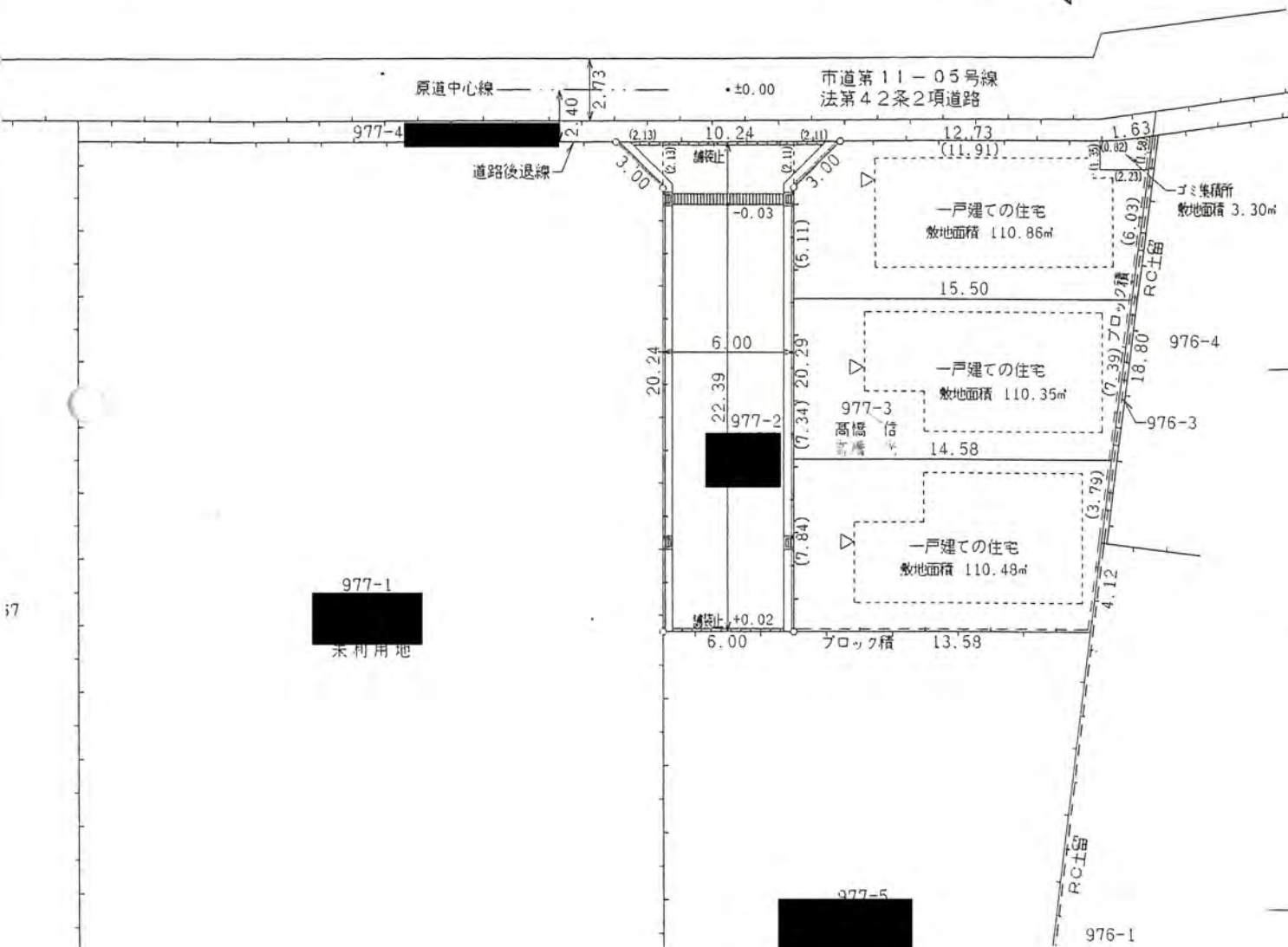
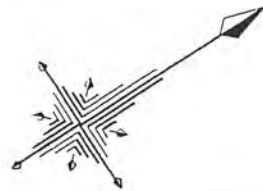
境界石 S=1:10

1、申請に係る土地の地名地番 新座市大和田一丁目 977-2

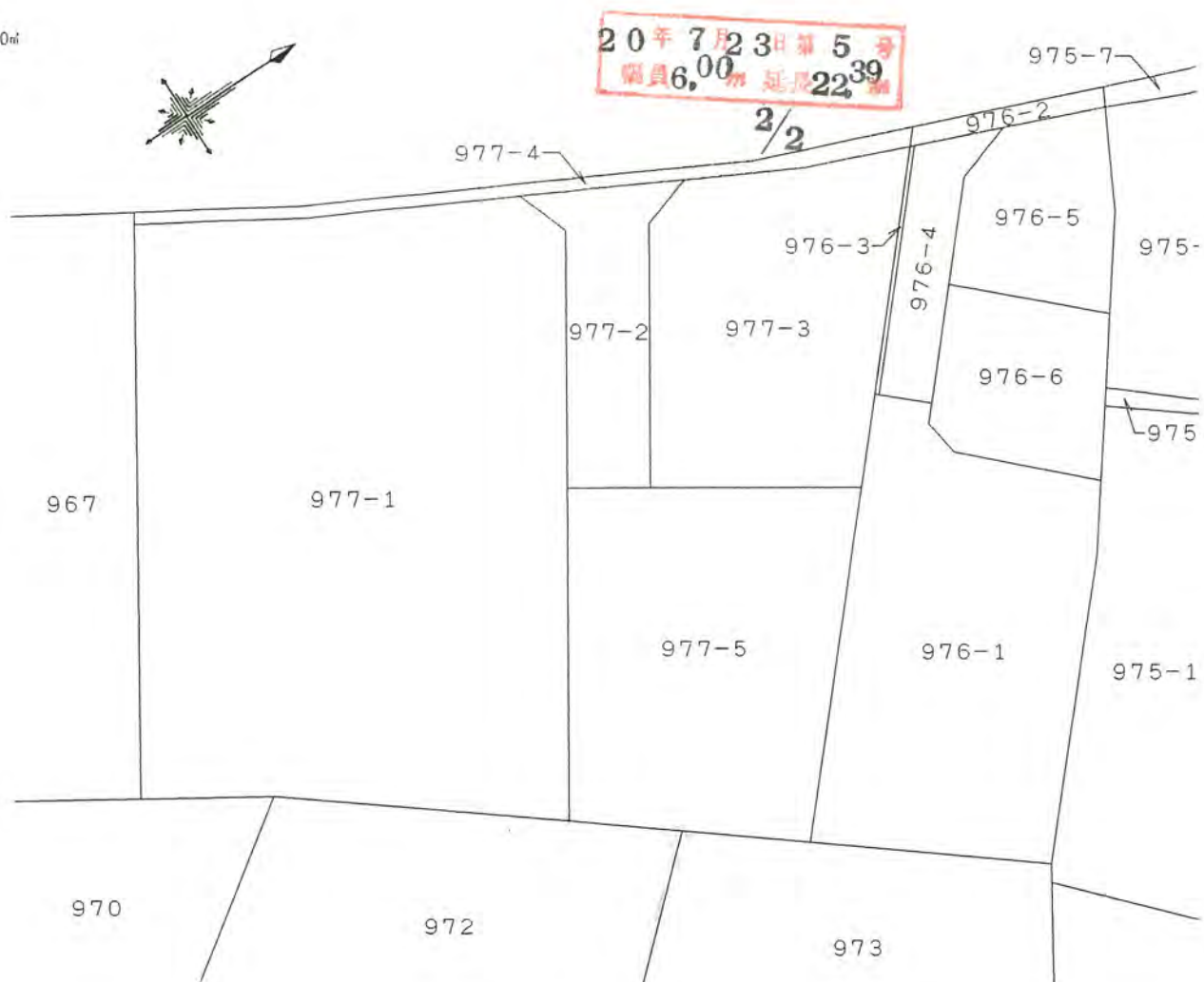
2、申請に係る道路の幅員、延長及び面積

幅員 6.00 メートル・延長 22.39 メートル・面積 138.88 平方メートル

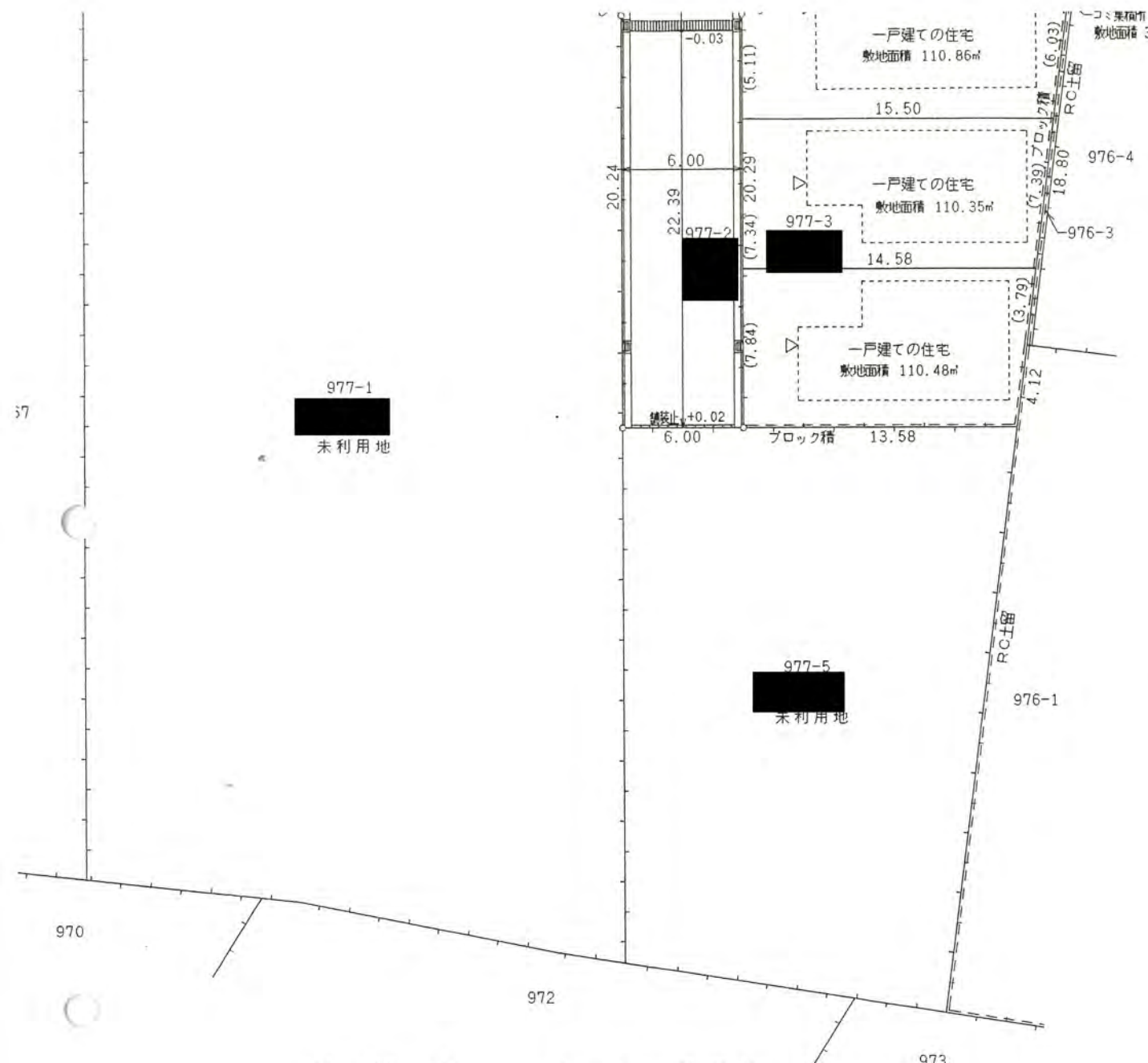
3、利用宅地総面積 334.99 平方メートル



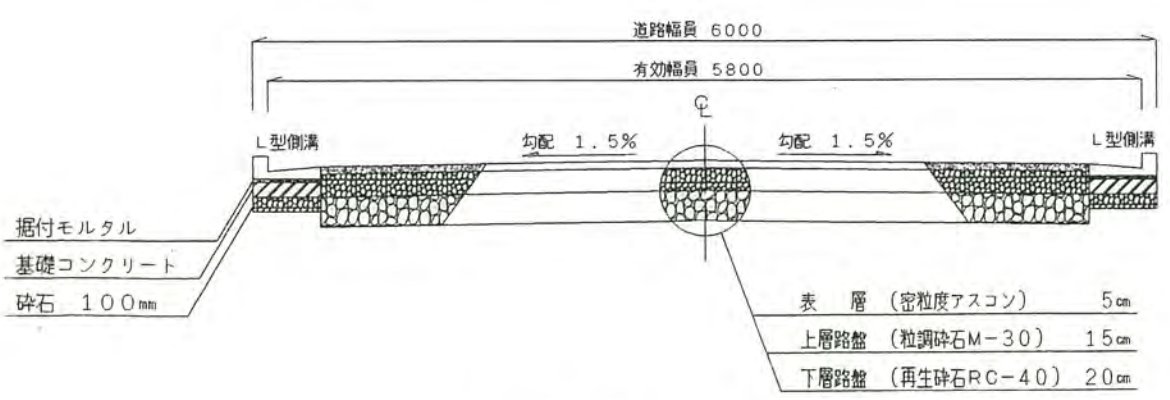
20年7月3日第5号
 欄員6.00 延員22.39



公図の写し S=1:500



地籍図 S=1:300



道路構造図 S=1:50