

20年7月30日第6号
幅員4.00m 延長18.72m

道路位置図 (指定・変更・廃止)

1/2

縮	付近見取図	1/2000
	地籍図	1/250
	構造図	1/50、1/20
尺	公図の写し	1/600

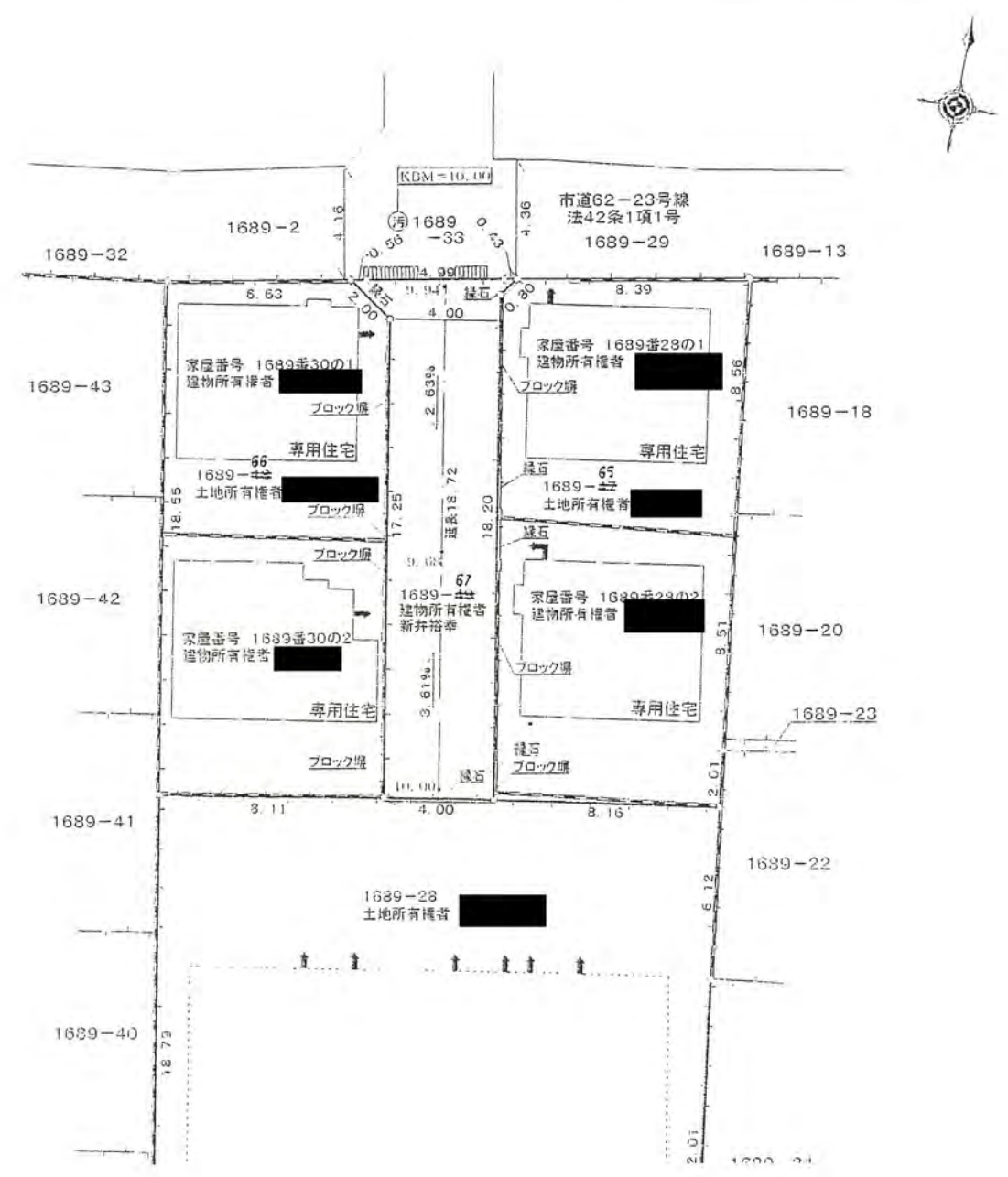
申請に係る土地の地名地番 新座市石神一丁目1689番~~49~~⁶⁷

申請に係る道路の幅員、延長及び面積

幅員 4.00メートル ・ 延長 18.72メートル ・ 面積 76.08平方メートル

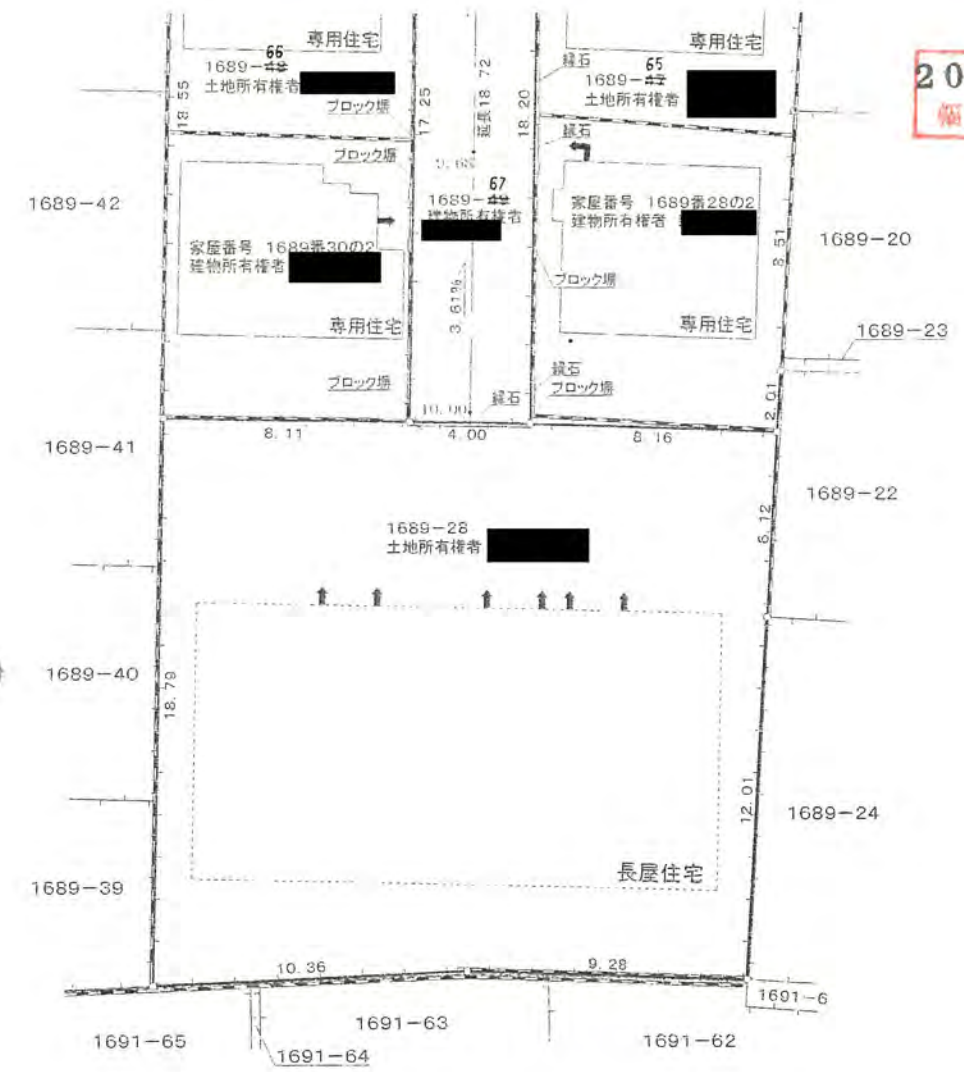
利用宅地総面積 365.16平方メートル

地籍図 縮尺1/250



20年7月30日第6号
幅員4.00m延長18.72m

2/2

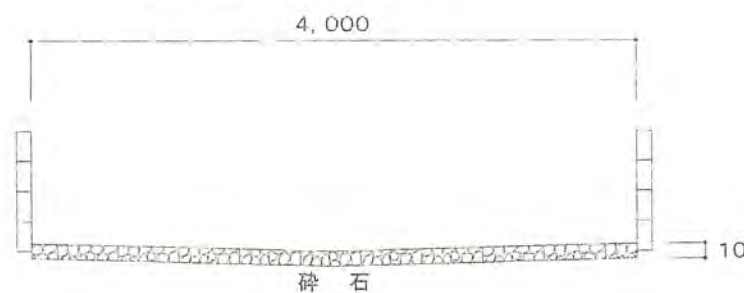


公図写 縮尺1/600

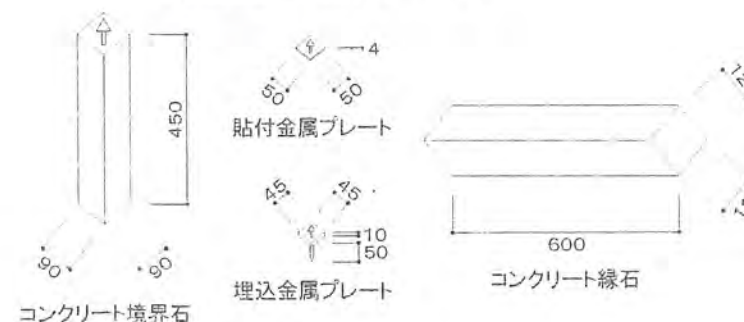


さいたま地方務局志木出張所にて謄写
謄写年月日 平成20年 7月 7日
謄写者 武蔵野市中町二丁目12番8号
株式会社 P&Cシステム

構造図 縮尺1/50



構造図 縮尺1/20



道路断面図 縮尺1/100

