

道路位置図 (指定・変更・廃止)

縮	付近見取図	1:1500
	地籍図	1:200
尺	構造図	1:50
	公図の写し	1:500

20年12月22日第10号
幅員4.20m 延長8.12m

1、申請に係る土地の地名地番 新座市畑中二丁目5900番13

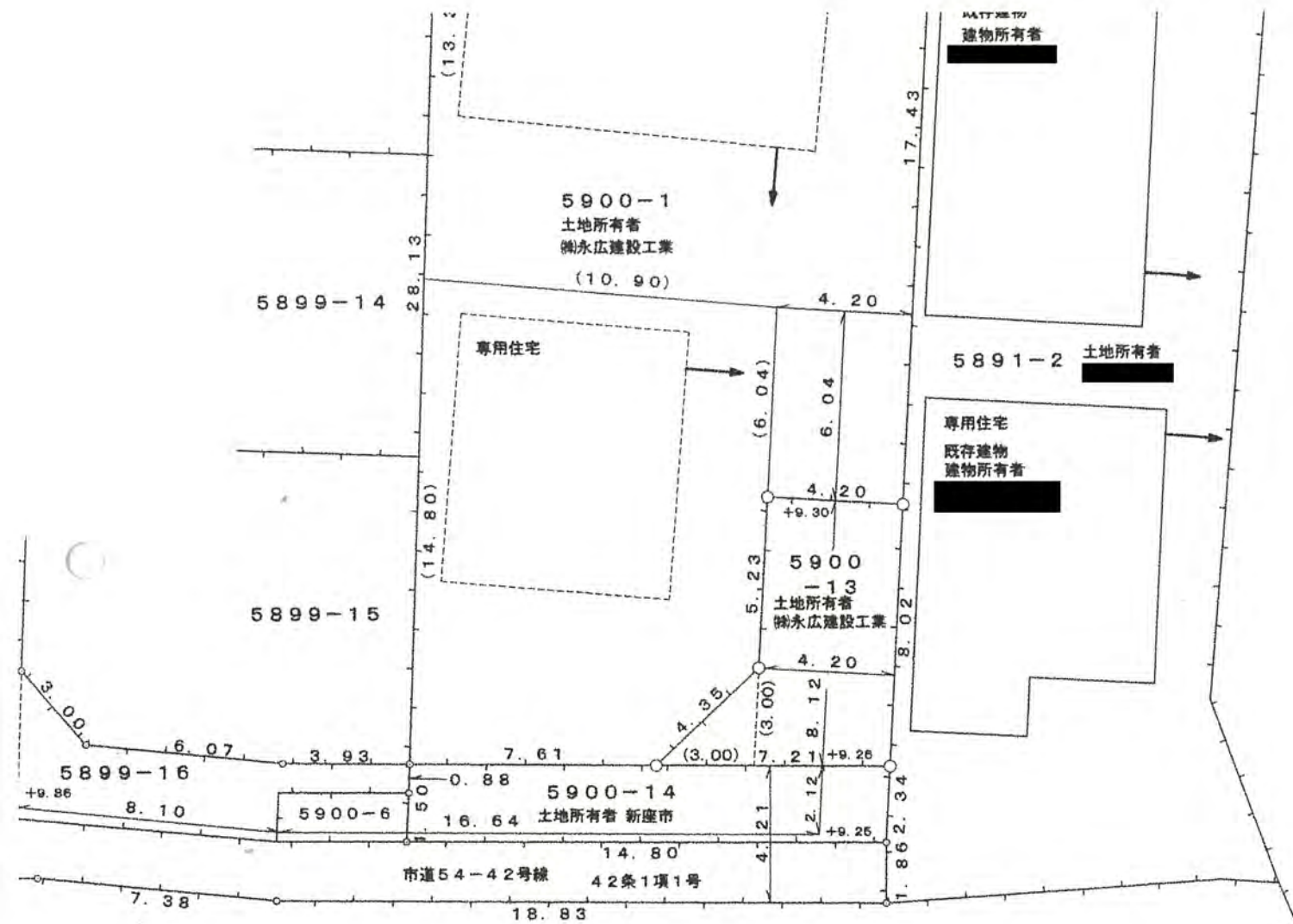
2、申請に係る道路の幅員、延長及び面積

(員 4.20メートル・延長 8.12メートル・面積 38.66平方メートル

3、利用宅地総面積 375.62平方メートル

地籍図 S=1:200





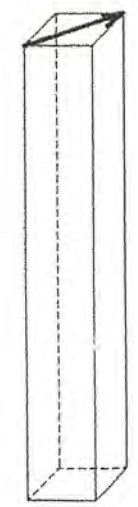
20年12月23日第10号
 幅員4.20m 延長8.12m
 2/2



公図の写し S=1:500



境界石 S=1:10 (0.09x0.09x0.60)



構造図 S=1:50

