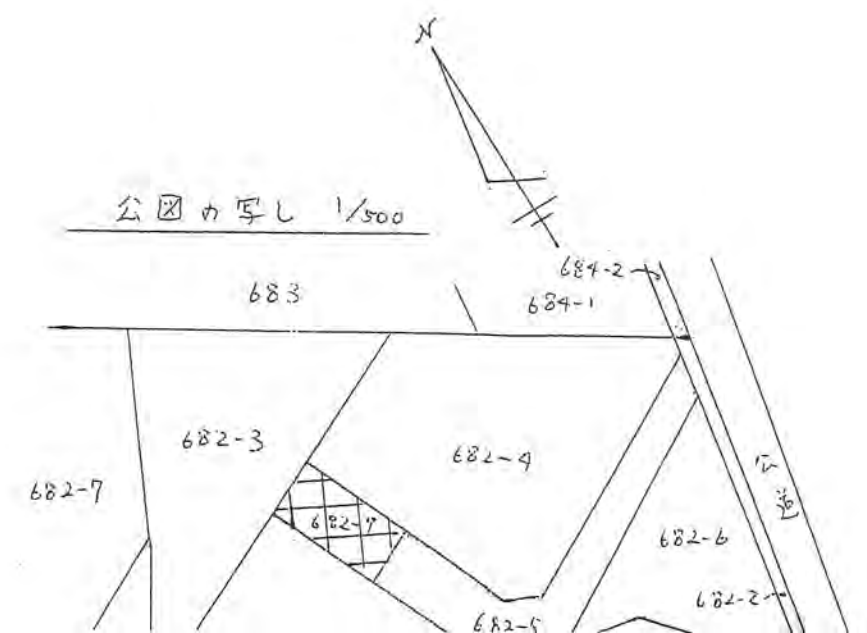
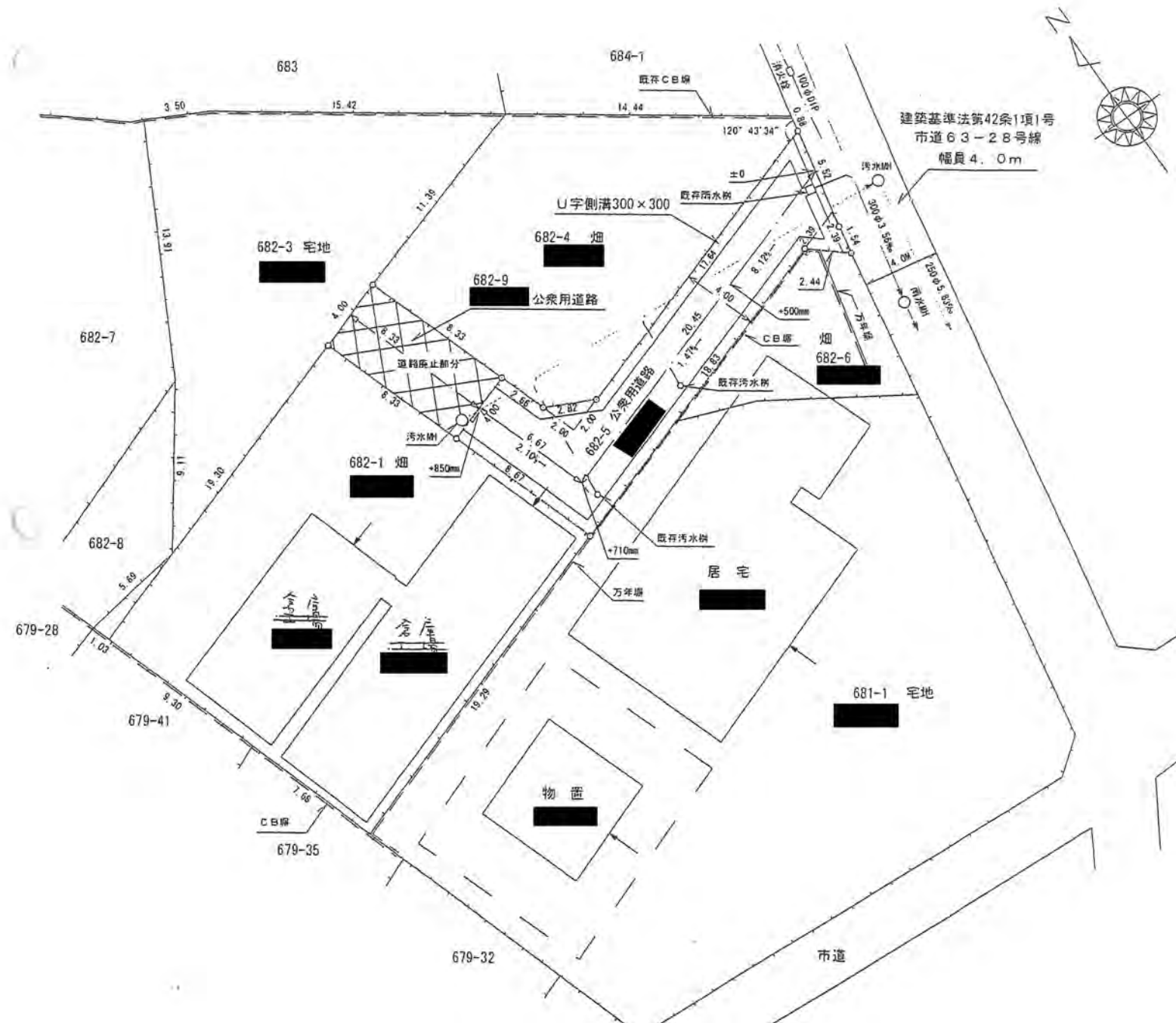


道路位置図 (指定・変更・廃止)

縮尺	付近見取図	1/1500
	地積図	1/300
	構造図	1/30・1/20
	公図の写し	1/500

(一部廃止)
 20年8月1日第324号
 幅員4.00m 延長27.12m
 (昭和47年11月27日16324変更)
 1/2

- 申請に係る土地の地名地番 新座市野寺二丁目682番5
- 申請に係る道路の幅員、延長及び面積
 幅員 4.0メートル・延長 27.12メートル・面積 113.08平方メートル
- 利用宅地総面積 平方メートル

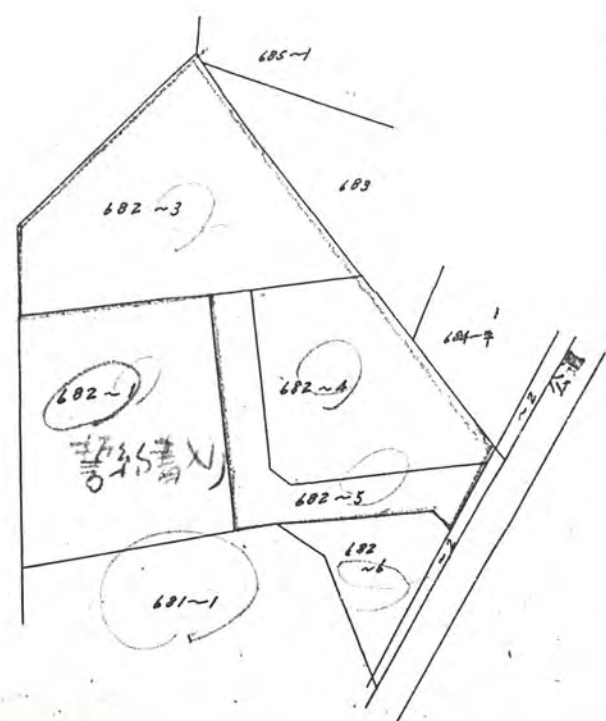


道路となる土地の地名地番 新座市野寺2丁目 682番5 143. 平方メートル

幅員 4.00メートル・延長 35.00メートル・自動車回転広場

利用宅地総面積 695 平方メートル

47年11月27日第324号
幅員4.0m 延長35.0m



公図号 S=1:600

