

道路位置図 (指定・変更・廃止)

| | | |
|----|-------|--------|
| 縮尺 | 付近見取図 | 1/1500 |
| | 地籍図 | |
| | 構造図 | |
| | 公図の写し | 1/500 |

21年5月28日 第2号
 幅員4.00m 延長35.00m

1/4

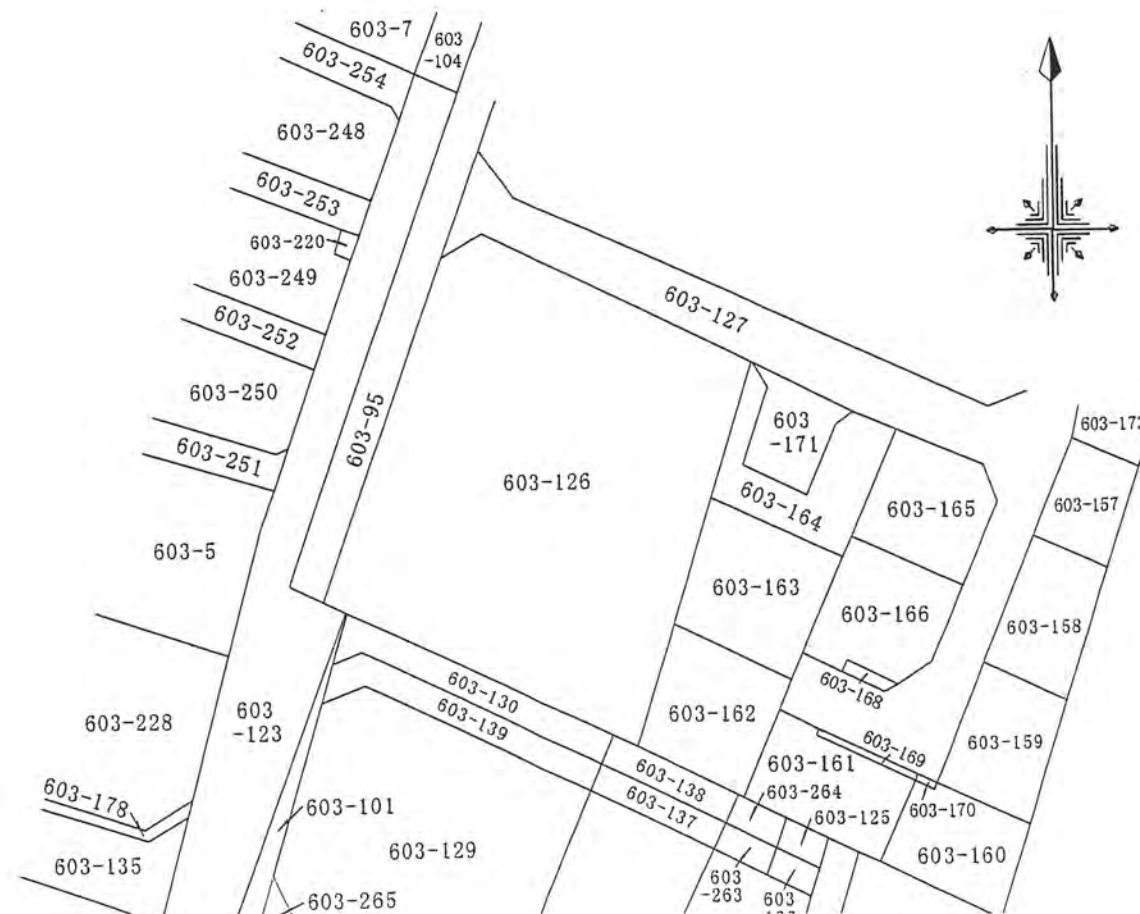
1、申請に係る土地の地名地番 埼玉県新座市野火止一丁目603番255、603番257、603番265

2、申請に係る道路の幅員、延長及び面積

幅員 4.00メートル・延長 35.00メートル・面積 144.67平方メートル

3、利用宅地総面積 170.24平方メートル

公図の写し S = 1 : 500



道路位置図 (指定・変更・廃止)

| | | |
|----|-------|-------|
| 縮尺 | 付近見取図 | |
| | 地籍図 | 1/300 |
| 尺 | 構造図 | 1/30 |
| | 公図の写し | |

21年5月28日第2号
幅員4.00m 延長35.00m

3/4

1、申請に係る土地の地名地番 埼玉県新座市野火止一丁目603番255、603番257、603番265

2、申請に係る道路の幅員、延長及び面積

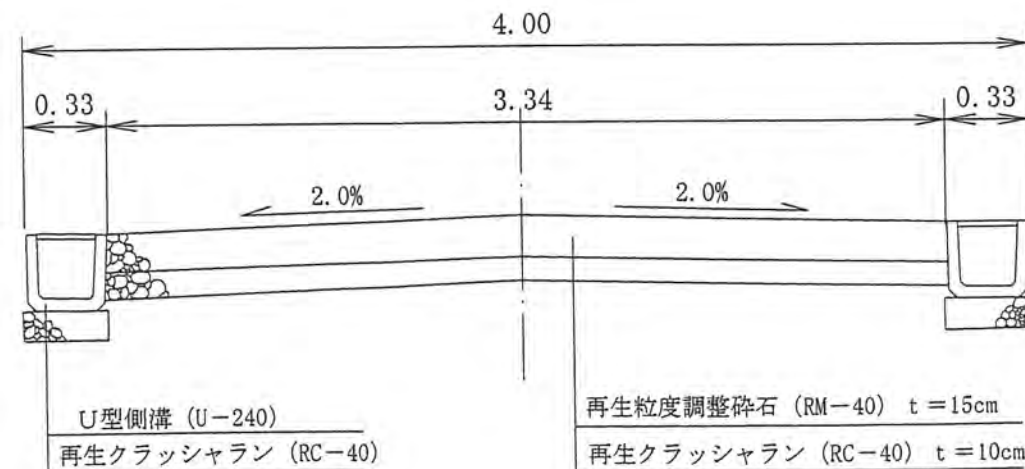
幅員 4.00 メートル・延長 35.00 メートル・面積 144.67 平方メートル

3、利用宅地総面積 170.24 平方メートル

地籍図 S = 1 : 300



道路構造図 S = 1 / 30



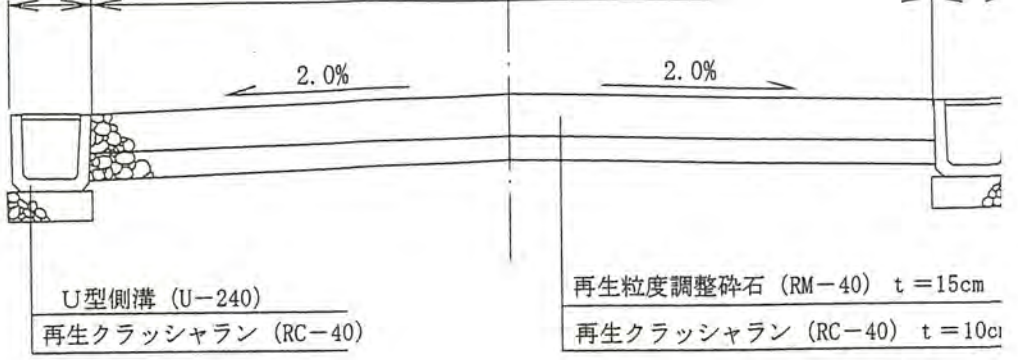
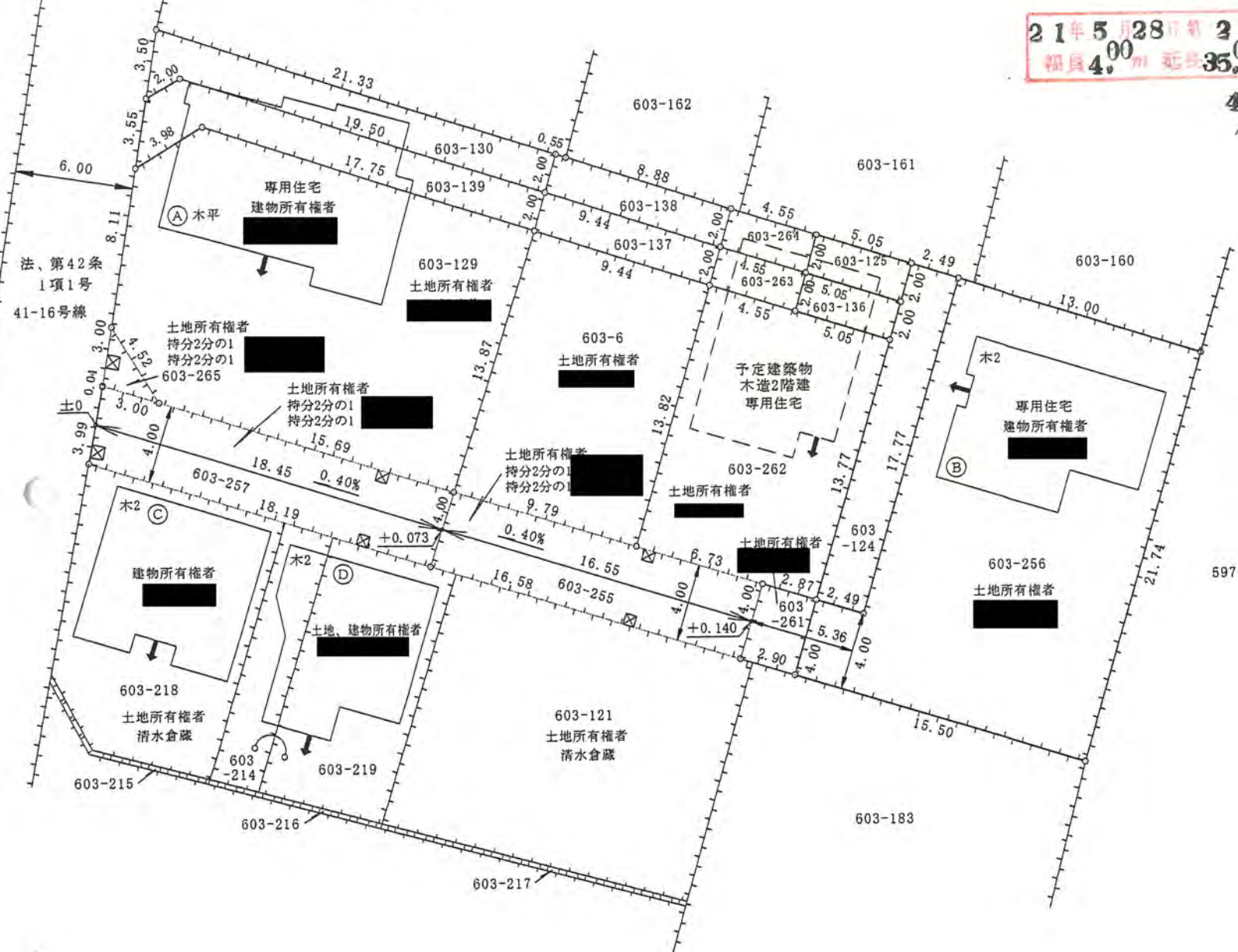
コンクリート境界石 S = 1 / 20



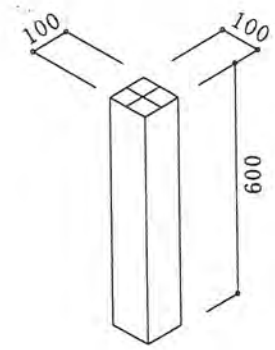
21年5月28日第2号
幅員4.00m 延長35.00m

4/4

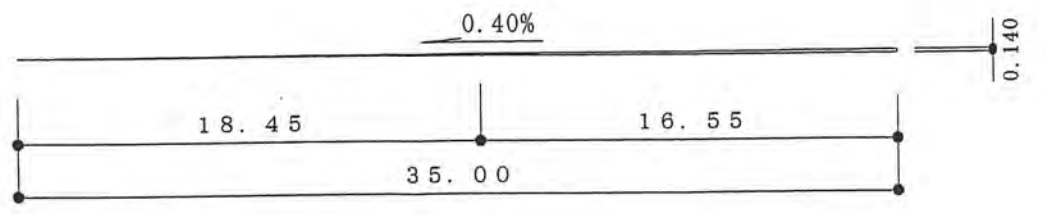
法、第42条
1項1号
41-16号線



コンクリート境界石 S=1/20



道路勾配 S=1/300



印 = 位置指定道路の新設箇所