

# 道路位置図 (指定・変更・廃止)

縮尺	付近見取図	
	地籍図	S=1:250
尺	構造図	S=1:30 S=1:10
	公図の写し	S=1:500

1, 申請に係る土地の地名地番 新座市新堀三丁目161-15、-17

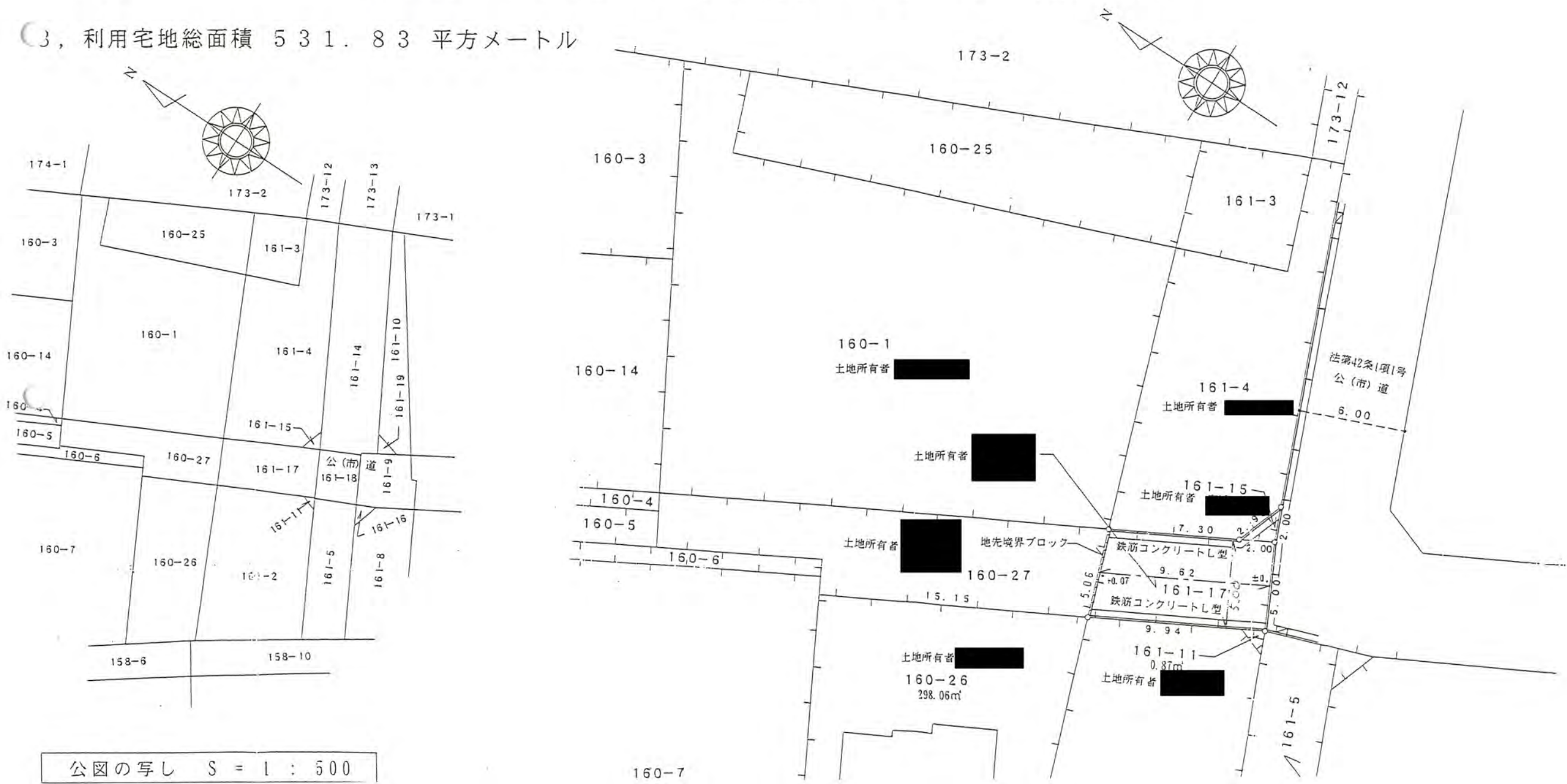
2, 申請に係る道路の幅員、延長及び面積

幅員 5.00メートル・延長 9.62メートル・面積 50.02平方メートル

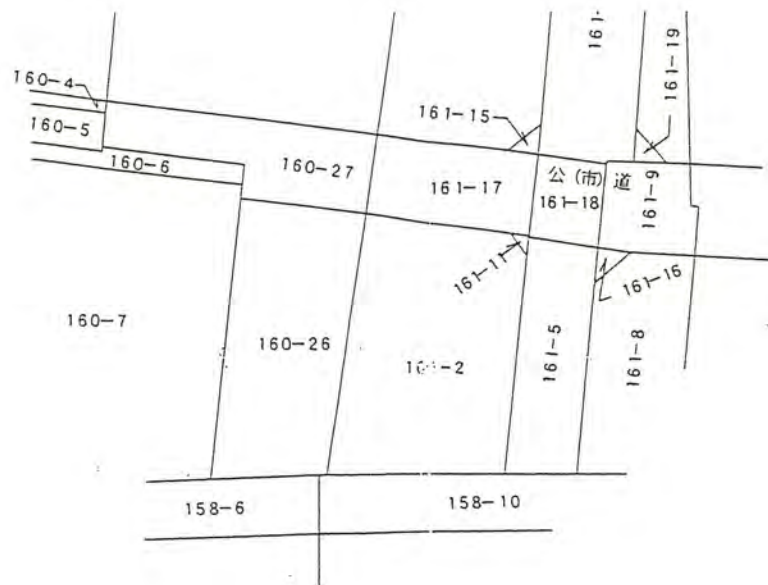
3, 利用宅地総面積 531.83平方メートル

21年6月26日第3号  
幅員5.00m 延長9.62m

1/2



公図の写し S = 1 : 500

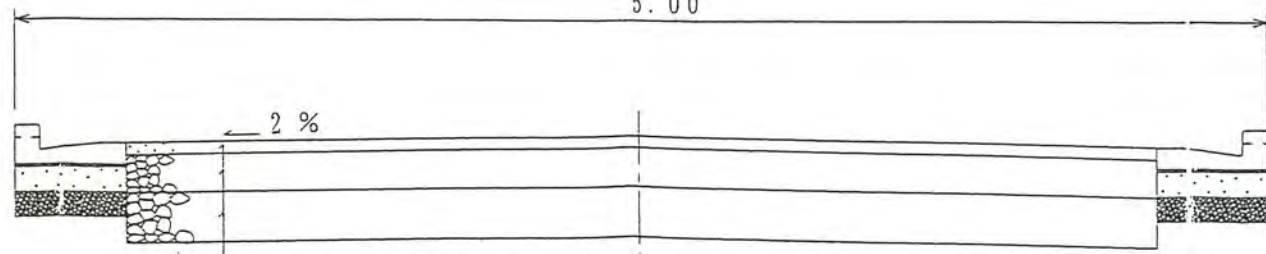


公図の写し S = 1 : 500



21年6月26日第3号  
 幅員5.00m 延長9.62m

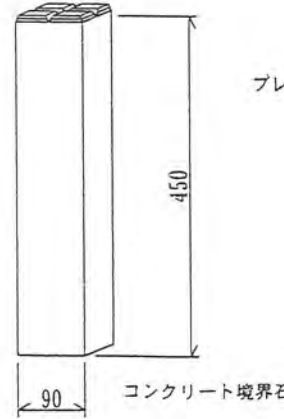
地籍図 S =



- 密粒度アスコン (13) - 50 Ⓞ 50
- 粒度調整碎石30-0 Ⓞ 150
- 切込碎石40-0 Ⓞ 200

汚 φ200

道路断面図 S = 1 : 30



境界構造図 S