

道路位置図 (指定・変更・廃止)

1. 申請に係る土地の地名地番 新座市栄四丁目 4941-48

2. 申請に係る道路の幅員、延長及び面積

幅員 4.20 メートル

延長 23.59 メートル

面積 103.74 平方メートル

利用宅地総面積 242.98 平方メートル

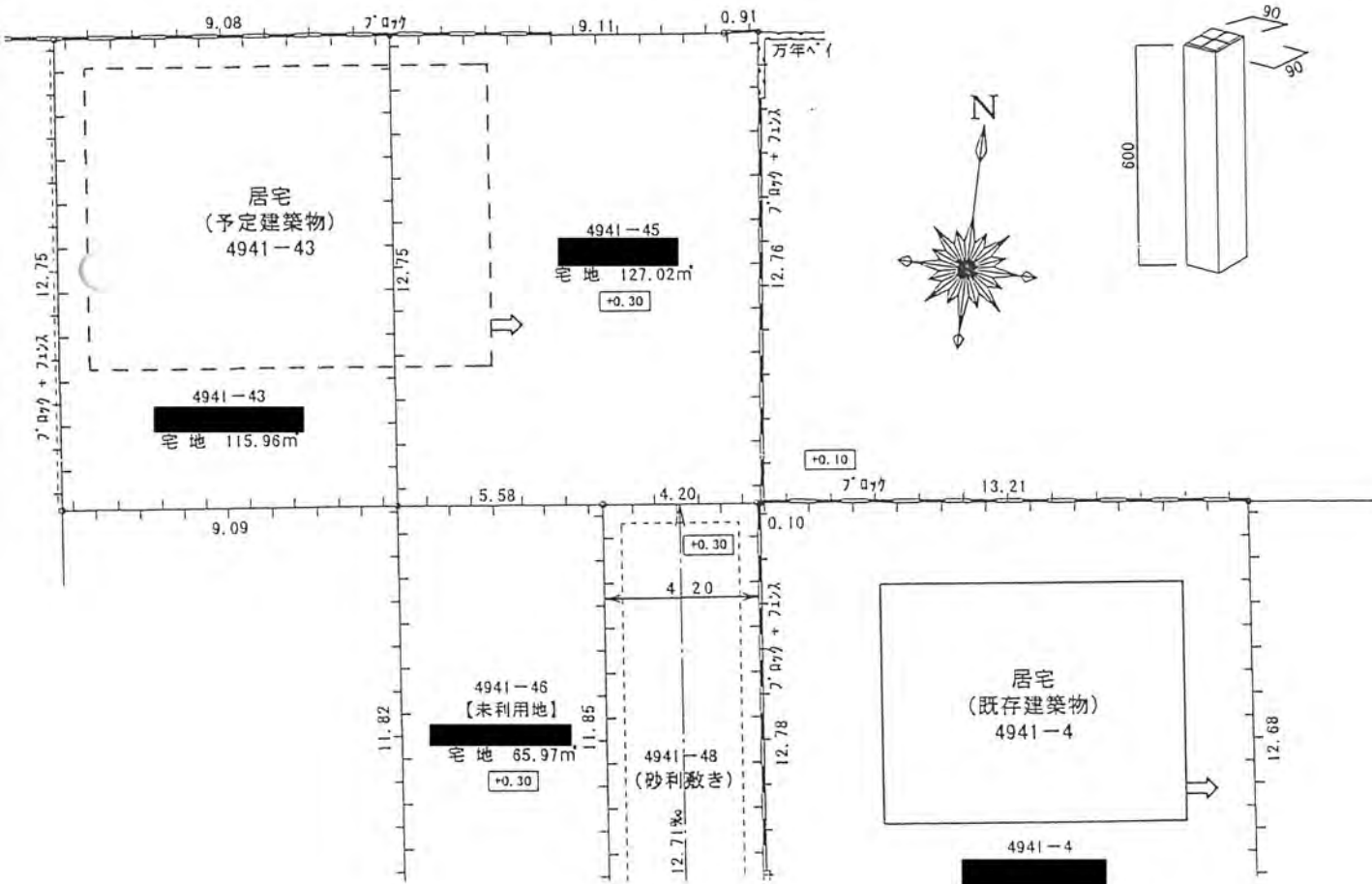
縮	付近見取図	S=1/1500
	地籍図	S=1/200
尺	構造図	S=1/10, 50
	公図の写し	S=1/500

地籍図

S=1/200

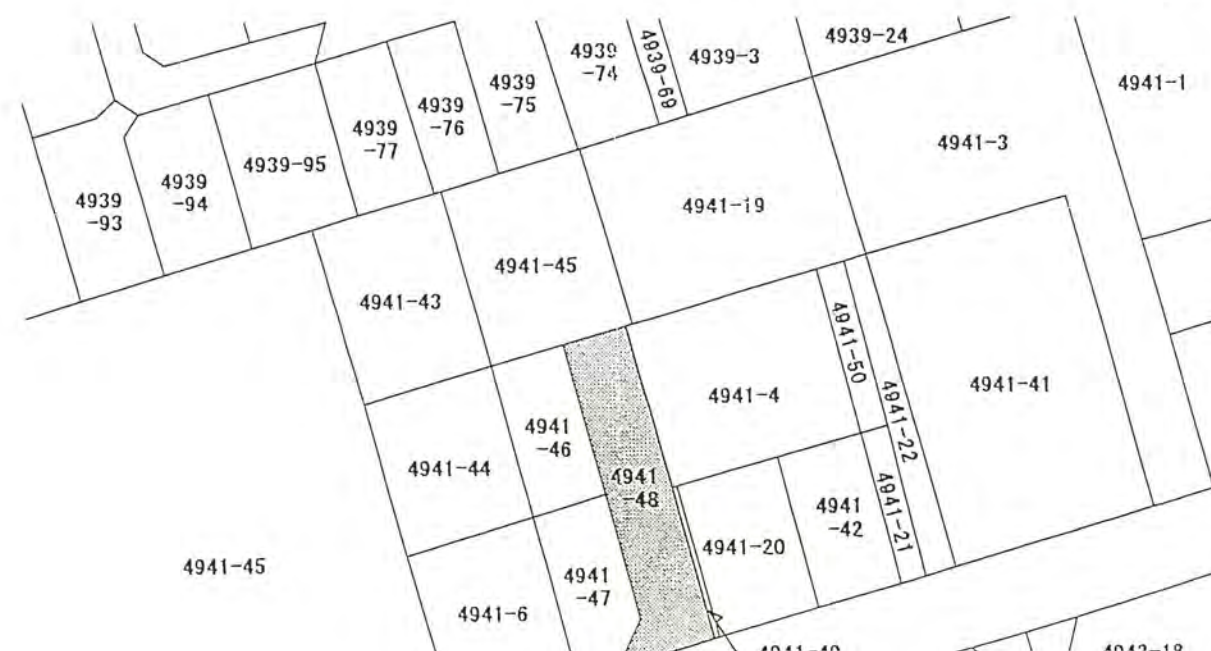
境界石構造図

S=1/10



公図の写し

S=1/500



21年7月17日第4号
幅員4.20m 延長23.59m

1/2

S=1/200

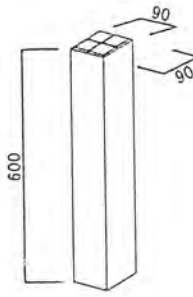
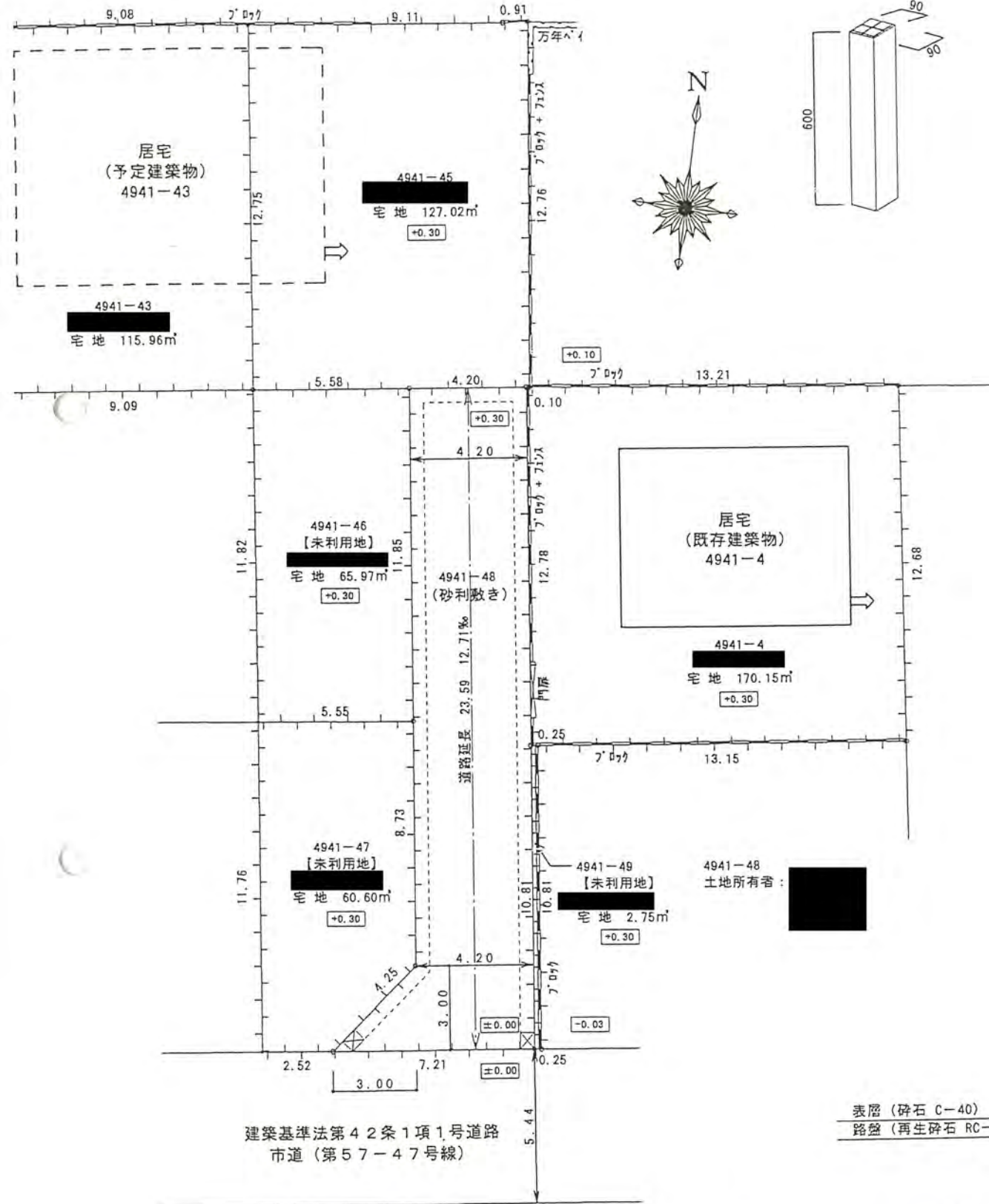
S=1/10

21年7月17日第4号
幅員4.20m延長23.59m

2/2

公図の写し

S=1/500



道路構造図

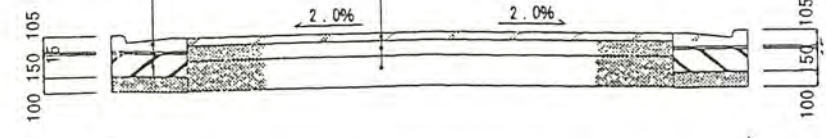
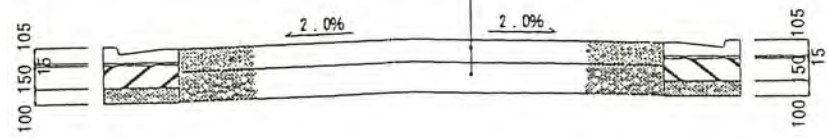
S=1/50

建築基準法第42条1項1号道路
市道 (第57-47号線)

表層 (碎石 C-40)	15cm
路盤 (再生碎石 RC-40)	20cm

切下げL形側溝
致モルタル
コンクリート FC=160
再生碎石 RC-40

表層 (透水性アスコン)	5cm
上層路盤 (再生碎石 RM-40)	10cm
下層路盤 (再生碎石 RC-40)	20cm



4.20