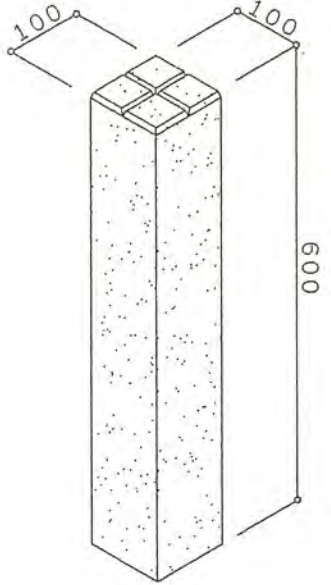


道路位置図 (指定・変更・廃止)

22年5月13日第2号
幅員6.00m 延長26.54m 1/2

縮尺	付近見取図	S=1:1500
	地籍図	S=1:300
	構造図	S=1:50
	公図の写し	S=1:500



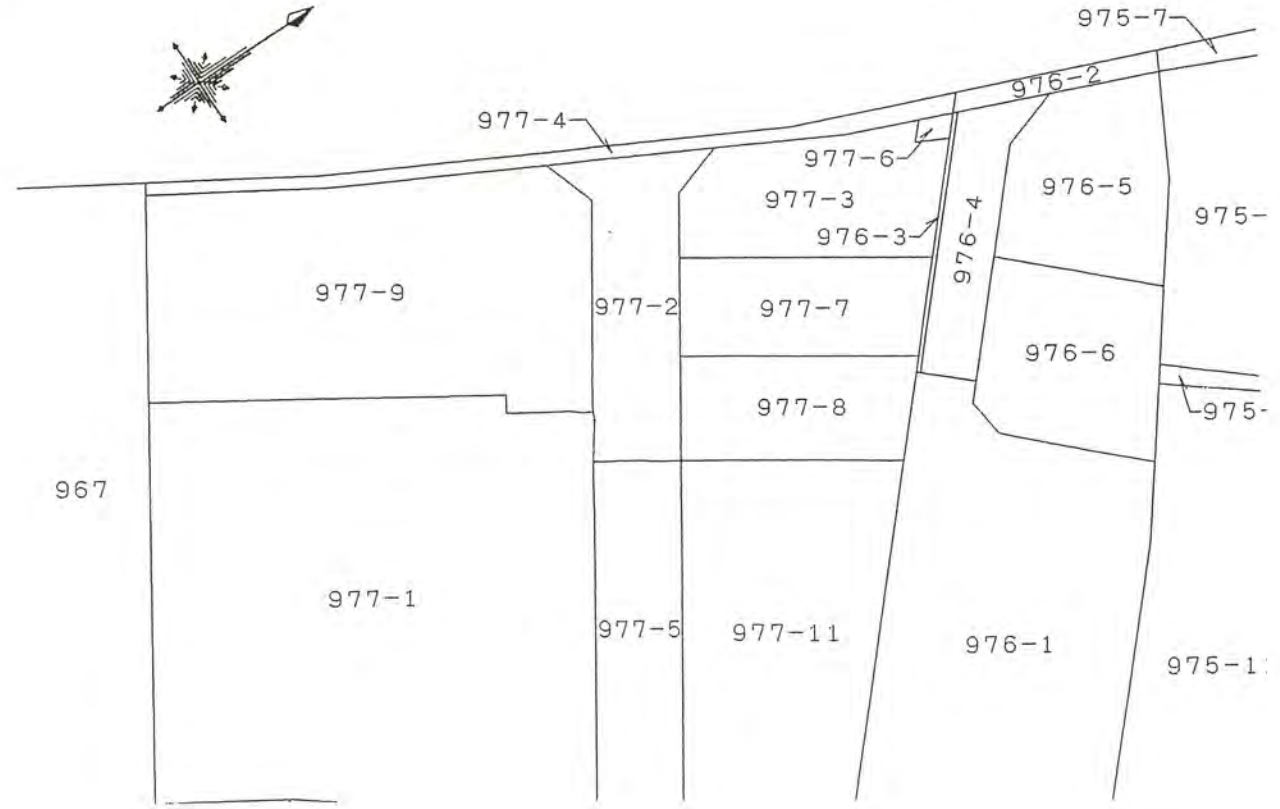
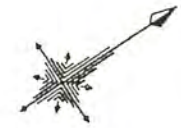
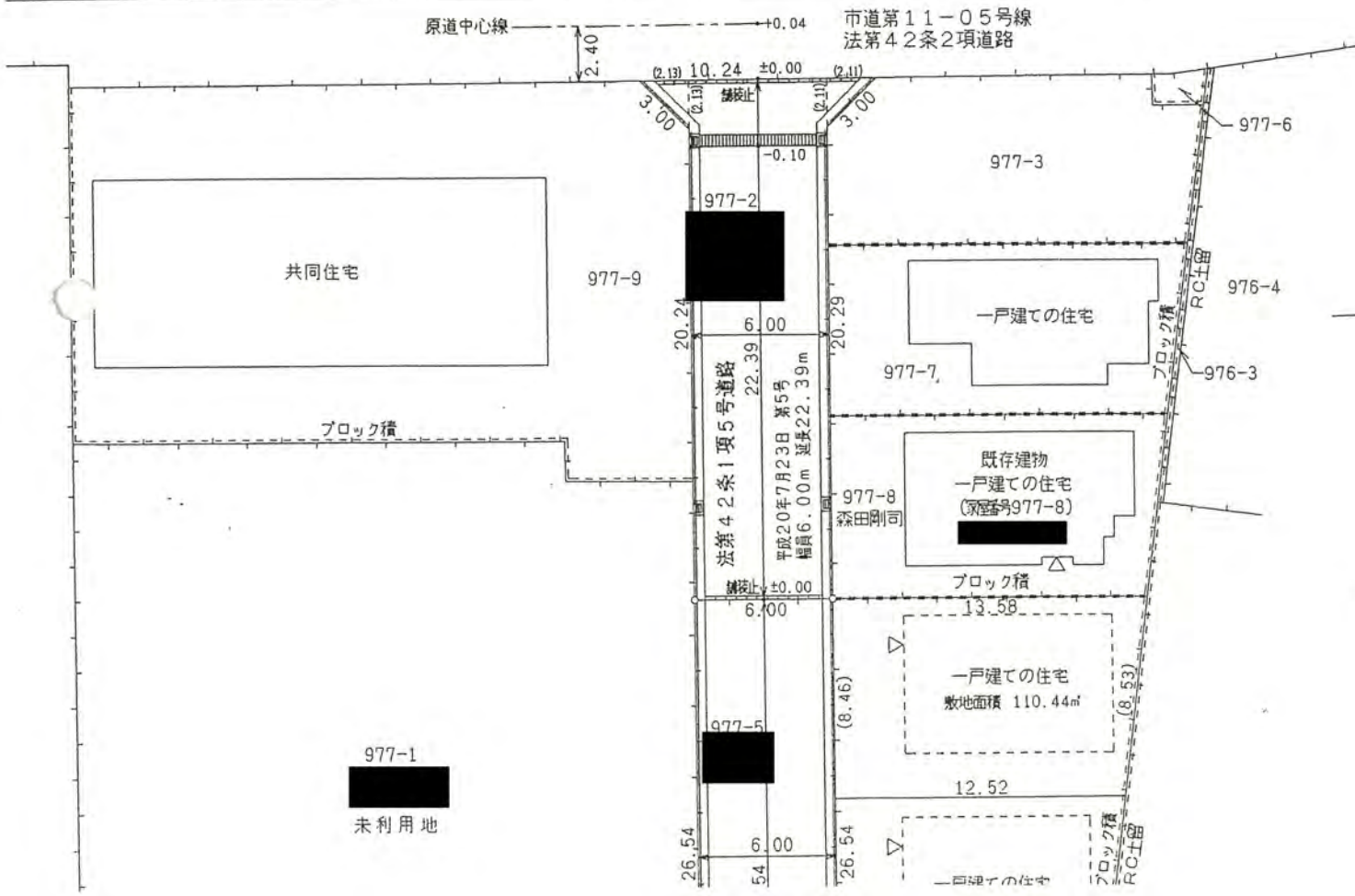
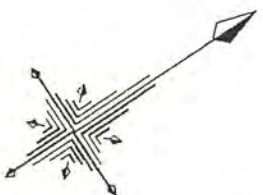
境界石 S=1:10

1、申請に係る土地の地名地番 新座市大和田一丁目 977-5

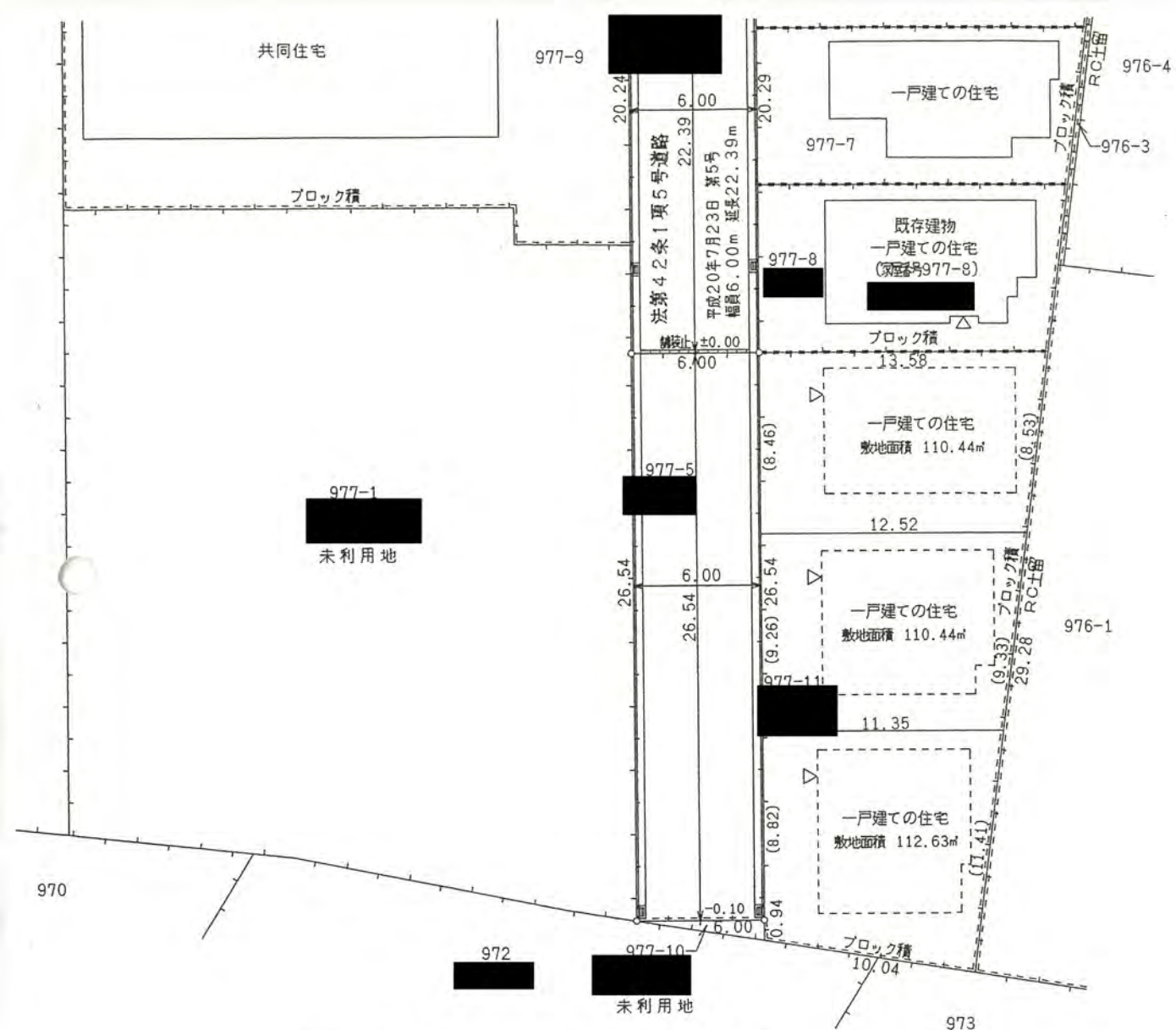
2、申請に係る道路の幅員、延長及び面積

幅員 6.00 メートル・延長 26.54 メートル・面積 159.34 平方メートル

3、利用宅地総面積 333.51 平方メートル



977-1
未利用地

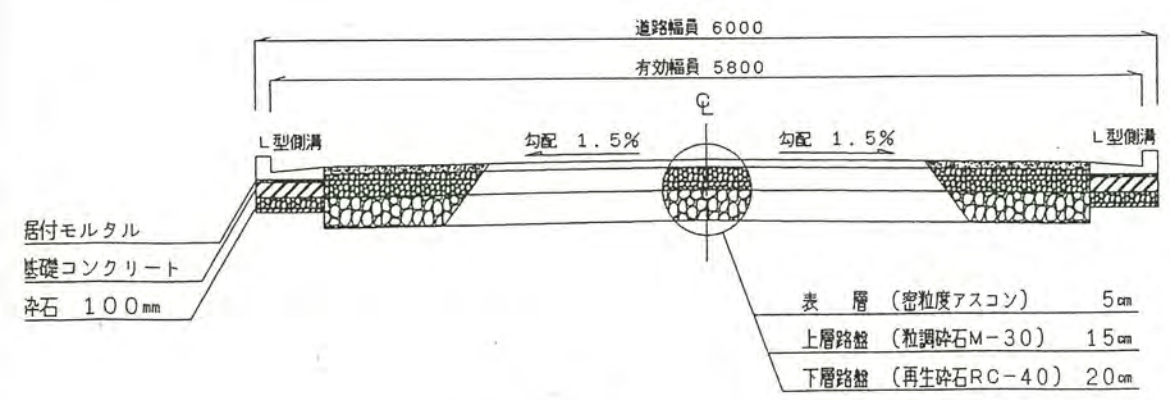


地籍図 S = 1 : 300



22年5月13日第2号
幅員6.00m 延長26.54m 2/2

公図の写し S = 1 : 500



道路構造図 S = 1 : 50