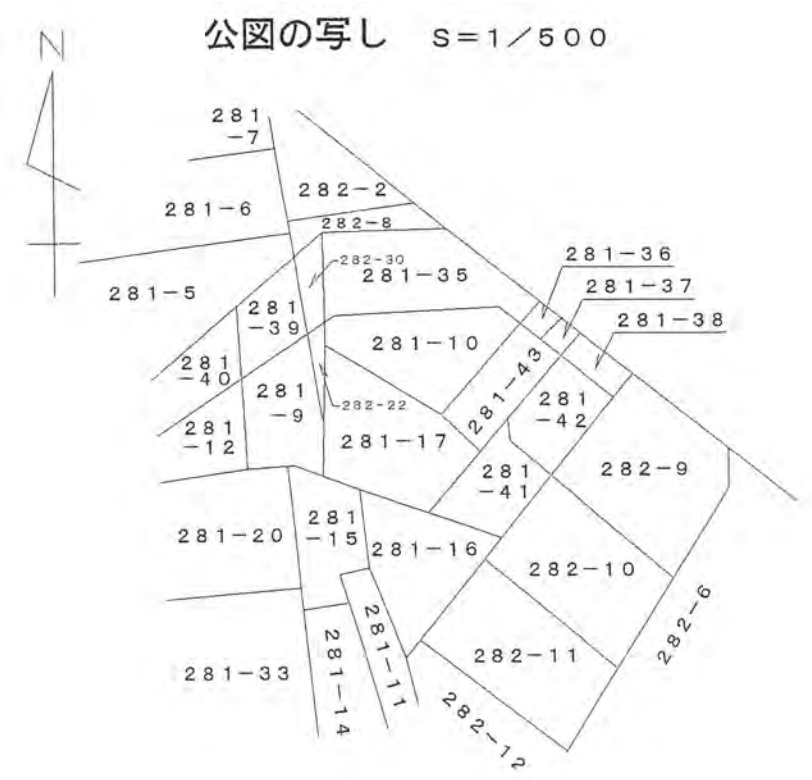
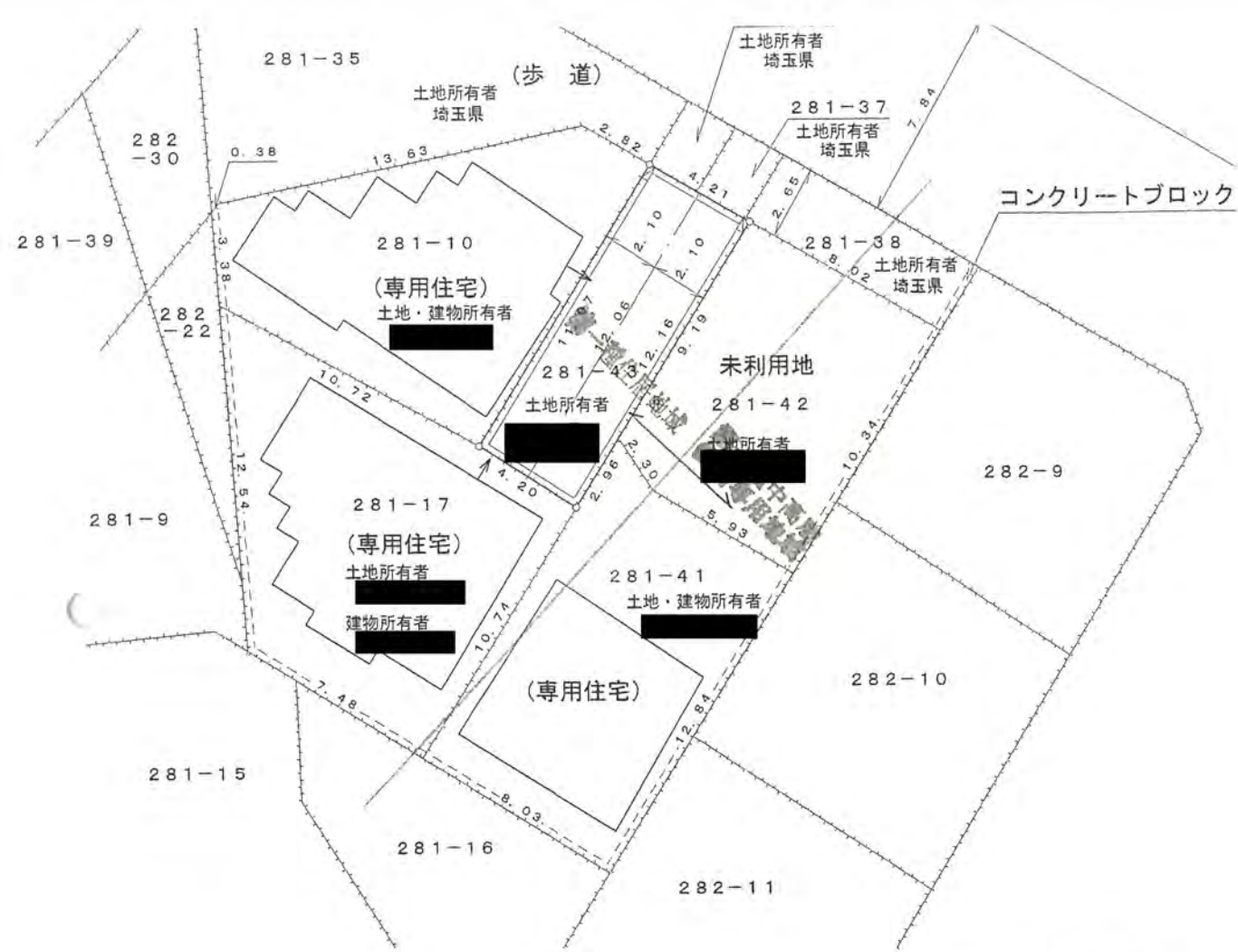


縮尺	付近見取図	1/1500
	地籍図	1/250
	構造図	1/50
	公図の写し	1/500

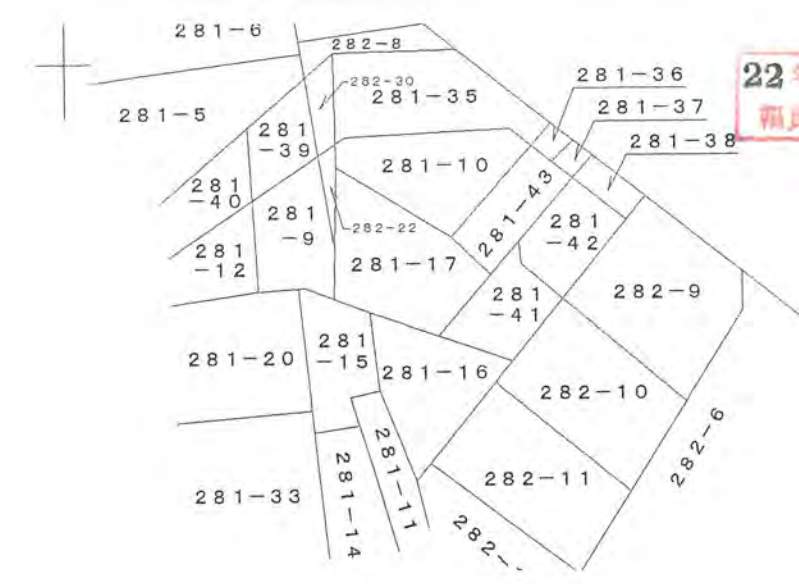
# 道路位置図 (指定・変更・廃止)

- 申請に係る土地の地番地名 新座市栗原三丁目281番地43
- 申請に係る道路の幅員、延長及び面積  
 幅員 4.20メートル・延長 12.06メートル・面積 50.65平方メートル
- 利用宅地総面積 329.61平方メートル





まわづくり計画図  
21-31



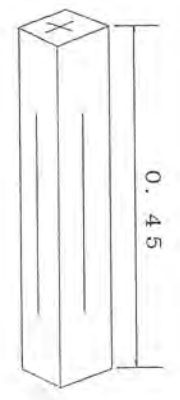
2/2

備考  
図面作製  
測量者住

(凡  
方  
道路  
へ  
主  
井  
生  
予  
既  
敷  
地  
市

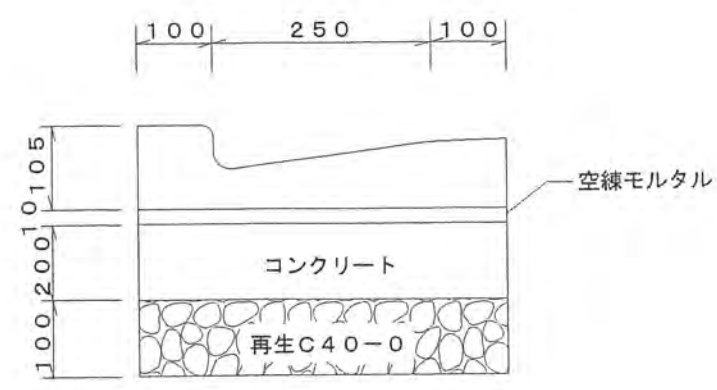
境界石構造図

S=1/10



L型側溝構造図

S=1/10



道路標準断面図

S=1/50

