

# 道路位置図 (指定・変更・廃止)

尺 公図の写し 1; 500

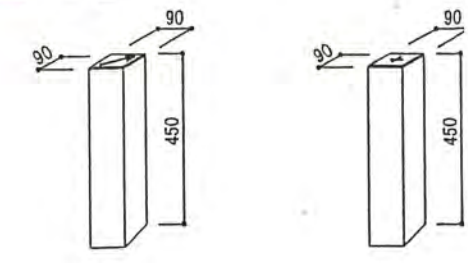
(変更前 昭和44年5月26日 No.361)  
 22年10月25日 第361号  
 幅員4.00m 延長35.00m 1/2

1、申請に係る土地の地名地番 埼玉県新座市東三丁目337番13の一部, 337番35

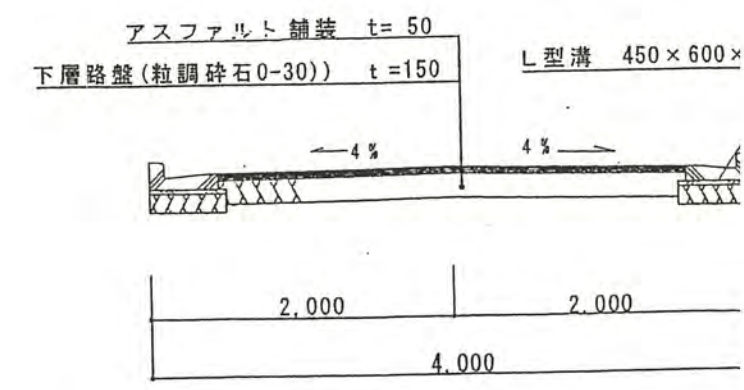
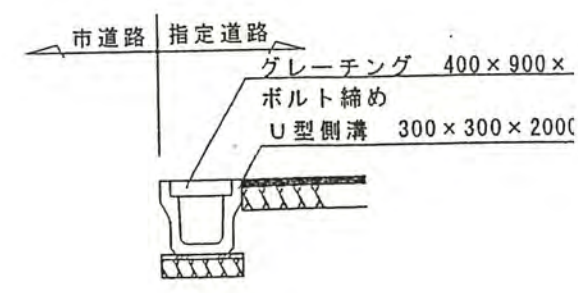
2、申請に係る道路の幅員、延長及び面積

幅員 4, 00メートル・延長 35, 00メートル・面積 145, 32平方メートル

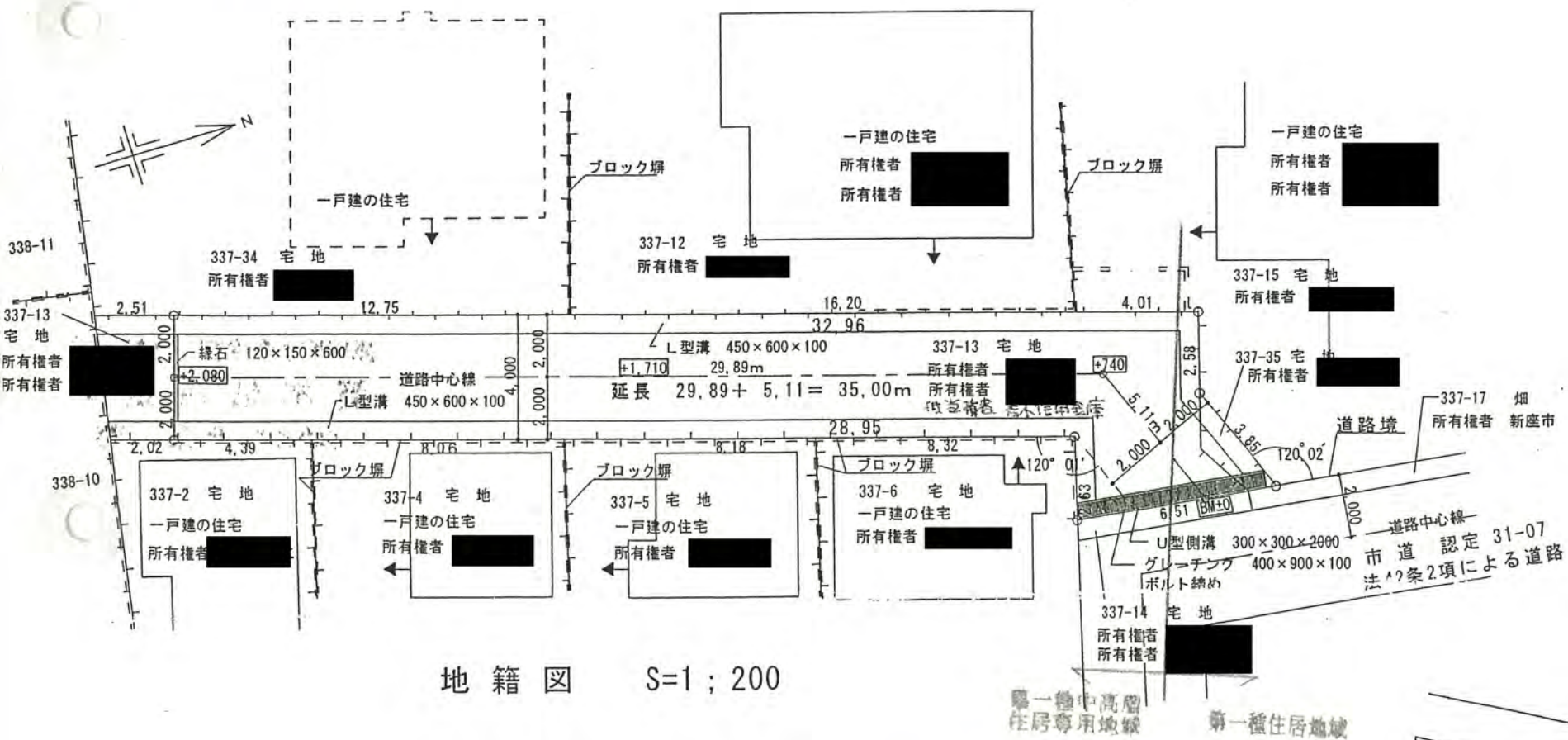
3、利用宅地総面積 ~~330, 82~~ 平方メートル  
 329, 02



コンクリート杭 S=1; 20



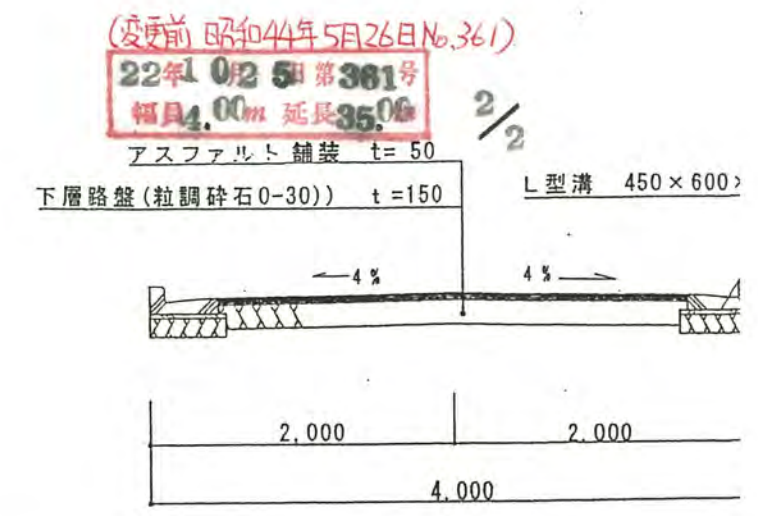
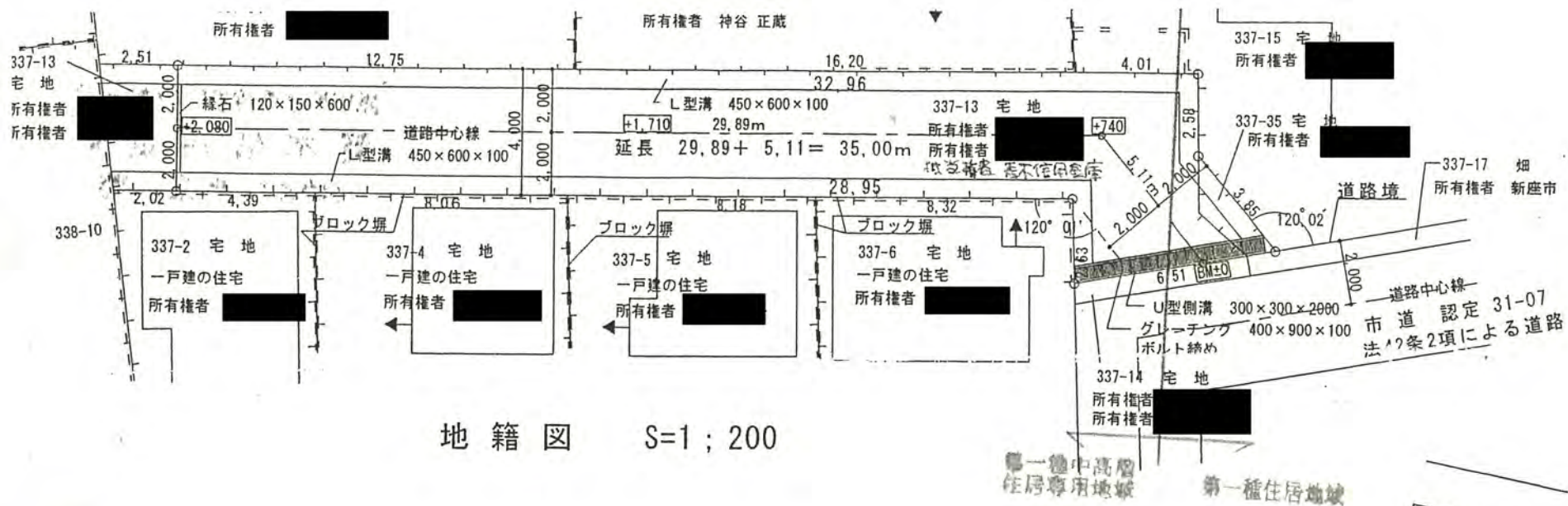
道路構造図 S=1; 50



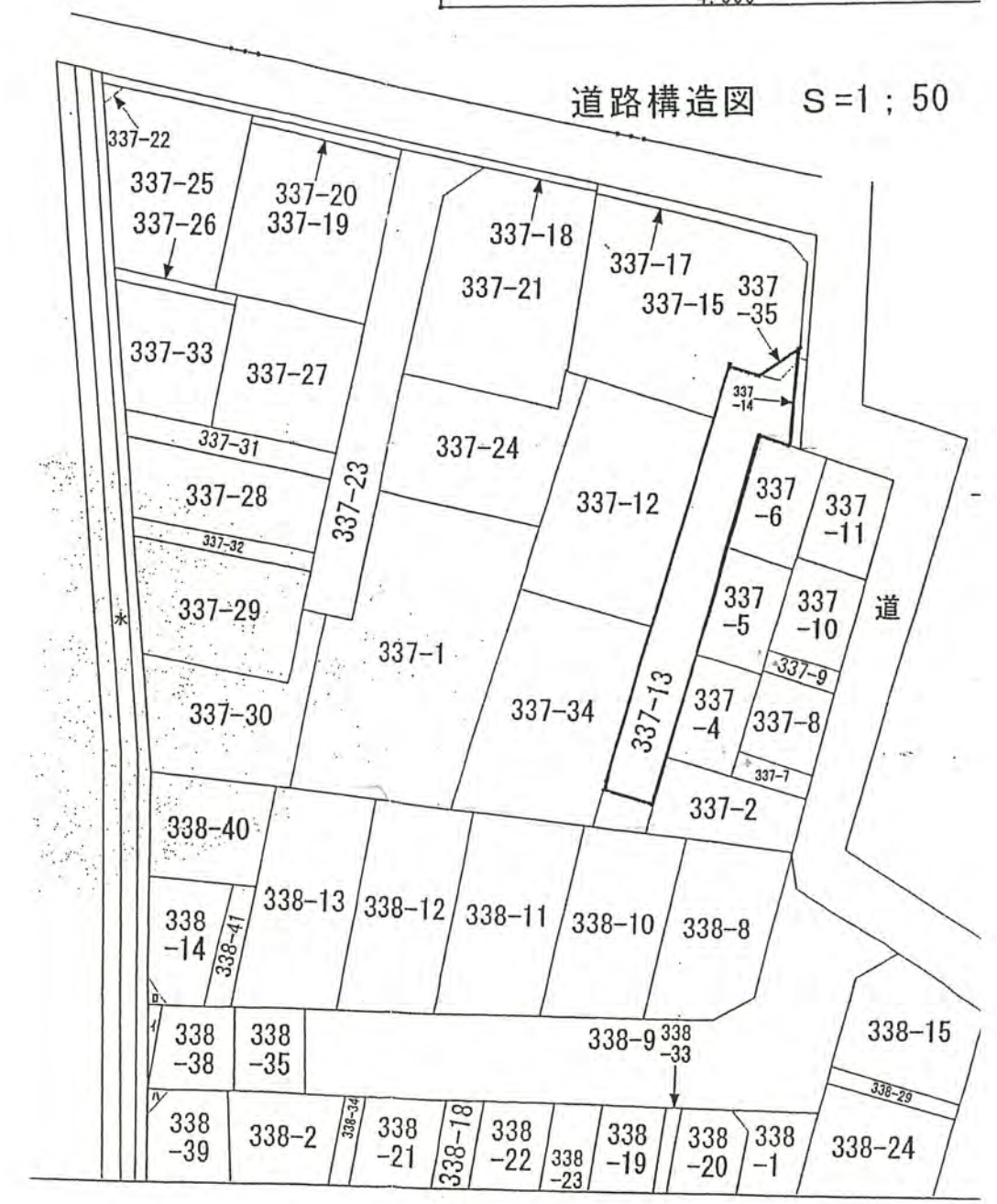
地籍図 S=1; 200



まちづくり計画課 22-25



まちづくり計画課 22-25



道路となる土地の地名地番 埼玉県北足立郡新座町大字野上字站通 337-13

平方メートル

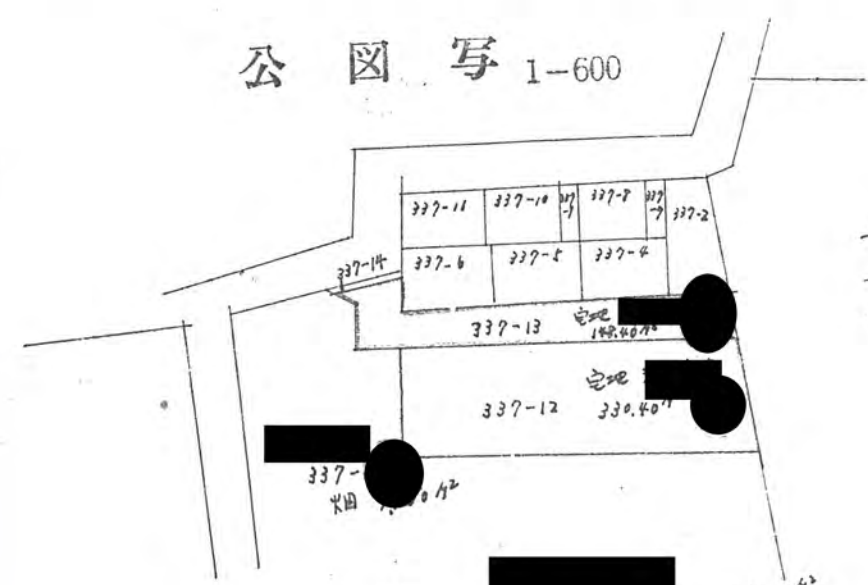
幅員 4.00 メートル・延長 29.00 メートル・自動車回転広場

44年5月26日第361号  
幅員4.0m 延長29.0m

利用宅地総面積 330.40 平方メートル

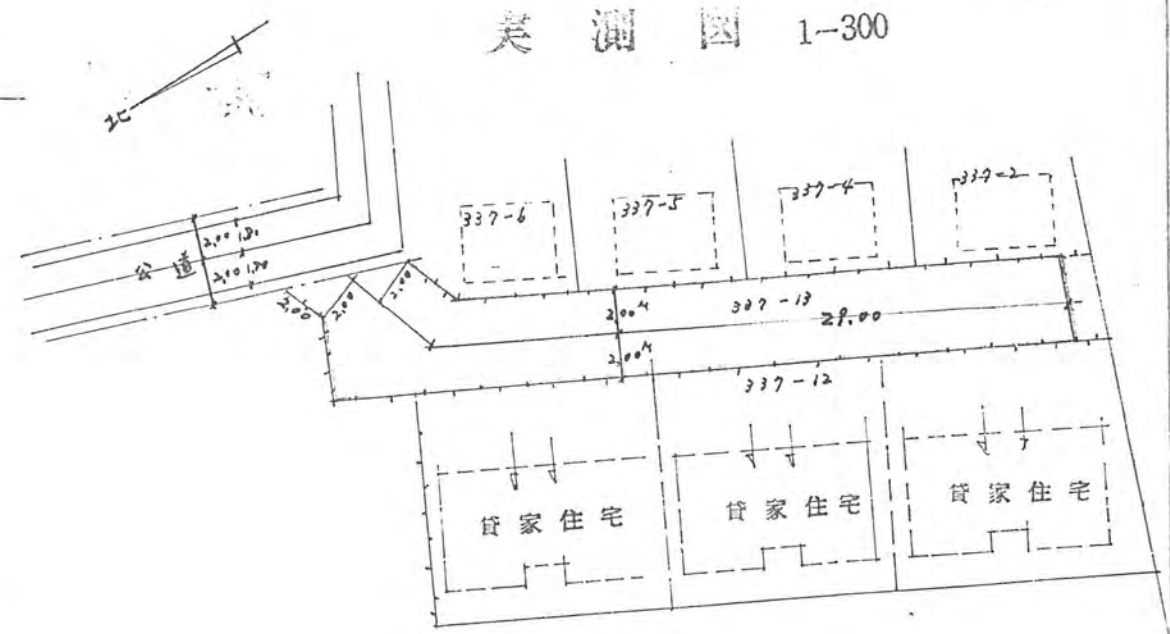
変更前

公 図 写 1-600



337-6	宅地	45.39 <sup>42</sup>
337-5	宅地	44.41 <sup>42</sup>
337-4	宅地	43.92 <sup>42</sup>
337-2	宅地	165.00 <sup>42</sup>
337-1	宅地	

美 測 図 1-300



溝 造 図 1-50

