

23年4月25日第1号
幅員4.20m 延長21.99m

道路位置図 (指定・変更・廃止)

1/2

縮尺	付近見取図	
	地籍図	S=1:250
尺	構造図	S=1:30 S=1:10
	公図の写し	S=1:500

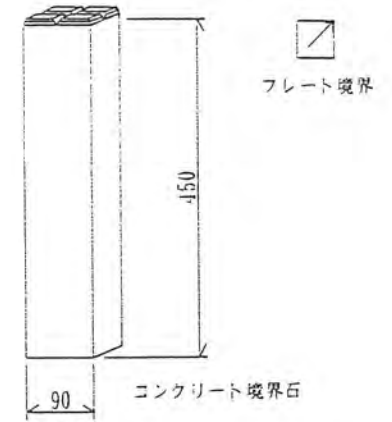


1, 申請に係る土地の地名地番 新座市新堀三丁目161-5、-11、-16、-20

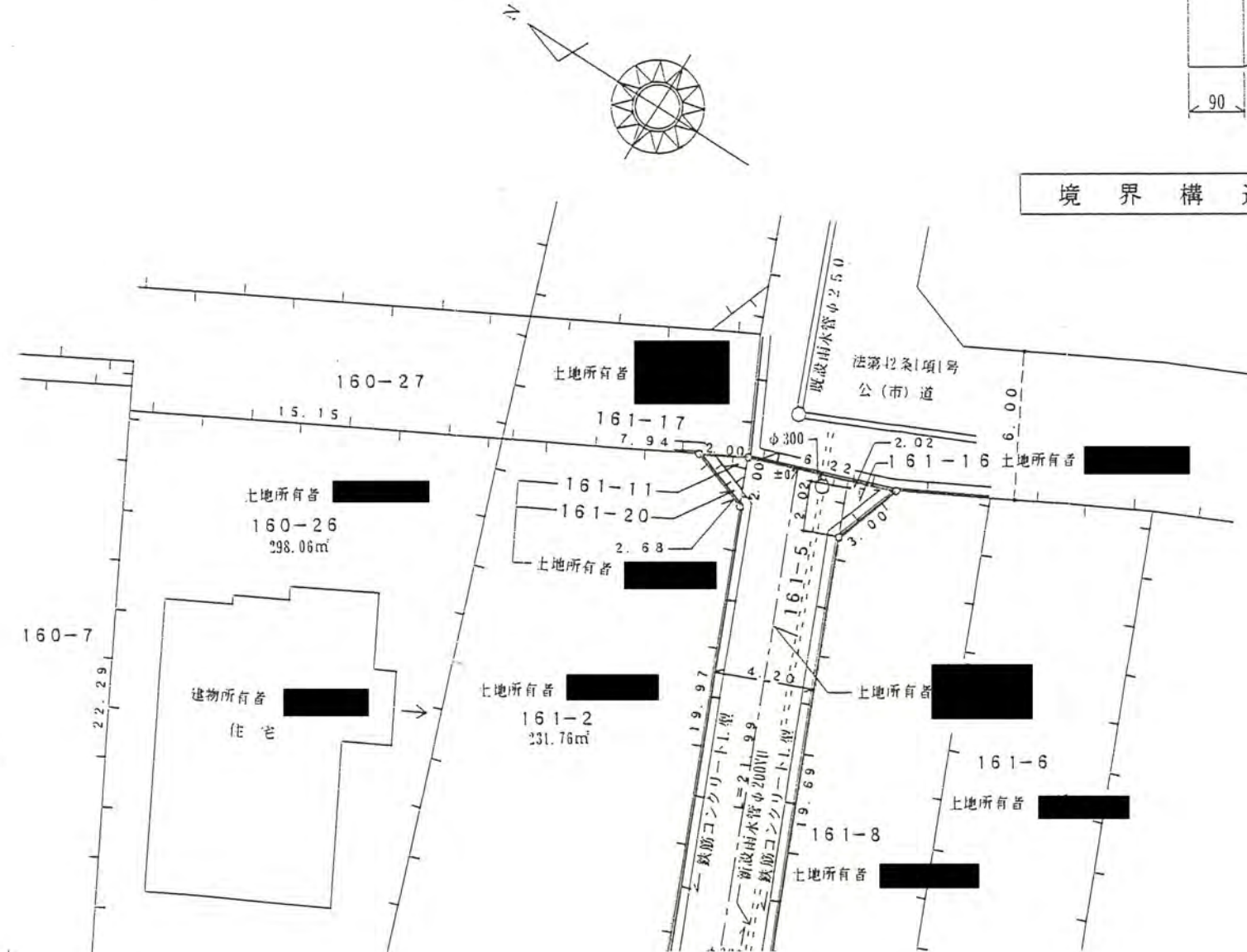
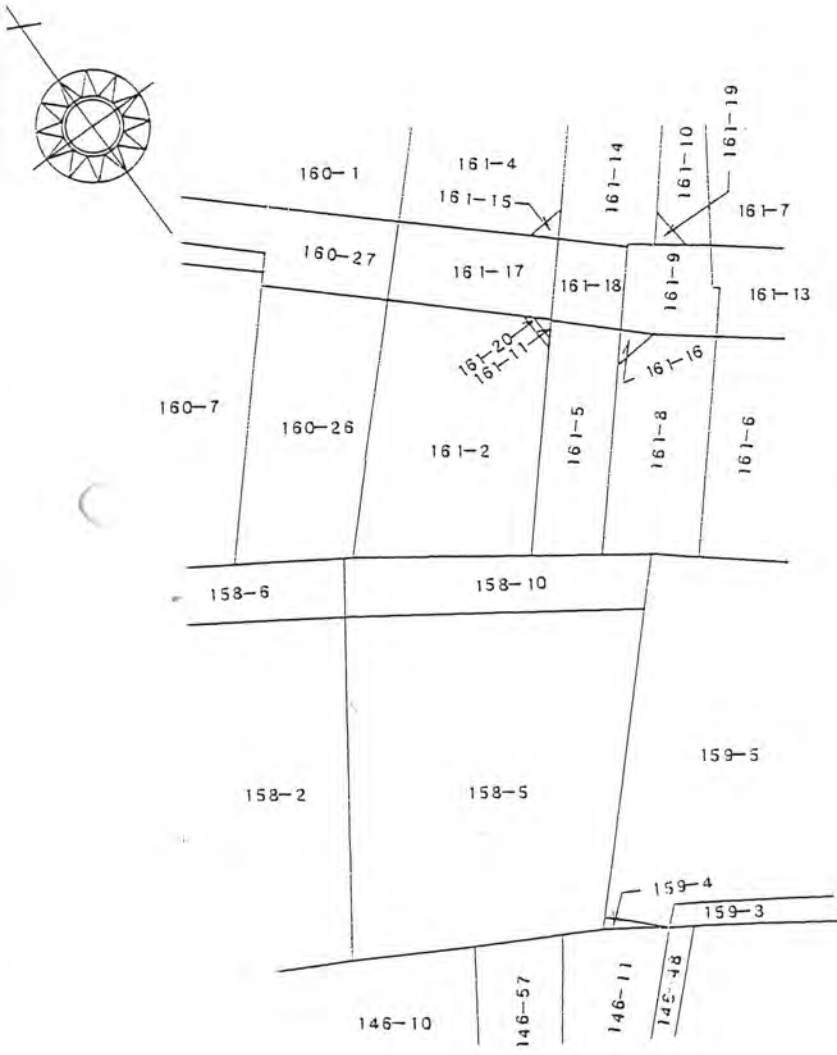
2, 申請に係る道路の幅員、延長及び面積

幅員 4.20メートル・延長 21.99メートル・面積 96.54平方メートル

3, 利用宅地総面積 575.46平方メートル



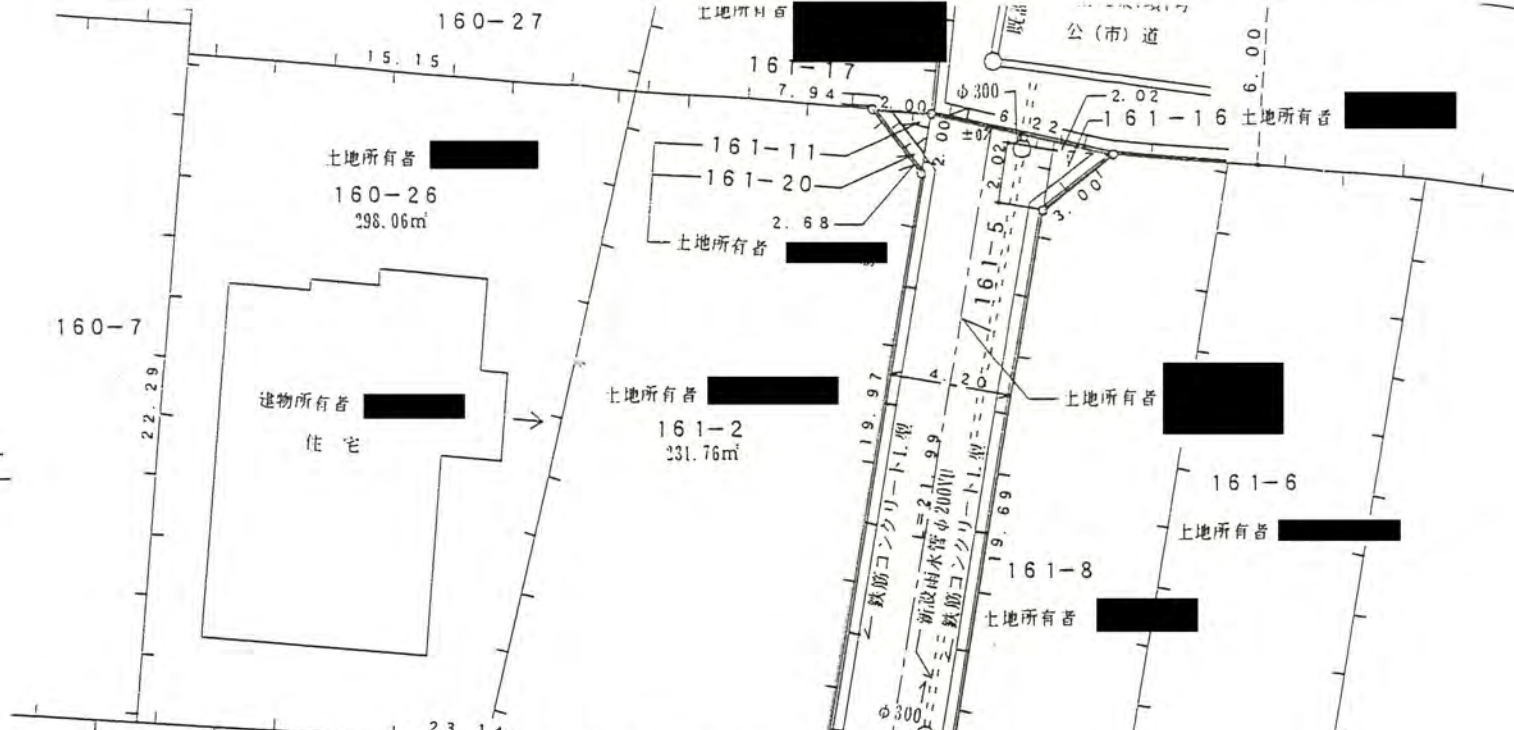
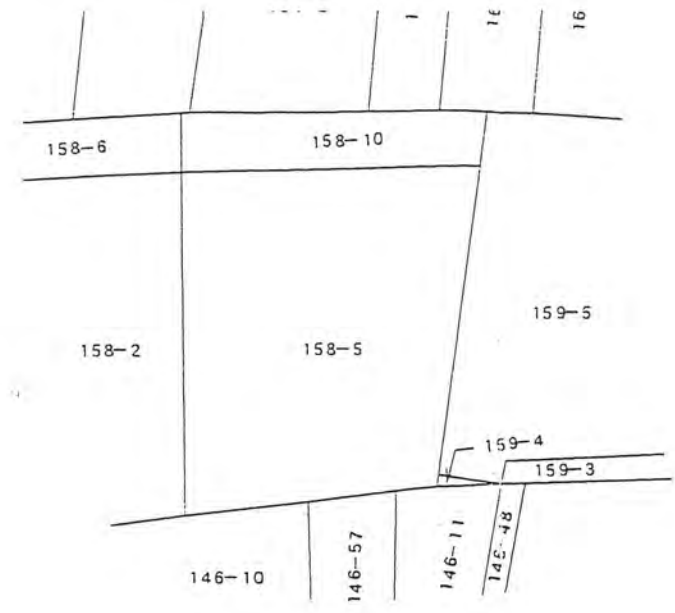
境界構造図 S=1:1



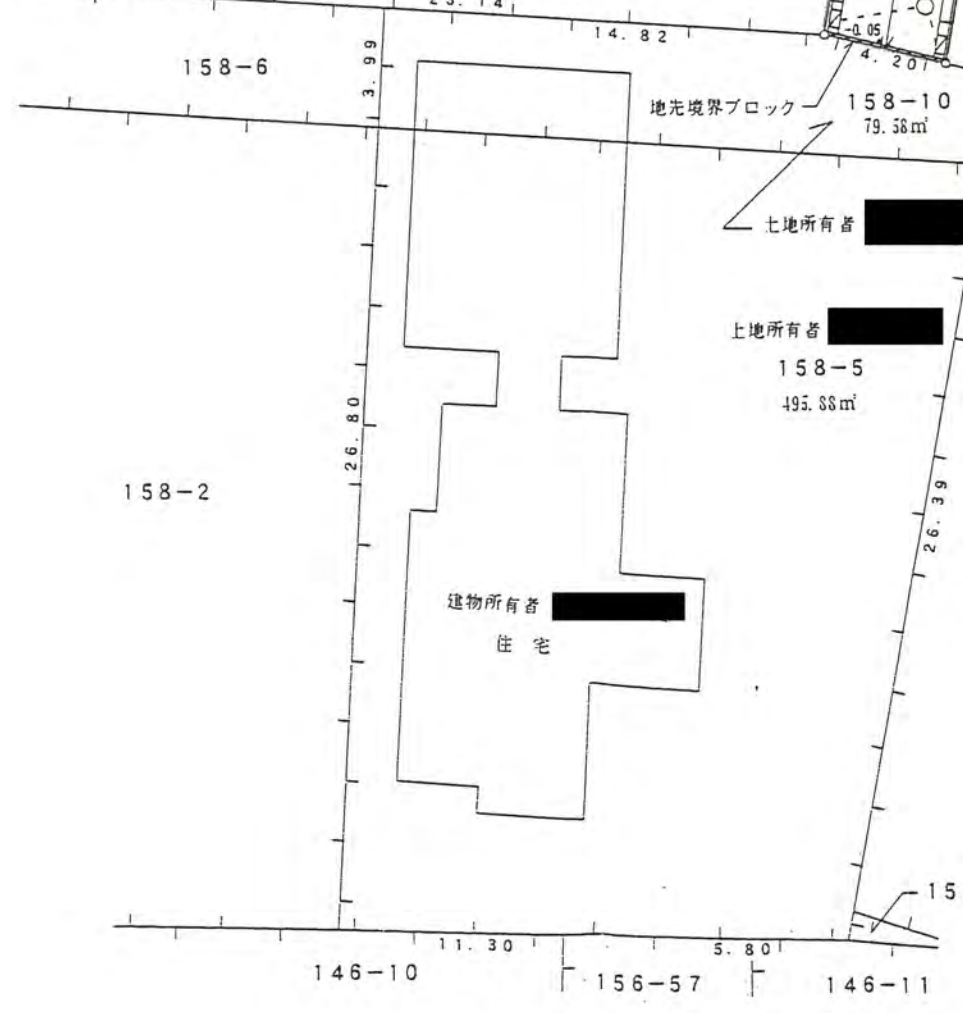
公図の写し S=1:500

23年4月25日第1号
幅員4.20m 延長2199m

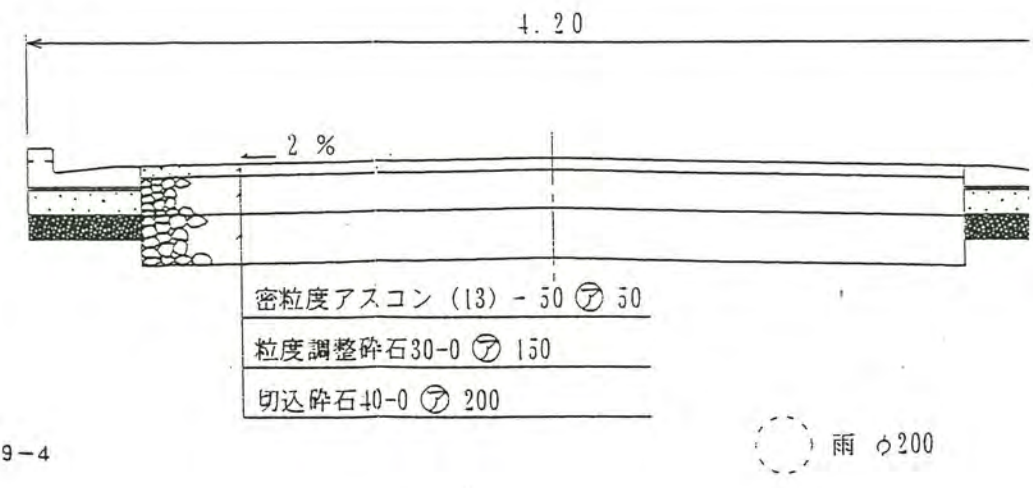
2/2



公図の写し S = 1 : 500



地籍図 S = 1 : 250



道路断面図 S = 1 : 30

雨 φ200