

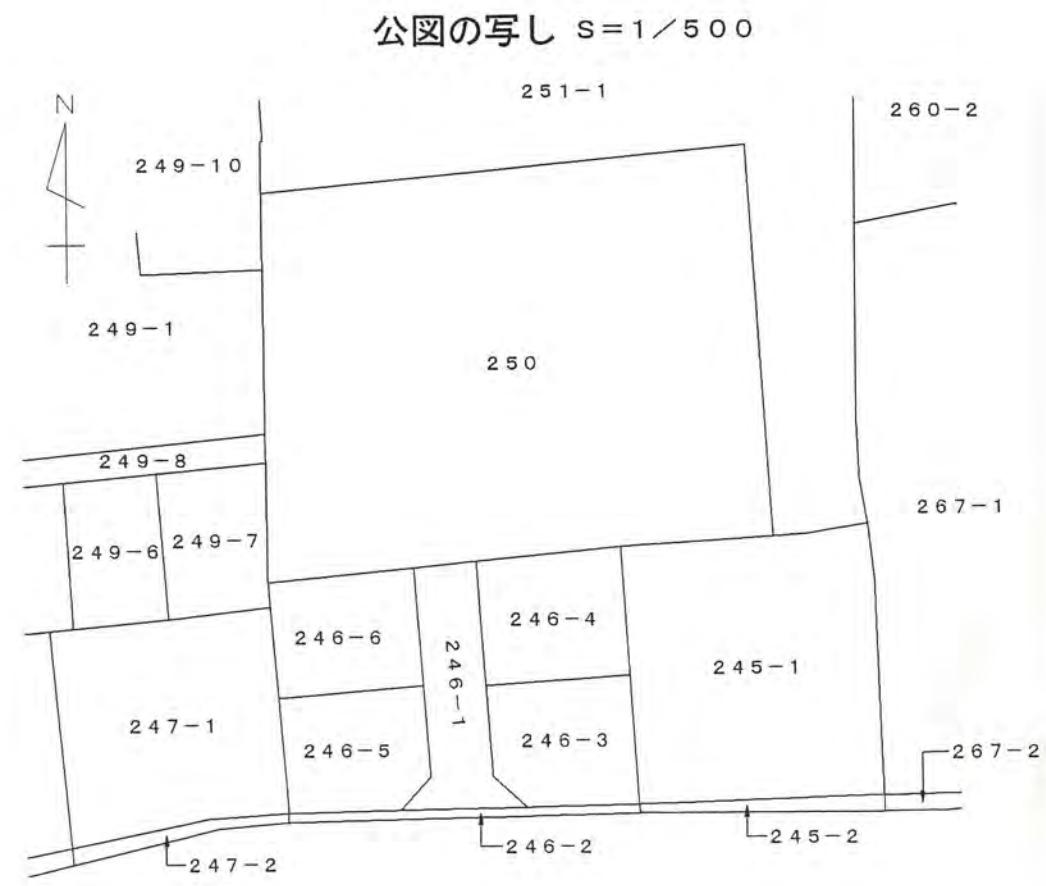
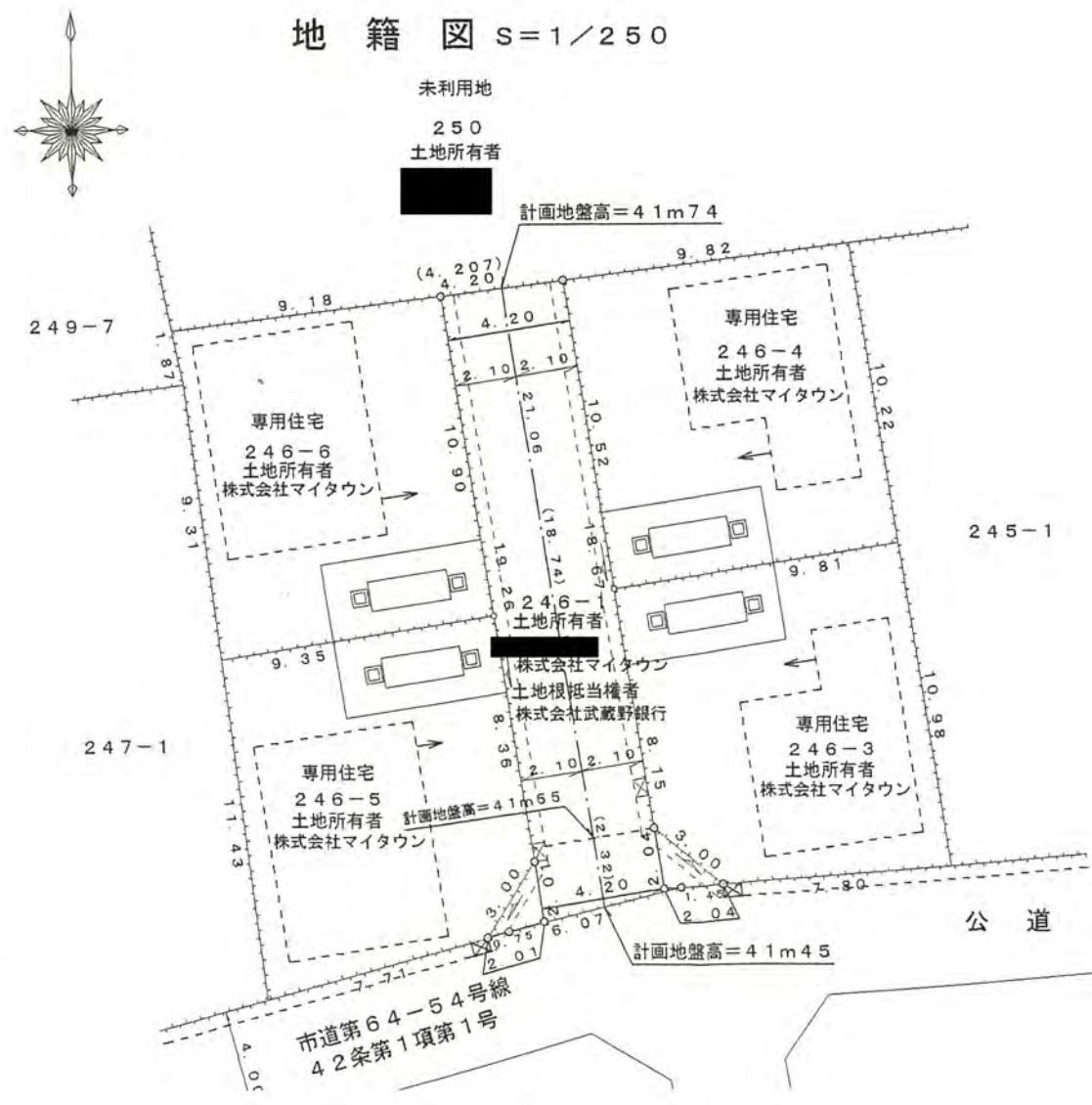
23年 2月 8日 第 2 号  
幅員4.2m 延長21.06

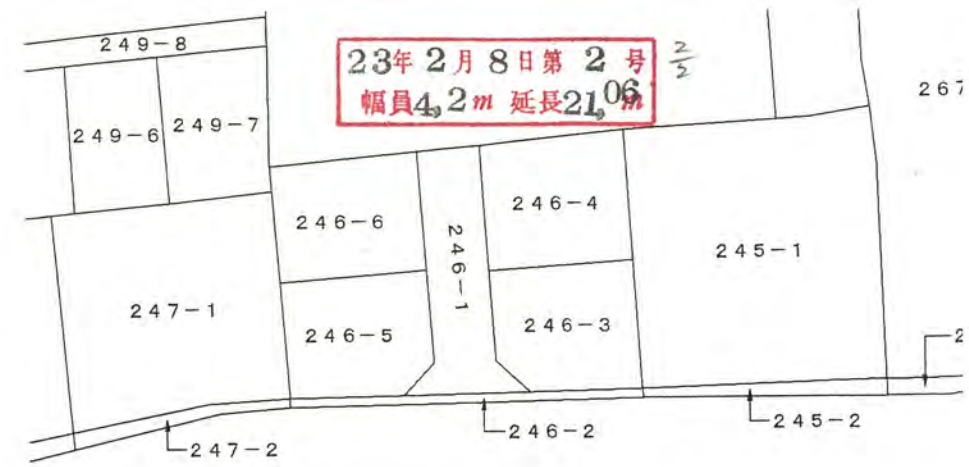
1/2

縮尺	付近見取図	1 / 1000
	地籍図	1 / 250
尺	構造図	1 / 50
	公図の写し	1 / 500

# 道路位置図 (指定・変更・廃止)

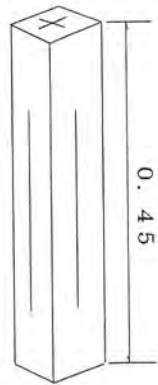
- 申請に係る土地の地番地名 新座市栗原三丁目246番1
- 申請に係る道路の幅員、延長及び面積  
幅員 4.20メートル・延長 21.06メートル・面積 92.64平方メートル
- 利用宅地総面積 406.78平方メートル



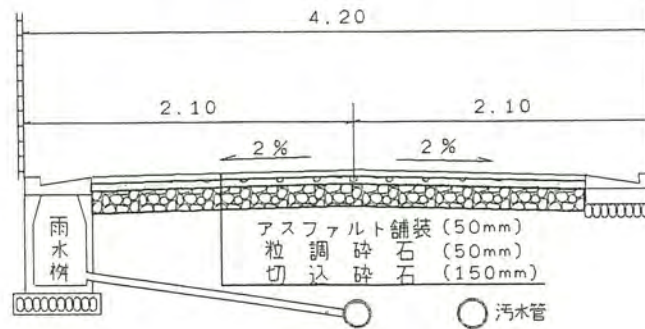


境界石構造図

S=1/10

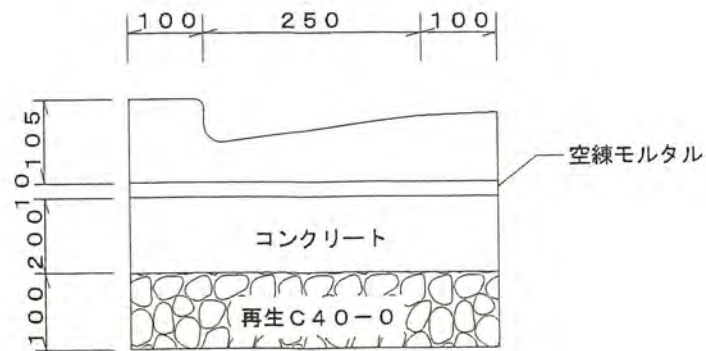
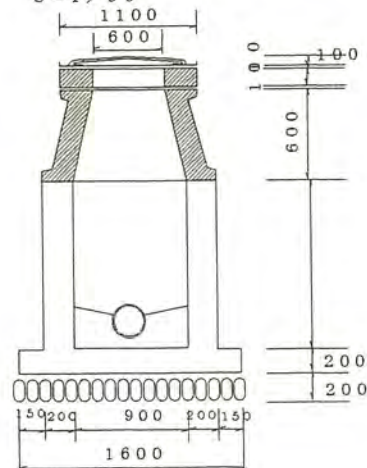


道路標準断面図 S=1/50



円形人孔構造図

S=1/50



鉄筋コンクリートL型側溝構造図 S=1:10