

# 道路位置図

(指定・変更・廃止)

H23年10月28日第 8 号  
幅員4.2m 延長77.48

1、申請に係る土地の地番地名 新座市池田三丁目3286番10, 3286番12, 3287番8

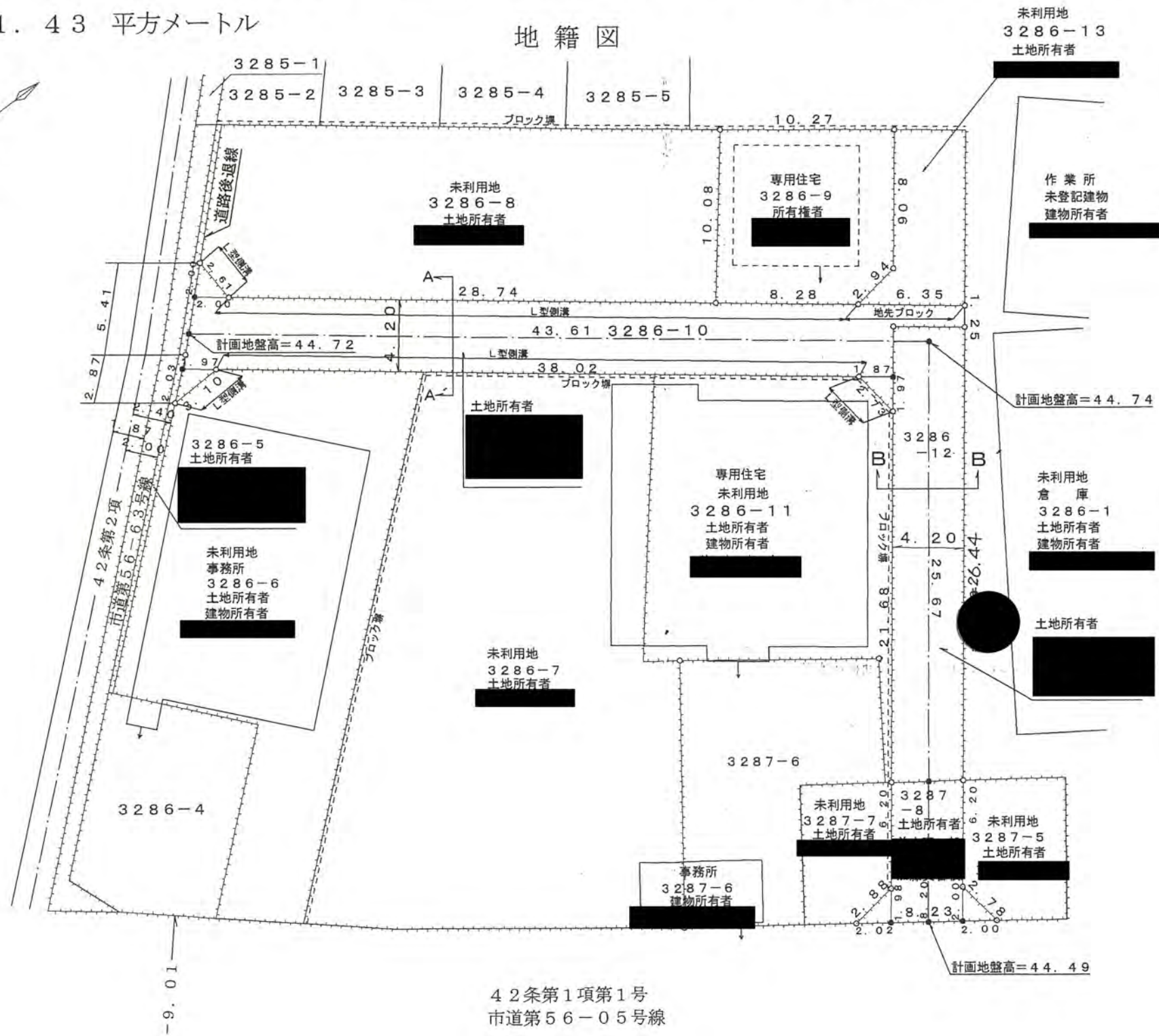
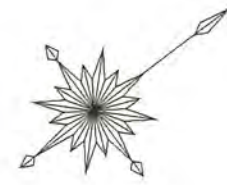
2、申請に係る道路の幅員、延長及び面積

1/4

幅員 4.20 メートル・延長 77.48 メートル・面積 335.13 平方メートル

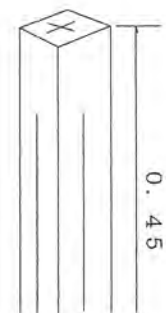
3、利用宅地総面積 101.43 平方メートル

## 地籍図



## 境界石構造図

S = 1 / 10



3282-3

2023年10月28日 第 8 号  
 幅員4.2m 延長774.8 2/4

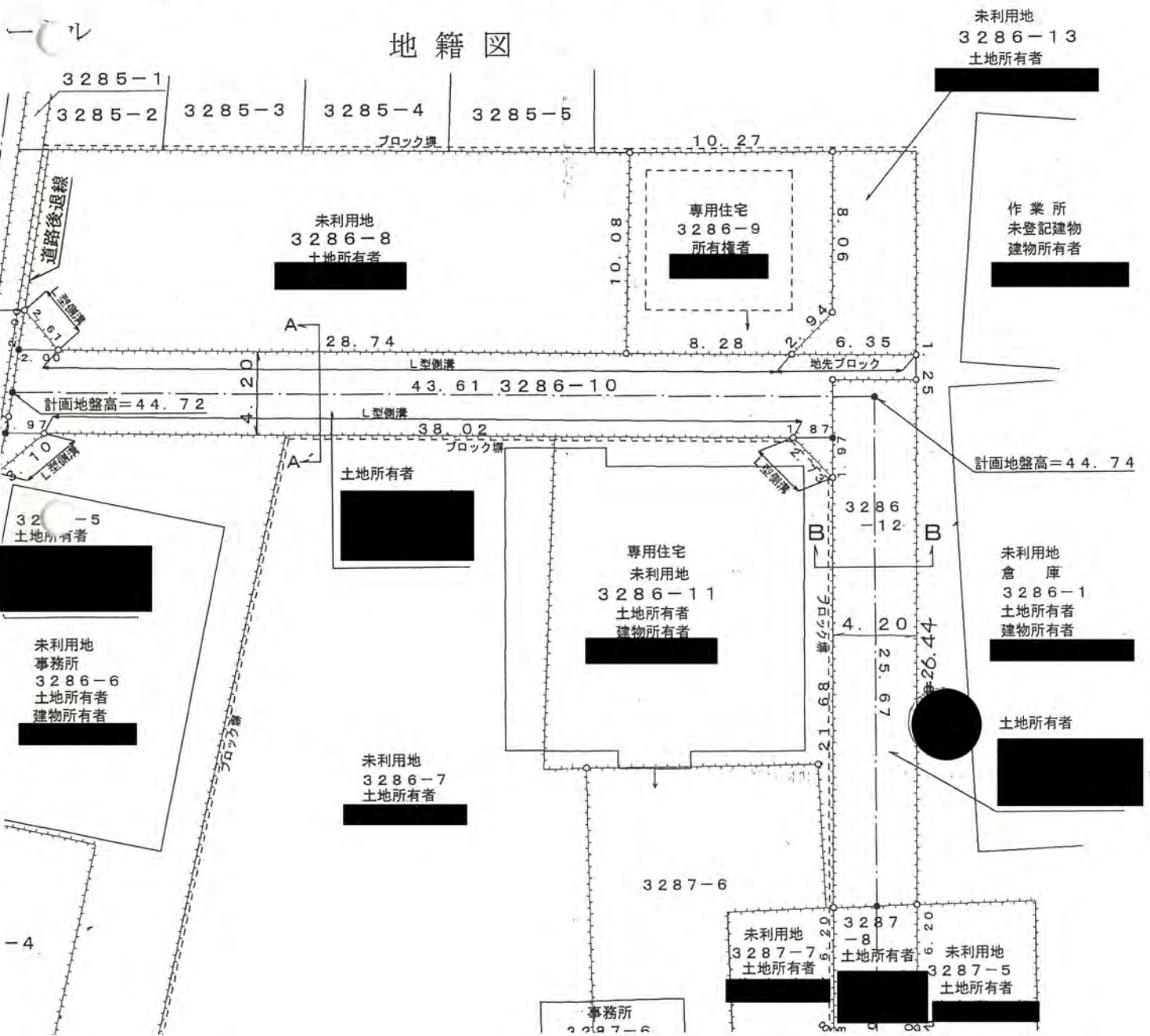
置 図 (指定・変更・廃止)

縮	地 籍 図	1/300
	付 近 見 取 図	1/1000
尺	構 造 図	1/50
	公 図 写	1/500

※  
 告示年月日  
 告示番号

77.48 メートル・面積 335.13 平方メートル

地 籍 図

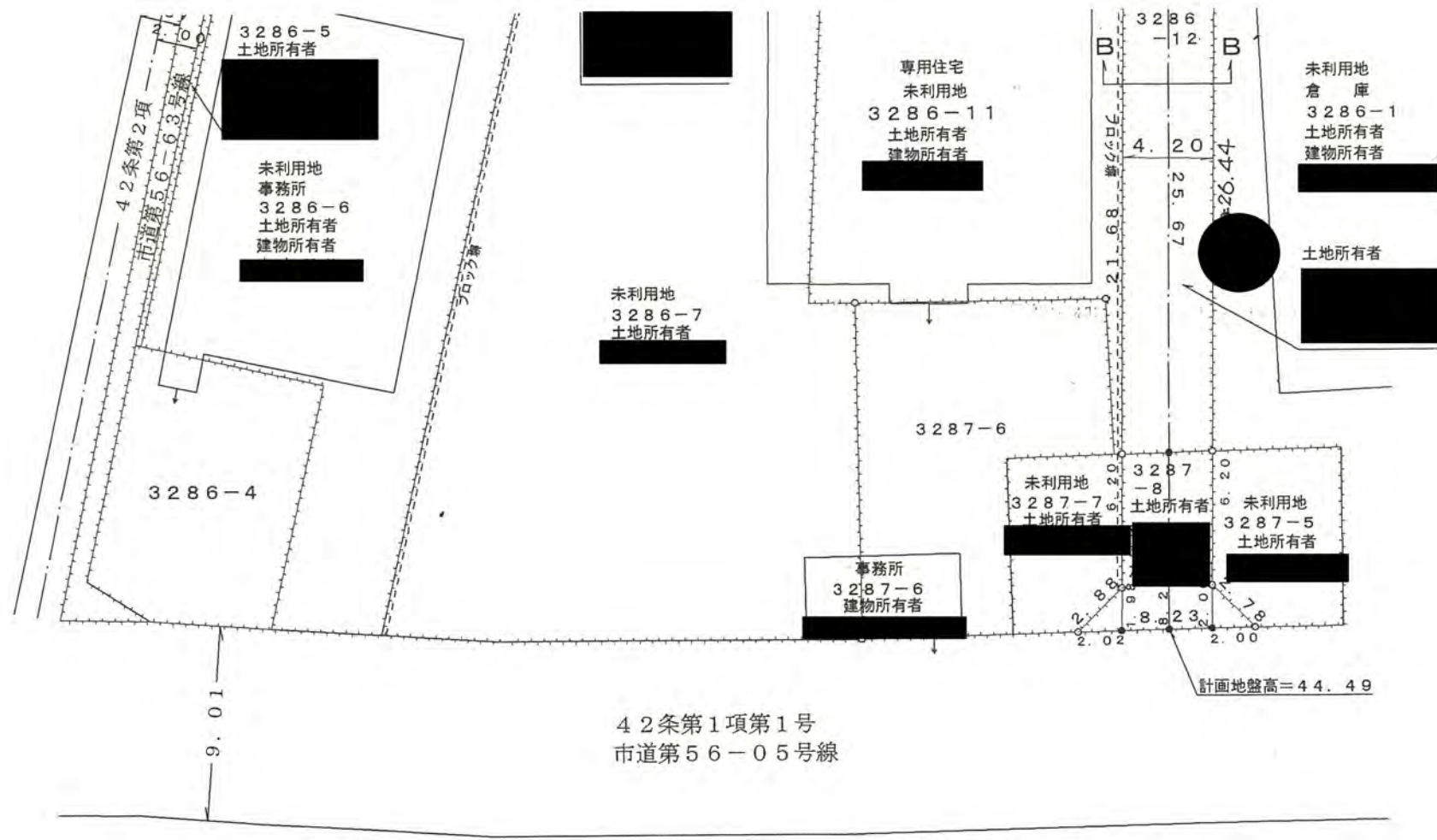


公 図 写

||| 3285-2 | 3285-3 | 3285-4 | 3285-5 |

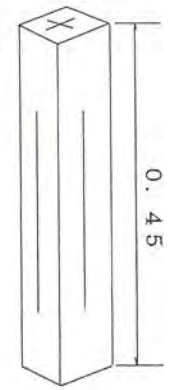
3286-1 |

平成23年10月28日 第8号  
 積員4.2㎡ 延長77.48



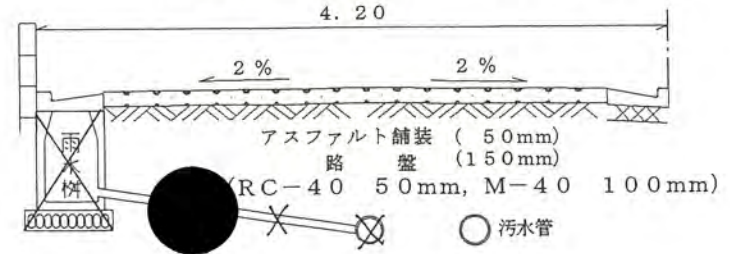
境界石構造図

S = 1/10



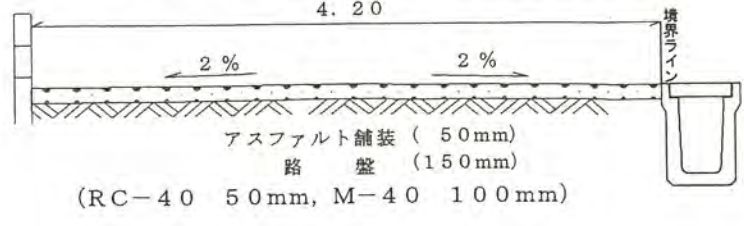
A-A' 道路標準断面図

S = 1/50

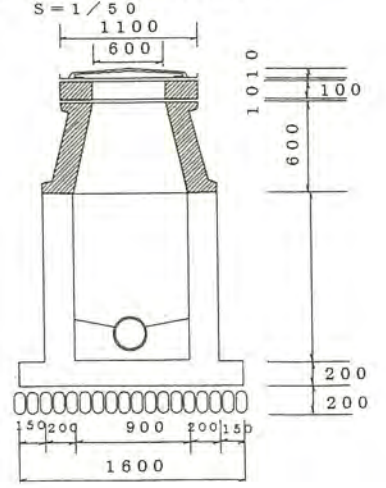


B-B' 道路標準断面図

S = 1/50

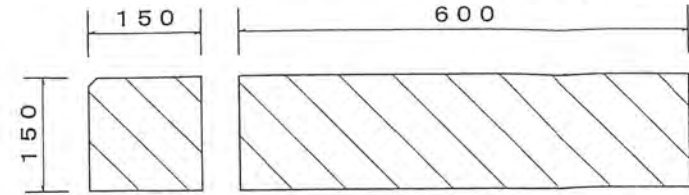


円形人孔構造図



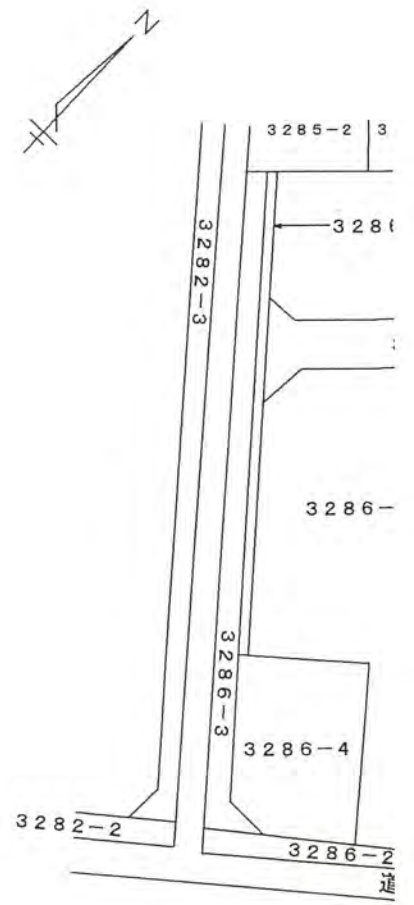
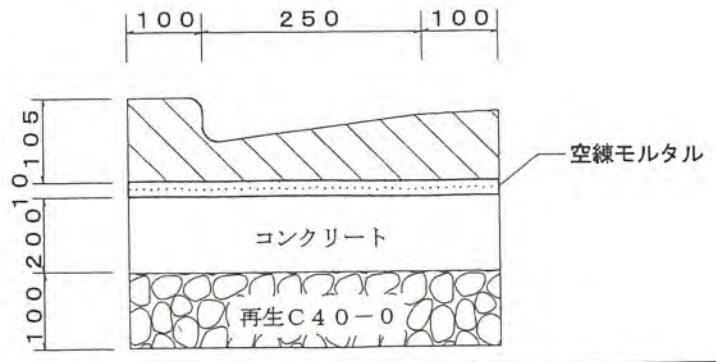
地先境界ブロック構造図

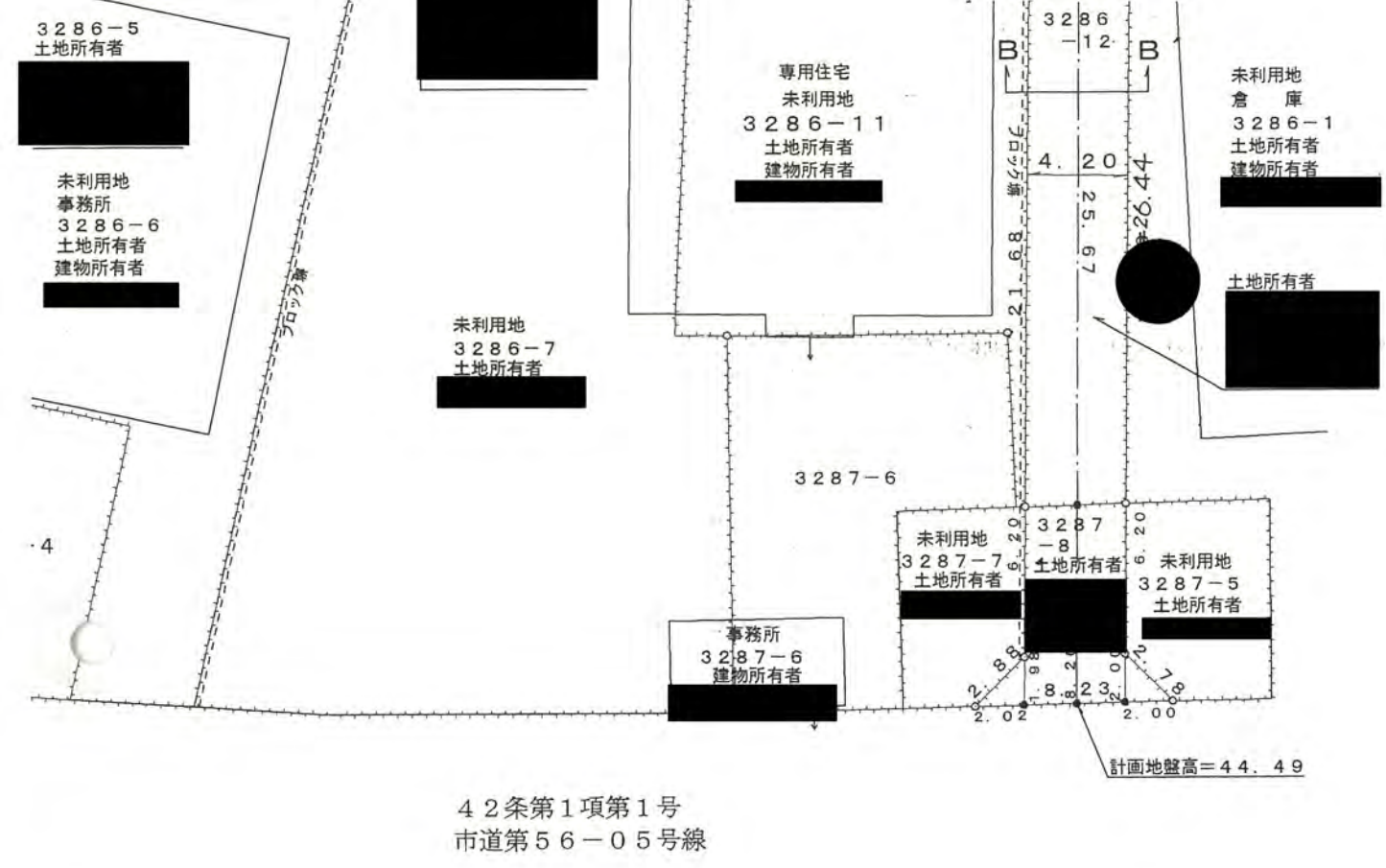
S = 1/10



鉄筋コンクリートL型側溝構造図

S = 1 : 10

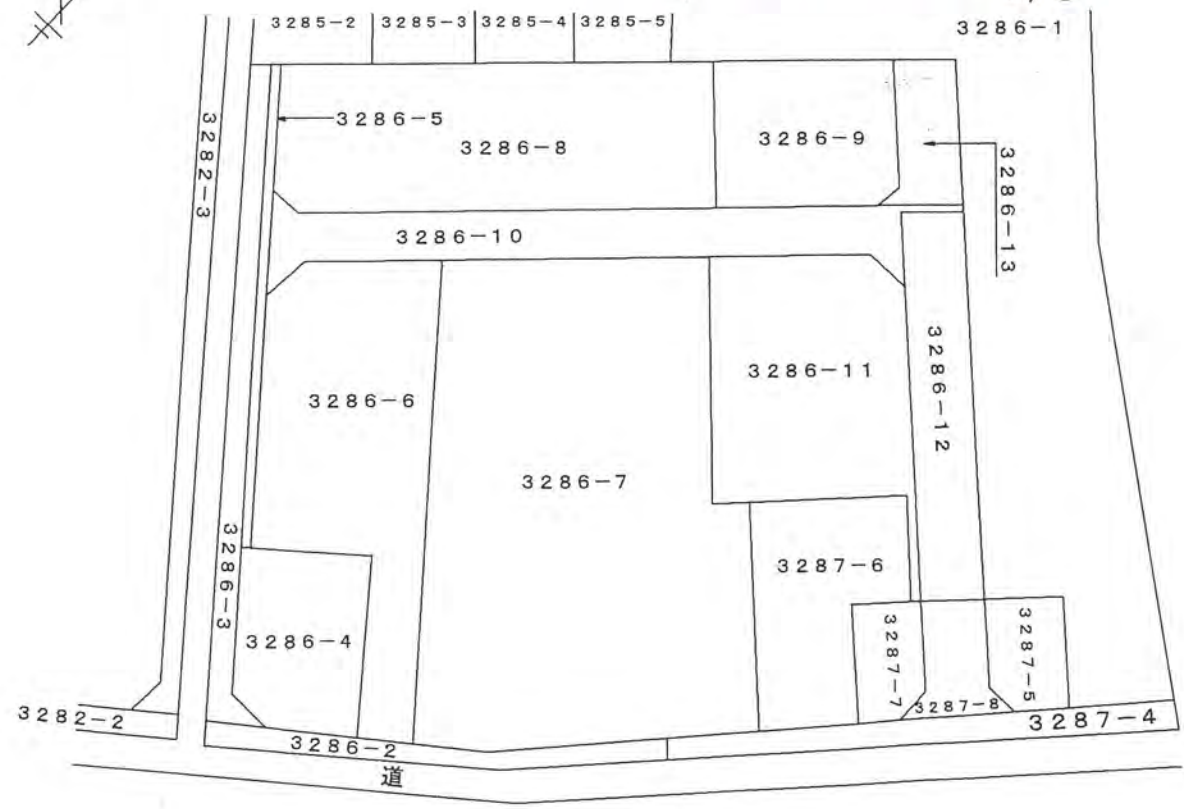
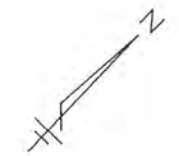




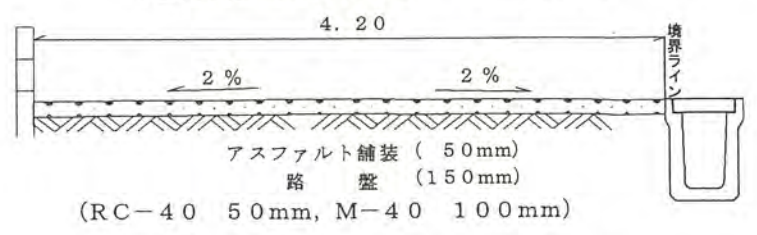
平成23年10月28日第8号  
幅員4.2m 延長77.48

公図写

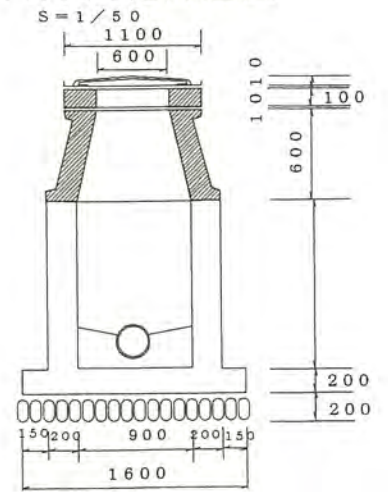
4/4



B-B' 道路標準断面図 S=1/50



円形人孔構造図 S=1/50



地先境界ブロック構造図 S=1/10

