

道路位置指定申請図

24年5月1日第3号
幅員4.0m 延長11.34m
~4.01 1/2

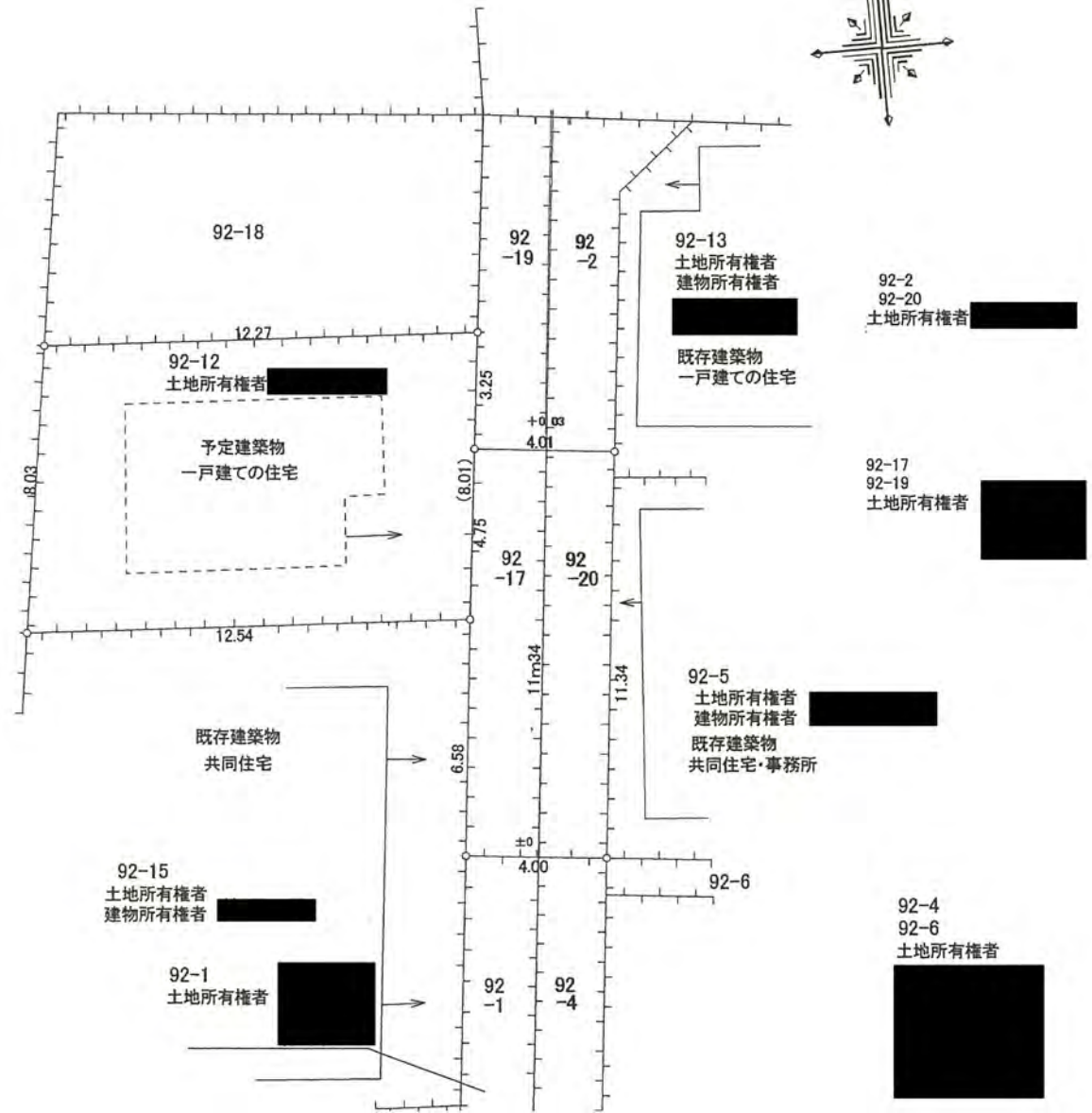
縮尺	地籍図	1/200
	付近見取図	1/1500
公図写	構造図	1/50
	公図写	1/500

道路に係る土地の地名地番 新座市栗原五丁目92番17・92番20

幅員 4.00~4.01メートル・延長 11.34メートル・面積 45.60平方メートル

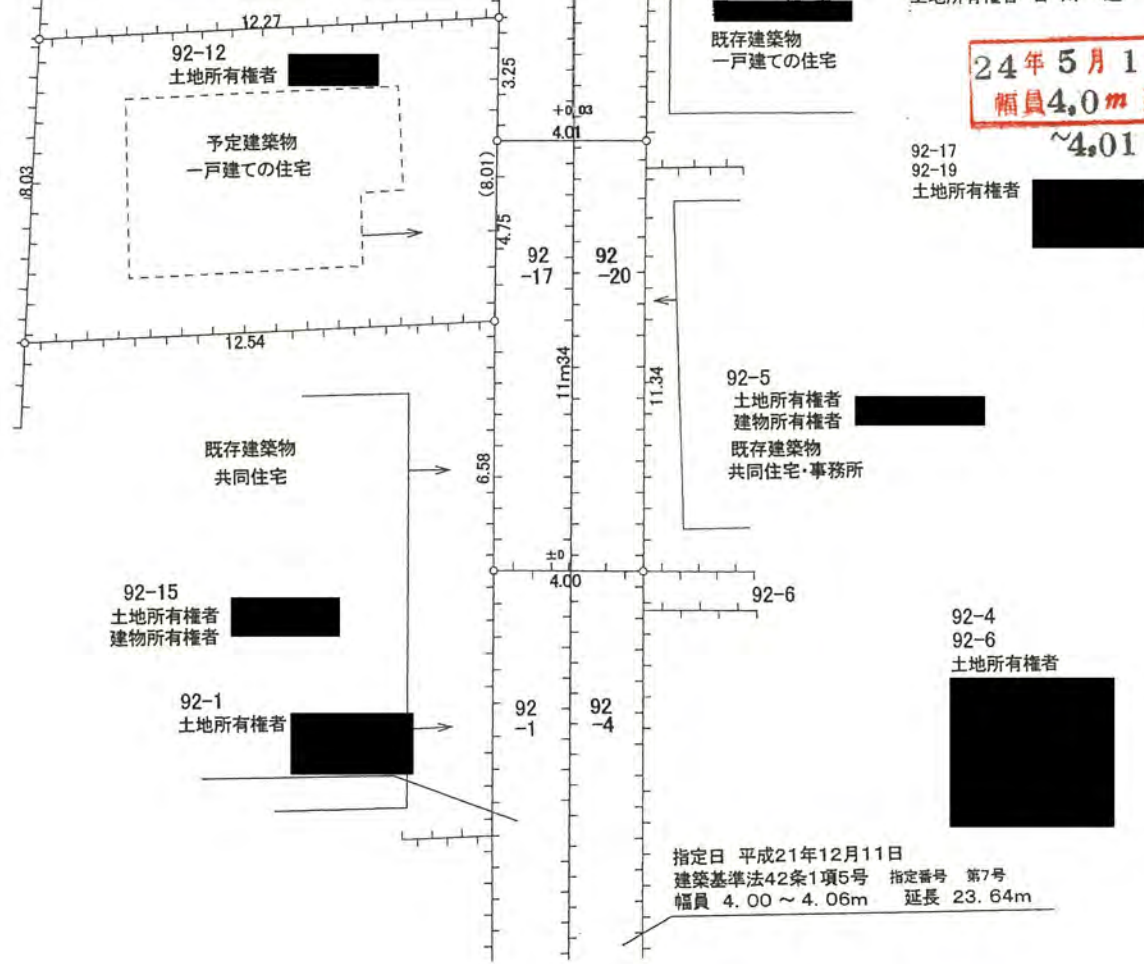
利用宅地総面積 ~~144.82~~^{219.89}平方メートル

地積図 S=1:200



公図写 S=1:500



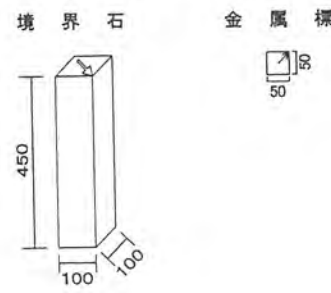


公 図 写 S=1:500

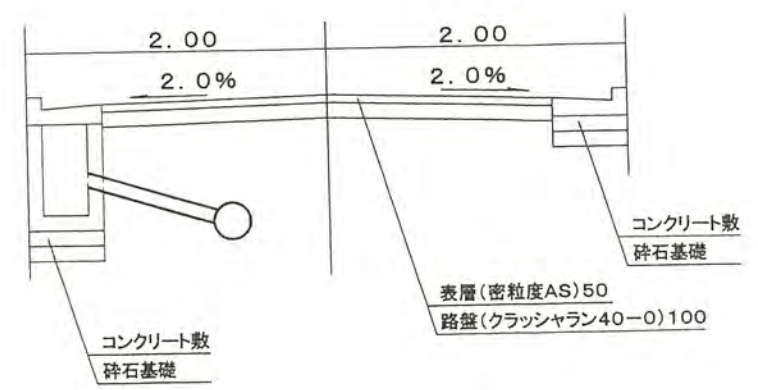


構 造 図

表示杭 S=1:20



道路断面図 S=1:50



東京都東久留米市浅間町三丁目
 行政境 (別公図)