

1、申請に係る土地の地名地番 新座市東北一丁目2194番1の一部

2、申請に係る道路の幅員、延長及び面積

幅員 4.00~6.00メートル・延長

メートル・面積 23.04平方メートル

3、利用宅地総面積

構造図	
尺 公図の写し	1/500

告示番号	第 200
------	-------

指定(変更・廃止)を受けようとする

新座市東北二丁目

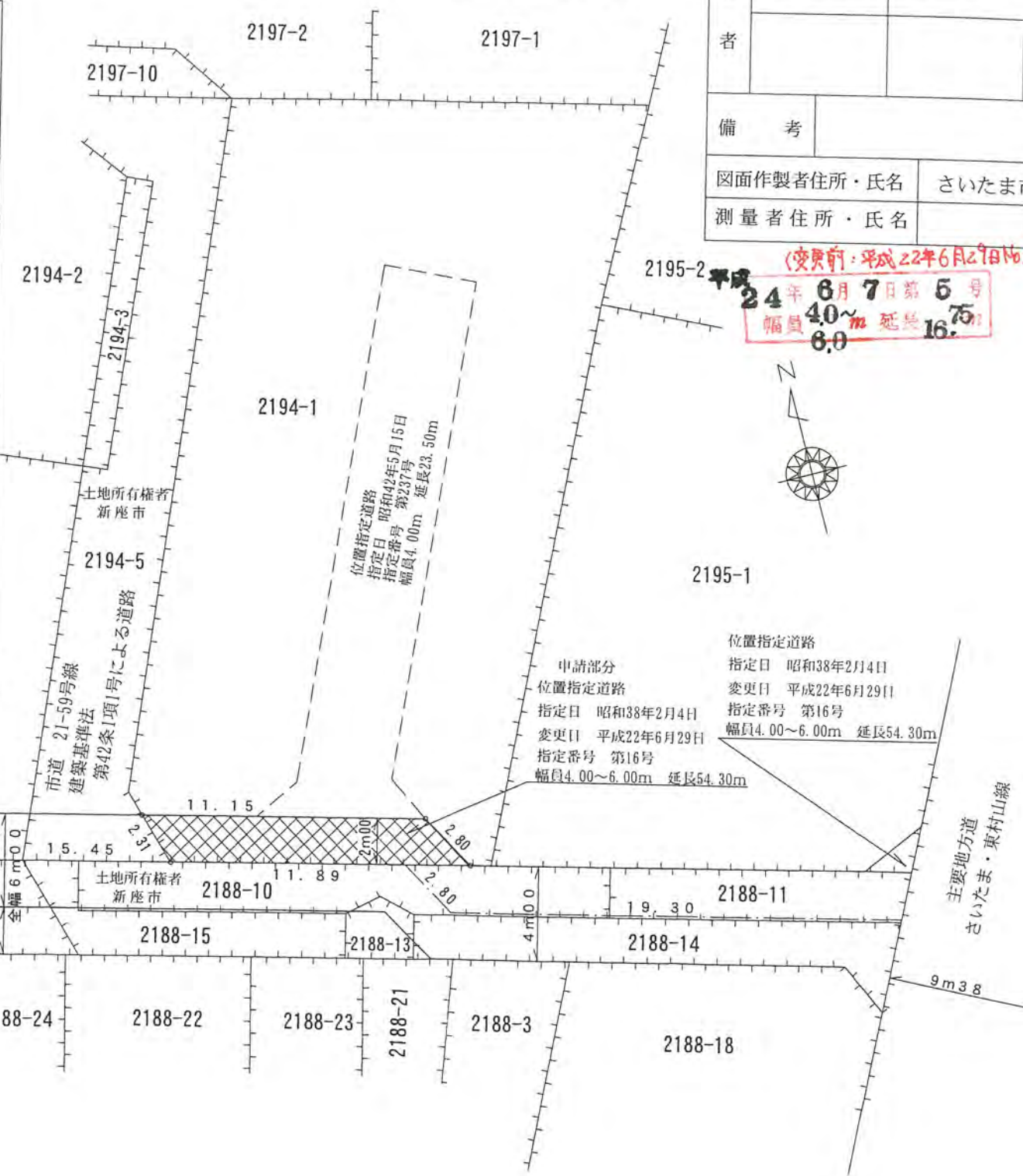
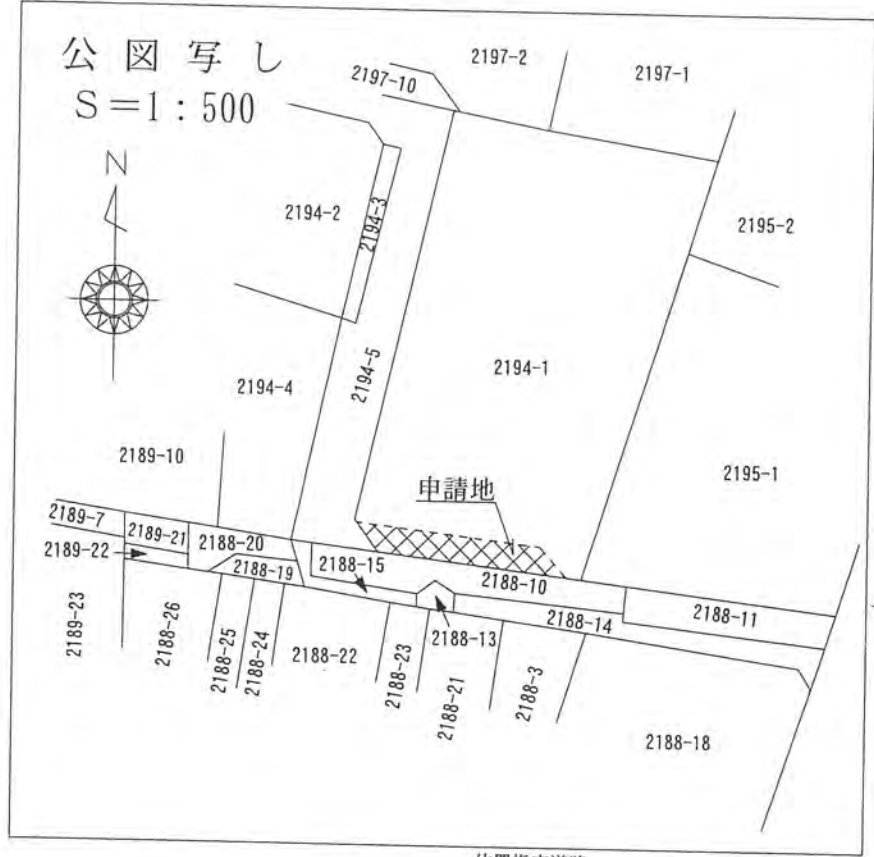
承諾者	権利別	地目面積(m <sup>2</sup> )
	2194番1の土地所有権	宅地 525.28

備考

図面作製者住所・氏名 さいたま市

測量者住所・氏名

地籍図 S=1:250



位置指定道路  
 指定日 昭和38年2月4日  
 変更日 平成22年6月29日  
 指定番号 第16号  
 幅員4.00~6.00m 延長54.30m

申請部分  
 位置指定道路  
 指定日 昭和38年2月4日  
 変更日 平成22年6月29日  
 指定番号 第16号  
 幅員4.00~6.00m 延長54.30m

(変更前:平成22年6月29日)  
 平成24年6月7日 第5号  
 幅員4.00~6.00m 延長16.75m

主要地方道  
 さいたま・東村山線

9m38