

道路位置図 (指定・変更・廃止)

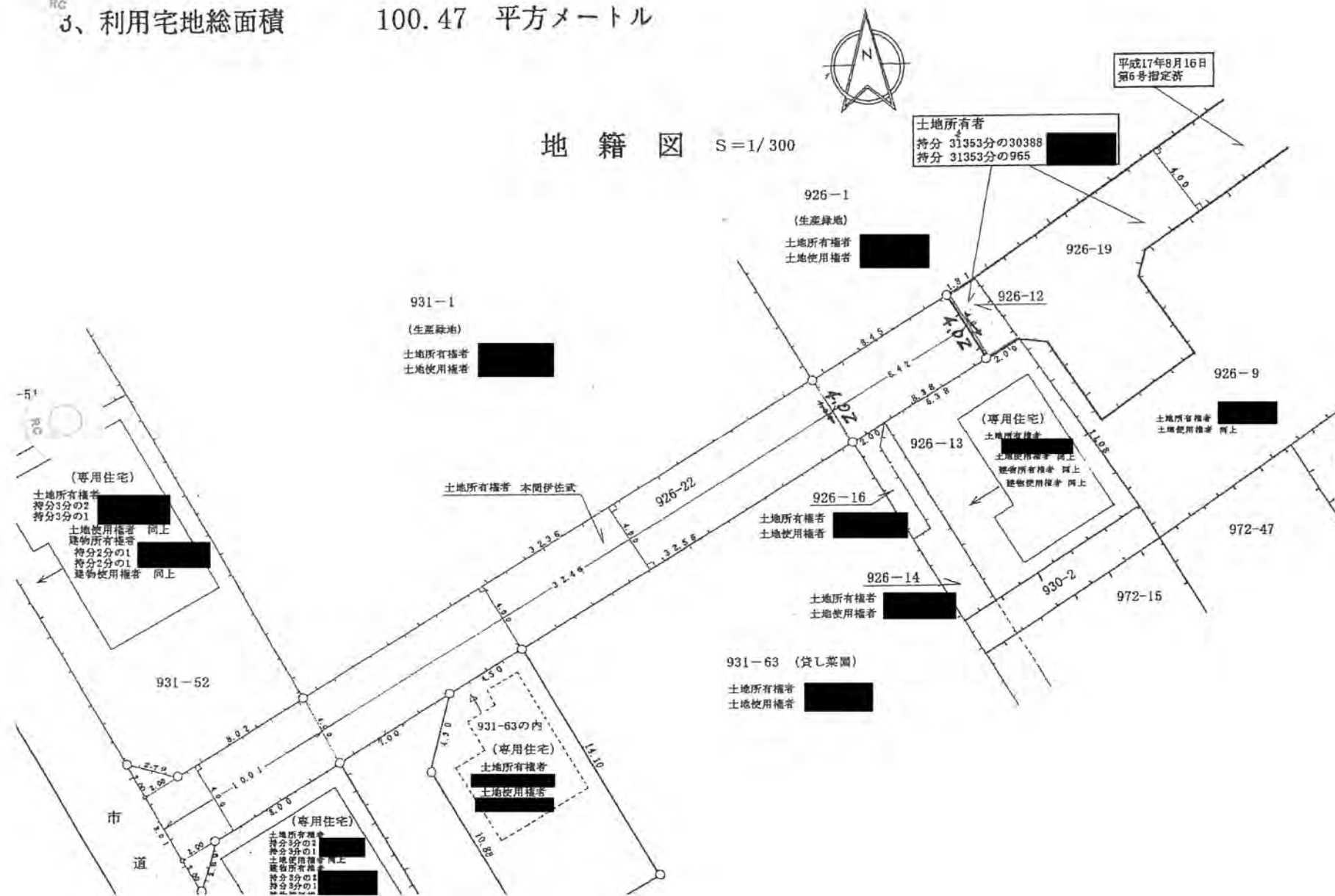
1、申請に係る土地の地名地番 新座市野火止三丁目926番22

2、申請に係る道路の幅員、延長及び面積

幅員 4.00メートル・延長 50.89メートル・面積 207.82平方メートル
~4.02

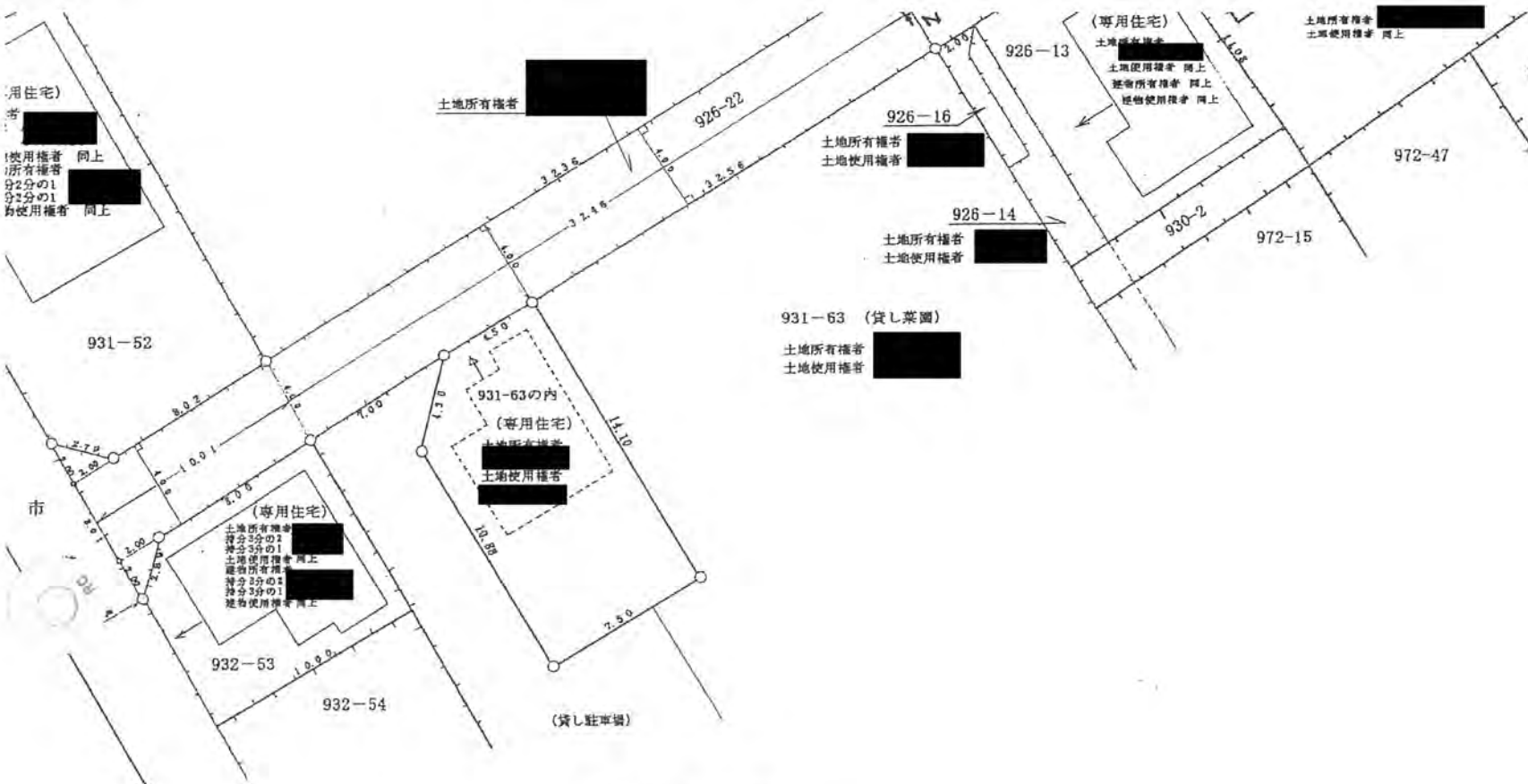
3、利用宅地総面積 100.47平方メートル

縮 尺	付近見取図	S=
	地籍図	S=
	構造図	S=
	公図の写し	S=



地形図 S=1/500

24年9月13日第8号
幅員400m 延長5039m
402 2/2



地形図 S=1/500



横断面図 S=1/30

