

道路位置図 (指定・変更・廃止)

尺	公図の写し	30
		500

25年5月31日第2号
幅員4.0m 延長29.38m 1/2

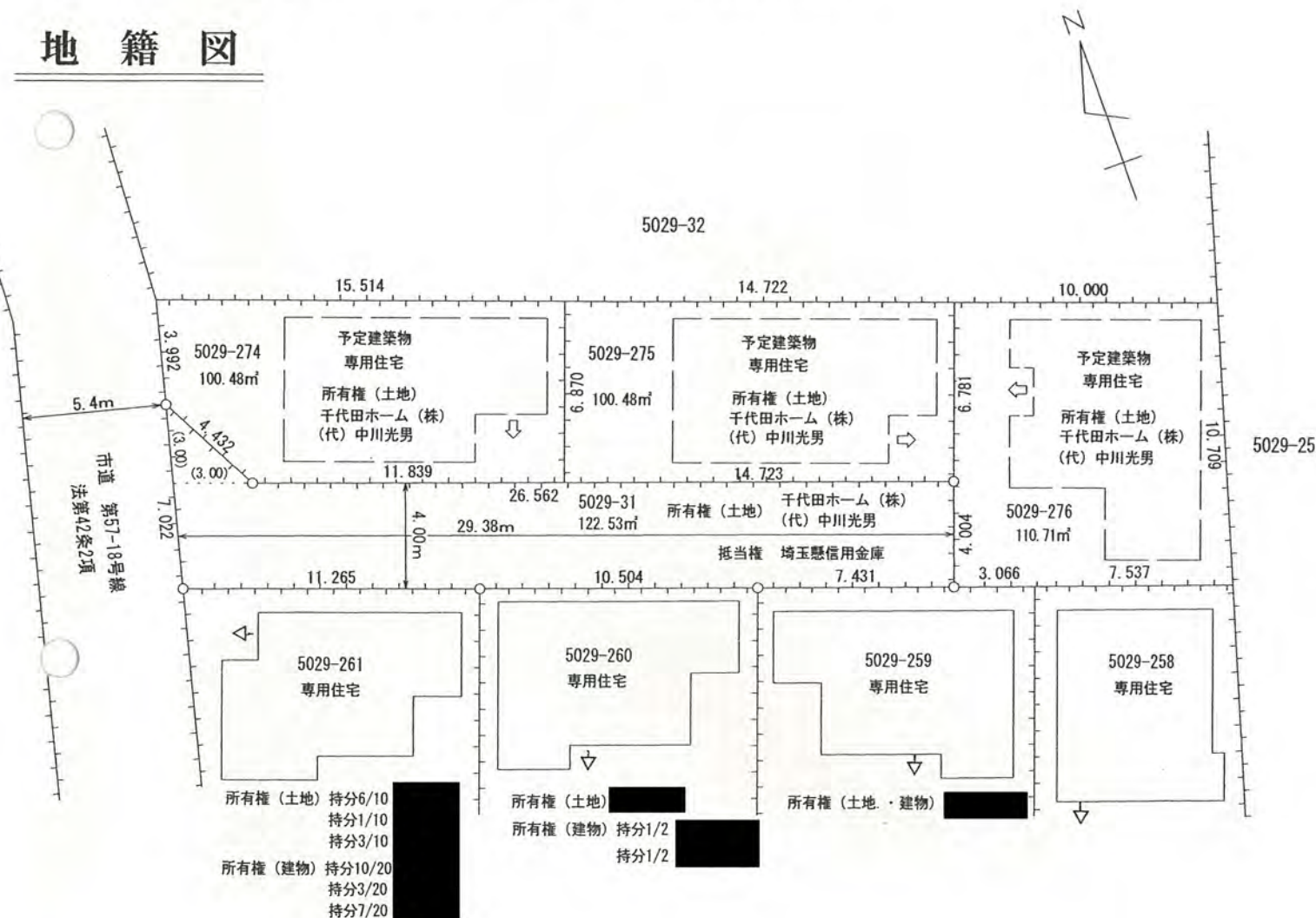
1、申請に係る土地の地名地番 新座市栄三丁目5029番31

2、申請に係る道路の幅員、延長及び面積

幅員 4.00メートル・延長 29.38メートル・面積 122.53平方メートル

3、利用宅地総面積 311.67平方メートル

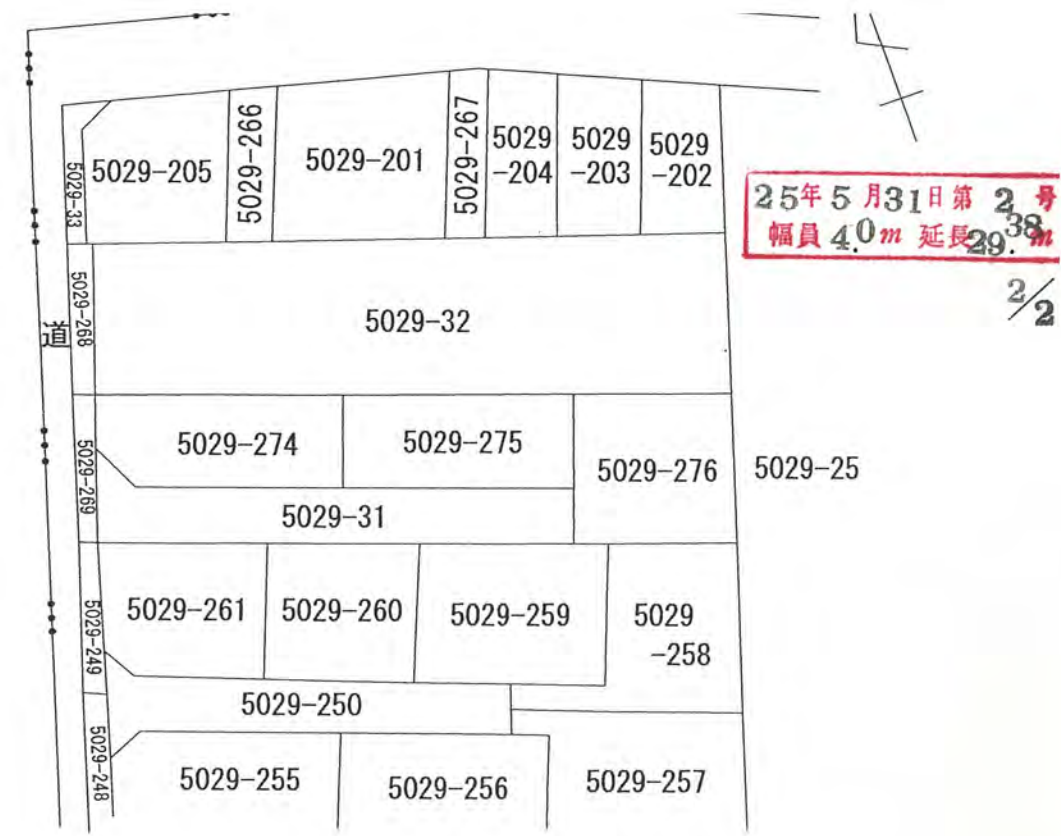
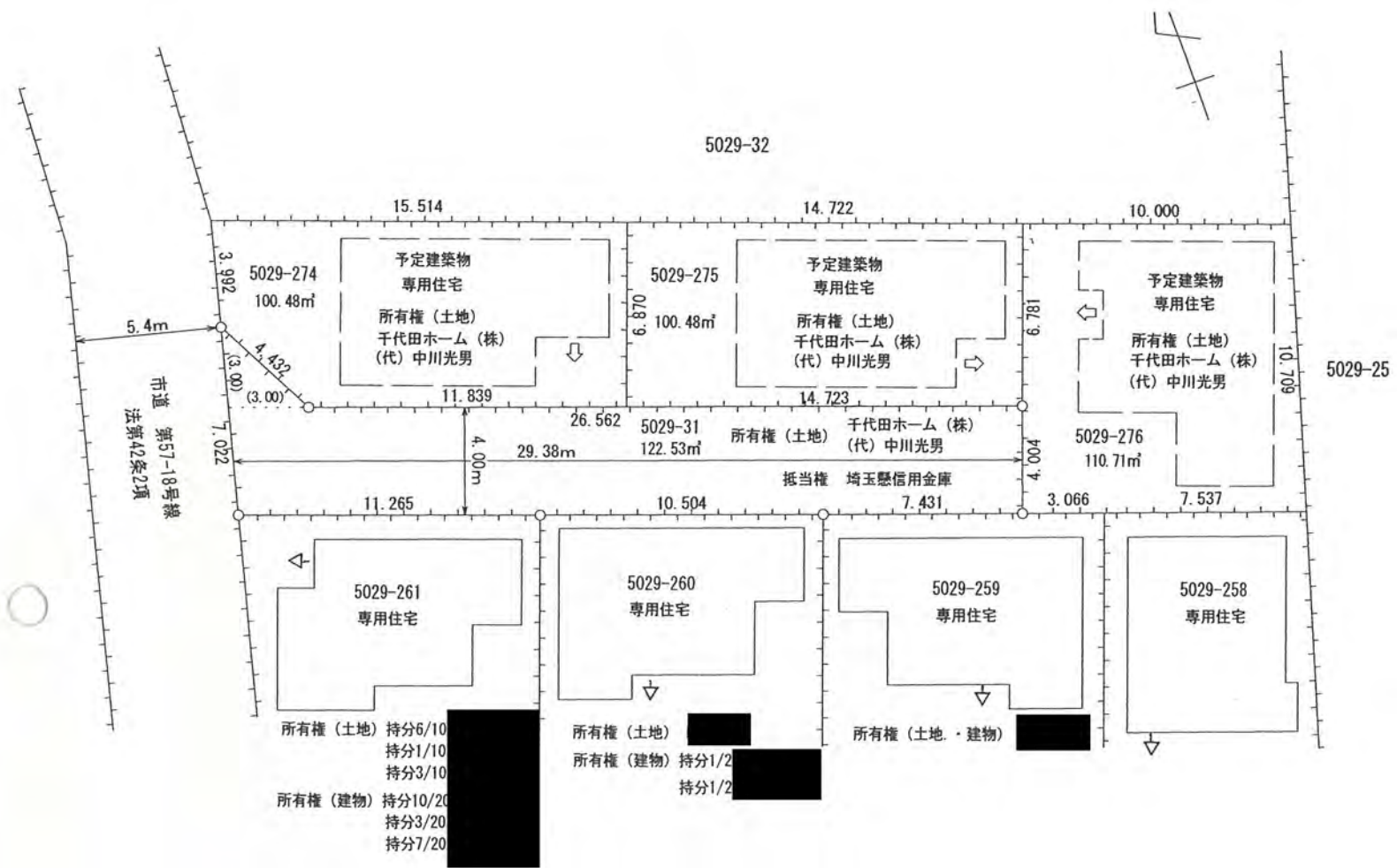
地籍図



公図の写し



道路構造図



道路構造図

