

規則第11条、第12条関係



縮尺	付近見取図	S=1/1500
	地籍図	S=1/300
	構造図	図示
	公図の写し	S=1/500

道路位置図 (指定・変更・廃止)

1、申請に係る土地の地名地番

新座市片山一丁目2675番5

2、申請に係る道路の幅員、延長及び面積

幅員 4.00メートル・延長 36.25メートル・面積 223.81平方メートル・転回広場 2ヶ所

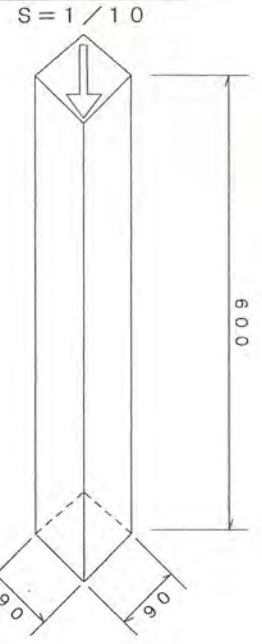
利用宅地総面積 ~~1474.24~~ 1250.43 平方メートル

、付近見取図、地籍図、構造図（境界杭を含む。）及び公図の写し

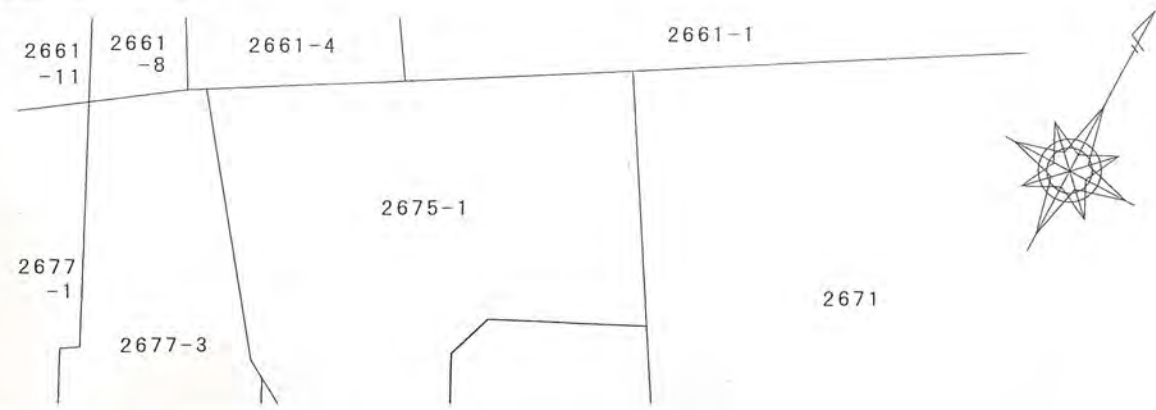
地籍図



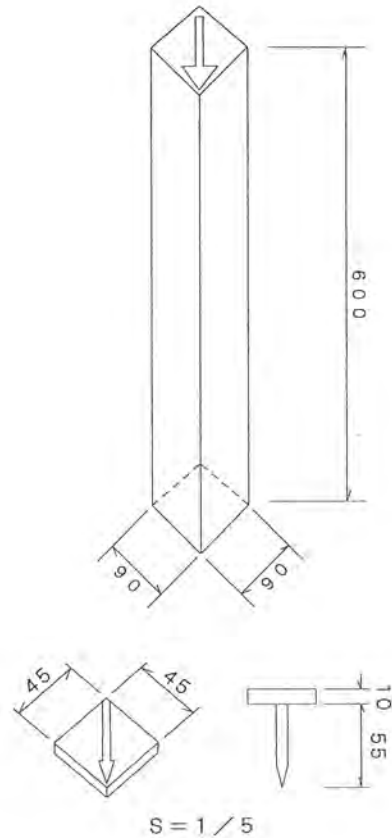
境界杭断面図



公図の写し



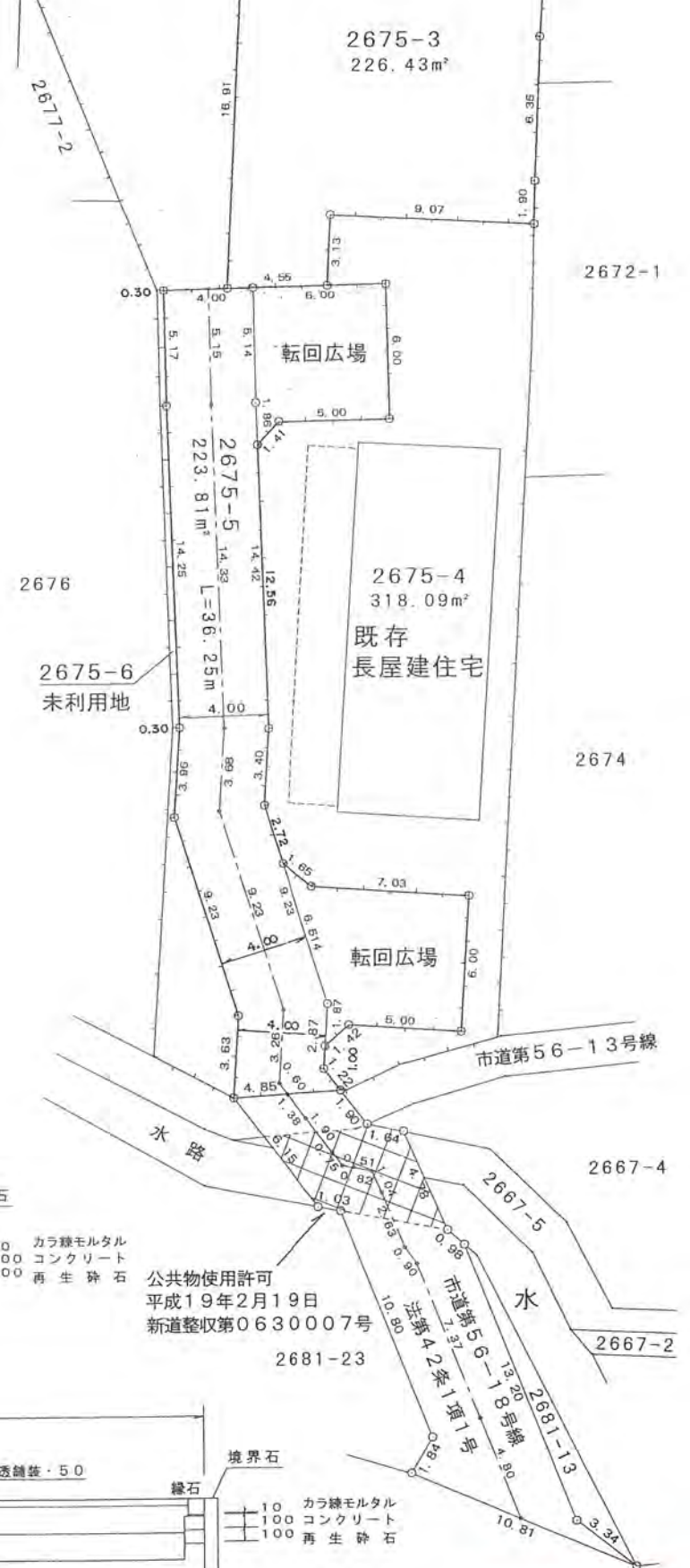
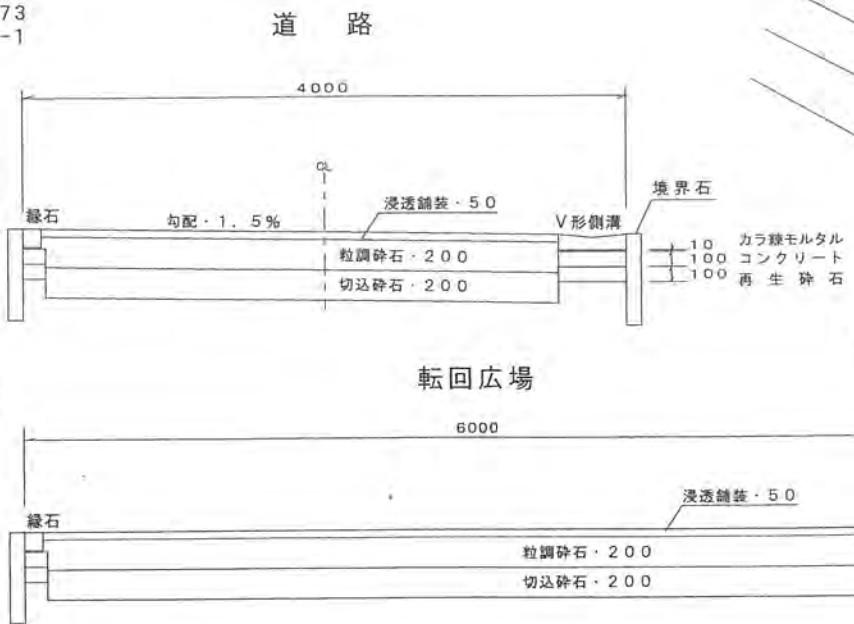
公図の写し



S = 1 / 5

構造図

S = 1 / 50



公共物使用許可
平成19年2月19日
新道整収第0630007号