

縮尺	付近見取図	1/1500
	地籍図	1/250
尺	構造図	1/50
	公図の写し	1/500

道路位置図 (指定・変更・廃止)

1、申請に係る土地の地名地番 新座市野寺二丁目736番1

2、申請に係る道路の幅員、延長及び面積

幅員 4.20メートル・延長 11.61メートル・面積 48.78平方メートル

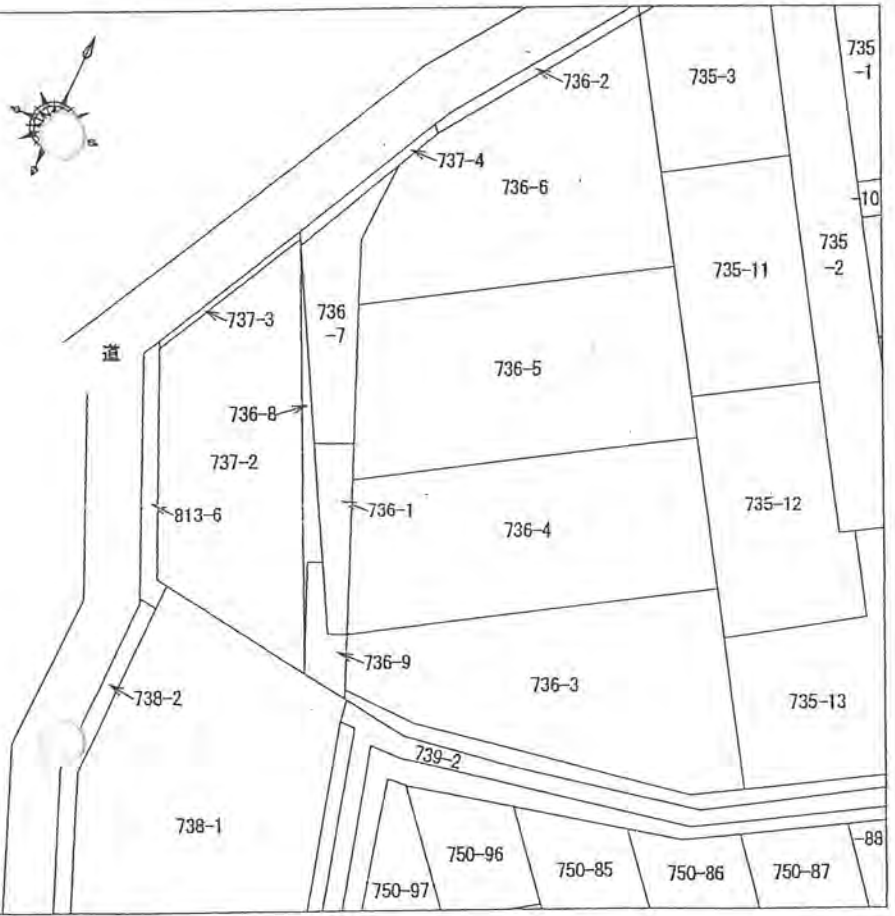
3、利用宅地総面積 278.50平方メートル



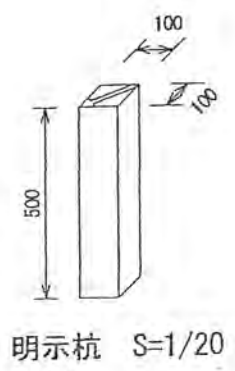
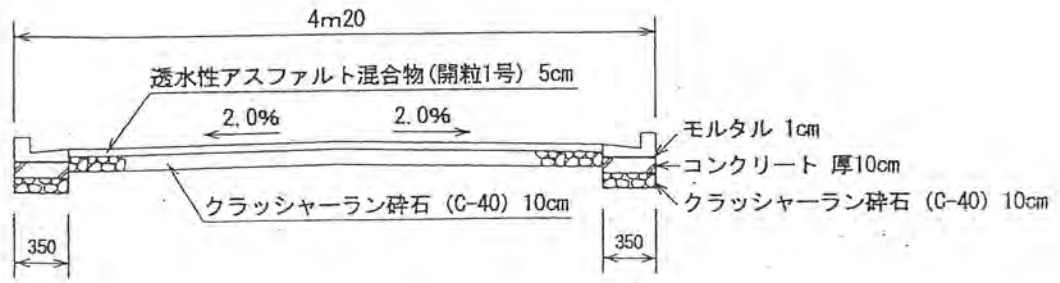


平成26年4月4日第1号2
幅員4.20m 延長1.61m

公 図 写 S=1/500



構 造 図 S=1/50



市道第72-25号線

位置指定道路(既存)
指定年月日 平成9年2月20日
指定番号 第13号
幅員4.20m 延長13.99m



水路