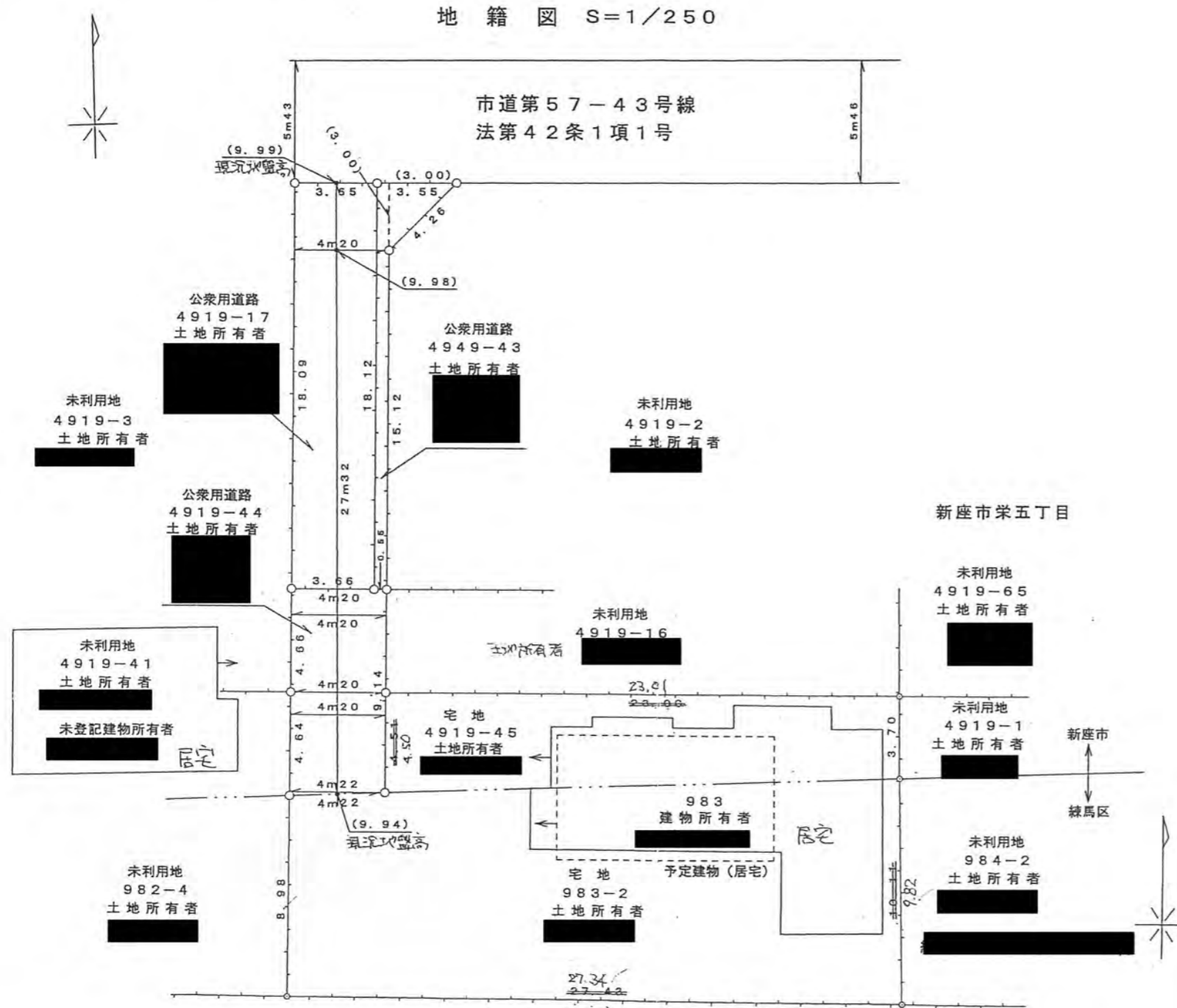


道路位置図 (指定・変更・廃止)

縮尺	地籍図	1/250
	付近見取図	1/1000
	構造図	1/10, 1/50
	公図写	1/500

- 1、申請に係る土地の地番地名 新座市栄五丁目 4919番17・4919番43・4919番44
- 2、申請に係る道路の幅員、延長及び面積
幅員 4.20メートル・延長 27.32メートル・面積 119.26平方メートル
- 3、利用宅地総面積 352.11平方メートル

26年9月26日第2号
幅員4.20m 延長27.32m

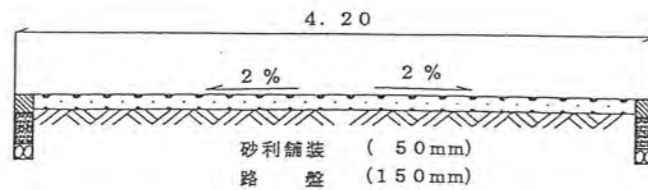


新座市栄五丁目

新座市
練馬区

区立大泉公園

道路標準断面図 S=1/50



公図写 S=1/500

