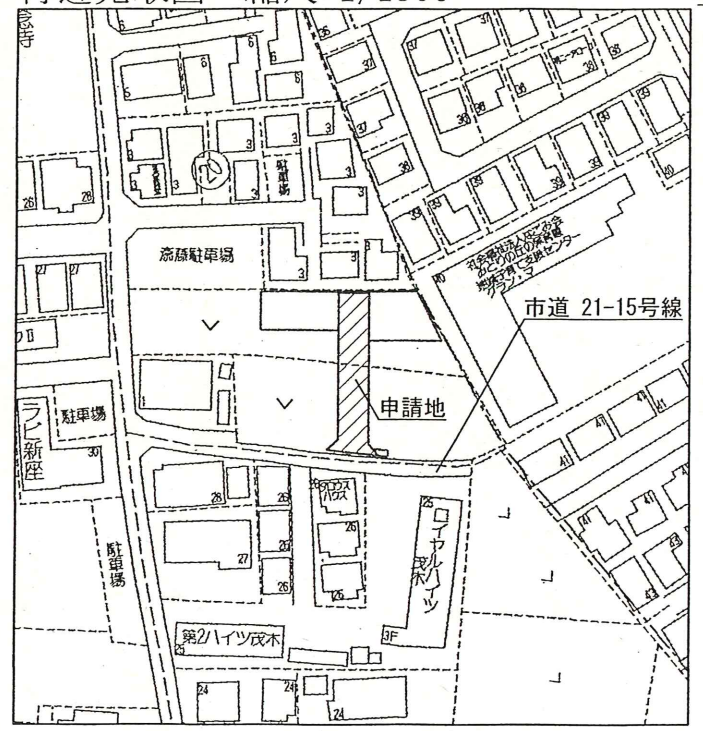


規則第11条、第12条関係  
道路位置図(指定・変更・廃止)

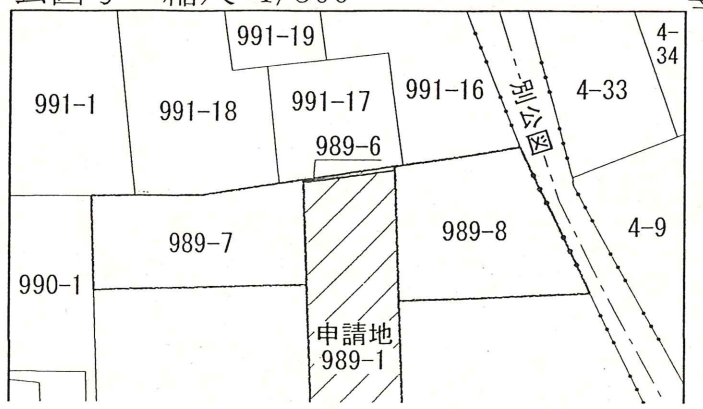
- 1 申請に係る土地の地名地番  
新座市大和田一丁目989番1
- 2 申請に係る道路の幅員・延長及び面積  
幅員 6.00メートル・延長 31.47メートル  
面積 193.55 平方メートル
- 3 利用宅地総面積 237.30 平方メートル

縮尺	付近見取図	1/1500
	地籍図	1/200
尺	構造図	1/5, 10, 30
	公図写	1/500

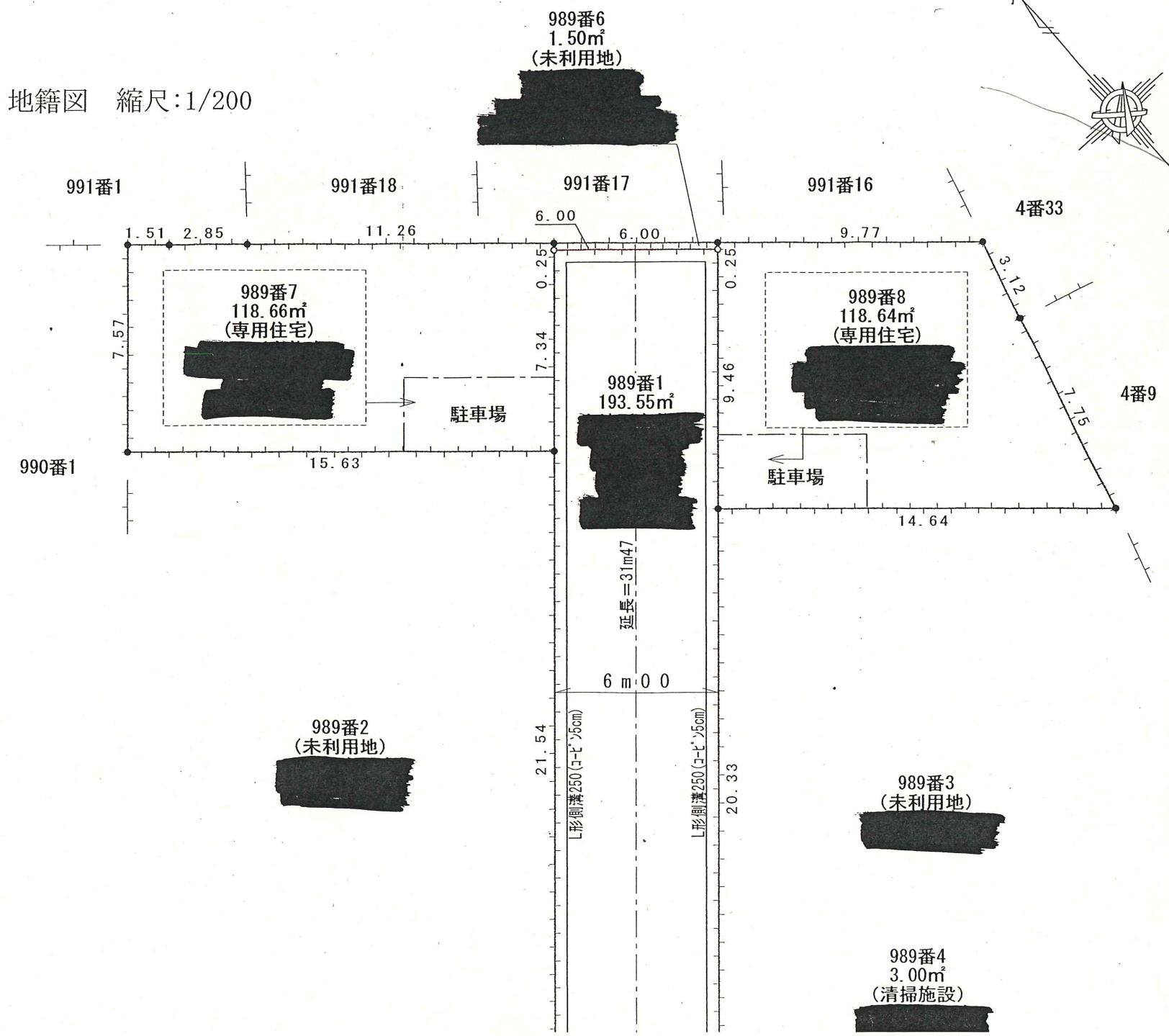
付近見取図 縮尺:1/1500

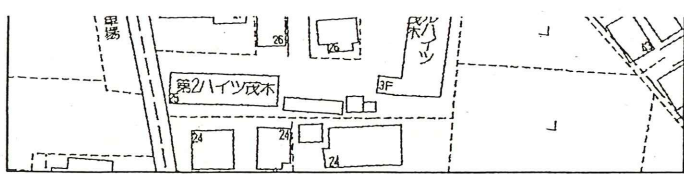


公図写 縮尺:1/500



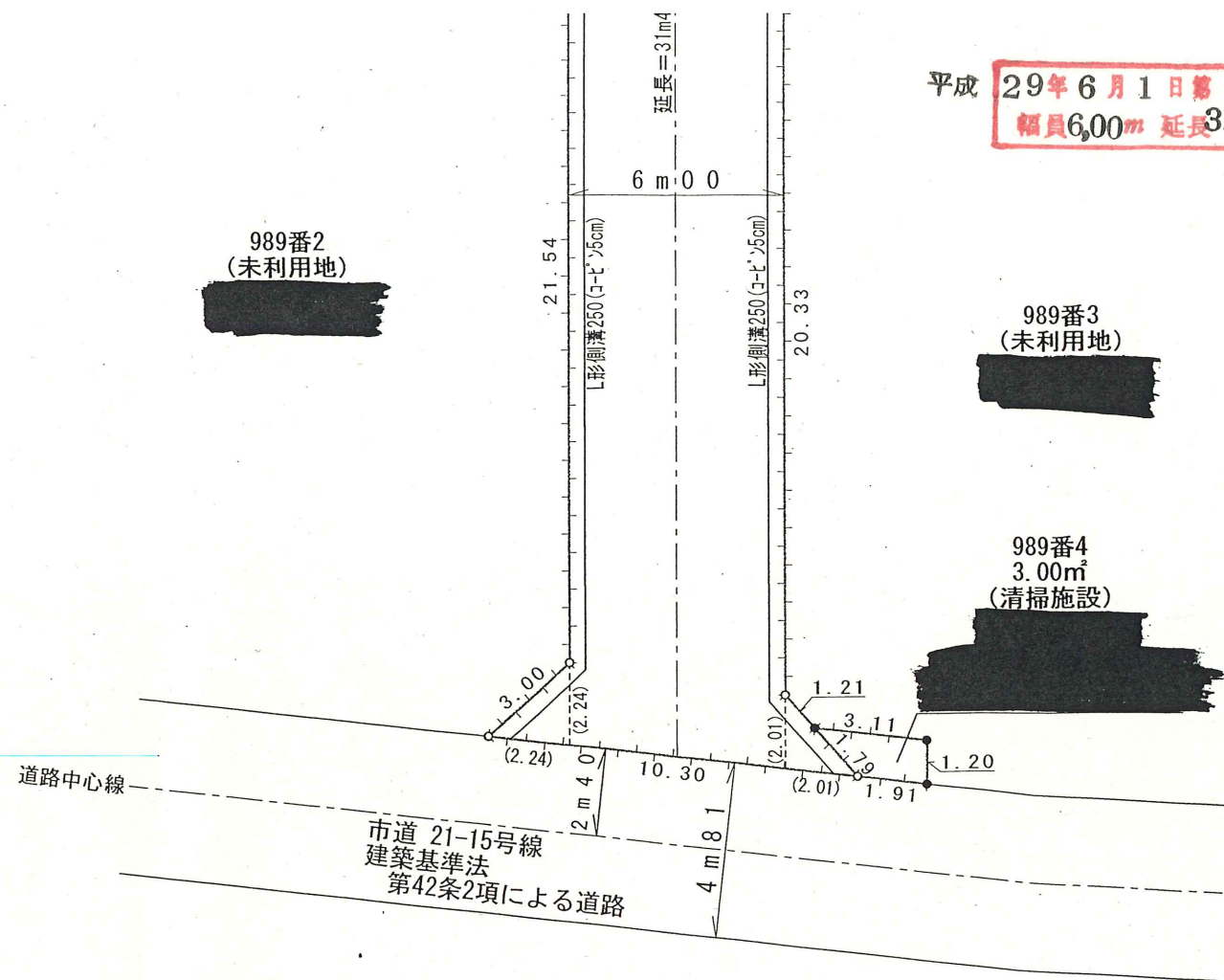
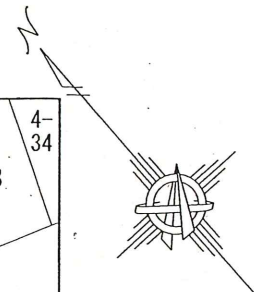
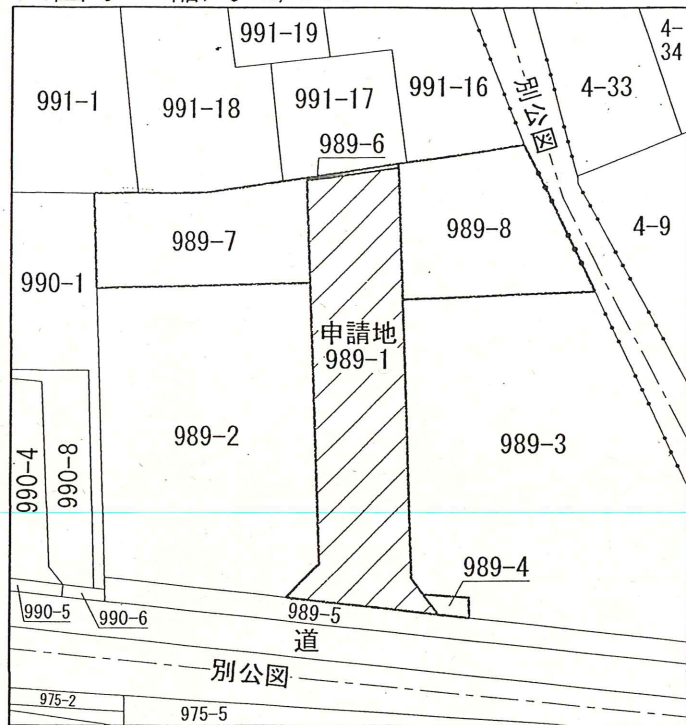
地籍図 縮尺:1/200



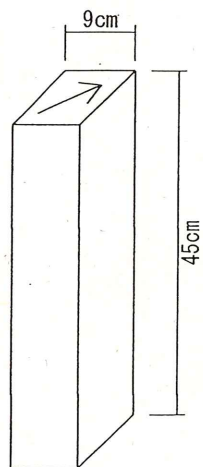


平成 29年 6月 1日 第 1号  
 幅員6.00m 延長31.47m 2/2

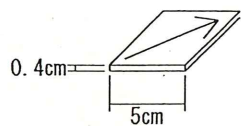
公図写 縮尺:1/500



境界石 縮尺:1/10



境界標(金属標) 縮尺:1/5



道路標準断面図 縮尺:1/30

