

「規則11条、12条関係」

平成 29年9月22日第3号
幅員4.0m 延長1461m

1/2

| | | |
|----|-------|-----------|
| 縮尺 | 付近見取図 | 1/1600 |
| | 地籍図 | 1/200 |
| 尺 | 構造図 | 1/10・1/30 |
| | 公図の写し | 1/500 |

道路位置図 (指定・変更・廃止)

1、申請に係る土地の地名地番 新座市東北二丁目 281-35, 281-38, 281-39, 281-40, 281-43, 281-104

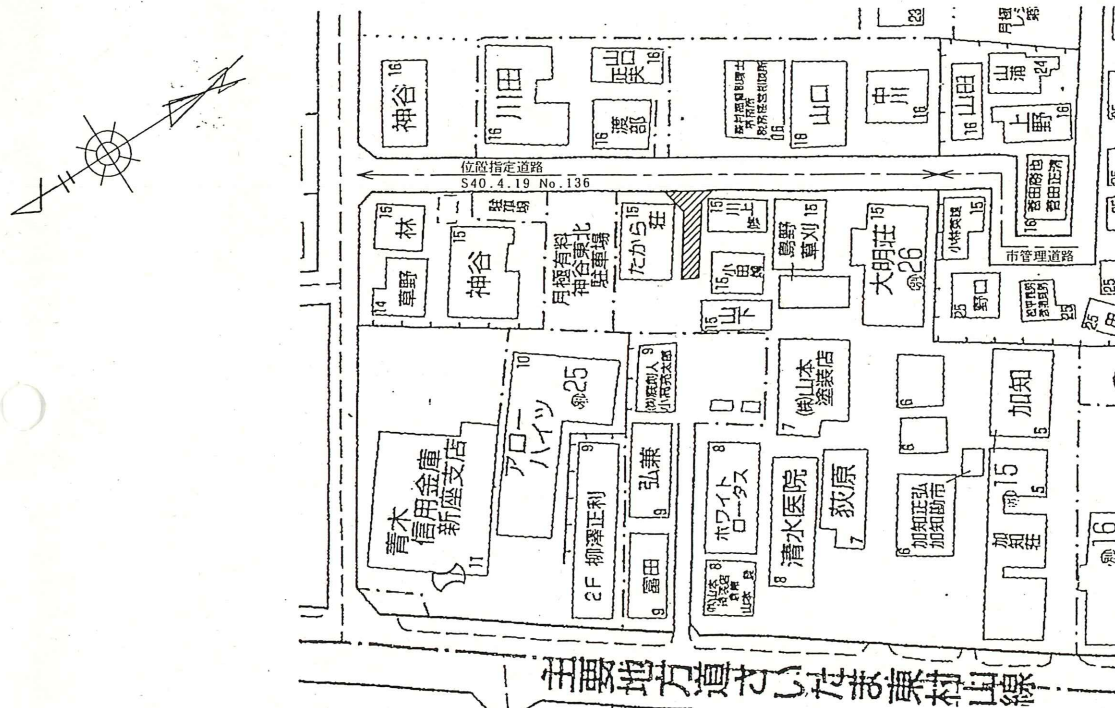
2、申請に係る道路の幅員、延長及び面積

幅員 4.00メートル・延長 14.61メートル・面積 64.80平方メートル

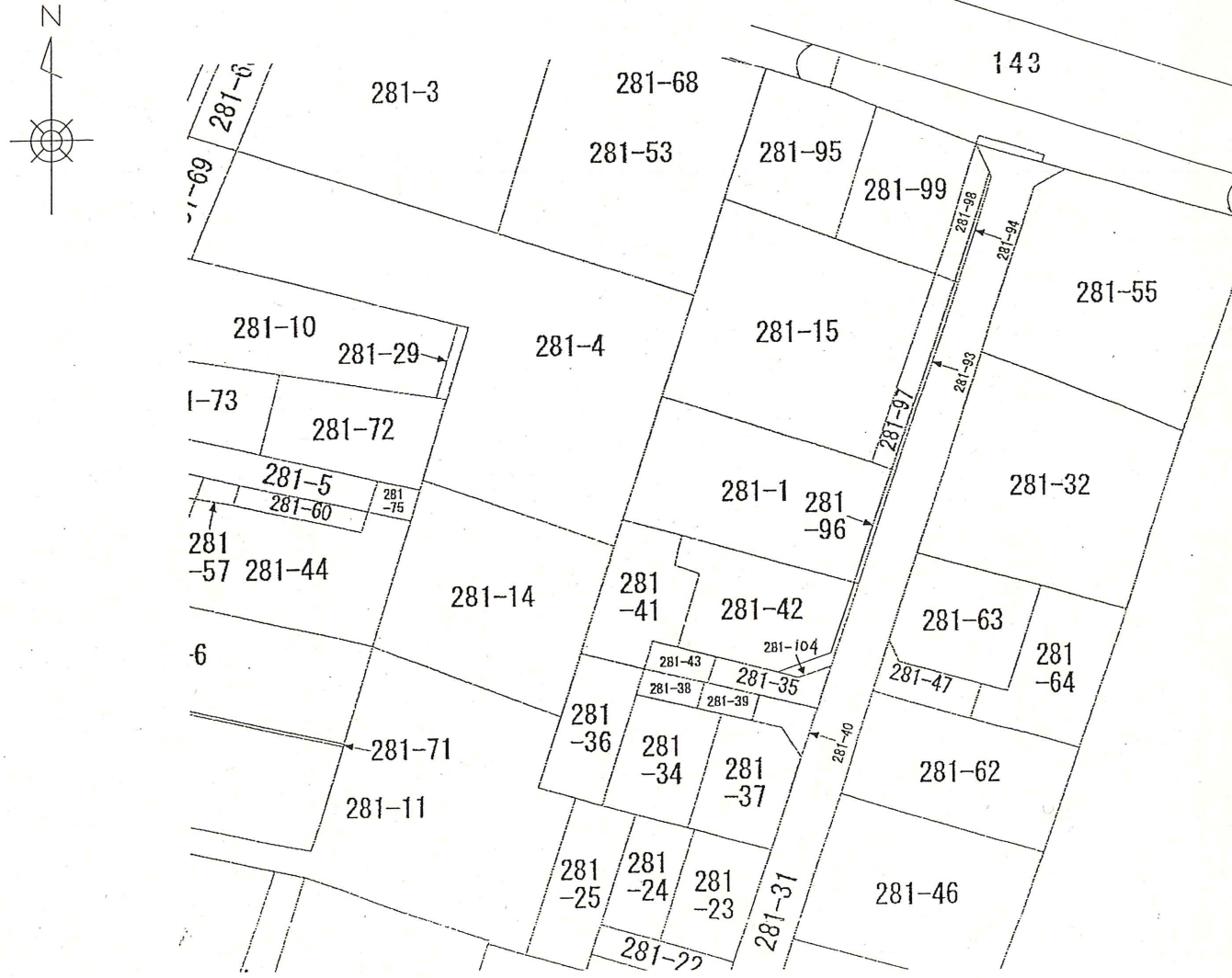
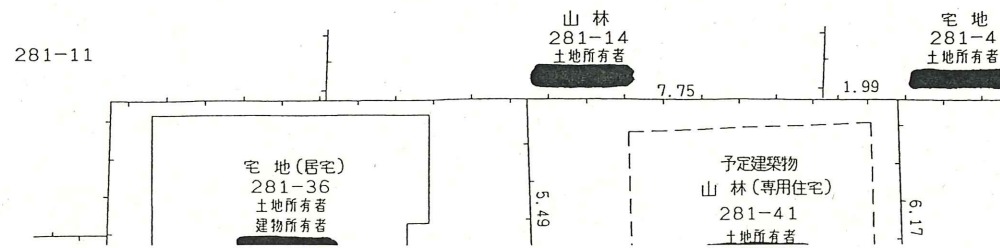
3、利用宅地総面積 64.87平方メートル

付近見取図 S=1/1600

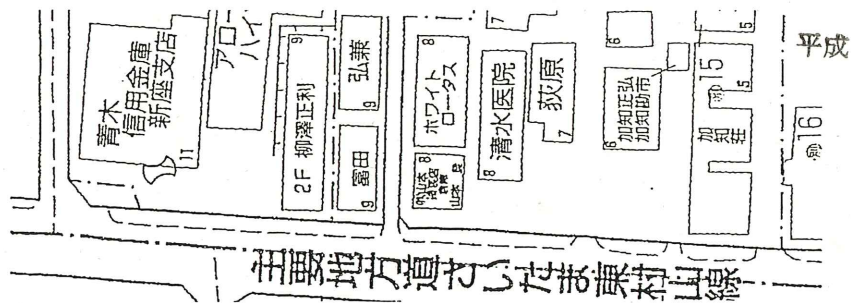
公図写 S=1/500



地籍図 S=1/200



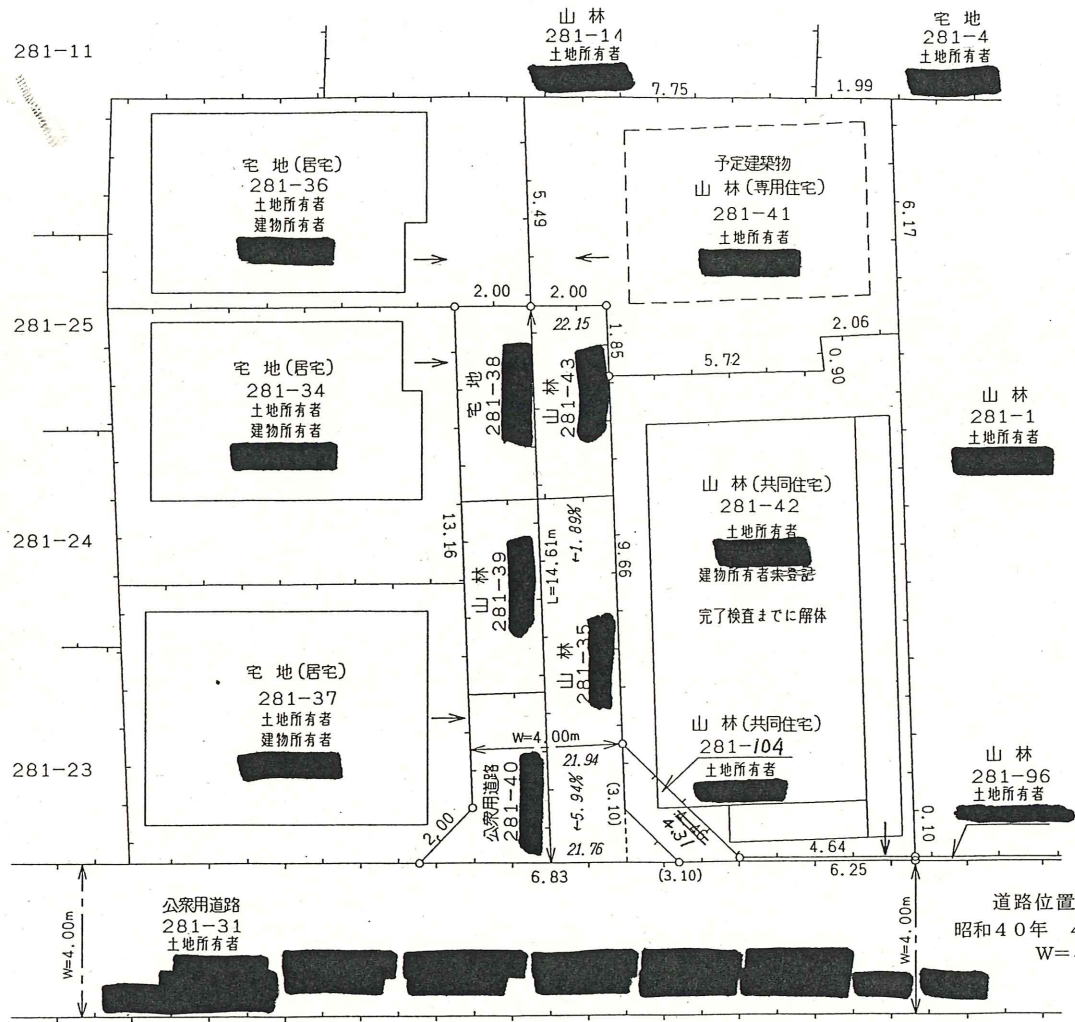
281-
削除ノ
7字追加ノ
4字打消
削除四字
加入四字
削除三字
削除二字
加入二字



29年9月22日第3号
幅員4.0m 延長1461m

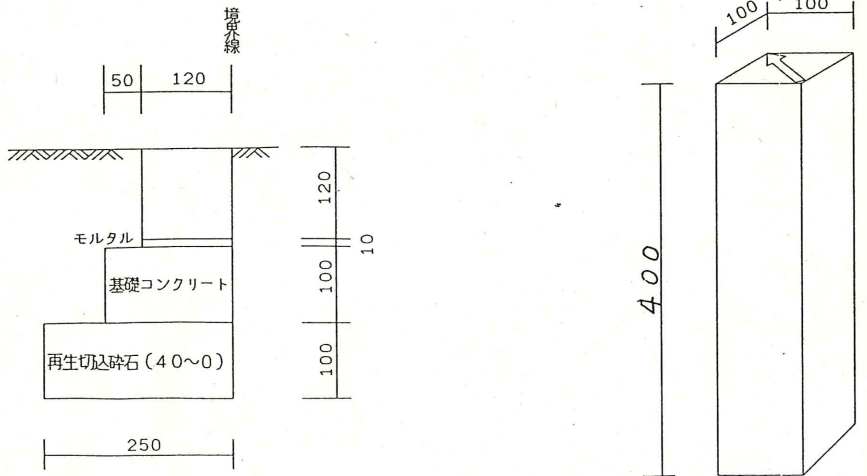
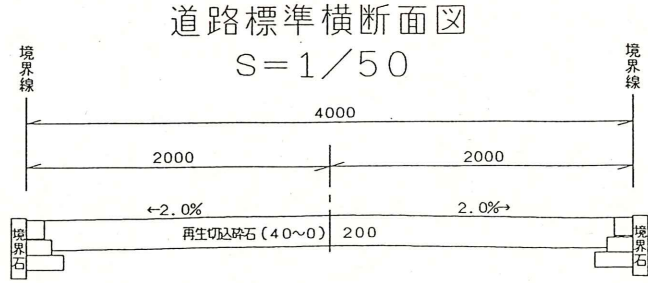
2/2

地籍図 S=1/200



地先境界ブロック
120×120×600
S=1/10

境界石



道路位置指定
昭和40年 4月19日 第136号
W=4.0m L=78.4m