

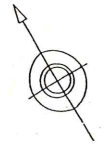
道路位置図 (指定・変更・廃止)

平成 29年11月20日 第4号
幅員4.80m 延長508m 1/2

- 1 申請に係る道路の土地の地名地番 新座市野火止八丁目446番191
- 2 申請に係る道路の幅員、延長及び面積
幅員 4.80メートル 延長 5.08メートル 面積 24.43平方メートル
- 3 利用宅地総面積 335.64平方メートル

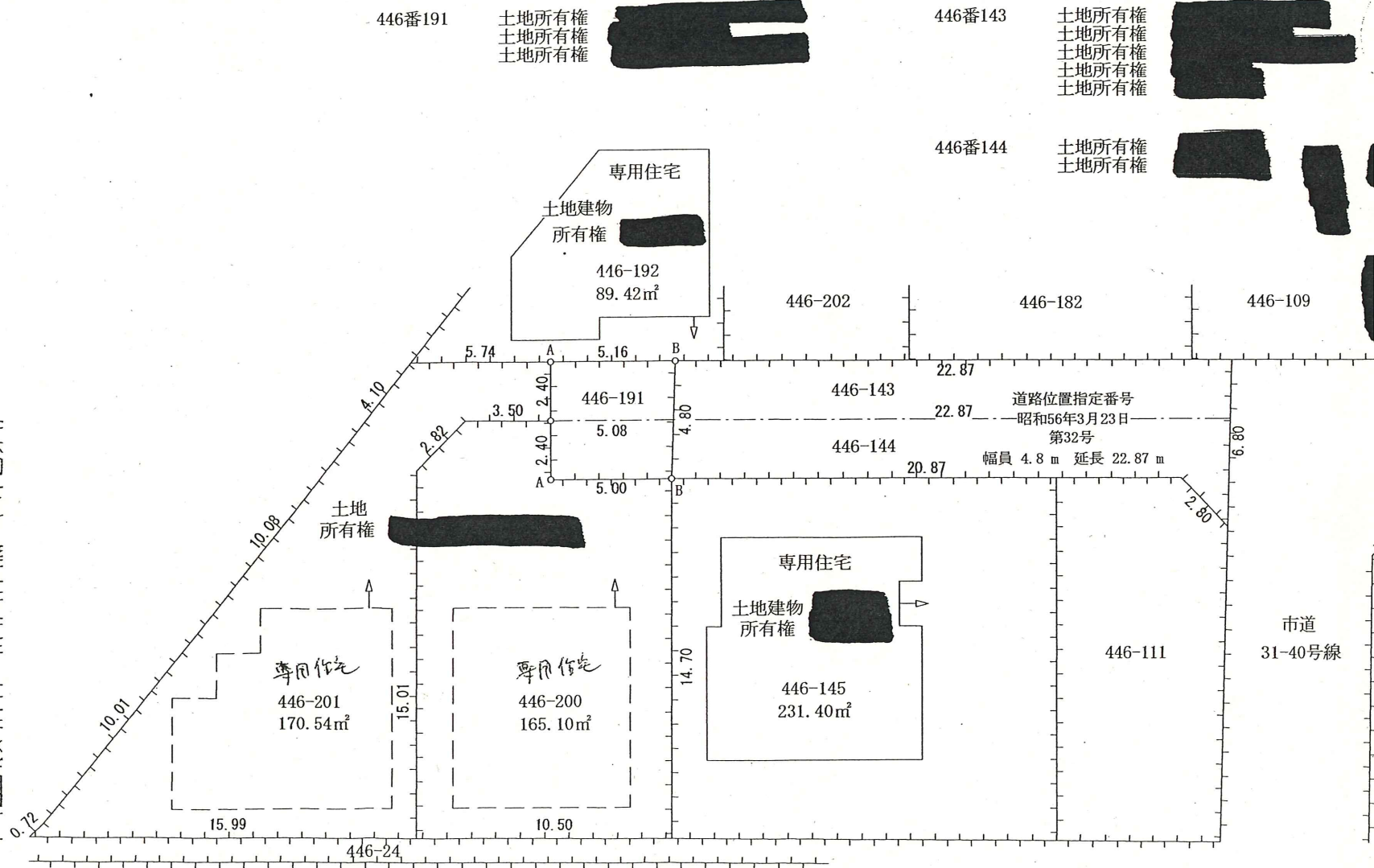
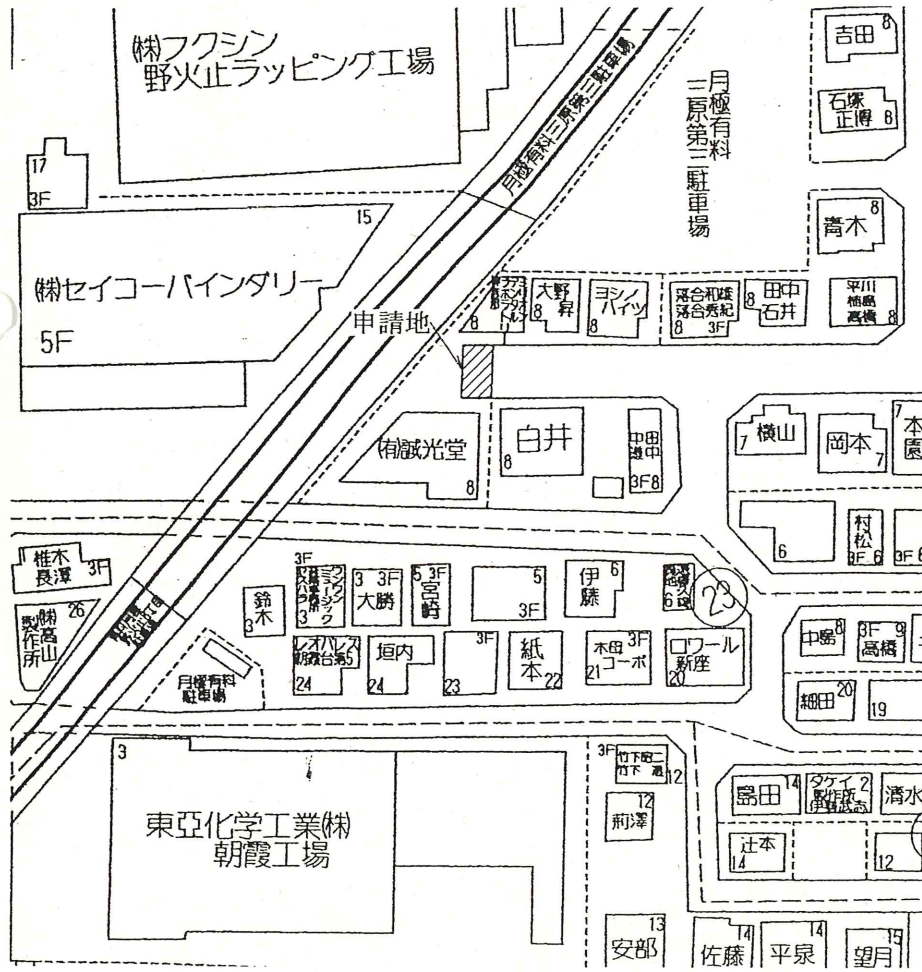
縮	付近見取図	S=1/1000
	地籍図	S=1/250
尺	構造図	S=1/30
	公図の写し	S=1/500

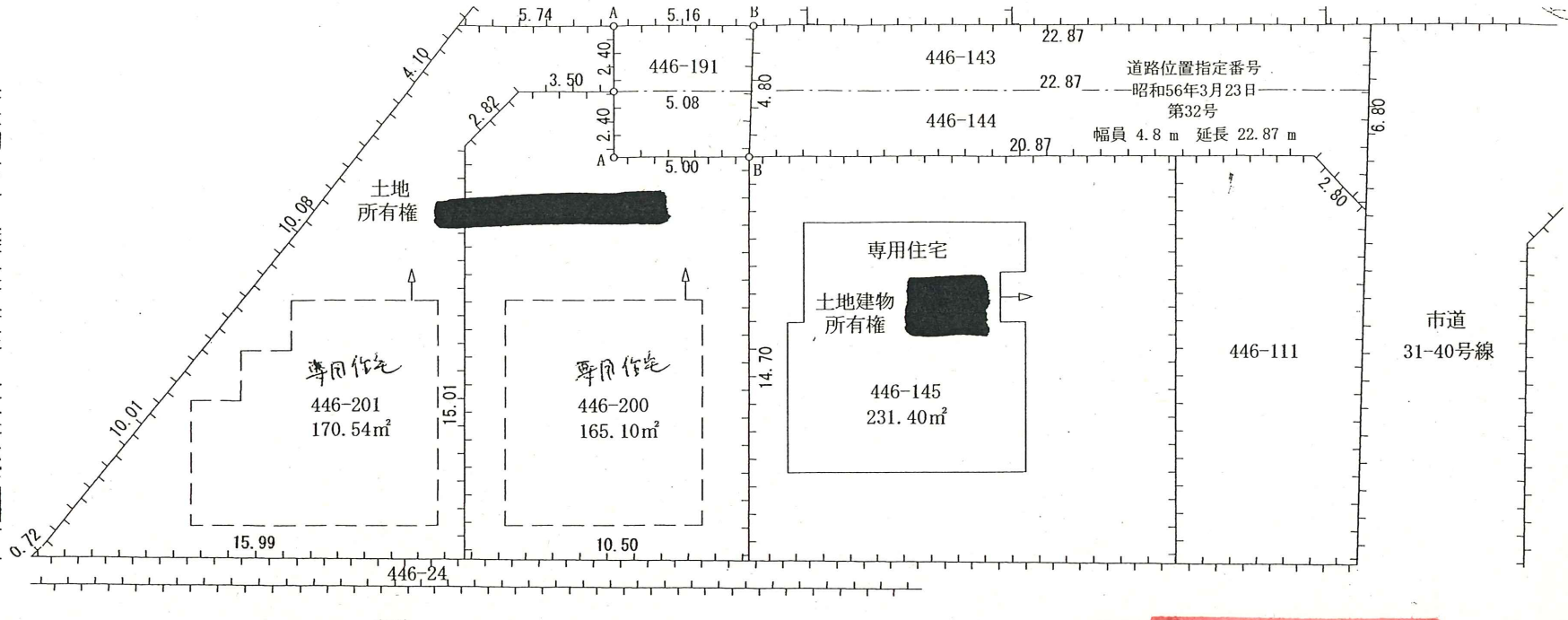
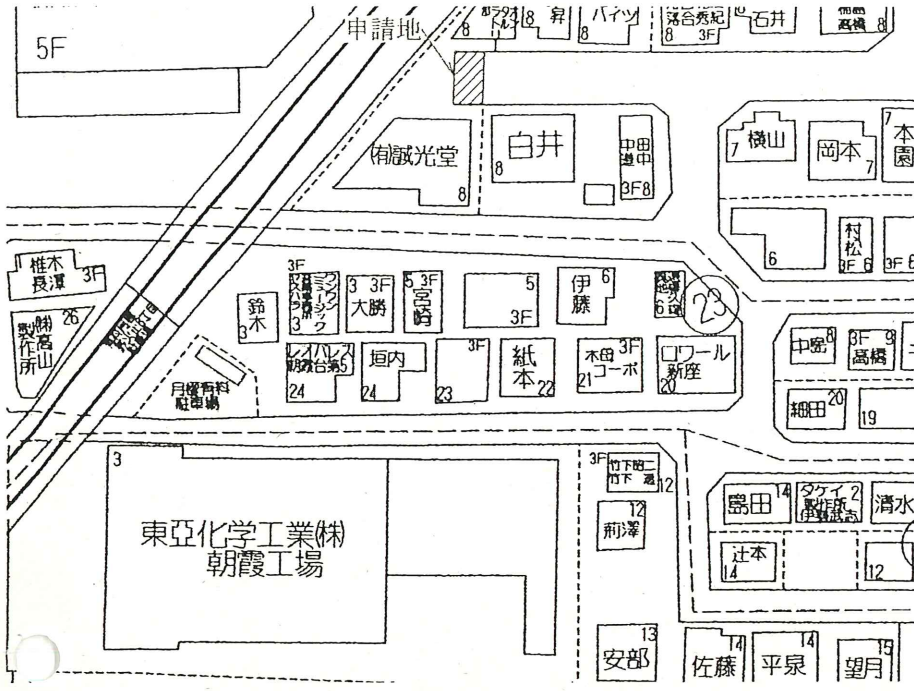
地籍図 1/250



※ 道路の位置の指定・変更・廃止台帳			
告示年月日	平成 29年 11月 20日	指定年月日	平成 29年 11月 20日
告示番号	第 456 号	番号	第 4 号

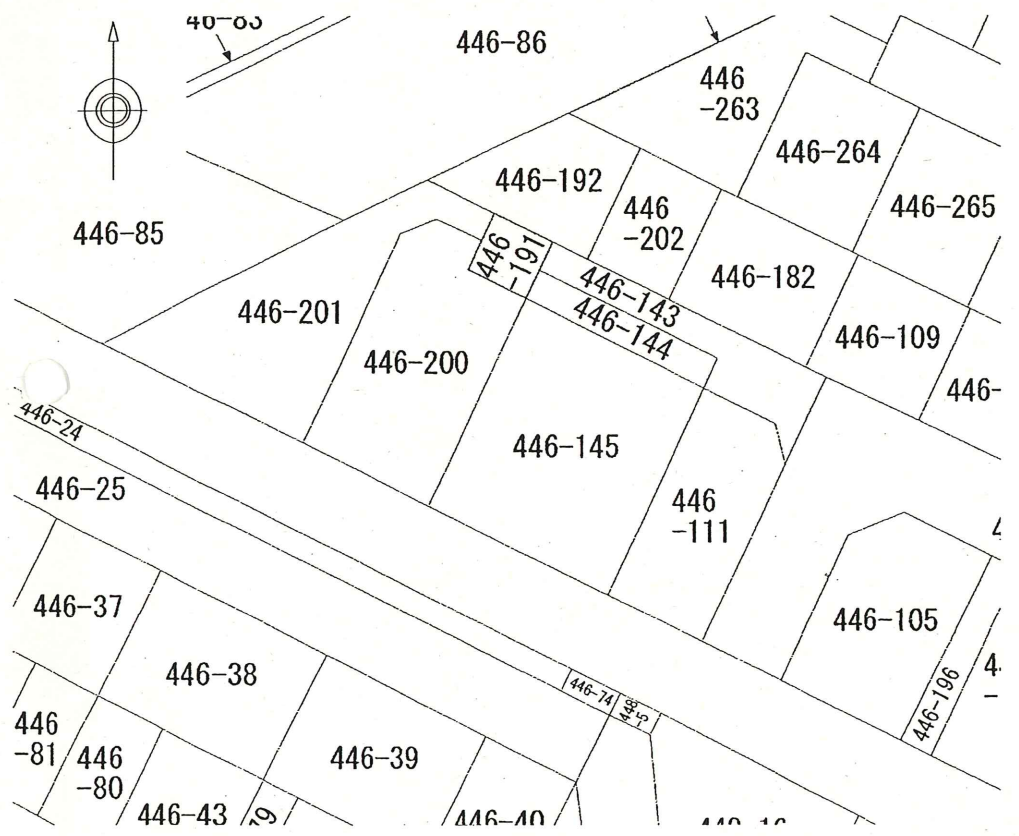
付近見取図 1/1000



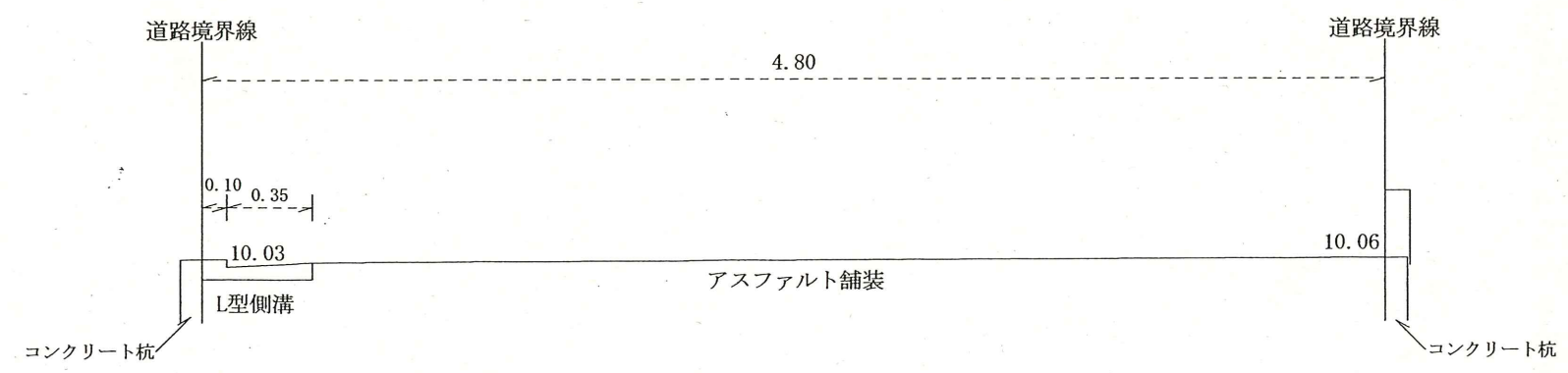


平成 29年11月20日 第4号
幅員4.80m 延長5.08m 2/2

公 図 写 し 1 / 5 0 0



構 造 図 1 / 3 0



コンクリート杭 1 / 2 0

