

規則11条、12号関係

31年2月12日第1号
幅員6.00m 延長25.77m 1/2

道路位置図 (指定) 変更・廃止

縮	付近見取図	1/1500
	地籍図	1/250
尺	構造図	1/50
	公図の写し	1/500

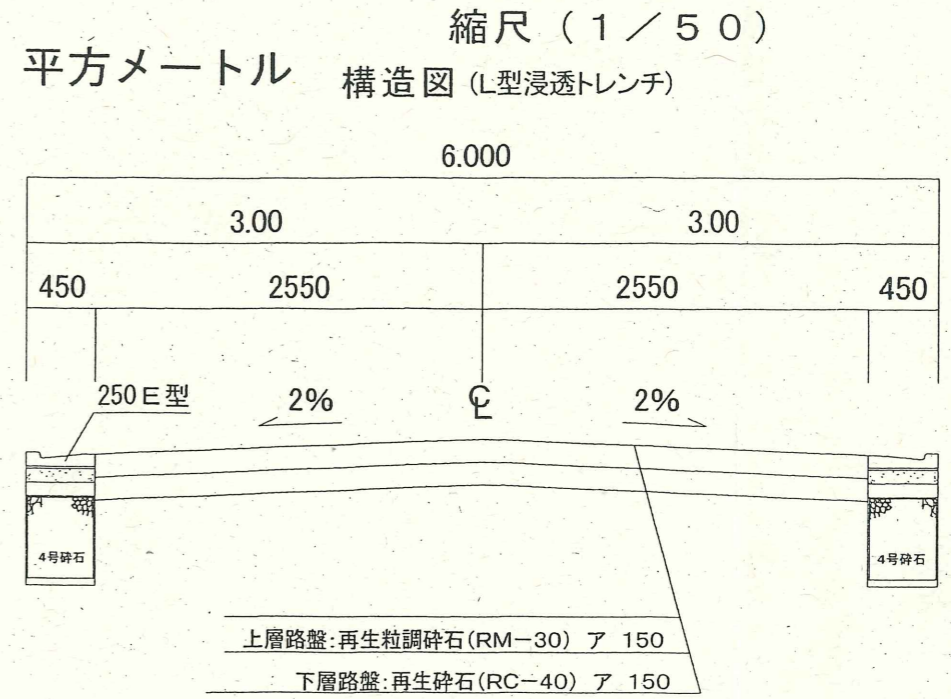
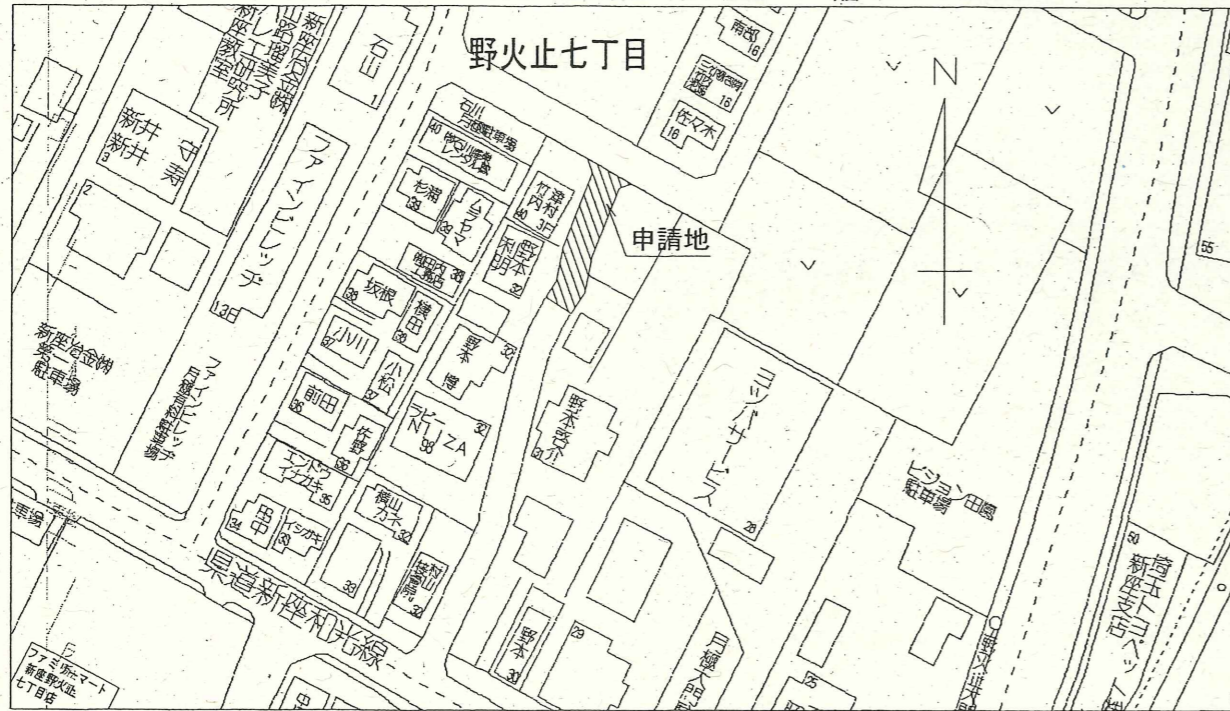
1、申請に係る土地の地名地番 新座市野火止七丁目 415番6.同番7.1043番2.同番4

2、申請に係る道路の幅員、延長及び面積

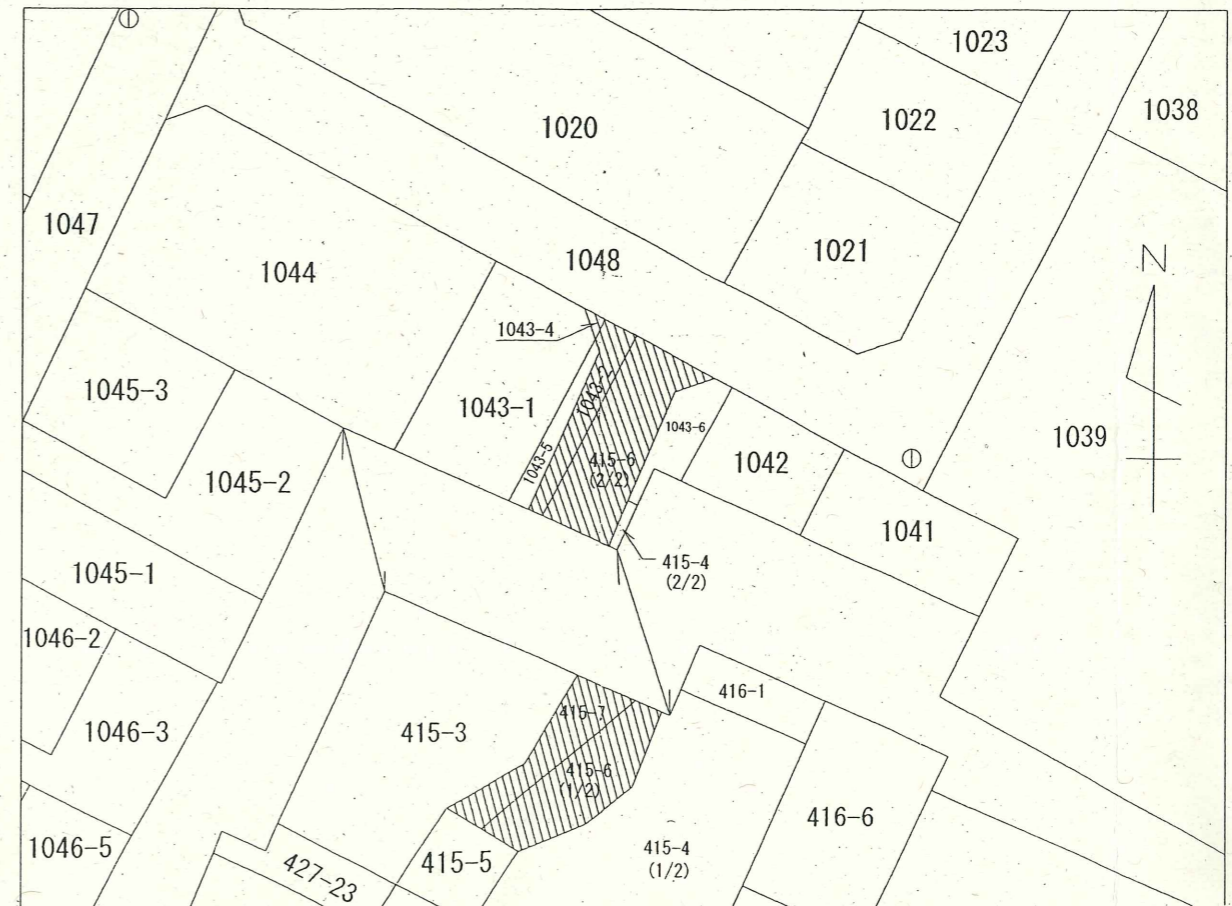
幅員 6.00メートル・延長 25.77メートル・面積 158.72 平方メートル 縮尺 (1/50)
構造図 (L型浸透トレンチ)

3、利用宅地総面積 230.01 平方メートル

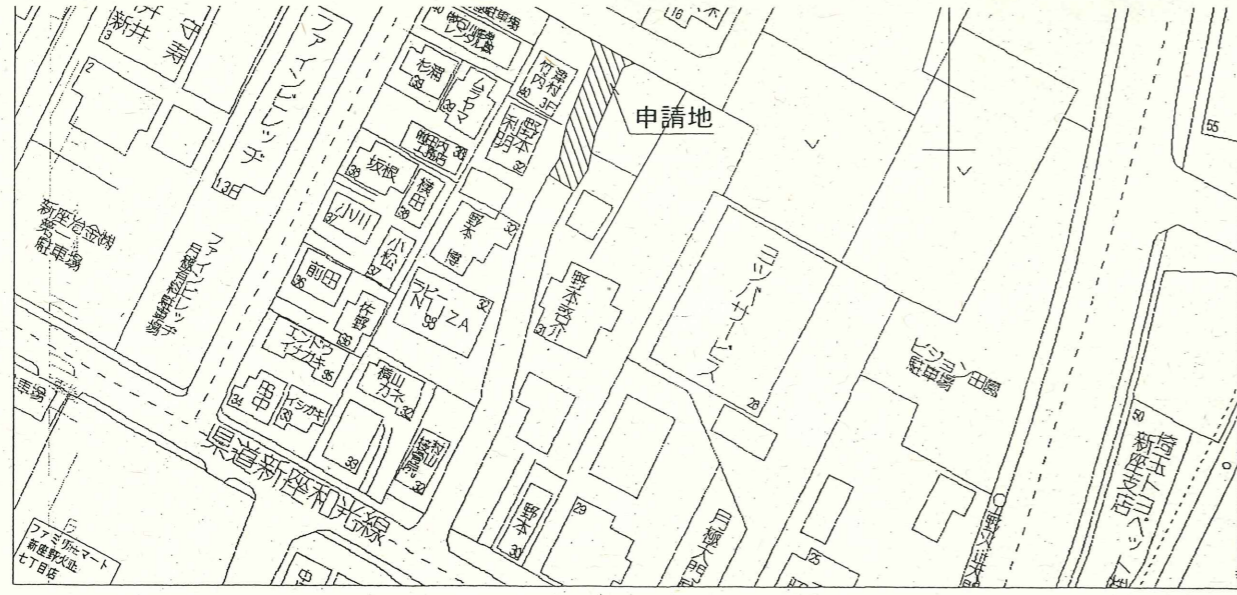
付近見取図 縮尺1:1500



公図の写し



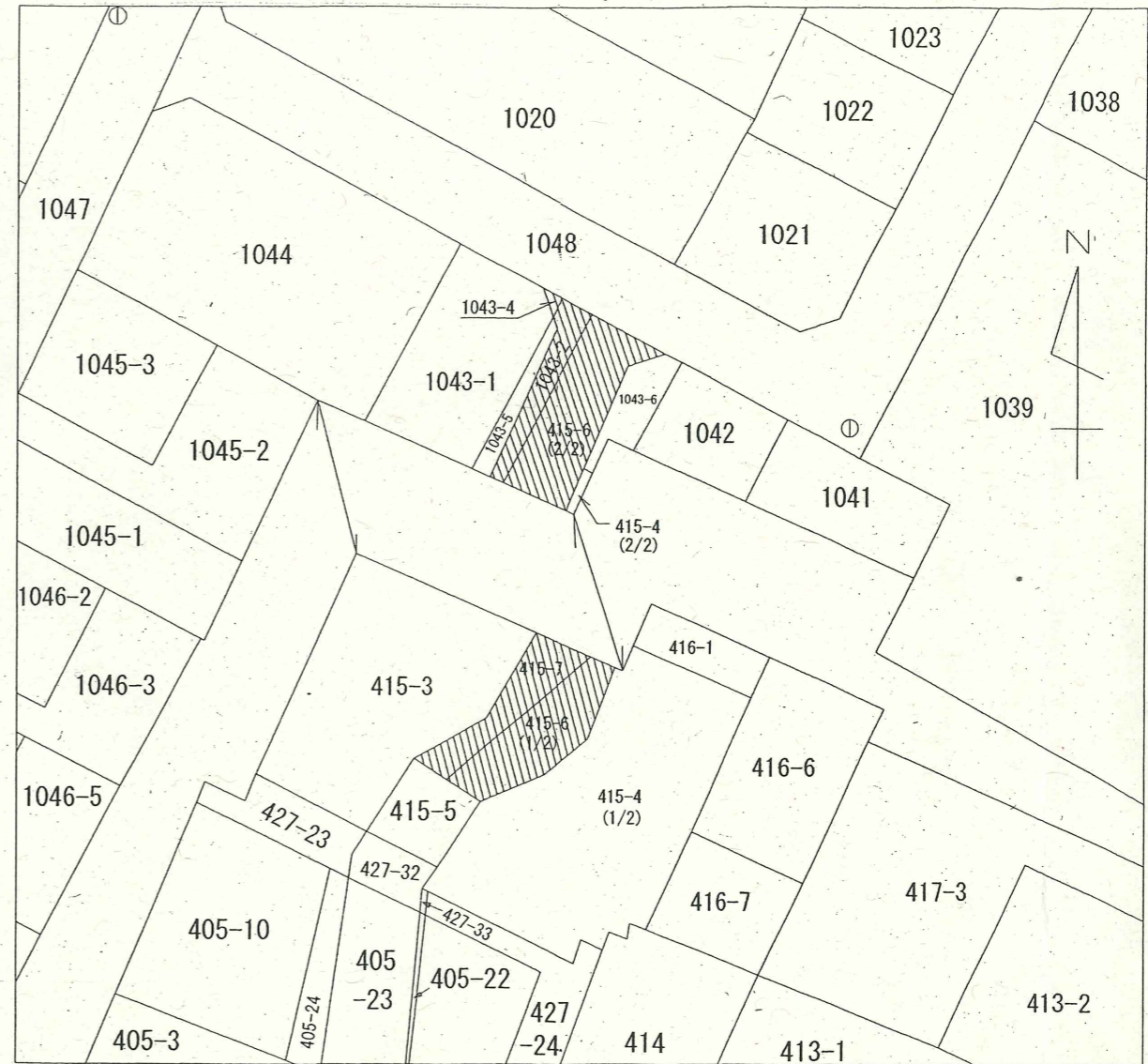
※
告示年月
告示番
指定(変
権
地番
承
地番
家屋番
建物所
地番
諾
地番
者
地番
地番
地番
備
考
図面作製
測量者
(凡
方
道路位
へ
(構造を
主
要
井
生



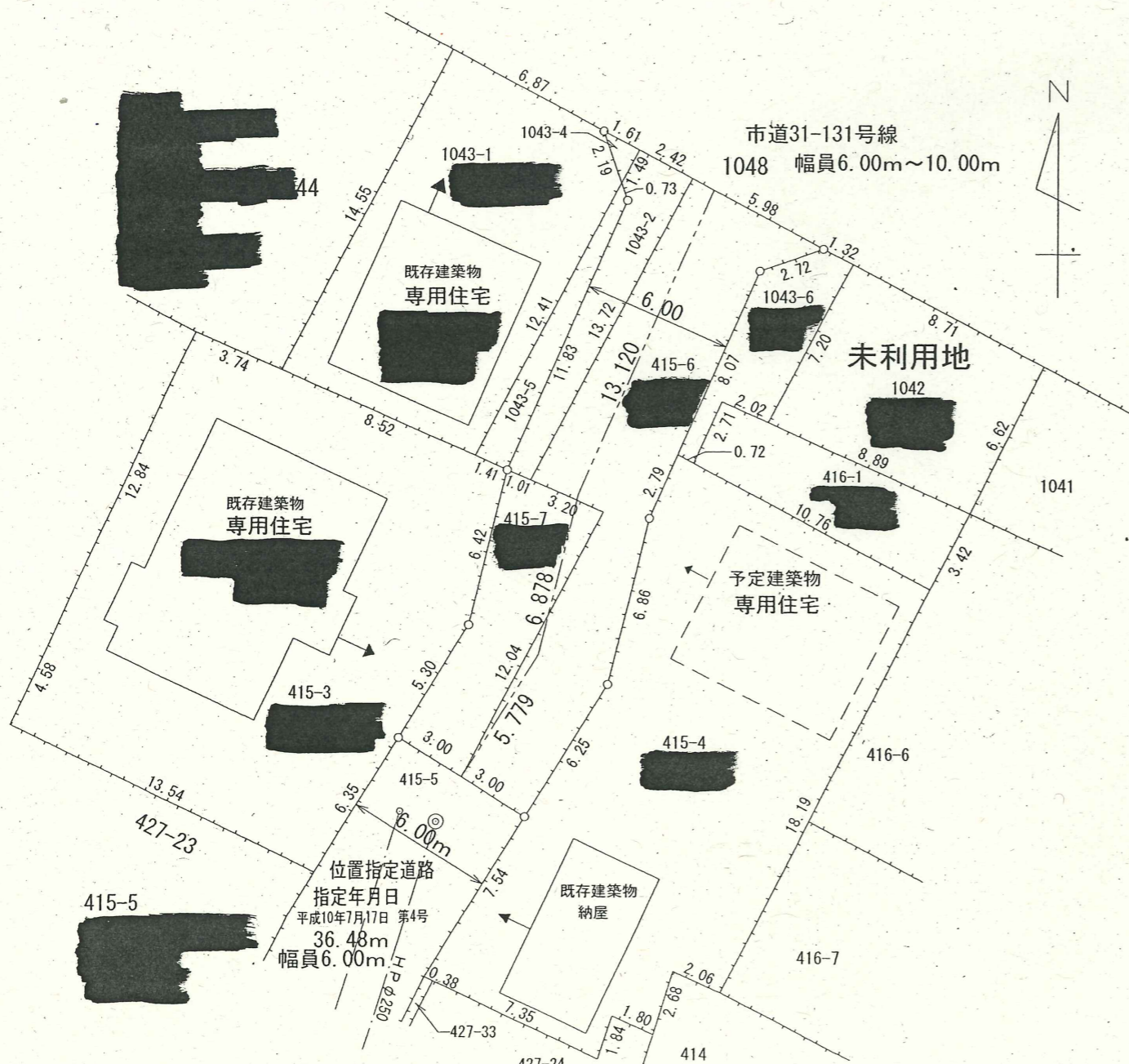
31年2月12日第1号
幅員6.00m 延長25.77m 2/2

上層路盤:再生粒調碎石(RM-30) ア 150
下層路盤:再生碎石(RC-40) ア 150

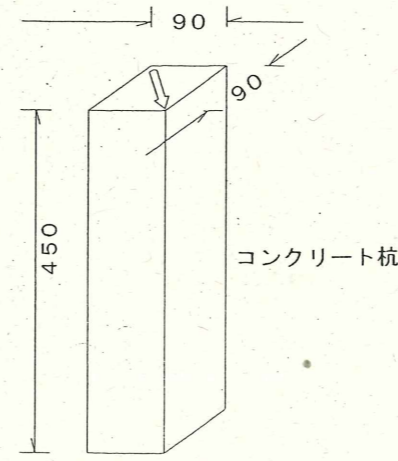
公図の写し



縮尺1:500



地籍図 縮尺1:250



石杭 (縮尺1/10)

諾
 者
 地番
 地番
 地番
 備考
 図面作製
 測量者
 (凡
 方
 道路位
 へ
 (構造を記
 主
 井
 生
 予
 定
 (用途を記
 既
 存
 (用途を記
 敷
 地
 市
 町
 (注
 1. 承
 権
 こ
 図
 申
 と
 付
 に
 道
 附
 隣
 ※
 2.
 3.
 4.
 5.
 6.
 7.
 8.