

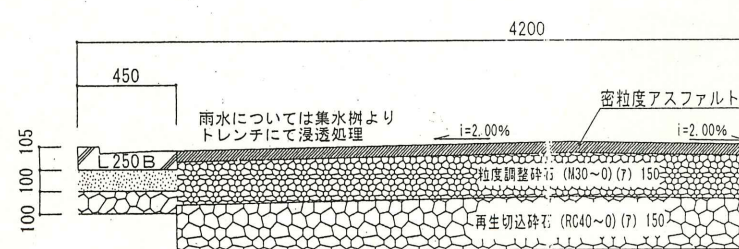
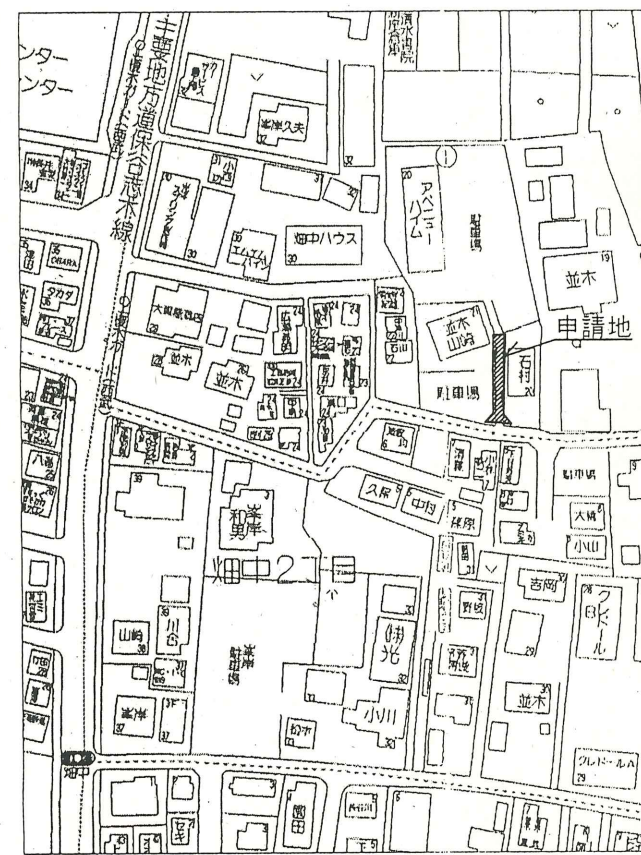
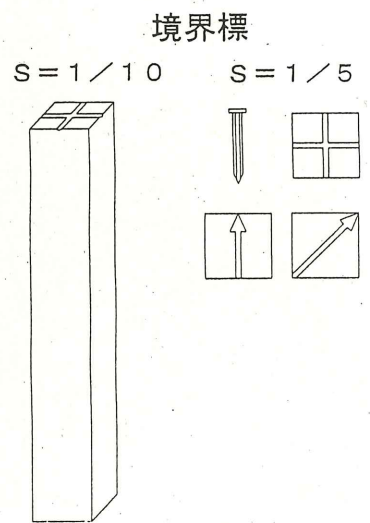
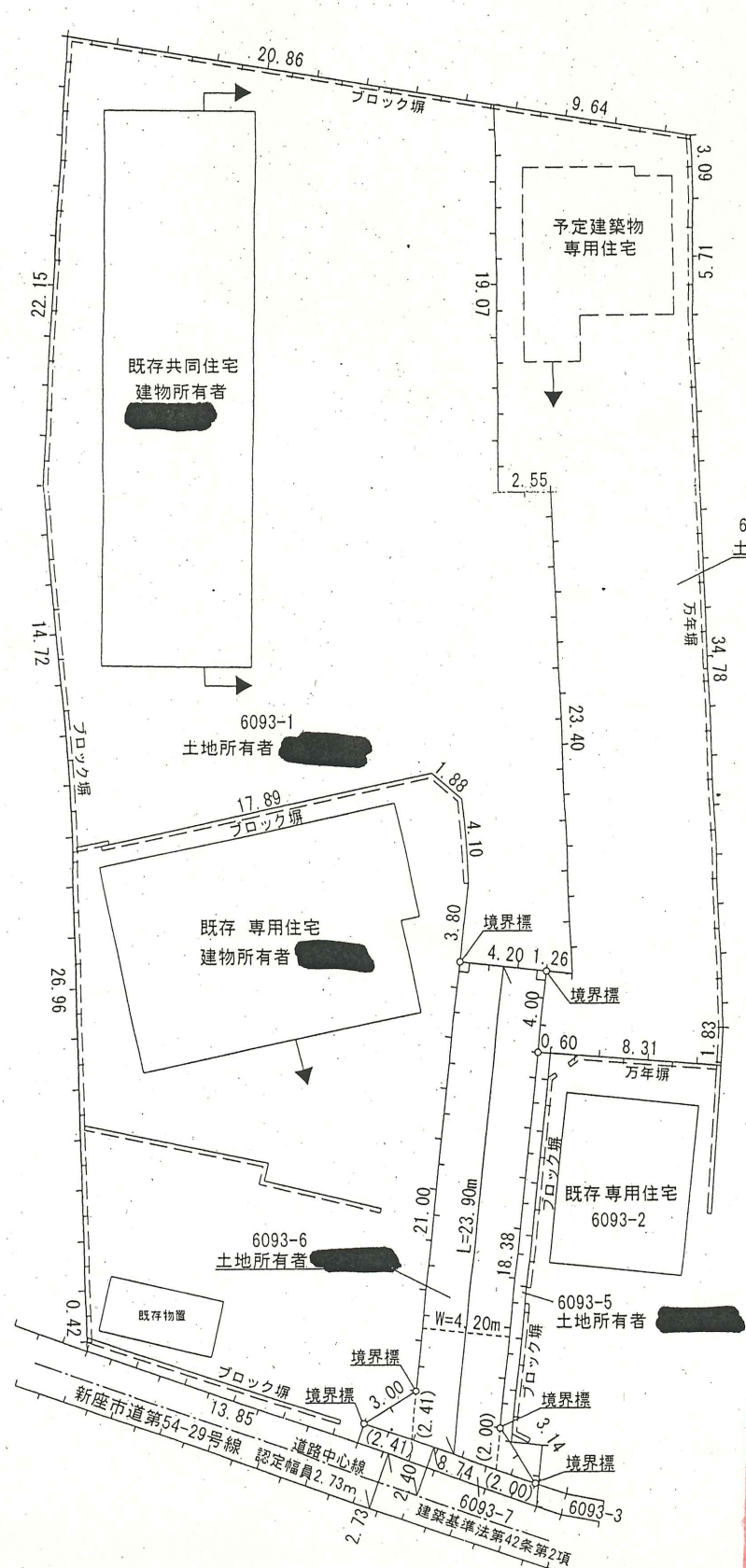
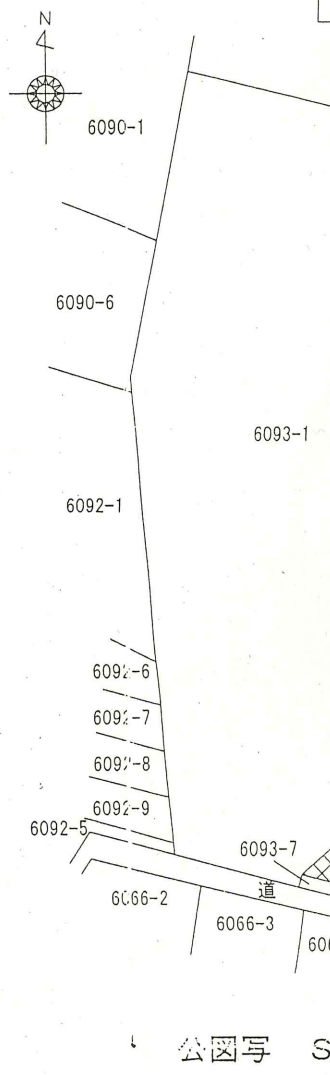
# 道路位置図 (指定・変更・廃止)

申請に係る土地の地名地番 新座市畑中二丁目6093番6

申請に係る道路の幅員、延長及び面積

幅員 4.20 メートル・延長 23.90 メートル・面積 105.32 平方メートル

利用宅地総面積 381.64 平方メートル



地籍図 S=1/300

道路構造図 S=1/300

31年3月29日第2号  
 幅員4.20m延長23.90m



# 道路位置図 (指定・変更・廃止)

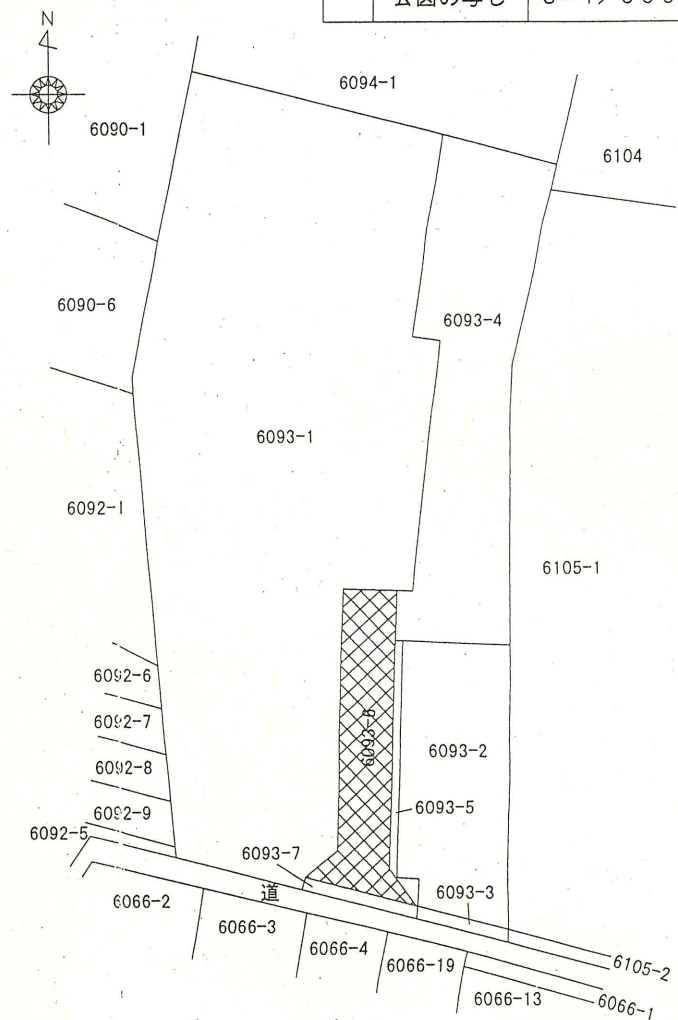
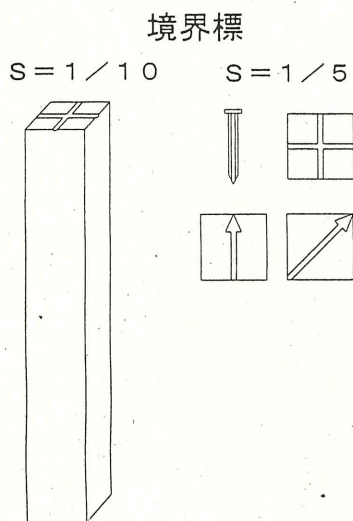
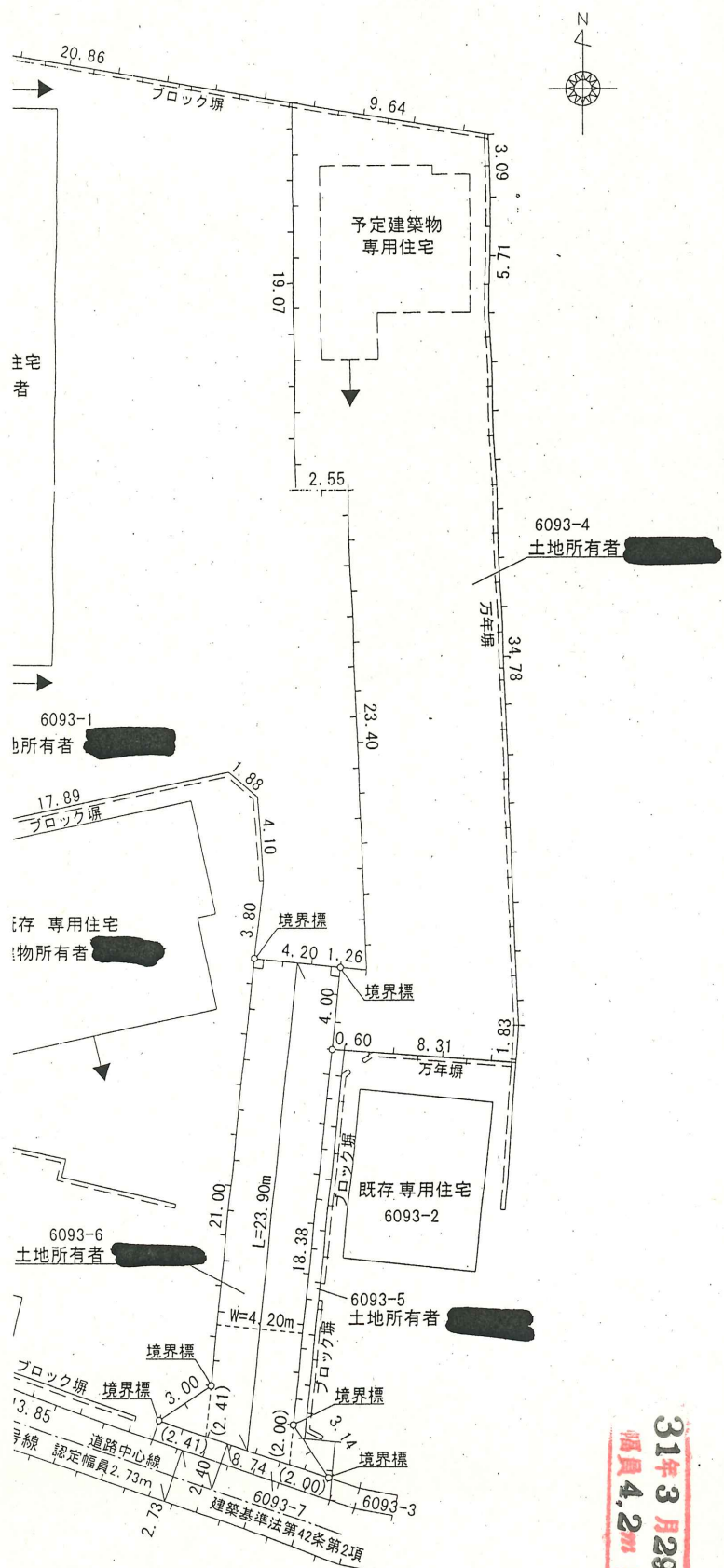
縮尺	付近見取図	S=1/1500
	地籍図	S=1/300
	構造図	S=1/30
	公図の写し	S=1/500

番 新座市畑中二丁目6093番6

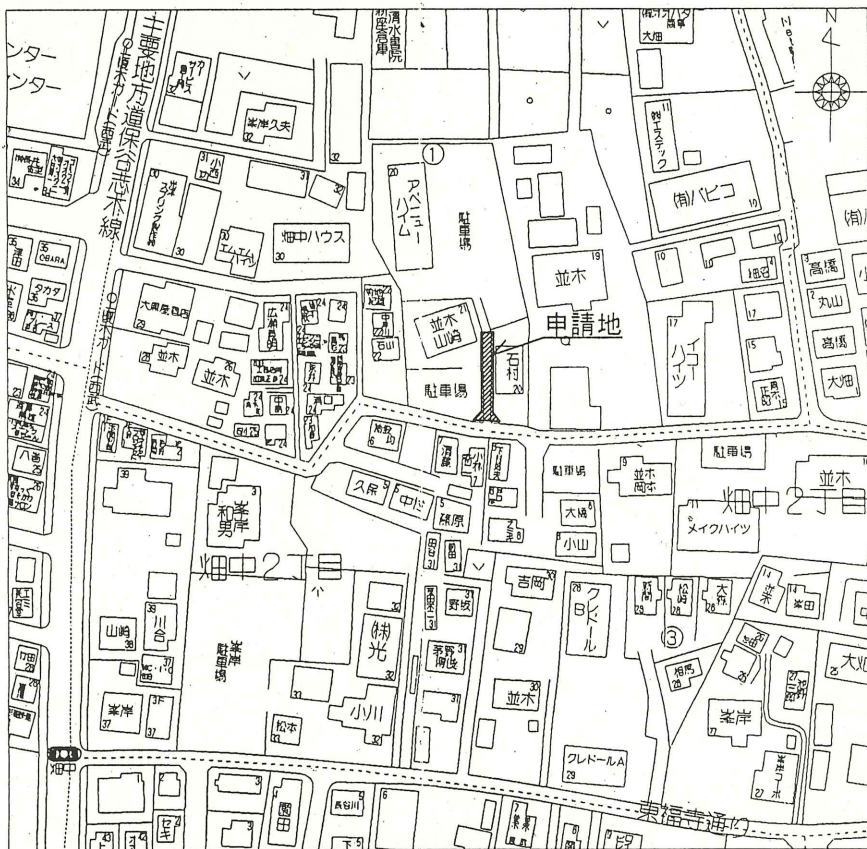
延長及び面積

トール・延長 23.90 メートル・面積 105.32 平方メートル

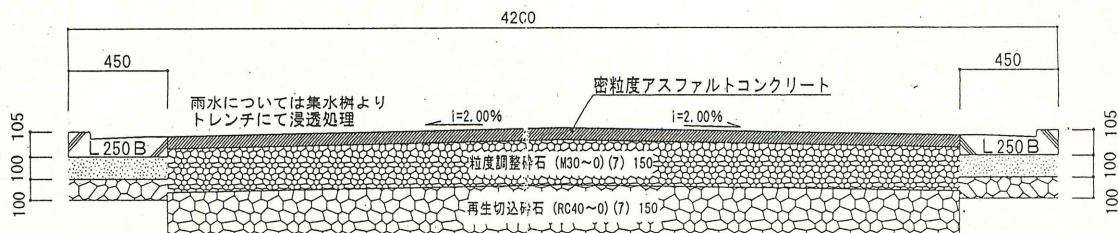
64 平方メートル



公図写 S=1/500



付近見取図 S=1/1500



道路構造図 S=1/30

地籍図 S=1/300

202

31年3月29日第2号  
延長4.2m 延長23.9m