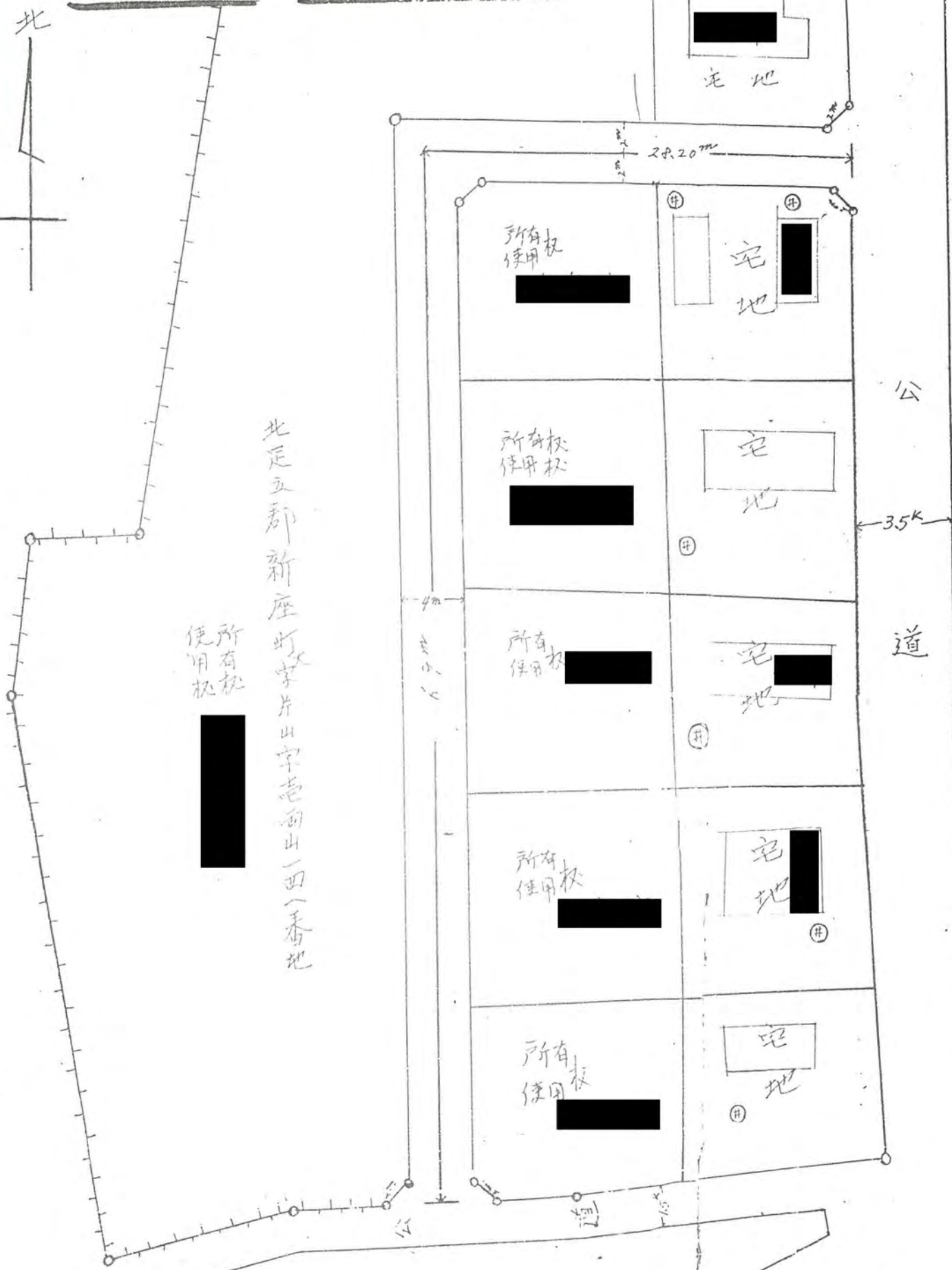


34 1/2 9

予定建築物 (用紙を記入)	敷地界	町村界	都市計画路線	予定する道路の位置	廃止される道路の位置
既存建築物 (用紙を記入)	地番号界	区郡界	既存道路	指定する道路の位置 及び建築線	申請する道路の位置

道路位置指定申請図 300
幅員4m 延長97.20m

34年1月21日第9号
幅員4.0m 延長96.57m



北足立郡新座町大字片山字竜面山一四一番地
所有権 使用権

互保ヤ

60cm

