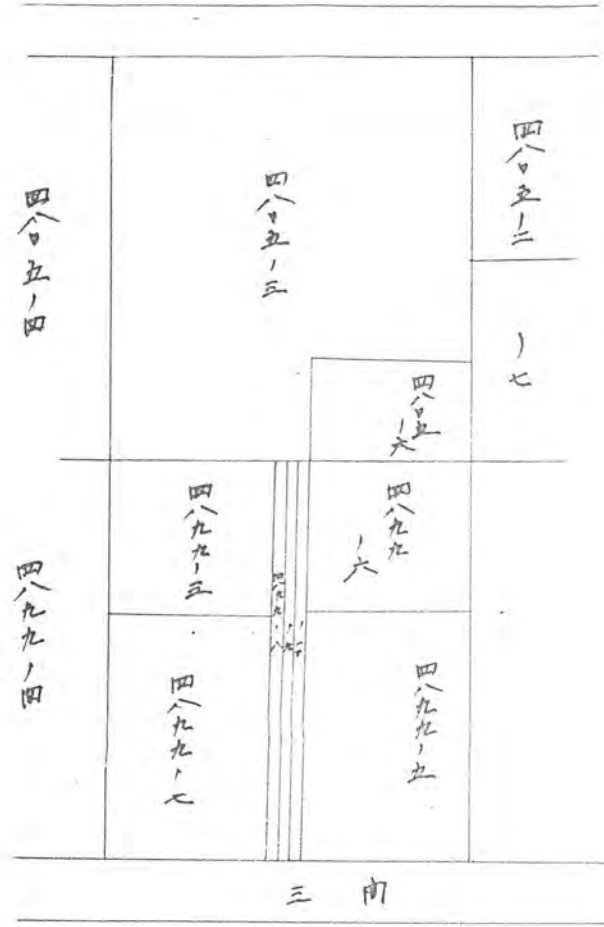


指定道路幅員 4.0M

指定道路延長 36.40M

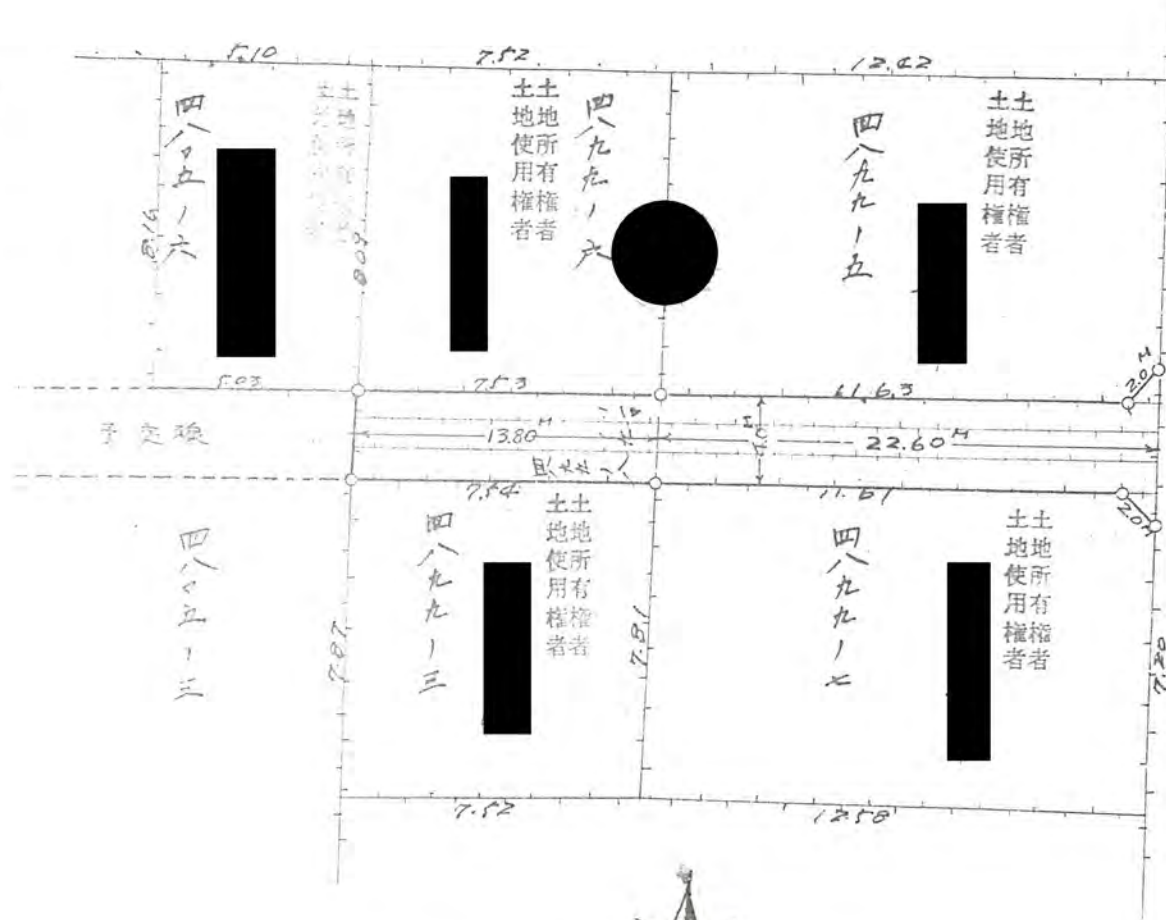
35年12月26日第379号
幅員4.0m 延長36.4m



公

圖

縮尺六百分の一



道路三向

指定道路申請図

縮尺三百分の一

埼玉県北足立郡新座町大字片山字天沼四八九九ノ一三、一四、一五、一六、一七

指定道路の標示方法

指定道路の標示方法は各指定
道路の主要部分に3.5m幅長さ
1.5mの標示を埋設し標示す。

