

第8号様式

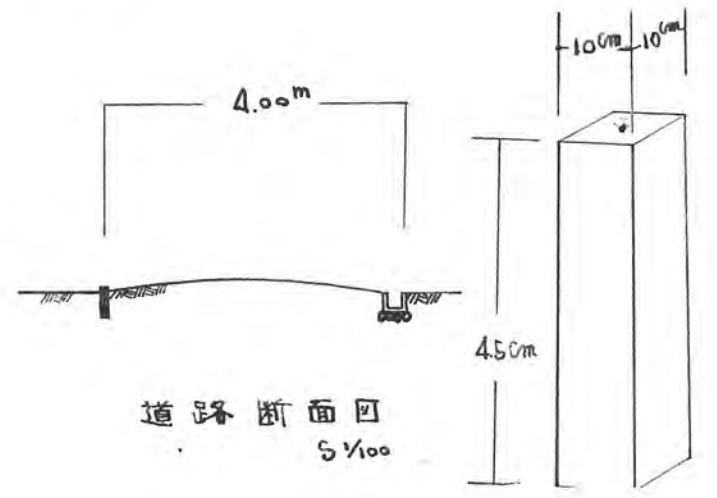
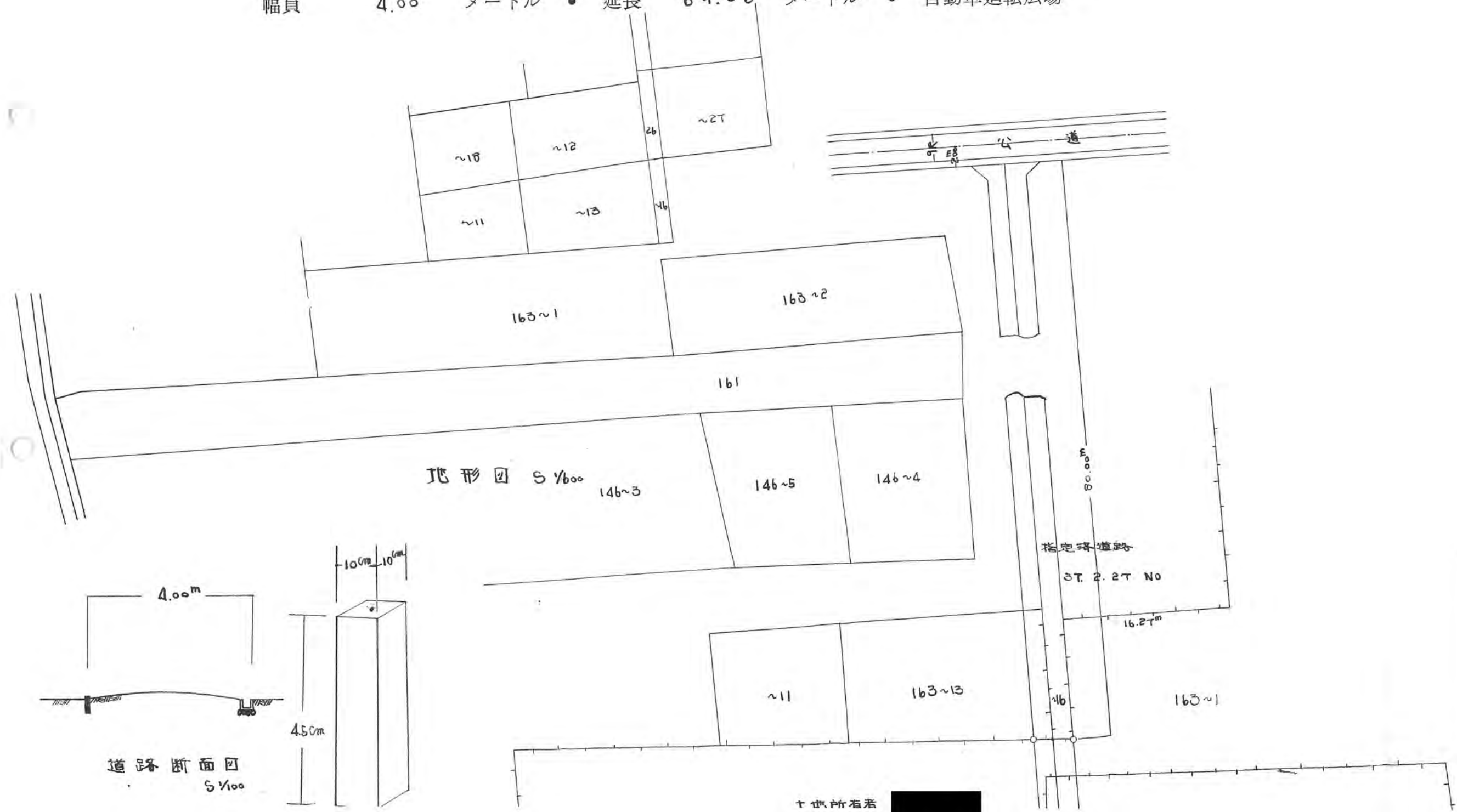
# 道路位置指定申請図

縮尺	地籍図	
	付近見取図	
	構造図	

1/2

道路となる土地の地名地番

幅員 4.00メートル ・ 延長 ~~64.06~~<sup>68.96</sup>メートル ・ 自動車廻転広場



土地所有権

163~1

161

地形図 S 1/600

146~3

146~5

146~4

指定道路

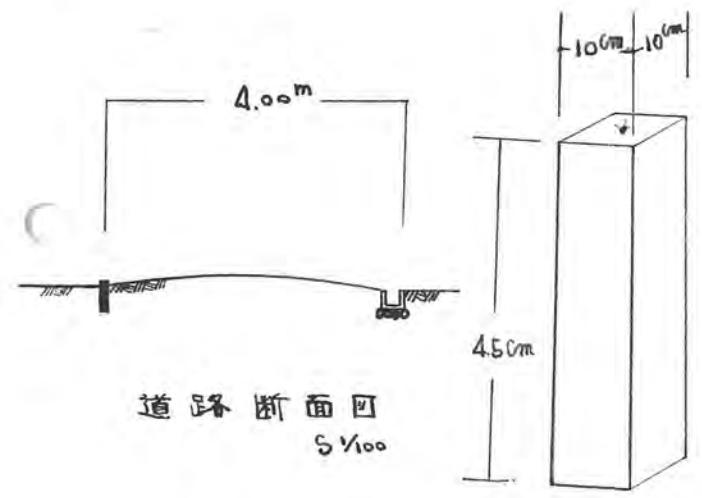
ST. 2. 2T No

16.27m

163~1

37年9月22日第405号  
幅員4.00m 延長68.96m

2/2



道路断面図 S 1/100

道路境界標示杭 S 1/10

165~3

土地所有者



163~2

土地所有者

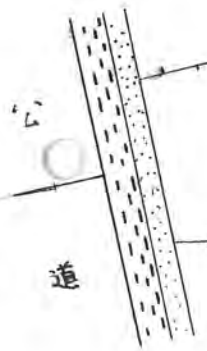


借地双者

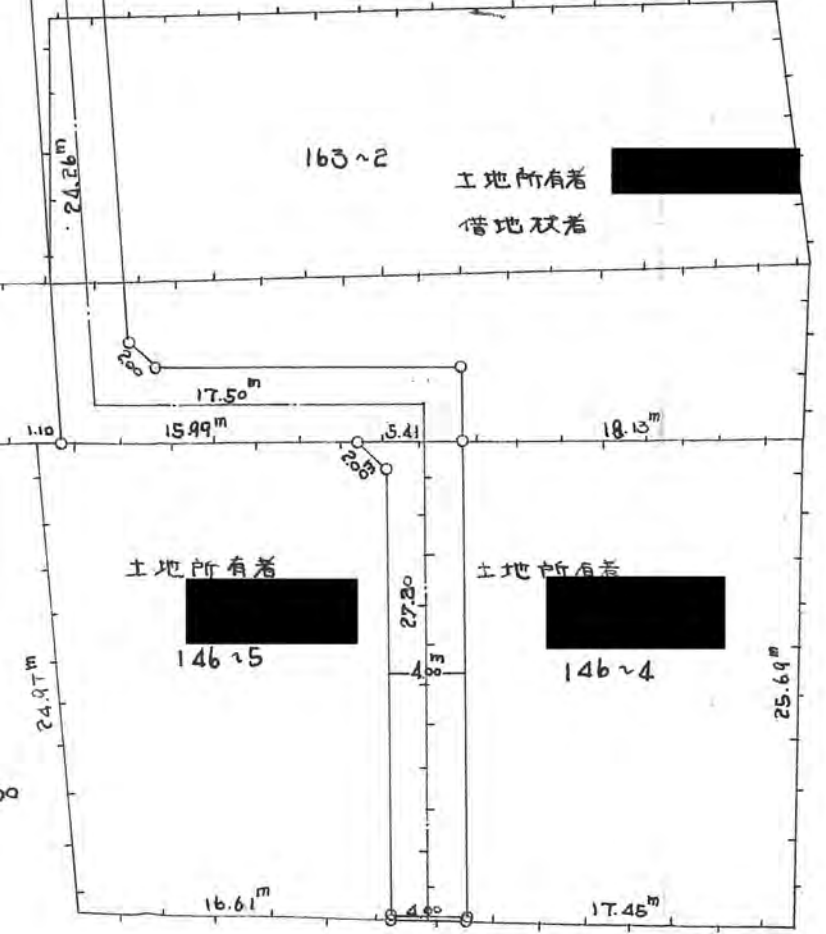
土地所有者



161



道



土地所有者



163~2

土地所有者



借地双者

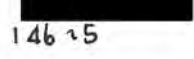
土地所有者



161

146~3

土地所有者



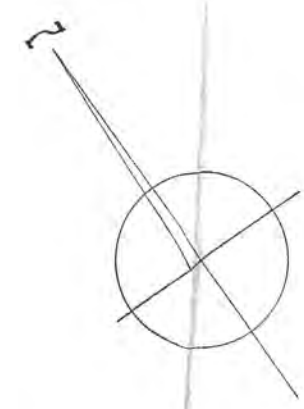
146~5

土地所有者



146~4

S 1/400



右

埼玉県北足尾郡新屋町大字野上  
一六三の一九

星野孝夫

私儀名義にて申請  
道路、三七平、月、千、百  
才五十四号  
に図示の如く接続する  
事と承諾致しませう